

- Kartusnitt detaljkartor (Bilaga 4A-4C)
 - Område stämstation
 - Alternativ B
 - Alternativ C
 - Sjökanal
 - Befintlig luftledning
 - Markavvattningsbåndsområde
 - Natura 2000 Habitat
 - Naturservat
 - Riksinnes kulturmiljövård 3 kap 6 § MB
 - Riksinnes naturmiljövård 3 kap 6 § MB
- Fornlämningar**
- Fast fornlämnning
 - Bevakningsobjekt
 - Övrig kulturhistorisk lämning
 - Fast fornlämnning
 - Bevakningsobjekt
 - Övrig kulturhistorisk lämning

N

Observera att justeringar av stråken kan utföras vid kommande detaljprojektering!

Tillverkningsår: 2015
 Projektion/koordinatsystem: SWEREF99 TM
 Koordinatavslutningar i meter

0 125 250 500
Meter

BILAGA 1

Bilaga 4A

Översikt - delområde 1

Bilaga 4B

Bilaga 4C

665000 664000 663000 662000 661000 660000 659000 658000 657000 656000 655000 654000 653000 652000 651000 650000



Kartusnitt detaljkartor (Bilaga 5A-5B)

Föreslagen terminalplats

Alternativ B

Alternativ C

Alternativ I1

Alternativ I2

Alternativ H

Alternativ H2

Sjökebel

Befintlig luftledning

Markavvattningsbåndsområde

Natura 2000 Habitat

Naturreservat

Riksinresse kulturmiljövård 3 kap 6 § MB

Riksinresse naturmiljövård 3 kap 6 § MB

Fornlämningar

Fast forn lämning

Bevakningsobjekt

Övrig kulturhistorisk lämning

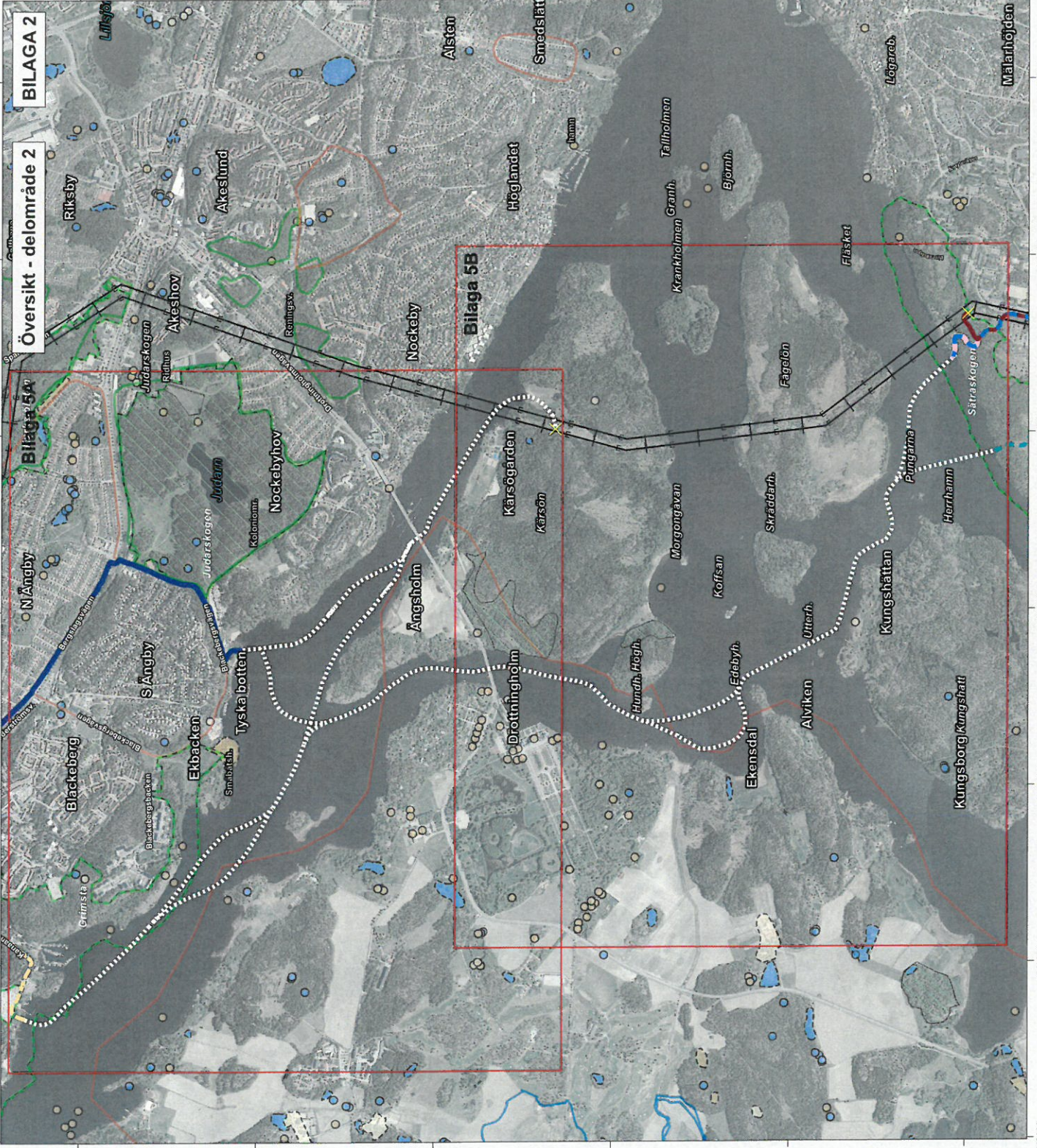
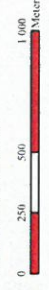
Fast forn lämning

Bevakningsobjekt

Övrig kulturhistorisk lämning

Observera att justeringar av stråken kan utföras vid kommande detaljprojektering!

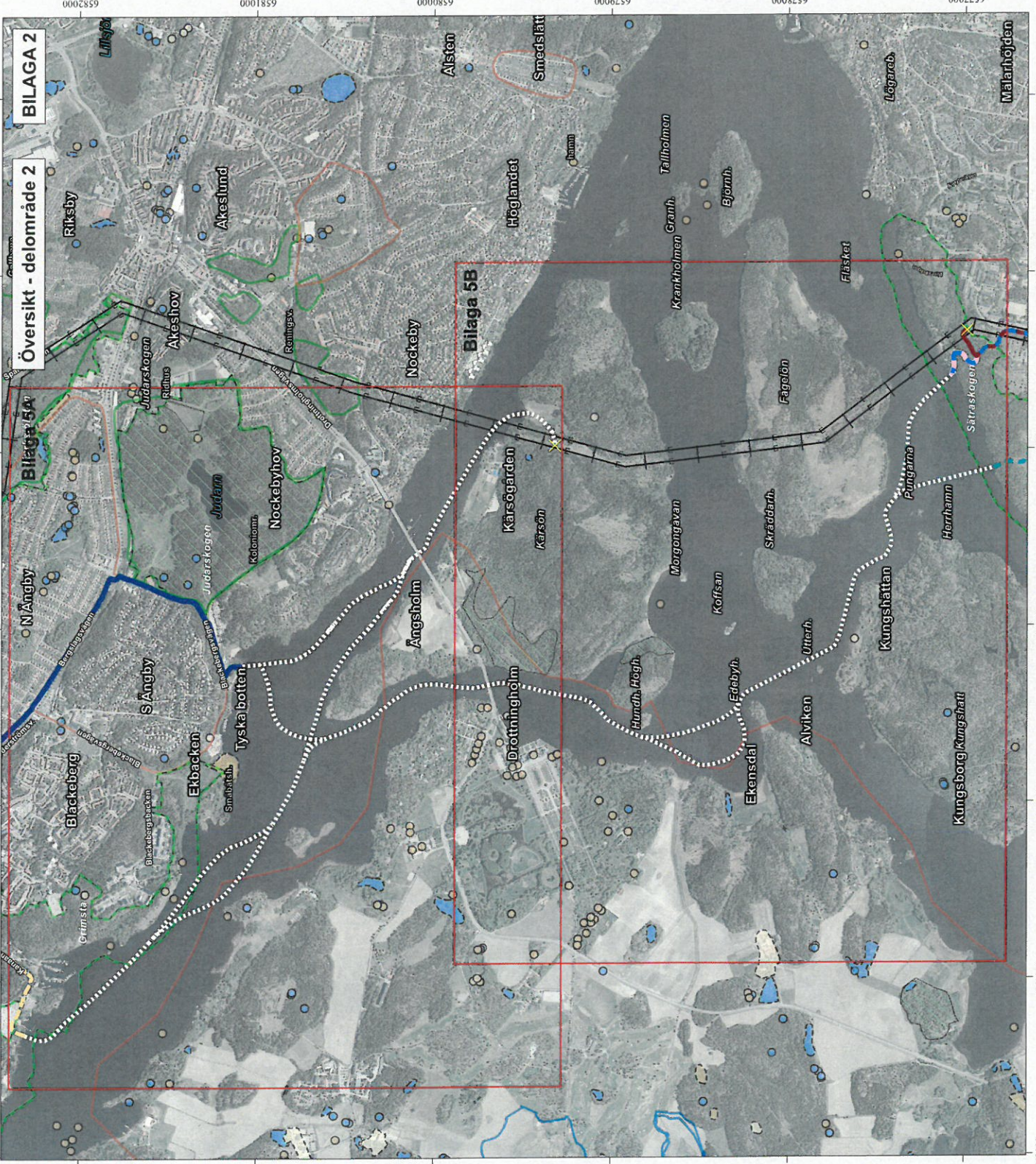
Tillverkningsår: 2015
 Projektionskoordinatssystem: SWEREF99 TM
 Koordinatavslutningar: 1 meter

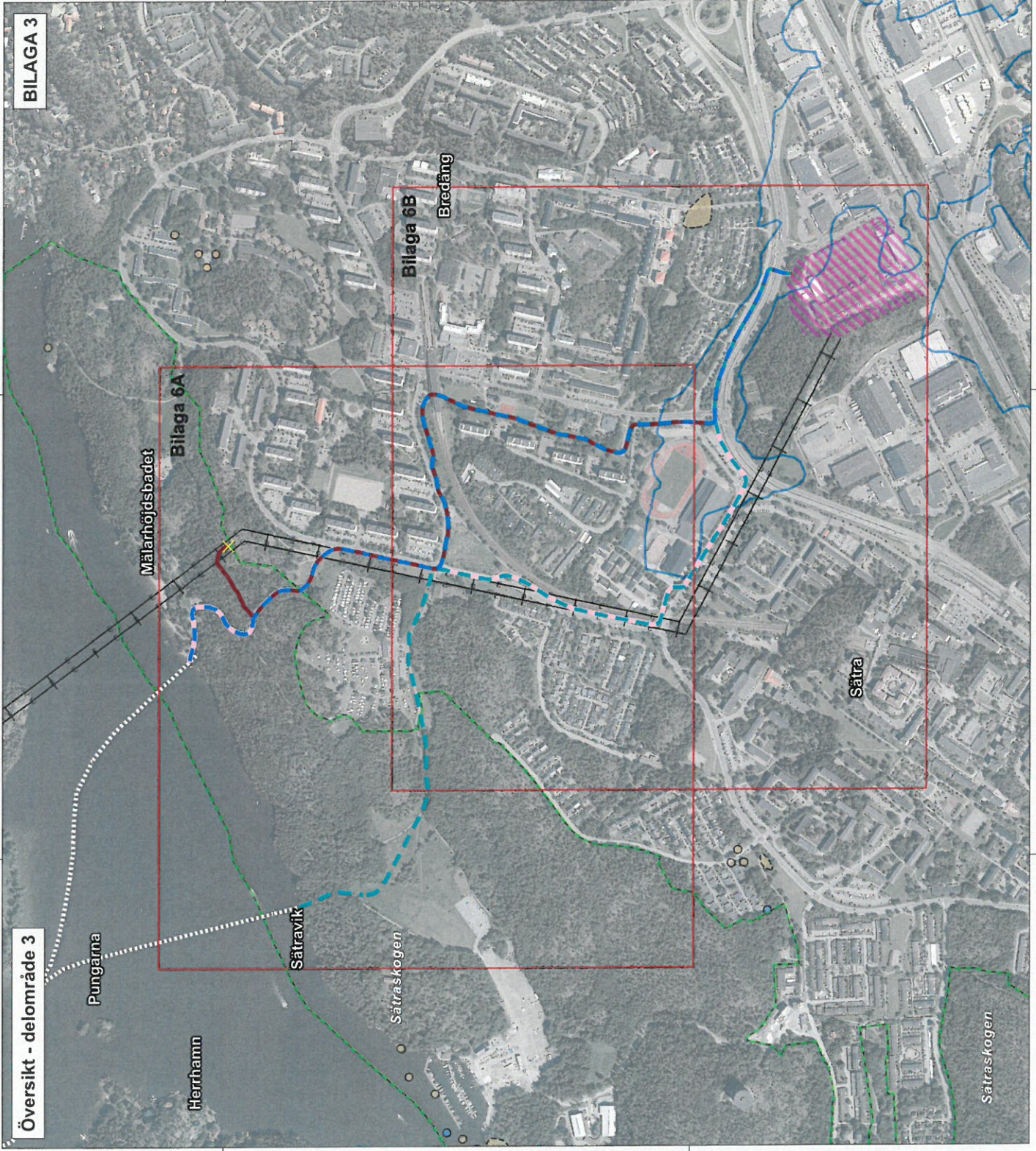


BILAGA 2

Översikt - delområde 2

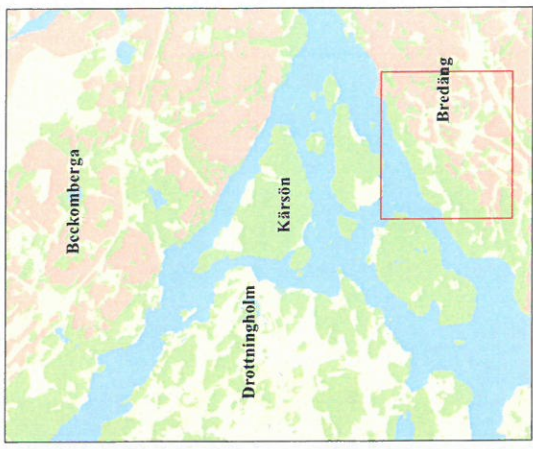
Bilaga 5B





BILAGA 3

Översikt - delområde 3



- Kartutsnitt detaljkartor (Bilaga 6A-6B)
 - Område stämstation
 - Föreslagen terminalplats
 - Alternativ 11
 - Alternativ 12
 - Alternativ H
 - Alternativ H2
 - Spökbabel
 - Befintlig luftledning
 - Markavvattningsbåndsområde
 - Natura 2000 Habitat
 - Naturservat
 - Riksinträsse kulturmiljövärde 3 kap 6 § MB
 - Riksinträsse naturmiljövärde 3 kap 8 § MB
- Fornlämningar
- Fast fornlämning
 - Bevakningsobjekt
 - Övrig kulturhistorisk lämning
 - Fast fornlämning
 - Bevakningsobjekt
 - Övrig kulturhistorisk lämning

Observera att justeringar av stråken kan utföras vid kommande detaljprojektering!

Tillverkningsår: 2015
 Projektionskoordinatsystem: SWEREF99 TM
 Koordinatavvikelser i meter

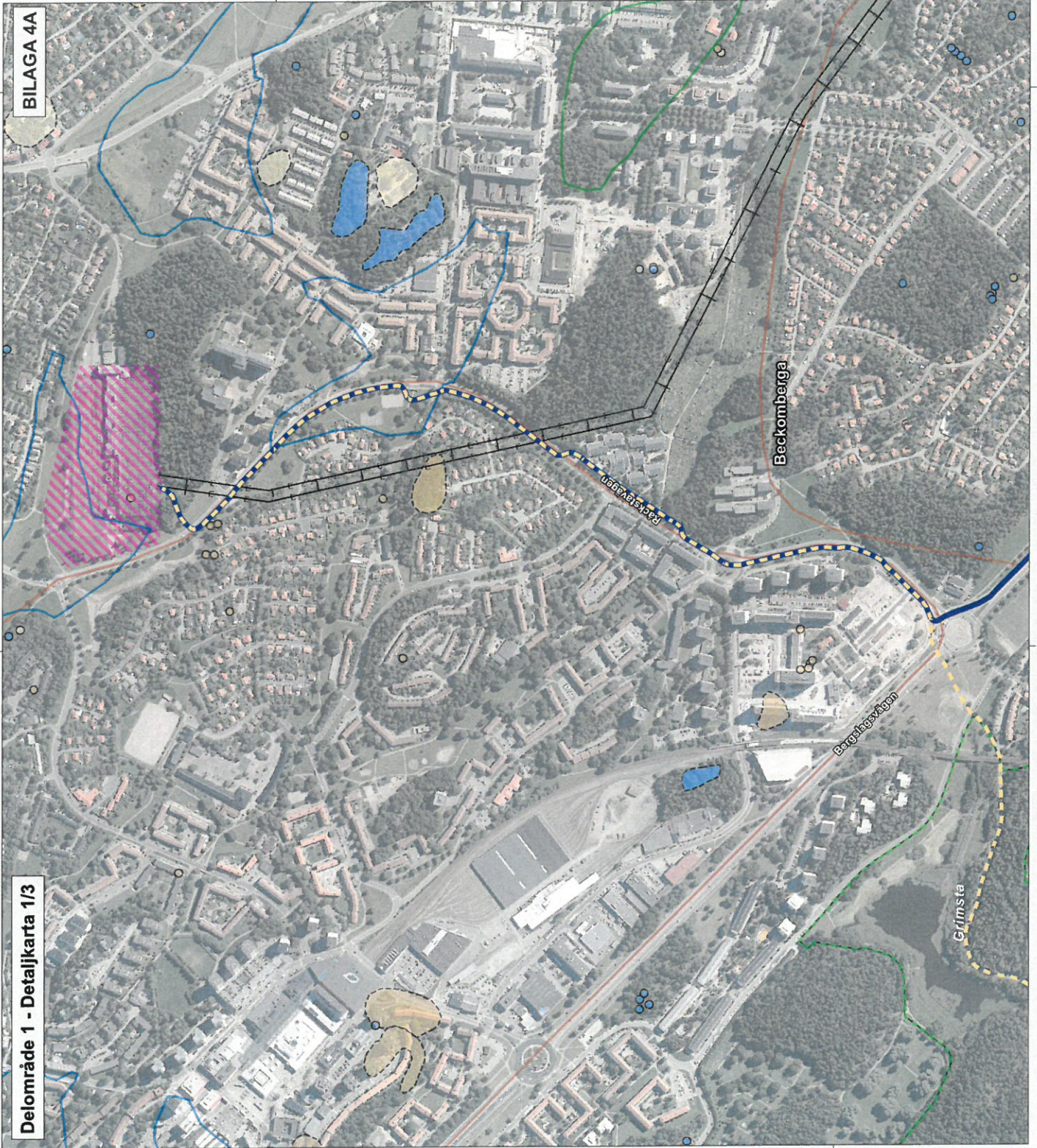


6577000

6576000

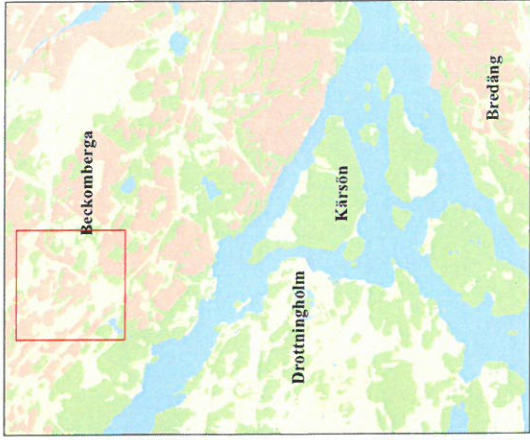
667000

666000



BILAGA 4A

Delområde 1 - Detaljkarta 1/3



- Område stämstation
- Alternativ B
- Alternativ C
- Befintlig luftledning
- Markavvattningsbåtnadsområde
- Natura 2000 Habitat
- Naturreservat
- Riksintresse kulturmiljövård 3 kap 6 § MB
- Riksintresse naturmiljövård 3 kap 6 § MB
- Fornlämningar**
- Fast fornlämnning
- Bevakningsobjekt
- Övrig kulturhistorisk lämning
- Fast fornlämnning
- Bevakningsobjekt
- Övrig kulturhistorisk lämning

Observera att justeringar av stråken kan utföras vid kommande detaljprojektering!

Tillverkningsår: 2015
 Projektionskoordinatsystem: SWEREF99 TM
 Koordinatavvikelser i meter



6084000

6093000

665000

664000



Alternativ B
Alternativ C

Sjötabel

Befintlig luftledning

Markavvattningsbadsområde

Natura 2000 Habitat

Naturresevat

Riksinresse kulturmiljövård 3 kap 6 § MB

Riksinresse naturmiljövård 3 kap 6 § MB

Fornlämningar

Fast fornlämnning

Bevakningsobjekt

Övrig kulturhistorisk lämning

Fast fornlämnning

Bevakningsobjekt

Övrig kulturhistorisk lämning

Observera att justeringar av stråken kan utföras vid kommande detaljprojektering!

Tillverkningsår: 2015
Projektnamn: SWEREF99 TM
Koordinatavslöjning: 1 meter



Delområde 1 - Detaljkarta 2/3

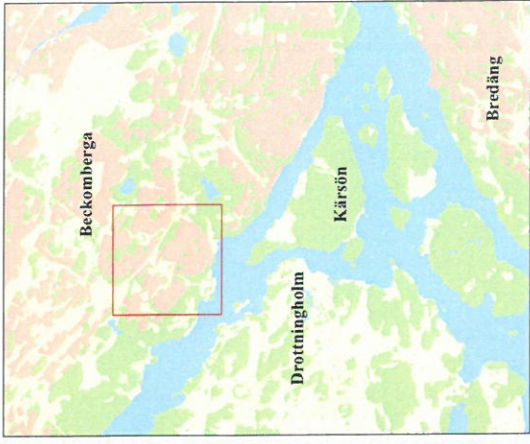
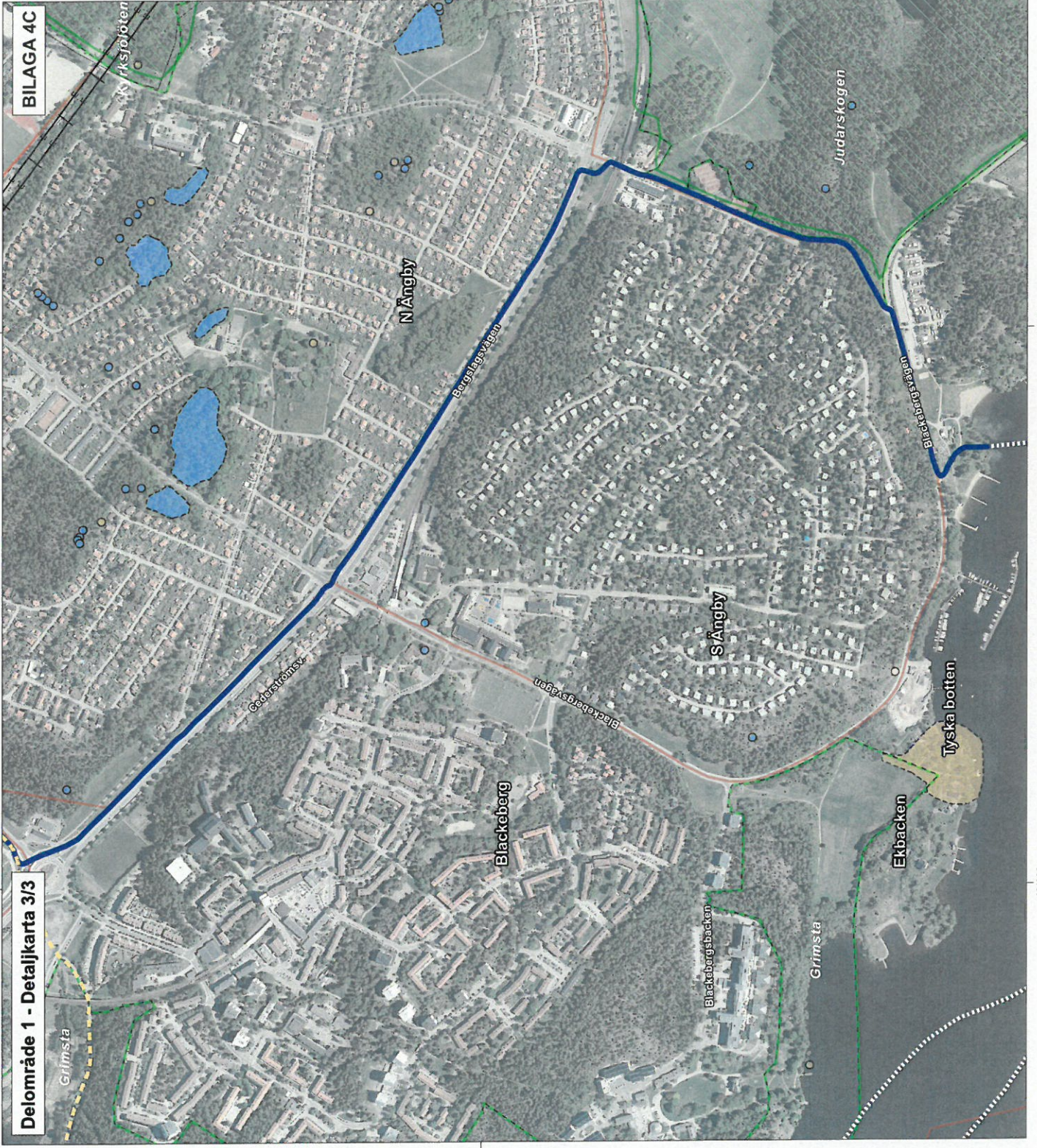
BILAGA 4B
Beckomberga

00033000

0003859

663000

664000



- Alternativ B
- Alternativ C
- Sjökabel
- Befintlig luftledning
- Markavvattningsbånsområde
- Natura 2000 Habitat
- Naturservat
- Riksinträsse kulturmiljövård 3 kap 6 § MB
- Riksinträsse naturmiljövård 3 kap 6 § MB
- Fornlämningar
 - Fast fornlämnning
 - Bevakningsobjekt
 - Övrig kulturhistorisk lämning
 - Fast fornlämnning
 - Bevakningsobjekt
 - Övrig kulturhistorisk lämning

Observera att justeringar av stråken kan utföras vid kommande detaljprojektering!

Tillverkningsår: 2015
 Projektion/koordinatsystem: SWEREF99 TM
 Koordinatavvikelser i meter



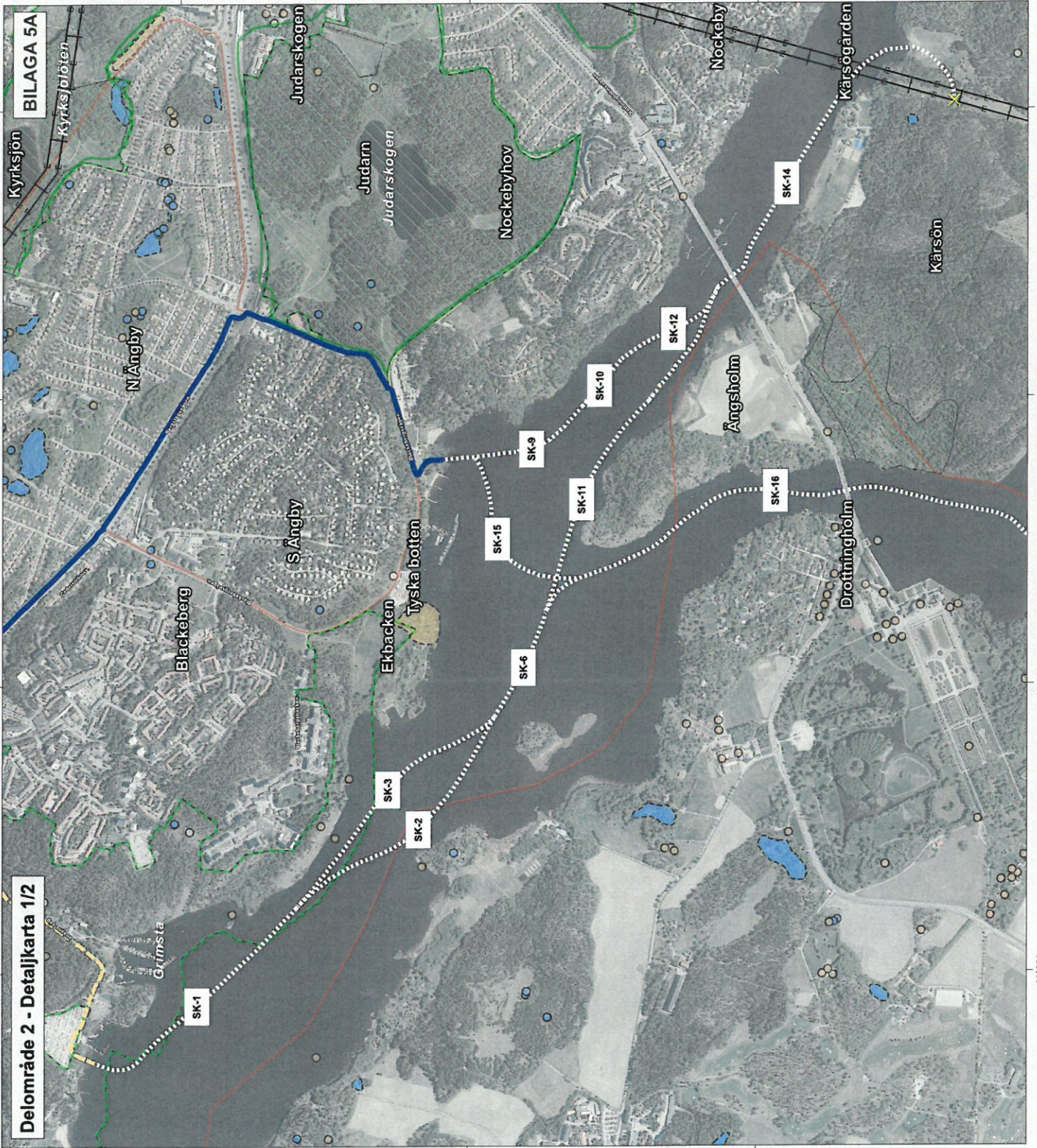
BILAGA 4C

Delområde 1 - Detaljkarta 3/3

6582000

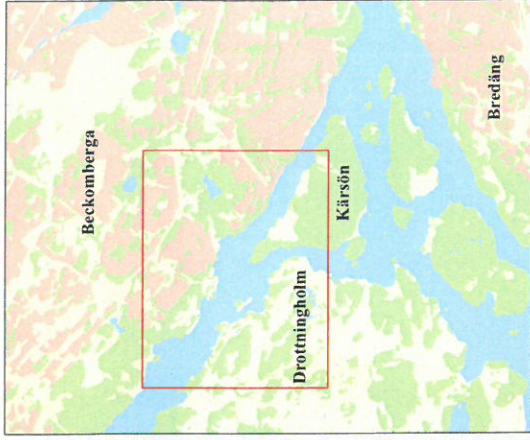
6650000

6640000



Delområde 2 - Detaljkarta 1/2

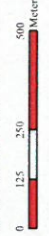
BILAGA 5A



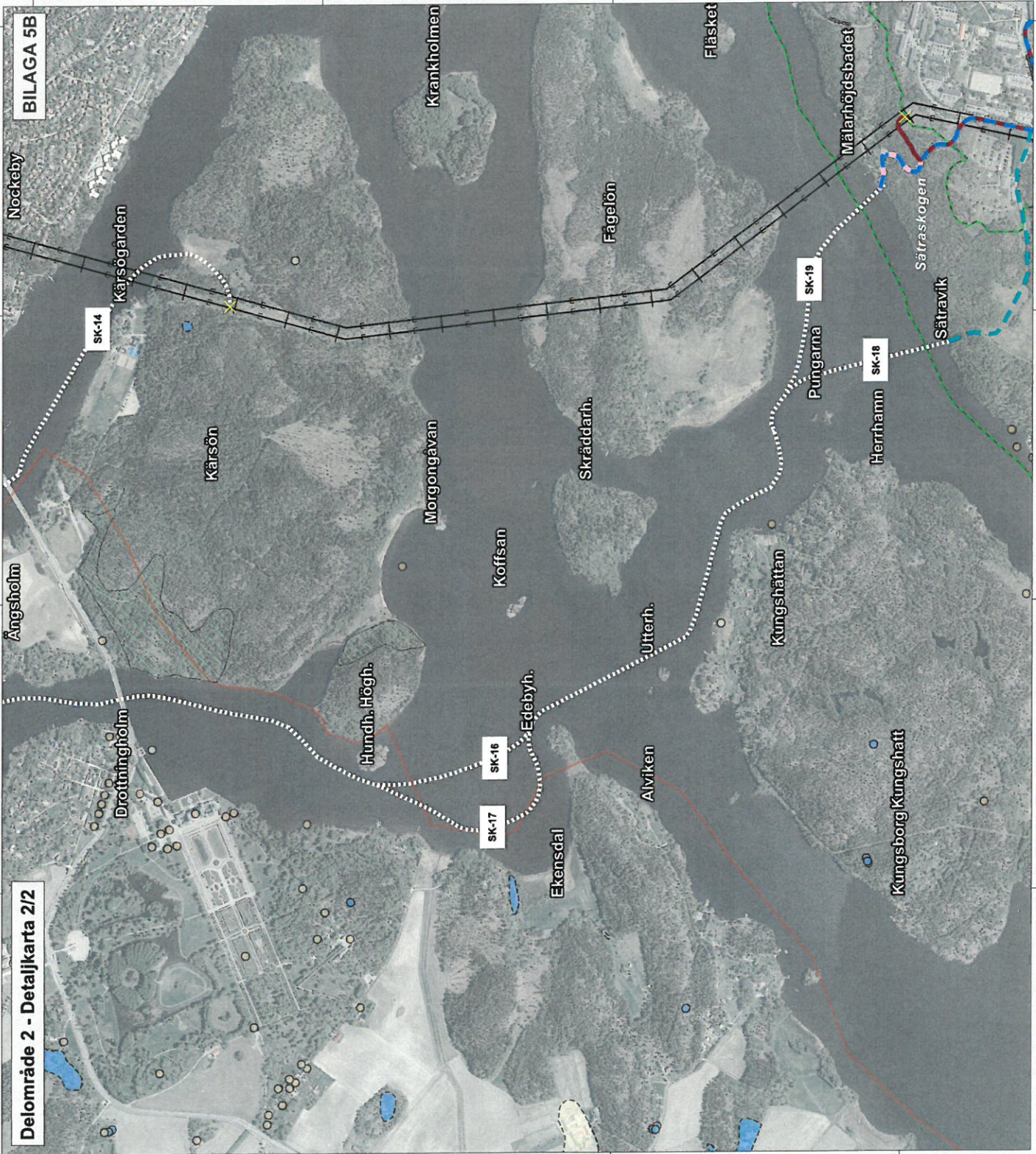
- Föreslagen terminalplats
- Alternativ B
- Alternativ C
- Sjökabel
- Befintlig luftledning
- Markavtalning båtmadsområde
- Natura 2000 Habitat
- Naturreservat
- Riksintresse kulturmiljövård 3 kap 6 § MB
- Riksintresse naturmiljövård 3 kap 6 § MB
- Fornlämningar
 - Fast fornlämnning
 - Bevakningsobjekt
 - Övrig kulturhistorisk lämning
 - Fast fornlämnning
 - Bevakningsobjekt
 - Övrig kulturhistorisk lämning

Observera att justeringar av stråken kan utföras vid kommande detaljprojektering!

Tillverkningsår: 2015
 Projektionskoordinatssystem: SWEREF99 TM
 Koordinatavvikelser i meter

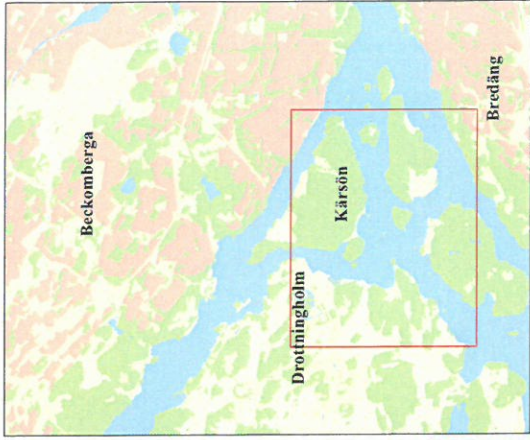


663000 664000 665000 666000 6582000 6592000 6602000



BILAGA 5B

Delområde 2 - Detaljkarta 2/2

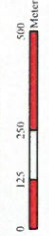


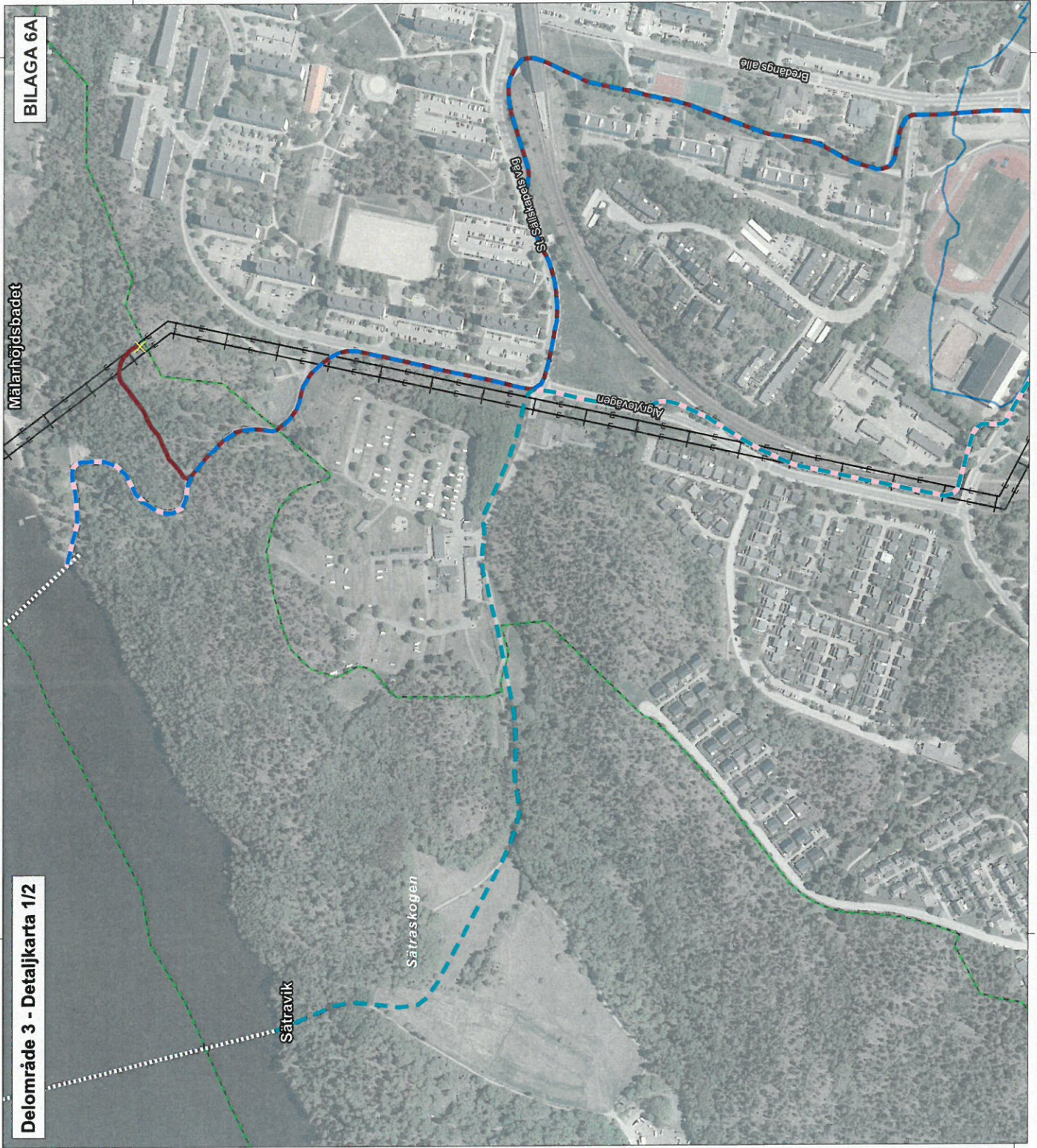
- Föreslagna terminalplats**
- Alternativ I1
 - Alternativ I2
 - Alternativ H1
 - Alternativ H2
 - Sjötabel
- Befintlig luftledning**
- Markavvattningsbåtnadsområde
 - Natura 2000 Habitat
 - Naturservat
 - Riksinresse kulturmiljövård 3 kap 6 § MB
 - Riksinresse naturmiljövård 3 kap 6 § MB
- Fornlämningar**
- Fast fornlämnning
 - Bevakningsobjekt
 - Övrig kulturhistorisk lämning
 - Fast fornlämnning
 - Bevakningsobjekt
 - Övrig kulturhistorisk lämning



Observera att justeringar av stråken kan utföras vid kommande detaljprojektering!

Tillverkningsår: 2015
 Projektnamn/koordinatssystem: SWEREF99 TM
 Koordinatavvikelser i meter





BILAGA 6A

Delområde 3 - Detaljkarta 1/2

Mälarhöjdsbadet

Sättravik

Sättras kogan

Mörnavägen

Bredången allé



Föreslagen terminalplats

Alternativ 1

Alternativ 2

Alternativ H

Alternativ H2

Söktabel

Befintlig luftledning

Markavvattningsbåtnadsområde

Natura 2000 Habitat

Naturreservat

Riksinträsse kulturmiljövård 3 kap 6 § MB

Riksinträsse naturmiljövård 3 kap 6 § MB

Fornlämningar

Fast forn lämning

Bevakningsobjekt

Övrig kulturhistorisk lämning

Fast forn lämning

Bevakningsobjekt

Övrig kulturhistorisk lämning

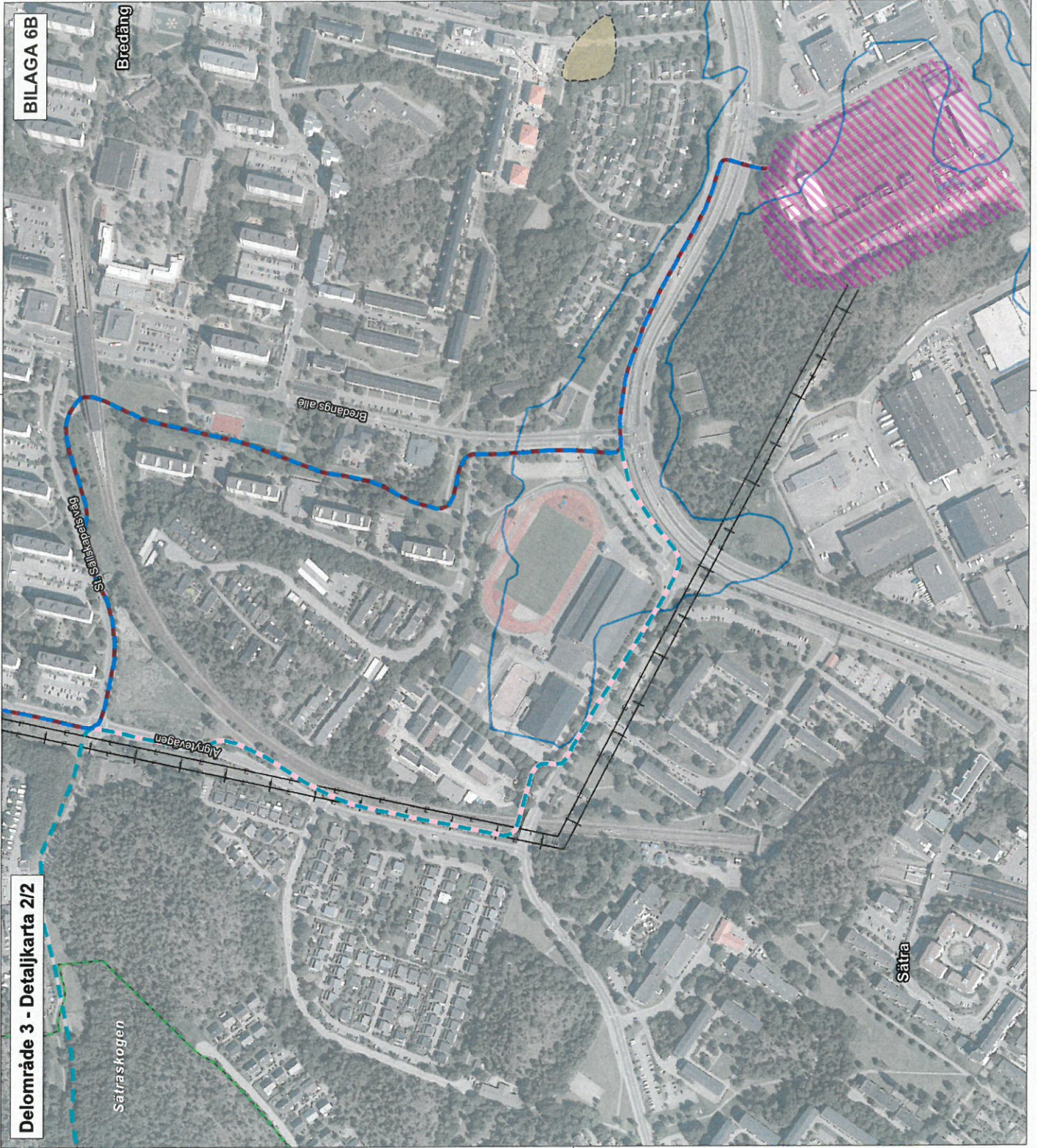
Observera att justeringar av stråken kan utföras vid kommande detaljprojektering!

Tillverkningsår: 2015
 Projektion/koordinatsystem: SWEREF99 TM
 Koordinatavsnitt: 1 meter



6577000

6670000



BILAGA 6B

Delområde 3 - Detaljkarta 2/2



- Område stamstation**
- Alternativ I1
 - Alternativ I2
 - Alternativ H
 - Alternativ H2
- Befintlig luftledning**
- Markavgränsning badnadsområde**
- Natura 2000 Habitat**
- Naturresevat**
- Riksinträsse kulturmiljövård 3 kap 6 § MB**
- Riksinträsse naturmiljövård 3 kap 6 § MB**
- Fornlämningar**
- Fast forn lämning
 - Bevakningsobjekt
 - Övrig kulturhistorisk lämning
 - Fast forn lämning
 - Bevakningsobjekt
 - Övrig kulturhistorisk lämning

N

OBSERERA ATT JUSTERINGAR AV STRÄKAN KAN URFÖRAS VID KOMMANDE DETALJPROJEKTERING!

Tillverkningsår: 2015
 Projektkoordinatssystem: SWEREF99 TM
 Koordinatavvikelser i meter

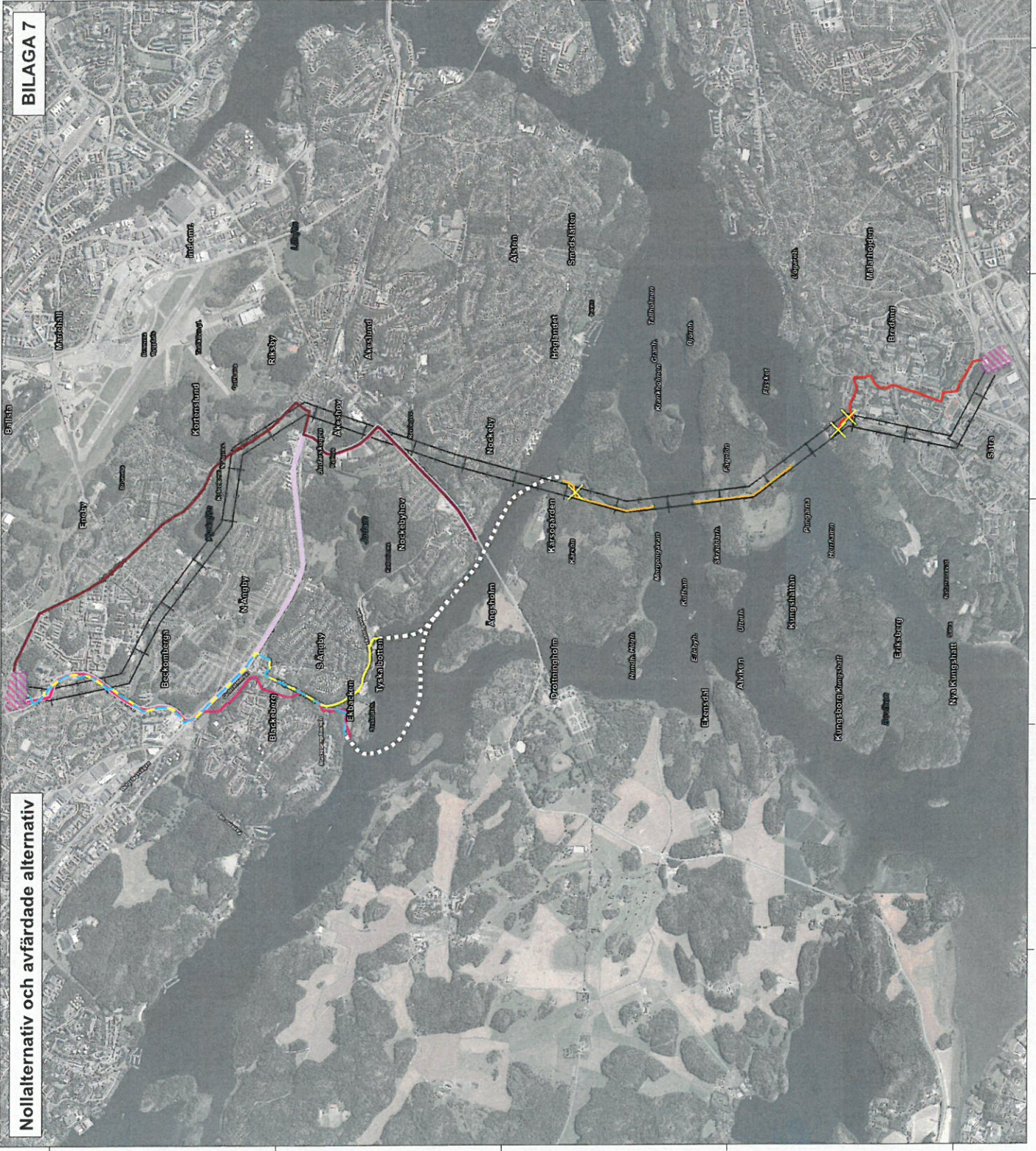
WSP

6576000

667000

Nollalternativ och avfärdade alternativ

BILAGA 7



- ✕ Föreslagen terminalplats
- ▨ Område stämstation
- ▬ Nollalternativ (befintlig luftledning)
- ▬ Alternativ A2
- ▬ Alternativ A1
- ▬ Alternativ F
- ▬ Alternativ D
- ▬ Alternativ E
- ▬ Alternativ J
- ▬ Märkabel följning Kärnsön och Fågelön
- ▬ Sjökabel



Till: erikingsår: 2015
 Projektionskoordinatsystem: SWEREF99 TM
 Koordinatavvikelser i meter



6584000 6582000 6580000 6578000 6576000 6574000 6620000 6640000 6660000 6680000 6700000