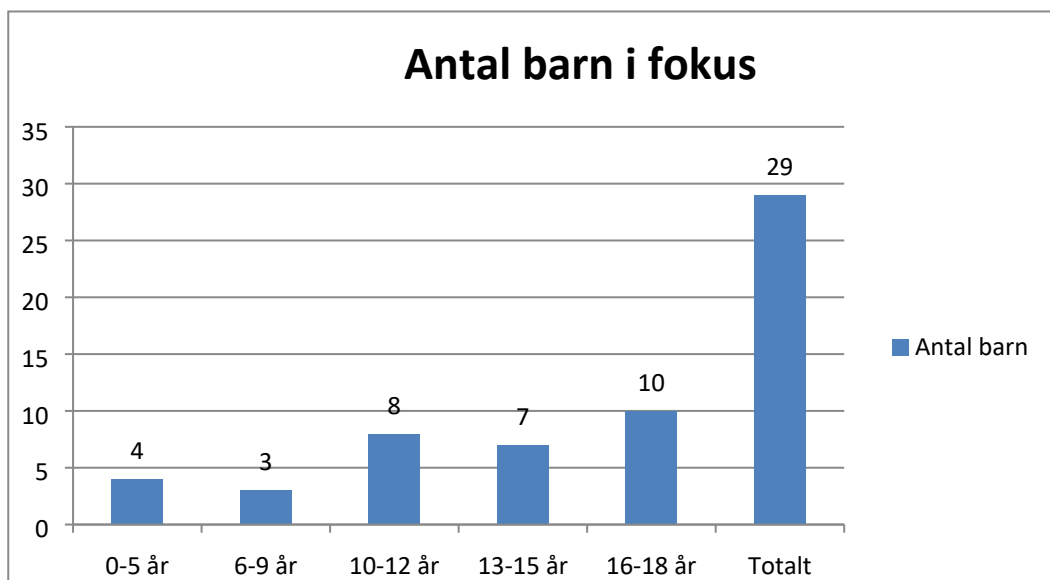


Bilaga 2. Statistik Råd och stöd

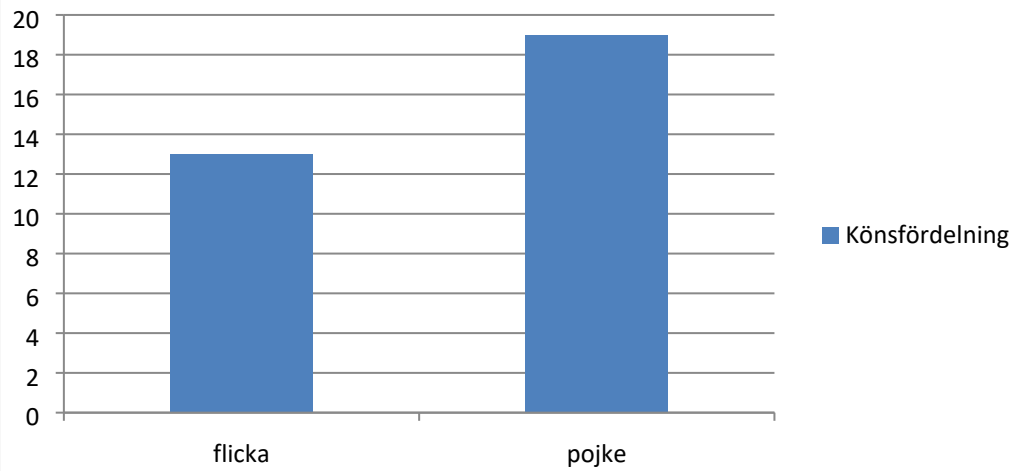
Volymer

Statistiken avser endast nyinskrivna föräldrar under första kvartalet av 2014. Det innebär att fler föräldrar har varit aktuella för stöd under tiden, men av den anledningen att de aktualiserats under slutet av 2013 finns de inte med i statistiken.

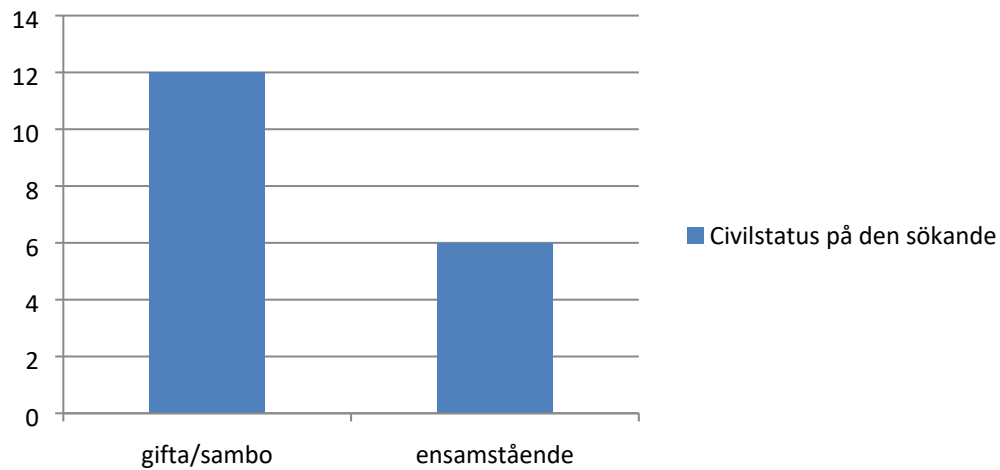
Totalt har 29 barn varit i fokus för Råd och stöd under första kvartalet. I vissa fall ingår flera barn i en familj. Totalt har 18 unika familjer fått stöd. Det vanligaste åldersspannet på barnen ligger mellan 10-18 år, alltså förpubertal ålder och pubertetsåldern. Det totala antalet barn i åldern 2-18 år som är bosatt i kommunen uppgår till 6615 stycken (SCB 2013). Det innebär att ca 4 promille av verksamhetens målgrupp har tagit del av verksamheten under första kvartalet.



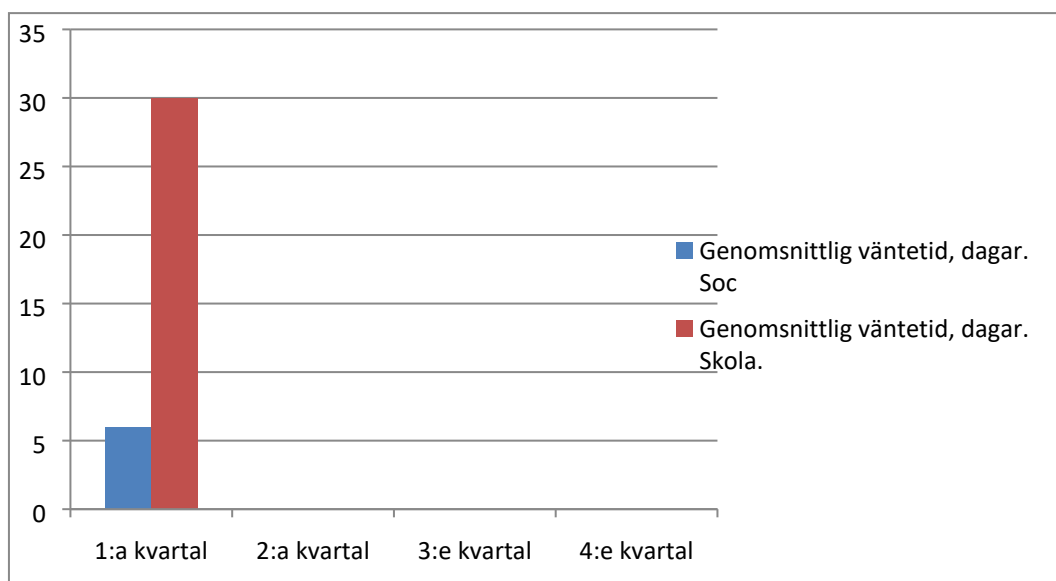
Könsfördelning på barnen



Civilstatus på den råd- och stödsökande



Väntetider på samtal

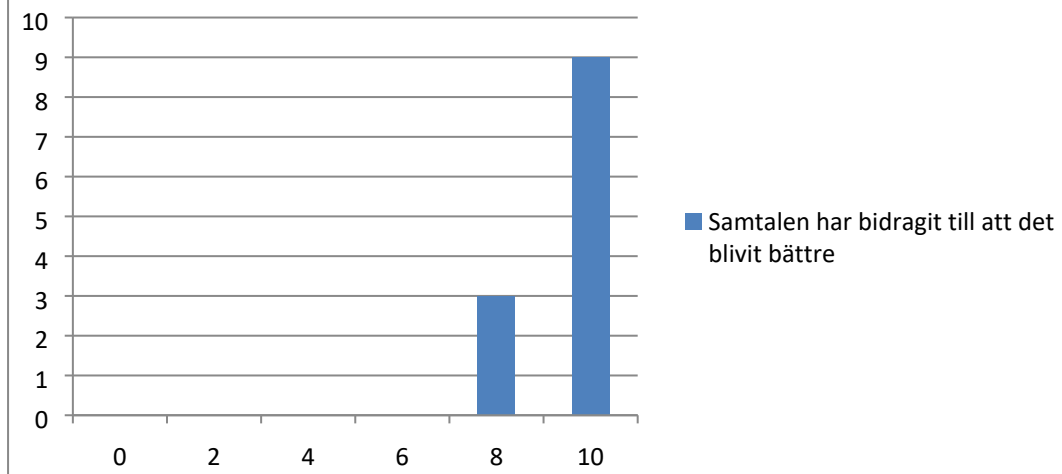


Den stora skillnaden mellan socialtjänsten och elevhälsan, avseende väntetider beror på att elevhälsan har fasta tider en kväll i veckan medan socialtjänstens familjebehandlare kan vara mer flexibel och erbjuda samtal både kvälls- och dagtid.

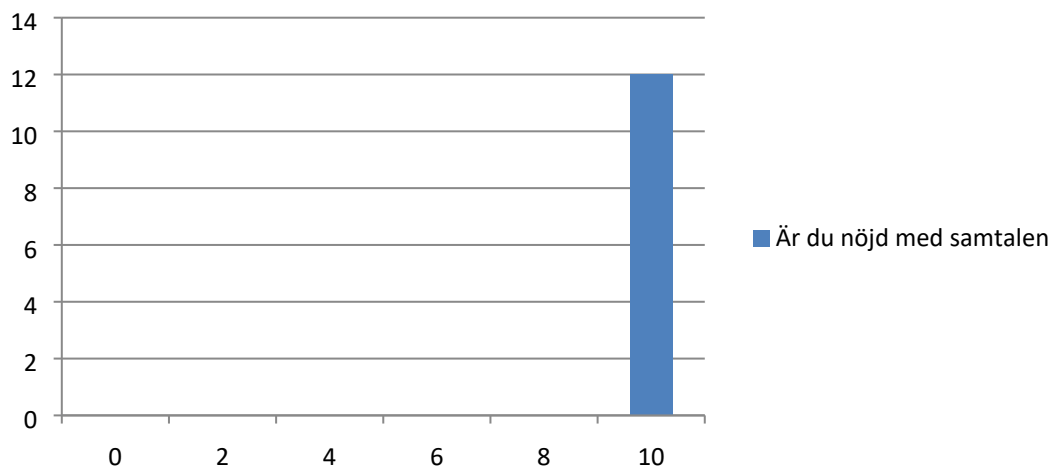
Resultat från utvärderingarna av samtalen, endast elevhälsan finns redovisade.

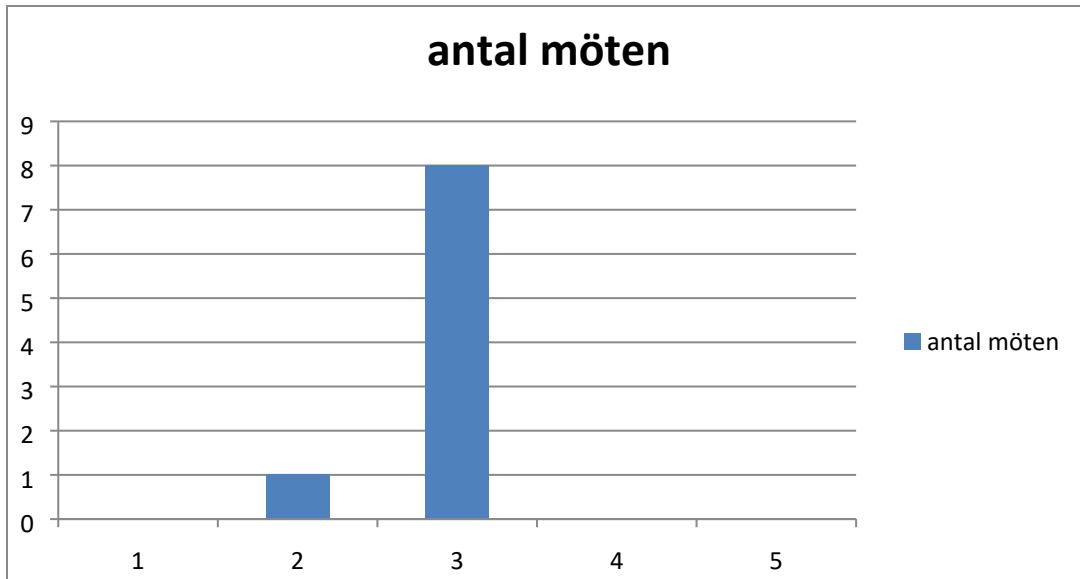


Samtalen har bidragit till att det blivit bättre

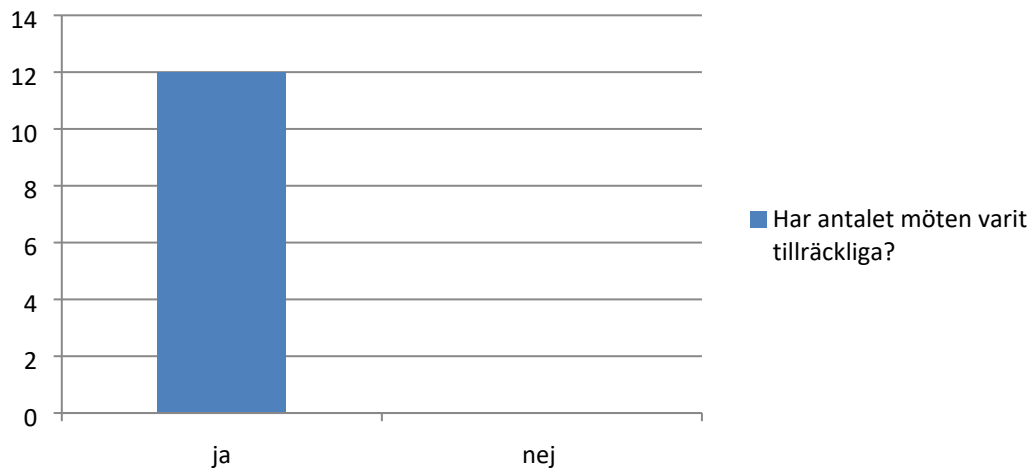


Är du nöjd med samtalen





Har antalet möten varit tillräckliga?



”mycket bra stöd, Bara att ha ngn att bolla tankar med.

Ngn som känner till skolan och lärarna. Tack för att ni finns”!!

”engagerade och bra kuratorer som lyssnar

lyhört och ger klok och givande återkoppling.

Avslappnad och trevlig stämning som öppnar upp för

jätteskönt att prata ut och få konkreta tips och bekräftelse i sin föräldraroll.

Viktigt med föräldrastöd. Psykisk ohälsa ökar bland barn och ungdomar,

därför är det viktigt att föräldrarna får stöd o vägledning, bekräftelse i sin föräldraroll.