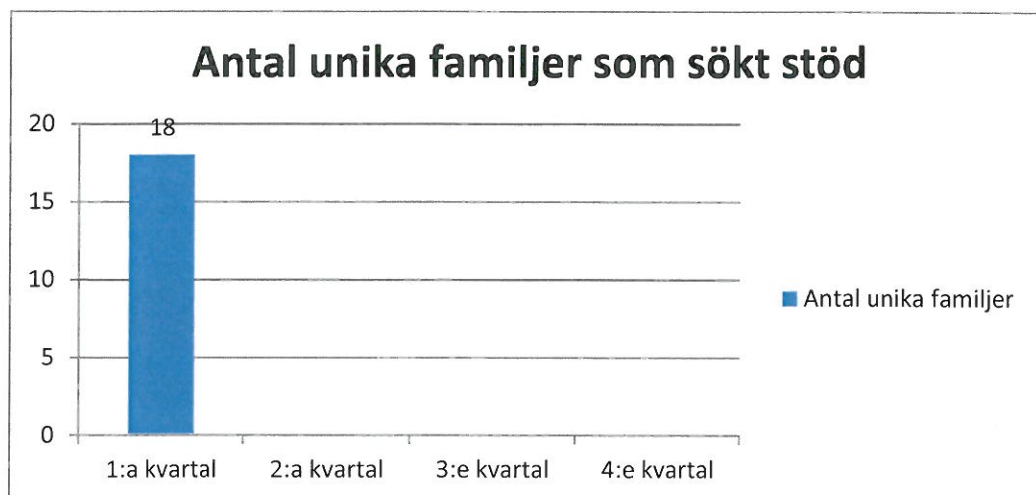
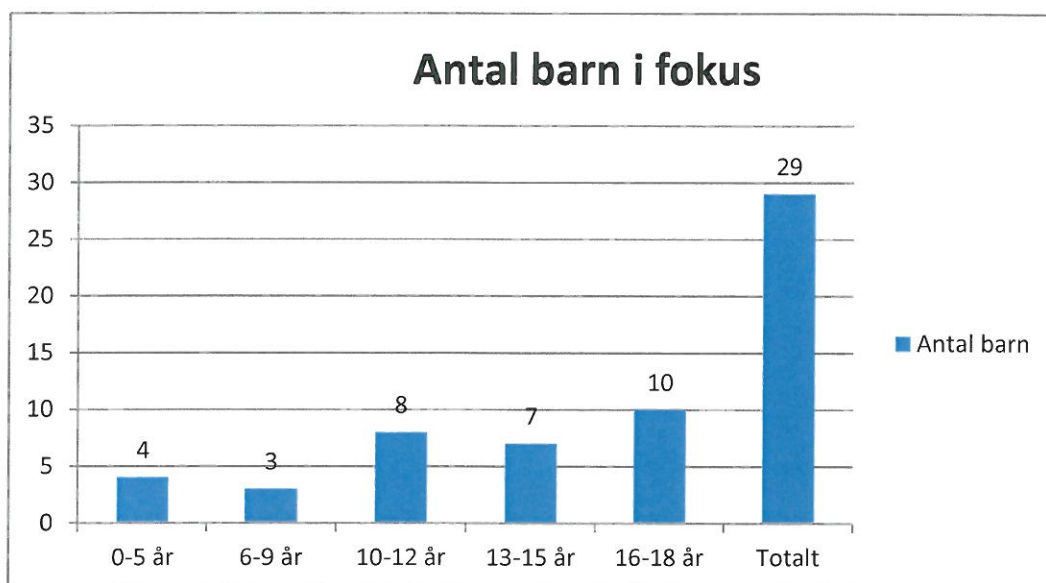


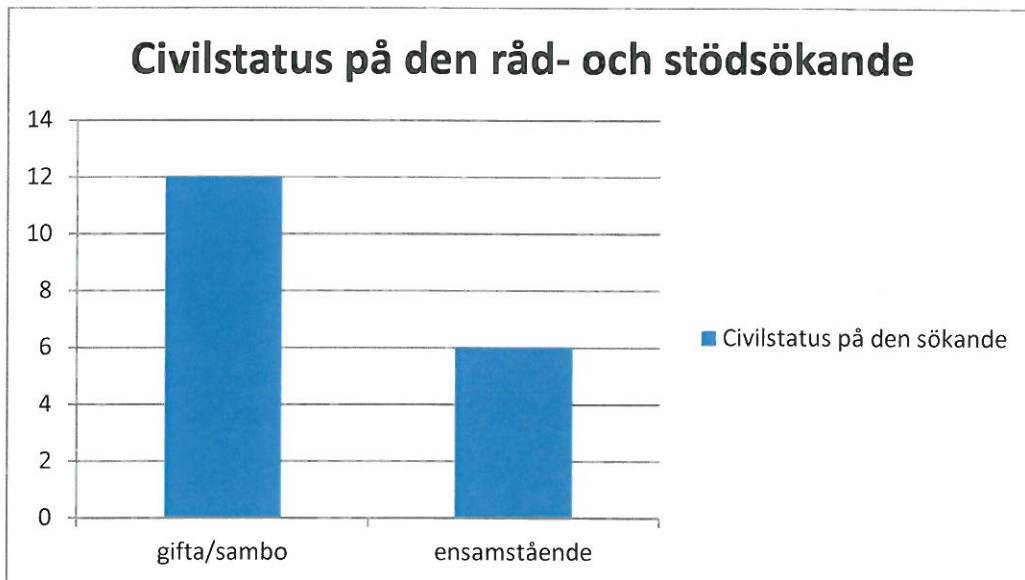
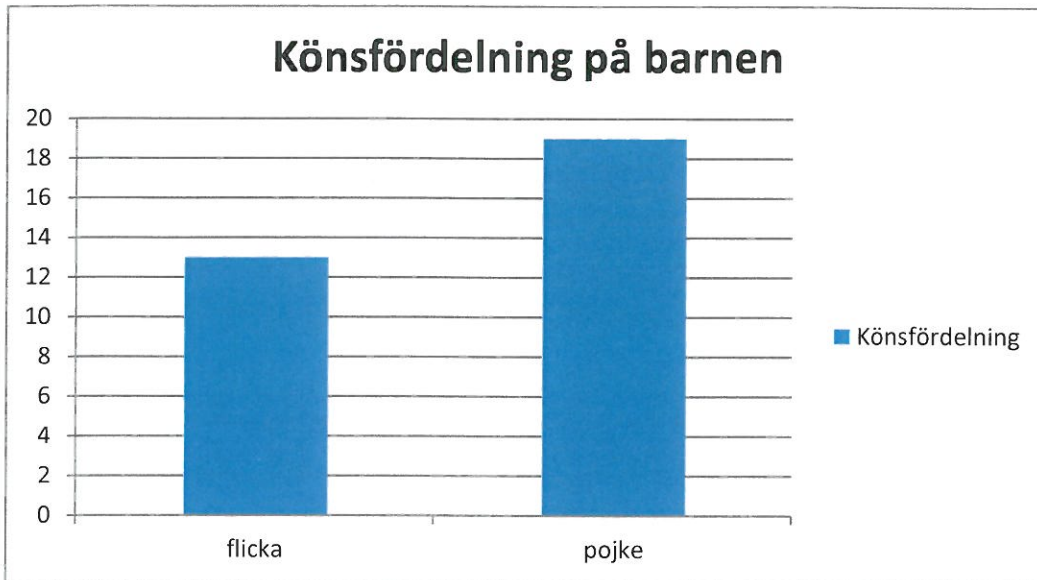
## Bilaga 2. Statistik Råd och stöd

### *Volym*

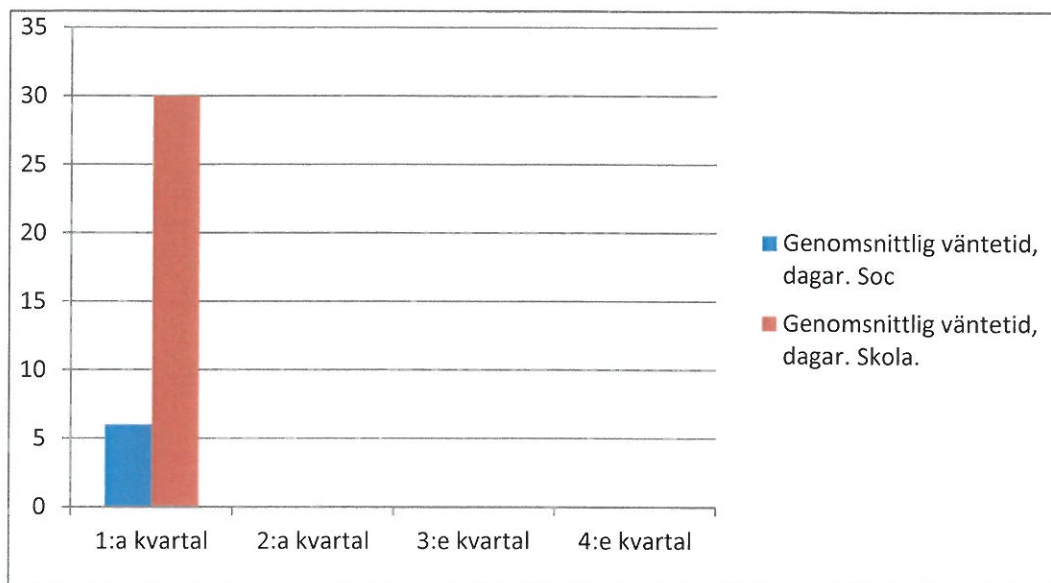
Statistiken avser endast nyinskrivna föräldrar under första kvartalet av 2014. Det innebär att fler föräldrar har varit aktuella för stöd under tiden, men av den anledningen att de aktualiserats under slutet av 2013 finns de inte med i statistiken.

Totalt har 29 barn varit i fokus för Råd och stöd under första kvartalet. I vissa fall ingår flera barn i en familj. Totalt har 18 unika familjer fått stöd. Det vanligaste åldersspannet på barnen ligger mellan 10-18 år, alltså förpubertal ålder och pubertetsåldern. Det totala antalet barn i åldern 2-18 år som är bosatt i kommunen uppgår till 6 615 stycken (SCB 2013). Det innebär att ca 4 promille av verksamhetens målgrupp har tagit del av verksamheten under första kvartalet.



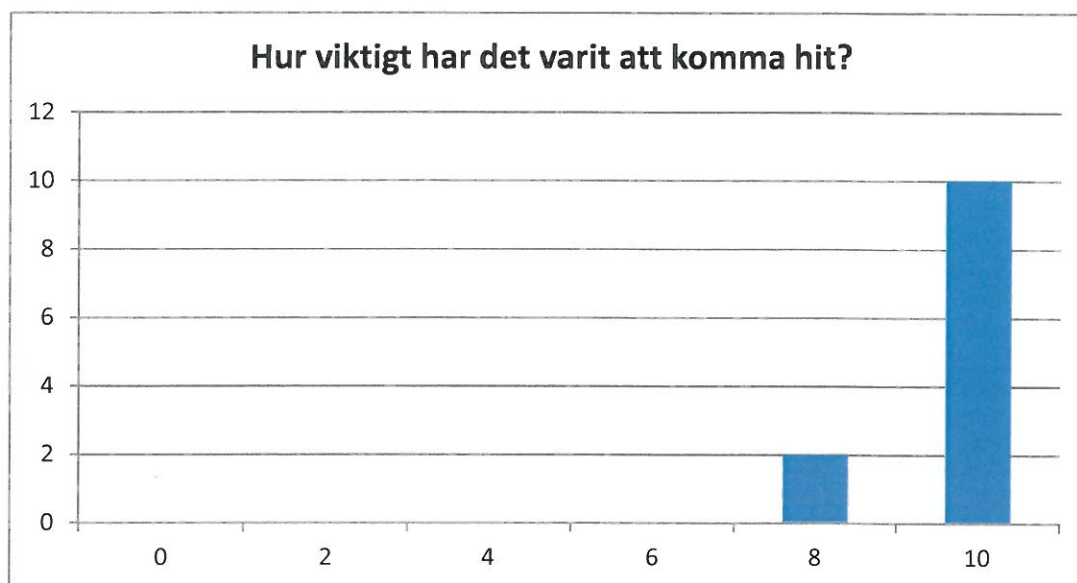


## Väntetider på samtal

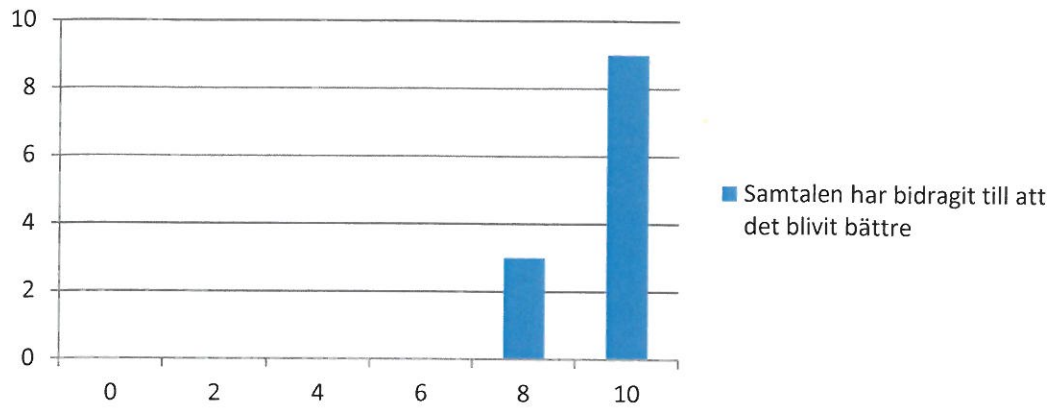


Den stora skillnaden mellan socialtjänsten och elevhälsan, avseende väntetider beror på att elevhälsan har fasta tider en kväll i veckan medan socialtjänstens familjebehandlare kan vara mer flexibel och erbjuda samtal både kvälls- och dagtid.

**Resultat från utvärderingarna av samtalen, endast elevhälsan finns redovisade.**



## Samtalen har bidragit till att det blivit bättre



## Är du nöjd med samtalen

