

Johanna Stjernlöf  
utvecklingsledare  
Johanna.Stjernlof@ekero.se

## Anmälningar till huvudmannen om kränkande behandling, läsåret 2014/15

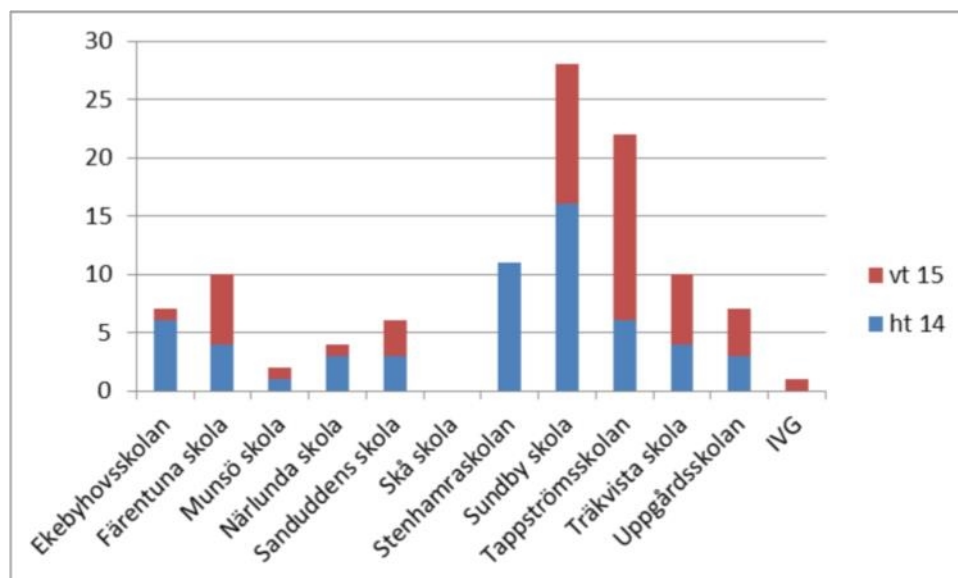
Dnr BUN15/37-606

### Bakgrund

I mars 2014 infördes en ny rutin för anmälan till huvudmannen om kränkande behandling som omfattar Ekerös kommunala förskolor och skolor. I och med att rutinen införts och nu varit i bruk under drygt ett läsår, kan nu vissa mönster på övergripande nivå urskiljas, avseende antal ärenden samt vilka typer av ärenden som inkommit.

### Anmälda ärenden under läsåret 2014/15

Under läsåret anmäldes totalt 115 händelser. Av dessa händelser var två av anmälningarna från förskolor och resten från skolor. Fördelningen av ärenden mellan skolorna är förhållandevis ojämn. Vissa enheter har ett fåtal eller inga anmälda ärenden medan andra har betydligt fler.



Av de ärenden som anmäls är mer än tre fjärdedelar verbala eller fysiska kränkningar. En tiondel av kränkningarna är av psykosocial karaktär (utfrysningar, blickar, miner mm). Ca 6 % av de anmälda kränkningarna skedde via nätet och sociala medier.

Att en enhet inte har anmält några ärenden behöver dock inte betyda att inga kränkningar skett. Vi vet även att det finns skillnader mellan enheter i hur bedömningen görs huruvida en händelse ska anmälas som en misstänkt kränkning eller ej. Nämndkontoret genomför under hösten flertalet informationstillfällen, framför allt till förskolor men även till skolor, om anmälningsrutinen samt de lagar som styr denna.

Bilden som framträtt över läsåret 2014/15 har gett anledning att fundera över vilka ytterligare mönster som skulle vara önskvärda att upptäcka, för att ytterligare bredda och fördjupa det systematiska arbetet på huvudmannanivå. Som ett första steg har de blanketter som används vid anmälan och uppföljning nu reviderats och innehåller aspekter som exempelvis barnens/elevernas kön, ålder/årskurs samt plats där kränkningen ägt rum. Därutöver ska även diskrimineringsgrund anges, när så är aktuellt.