

## Yttrande från barn- och utbildningsnämnden avseende detaljplan för skola på Bryggavägen, Ekebyhov 1:1, Ekerö kommun

Dnr BUN20/44-403

Barn- och utbildningsnämnden ställer sig positivt till detaljplanen som ligger i linje med nämndens inriktningsbeslut. Detaljplanen visar på bra och ändamålsenliga lokaler. En skola med plats för 900 elever kommer att möta framtida bebyggelse i Ekerö tätort. Byggnationen innebär även att en kostsam renovering av befintlig skola kan undvikas.

Barn- och utbildningsnämnden förespråkar en så flexibel detaljplan som möjligt, detta för att få en handlingsfrihet i utformningen. För Barn- och utbildningsnämnden är det fördelaktigt att ha en flexibel detaljplan utifrån föränderliga behov.

Barn- och utbildningsnämnden anser att idrottshallens placering inte utgör något hinder för verksamheten. Området utöver skolgård ger goda möjligheter till aktiviteter med närhet till Ekebyhovsdalen.

Barn- och utbildningsförvaltningen är en aktiv part i det fortsatta arbetet att bygga skolan.

### **Gator och trafik**

Barn- och utbildningsnämnden ställer sig mycket positivt till:

- Att hastigheten på Bryggavägen sänks till 30 km/h samt att hastighetsdämpande åtgärder planeras.
- Att en av anslutningarna till odlingsverksamheten norr om Bryggavägen som trafikeras av långträdare för lastning och lossning stängs och trafiken leds om till korsningen Brygga Gårdsväg/Bryggavägen för att minimera trafikrörelser tvärsöver gång- och cykelbanan. Detta är avgörande för trafiksäkerheten för de barn som ska korsa Bryggavägen eller kommer med buss i anslutning.

- Två nya övergångsställen med tillhörande cykelpassager föreslås över Bryggavägen, ett vid idrottshallen och ett vid busshållplatsen norr om skolan. Dessa föreslås förses med hastighetsdämpande åtgärder.
- Att en trafikutredning genomförts och att den planerade trafikmiljön kring skolan utformas på ett sätt som innebär en säker trafikmiljö för barn.
- Att motortrafik förbjuds på Björkuddsvägen.

Barn- och utbildningsnämnden vill att elever från skolans upptagningsområden (så som Gällstaö/Jungfrusund/Ekerö centrum) ska kunna cykla eller gå till skolan vilket ovanstående förslag möjliggör.

Barn- och utbildningsnämnden anser att skolvägar ska omfattas av avgränsad gång- och cykelväg från bilväg och som leder hela vägen fram till skolan (detta om tungtrafik från odlingsverksamheten korsar gång- och cykelbanan vid två platser samt att Bryggavägen vid skolan svänger snävt).

Gång- och cykelvägar ska vara upplysta så att eleverna kan känna sig trygga året runt samt tidig morgon/sen eftermiddag.

Eftersom eleverna delvis är i de mindre åldrarna ställs höga krav på trafikmiljön om det ska vara möjligt för dem att ta sig till skolan på egen hand. För elever som kommer från Gällstaö/Jungfrusund bör en trafiksäker lösning finnas på plats i korsningen Björkuddsvägen/Bryggavägen så att eleverna kan cykla in på Björkuddsvägen. Om ovanstående förslag genomförs finns förutsättningar att utreda om delar av skolbussarna kan sluta trafikera sträckan.

Gällande *"En ny gångbana föreslås längsmed Bryggavägens södra sida i området östra del för gående som ska passera parkeringsytan och nå busshållplatsen."* är det viktigt att denna gångbana är separerad från parkeringsplatsen då barn har begränsade möjligheter att samspela med olika trafikslag.

Gällande *"En ny busshållplats anläggs längs Bryggavägen direkt norr om skolbyggnaden och utformas som en s.k. "stopp-plats" gäller att:*

- Att utrymmet (gångbanan) är tillräckligt stor för flertalet barn att vänta på en buss på
- Försedd med god belysning
- Om risk finns för att barn genar, så ska något skydd mot detta finnas

En skolbuss kan komma att trafikera skolan varför det måste finnas någon vändplan/plats för bussen att vända, gärna avgränsat från Bryggavägen för att

undvika stopp. Den parkering som ligger i kurvan ser ut att kunna utgöra plats för skolbussen att lämna elever vid. Där krävs då också avgränsningar från bilväg i och med den snäva kurvan i kombination med tung trafik (se ovan).

Sammanfattningsvis behöver eleverna på ett säkert sätt kunna korsa Bryggavägen för att ta sig till skolan. Övergångställena bör placeras så att framkomligheten för eleverna ökar. Dock visar forskning att markerade övergångsställen utan andra åtgärder leder till ökning av antalet olyckor för fotgängare. Syftet med övergångsstället är därför att öka framkomligheten för eleverna. Därför bör exempelvis gupp eller liknande införas för ökad trafiksäkerhet eller att Bryggavägen har en hastighet om 30 km/h. Det är också viktigt att vägen avskiljs, så att det inte är möjligt att gena över vägen för elever från Gällstaö/Jungfrusund.

Trafiklösning

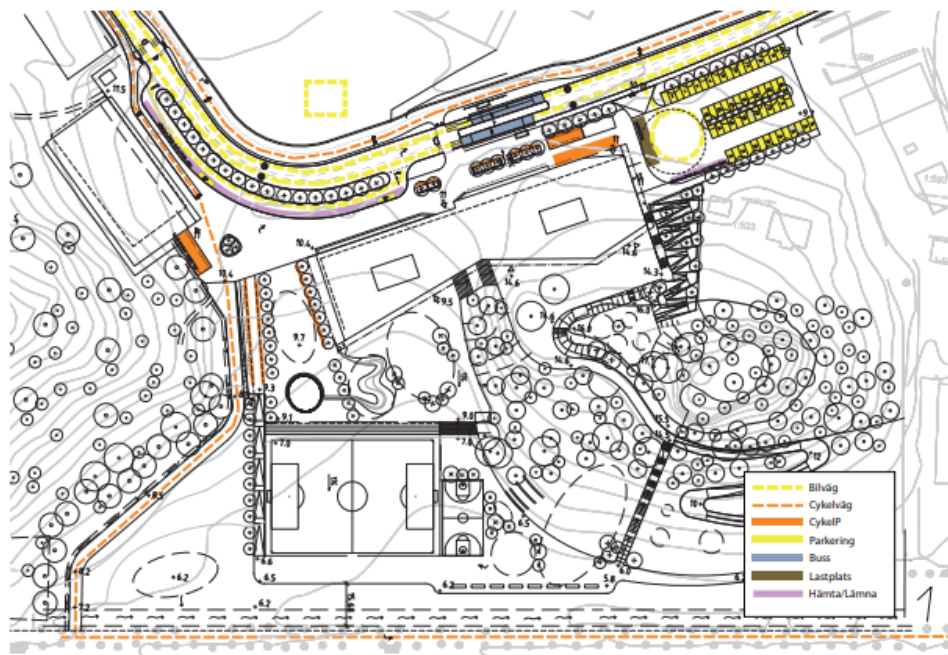


Fig 19. Trafik enligt planförslaget

För barn- och utbildningsnämnden

Sivert Åkerljung

Barn- och utbildningsnämndens ordförande