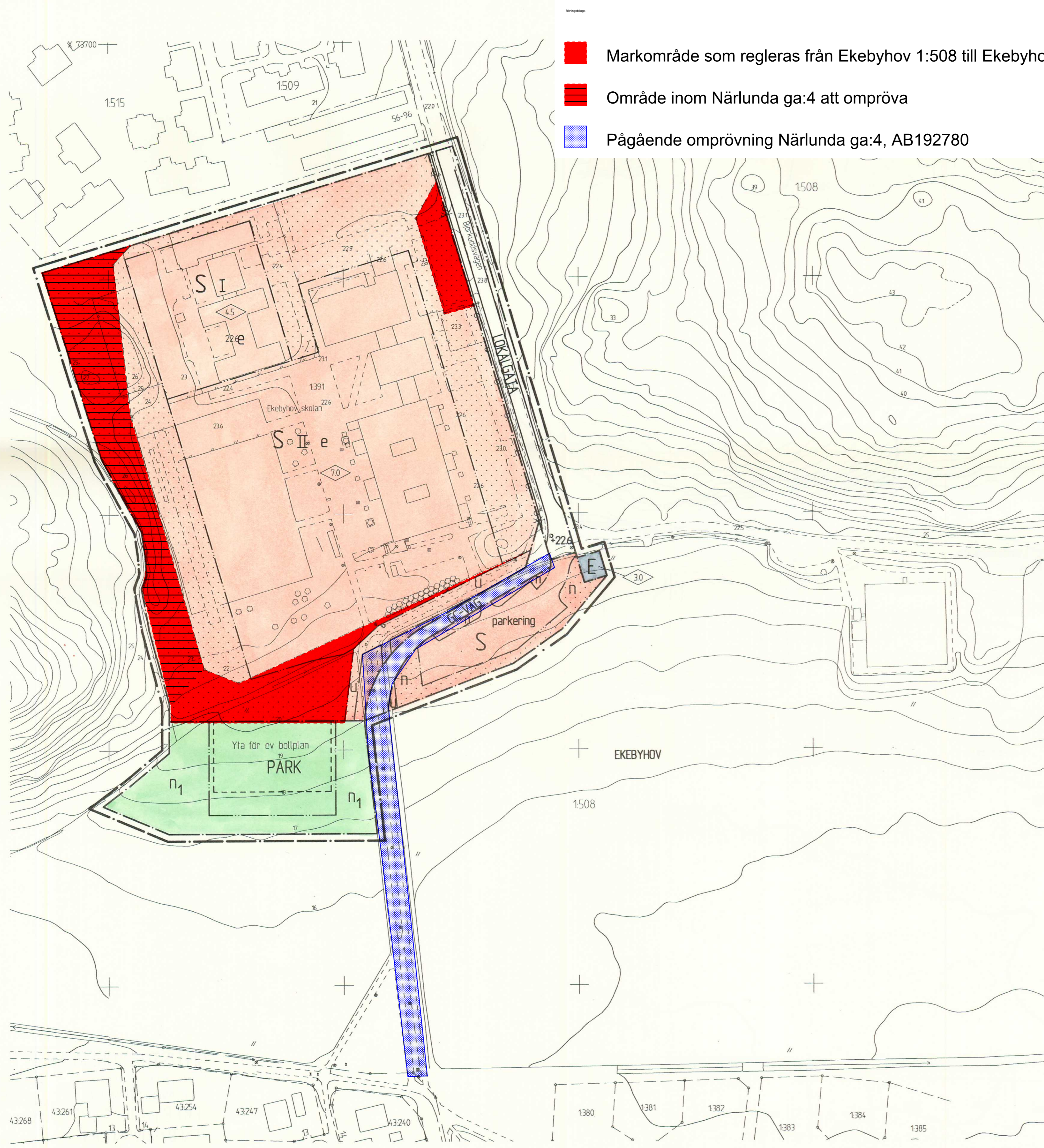


# Teckenförklaring



- Markområde som regleras från Ekebyhov 1:508 till Ekebyhov 1:391
- Område inom Närlunda ga:4 att ompröva
- Pågående omprövning Närlunda ga:4, AB192780

## PLANBESTÄMMELSER

Följande gäller inom områden med nedanstående beteckningar. Där beteckning saknas gäller bestämmelsen inom hela planområdet. Endast angiven användning och utformning är tillåten.

## GRÄNSBETECKNINGAR

- Linjen belägen 3 meter utanför planområdets gräns
- Användningsgräns
- Egenskapsgräns

## ANVÄNDNING AV ALLMÄN PLATS

- LOKALGATA Lokaltrafik
- GC-VAG Gång- och cykelväg
- PARK Parkområde

## ANVÄNDNING AV KVARTERSMARK

- S Skola, barnomsorg
- E Transformatorstation

## UTFORMNING AV ALLMÄN PLATS

- + 0.0 Föreskriven höjd över nollplanet
- Yta för ev bollplan Plats för ev bollplan
- n<sub>1</sub> Marken skall vara planterad med träd och buskar anpassad till angränsande vegetation. Plantering sker i dungar.

## UTNYTTJANDEGRAD

- e Största bruttoarea i kvadrater ovan mark  
Totalt 12000 kvadrater bruttoarea ovan mark inom planområdet

## BEGRÄNSNING AV MARKENS BEBYGGANDE

- Marken får inte bebyggas
- u Marken skall vara tillgänglig för allmänna underjordiska ledningar

## MARKENS ANORDNANDE

- 0000 Föreskriven höjd över nollplanet
- n Plantering av vegetation i dungar
- parkering Parkeringsplats skall finnas
- Ulfart får inte anordnas

## PLACERING, UTFORMNING, UTFÖRANDE

- Byggnadshöjd
- I, II Högsta antal våningar

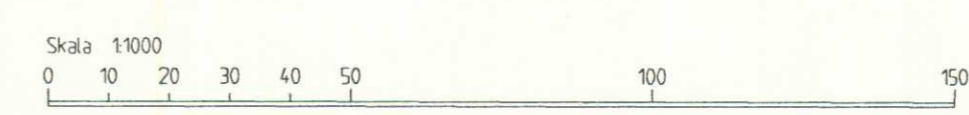
## ADMINISTRATIVA BESTÄMMELSER

Genomförandetiden är fem år från den dag planen vinner laga kraft. Kommunen är huvudman för de allmänna platserna.

## GRUNDKARTANS BETECKNINGAR

- Fastighetsgräns
- 000 Fastighetsbeteckning
- Byggnader
- Staket
- Väg
- Dike
- Stödmur
- Nivåkurvor
- + Rutnätspunkt

Grundkartan upprättad 1995 av Ekerö stadsarkitektkontor  
Måttklass II  
Skala 1:1000  
*Thomas Ölterskog*



<b>DETALJPLAN FÖR DEL AV FASTIGHETEN</b>		<input type="checkbox"/> Beskrivning <input type="checkbox"/> Genomförande- beskrivning <input checked="" type="checkbox"/> Samrådsredogörelse	<input type="checkbox"/> Illustrationskarta <input type="checkbox"/> Fastighetsförtäckning <input type="checkbox"/> Utställande efter utställning
<b>EKEBYHOV 1:391 M FL</b> EKEBYHOVSKOLAN I EKERÖ KOMMUN, STOCKHOLMS LÄN		Bestuftsdatum (in påskrivande)	Sign
UPPRÄTTAD I MARS 1996 AV EKERÖ STADSARKITEKTKONTOR		Antagande av SBN 1996-06-19 § 136	Laga beslut 1996-07-23
REV I MAJ 1996 REV I JUNI 1996 <i>Bo Björkman</i> STADSARKITEKT		<i>Harriet Wistemar</i> PLANARKITEKT	<i>Ann-Sofie Wickström</i> KARTTEKNIKER