

Detaljplan för Ekerövallen (Ekerö-Väsby 43:1 m fl)
på Ekerö i Ekerö kommun, Stockholms län
Dnr PLAN.2014.30

2016-01-29
ANTAGANDE
NORMALT PLANFÖRFARANDE



GESTALTNINGSPROGRAM

Ekerövallen

Detta dokument ingår i Detaljplan för Ekerövallen (Ekerö-Väsby 43:1 m fl) som tagits fram under hösten 2014 och reviderats inför granskning under våren/sommaren 2015, revidering har även skett inför antagande vintern 2016.

Gestaltningens status

Gestaltningens program ger en vision om utformningen av det planerade området. En del av gestaltungsprinciper har fastlagts som planbestämmelser.

Medverkande

Detta gestaltungsprogram har tagits fram av Tomas Lauri på Arklab i samarbete planarkitekt Matilda Nilsson på stadsarkitektkontoret.

ILLUSTRATIONSPLAN



E
I
S
A
2

Småhuskvarter

Den nya bebyggelsen knyter an till den småhusbebyggelse som präglar området runt Ekerövallen. Attraktiva småhuskvarter med smala gator och förgårdsmarker ska växa fram där landskapets speciella vegetation tas om hand.

Det ska bli en boendemiljö med personliga hem, varierade hustyper, vacker arkitektur, grönskande trädgårdar och väl bearbetade gaturum.



Illustration på områdets gårdsmiljö



Illustration på gårdsmiljö mot husens baksidor.

Placering och hustyper

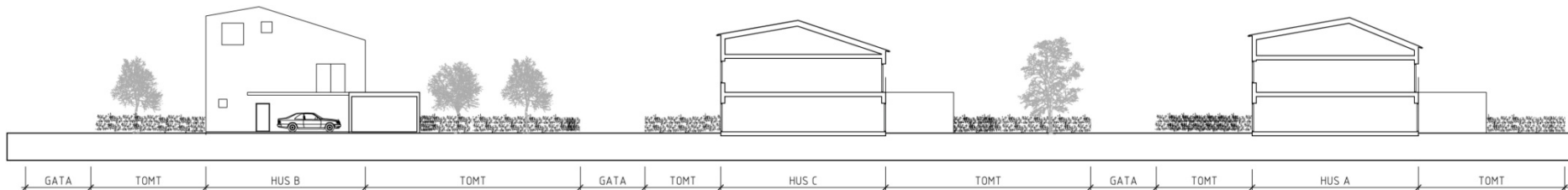
Området består i huvudsak av småhus. Tre olika variationer grupperas i längor från 3-15 hus runt tre gårdsformationer. Husen är i två till tre våningar och blandas i området.

De flesta är orienterade i syd-nordlig riktning eller väst-östlig riktning. De har gata och entré i öster eller norr och uteplatser i söder eller väster för att tillvarata solvärden.

Där finns även en möjlighet att bygga ett av dem som två lägenheter.



Gatufasad



Principsektion genom området

Färg och material

Husen uppförs med sadeltak och träfasad i en ljus och mild färgskala med inslag av en mörk accent. Färgerna varierar i bebyggelsen för att betona husens individualitet.



Illustration på hur kulörerna kommer att kunna se ut på framsidan



Illustration på hur husens kulör varierar på baksidan

Ombyggnad

Byggrätterna är begränsade för att en huvudsaklig framtida ombyggnad ska ske i utrymmet mellan husen. Det för att eventuella ombyggnader ska påverka den övergripande strukturen så lite som möjligt.

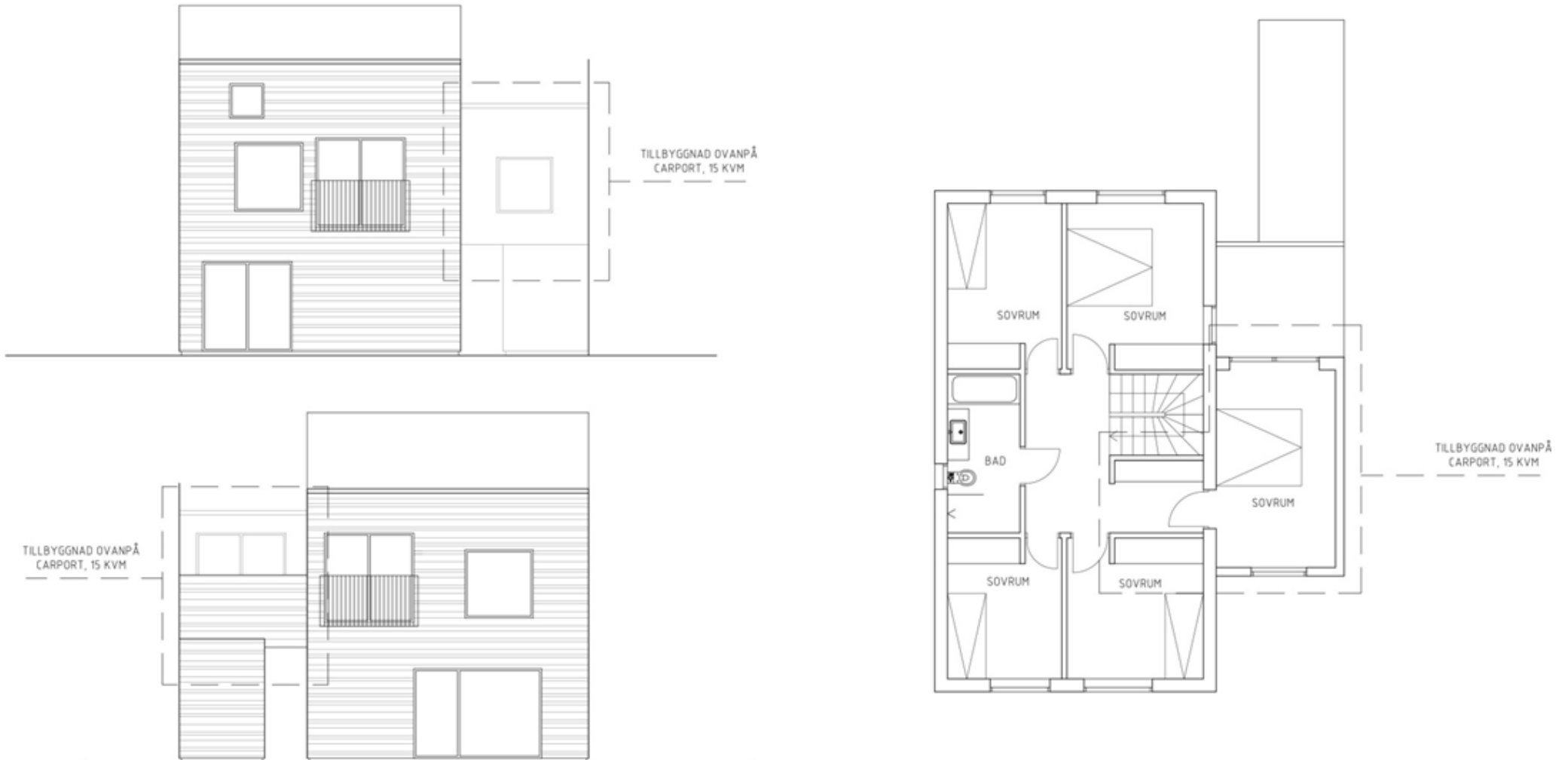


Illustration på möjlig tillbyggnad av extra sovrum ca 15 kvm ovanför carport.

Gator

Gatorna formas för begränsad genomfart. De nya lokalgatorna får en smal vägyta och långa raksträckor undviks för att hålla nere hastigheten i området. Vägområdet för de nya gatorna är 6,0 meter, vilket ger plats för hårdgjord körbana på 3,75 m, kombinerad gångyta och dagvattendike på 1,125 m och 1,125 meter remsa till belysning.

Gångvägar inom området görs som hårt packade grusvägar mellan 1,5-2 m. Gång- och cykelvägen längs med Jungfrusundsvägen beläggs med asfalt som kan vinnintervåghållas.

Till förskolan i väster ordnas med anslutningsväg.

Belysning

Gatorna i området kommer att vara upplysta kvällstid, liksom de flesta gångstigar för att åstadkomma en tryggare och säkrare miljö.

Parkering

Varje hus får möjlighet att parkera två bilar. Det gör det möjligt att undvika parkerade bilar och ge öppna gatumiljöer med möjlighet till aktiviteter.

Till områdets båda förskolor anordnas med nya parkeringar.



Illustration på gaturum

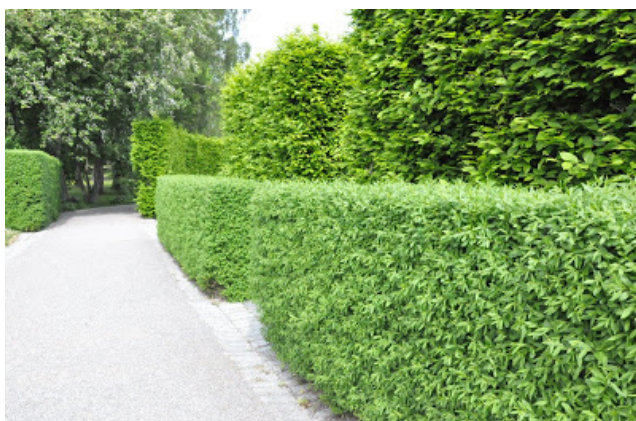
INSPIRATION



Gröna barriärer och grusade gångar. New North Zealand Hospital, Hilleröd, Danmark - Herzog & de Meuron



Naturlik lekplats, Skogsslekplatsen, Malmö



Utemiljön definieras av gröna barriärer.



Återplantera intressanta träd, Prydnadskörsbär



Naturlekplats, utnyttja befintlig vegetation

Vegetation/grönområden

Marken runt Ekerövallen är beväxt med lövsly och träd. En stor del av träden är gamla med grov stam. De udda träden är troligen överskottsplantor från slottsparken planterade för ca 100 år sedan. För att skapa en kontinuitet i ett framtida bostadsområde sparas en del större, äldre träd. I området planteras också en rad träd för att knyta området till befintlig växtlighet.

Gröna barriärer användas i största möjliga utsträckning. Tomtmarken ska t.ex. omgärdas med låga häckar. Även de bullerskydd som behövs ska vara gröna.

Naturmark

Den naturmark som finns sparas för att behålla den lummiga och gröna känslan på platsen. Bergshällar som finns är viktiga att spara både för dess naturvärde men även för dess möjlighet att utnyttjas för lek av barnen som går på förskola men även för de boende i inom planområdet och närområdet. Inom naturområdet planeras det för anläggande av naturlek, detta innebär att det kan vara i form av stockar som läggs på marken, ny spännande planteringar med effektiv vegetation som man kan leka i. Belyst gångvägar anläggs genom naturområdet för att knyta samman.

Växtförslag

Träd

Malus domestica - Äpple
Pyrus communis - Päron
Prunus avium - Fågelbär
Prunus cerasifera -
Körbärsplommon
Aesculus carnea 'Briotii' -
Rödblommig hästkastanj
Tilia cordata - Lind

Buskar/Häckar

Fagus sylvatica - Bok
Carpinus betulus - Avenbok
Malus toringo var. Sargentii -
Buketapel
Buddleja davidii - Syrenbuddleja
Syrina x chinensis - Parksyrén
Sambucus nigra - Fläder
Ribes nigrum - Svarta vinbär
Ribes (Röda vinbär) - Röda vinbär

Busstrafik

Längs Jungfruvägen planeras för en ny busshållplats på södra sidan om vägen. Området får gångväg som ansluter direkt till busshållplatsen.

Dagvattenhantering

Dagvattenhanteringen klaras med dagvattendiken längs med gatorna.

Lekyta

I området anordnas en central lekyta för småbarn på den samfälliga marken.

Miljöstugor

Två miljöstugor planeras i området. En i dess nordvästra och en i dess nordöstra hörn. Miljöstugorna kommer att gestaltas som en del av områdets elcentraler för att åstadkomma en helhetsverkan med den nya bebyggelsen.

Förskolor

Både Gröna Lunds förskola och förskolan Solstugan i området får nya parkeringar. Båda bereds plats för utbyggnad, byggnadsmässigt och dess gård. Solstugan får tillfart via det nya området, medans Gröna Lunds förskola behåller dess tillfart via Målvägen.

Skötselplan

Naturmarken i norr ska skötas av kommun.

En gemensamhetsanläggning skapas för skötseln för vägar och gångvägar.

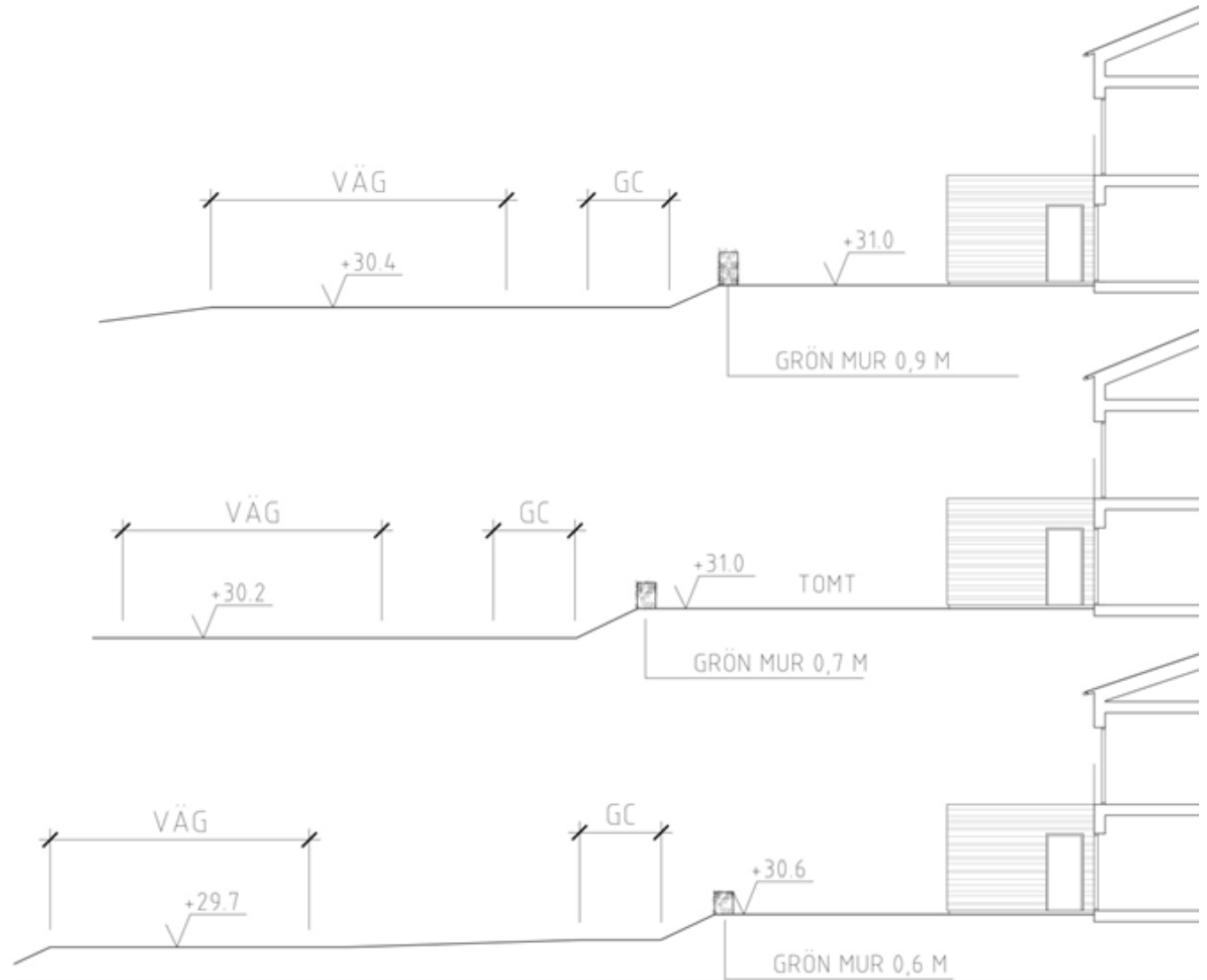
En separat gemensamhetsanläggning ordnas för lekplats och interna grönytor.

Bullerskydd

Mot Jungfrusundsvägen anordnas med bullerskydd där det behövs. De utformas med variation så att inte utgör en barriär mot den nya bebyggelsen. Det hela uppnås genom gröna murar, träplank eller gabionmur mellan 0,5-1,0 meter. Exakt höjd framkommer av den utförda bullerutredningen.



Förslag på utformning av bullerskydd.



Typsektioner på varierat bullerskydd längs Jungfrusundsvägen.