



**TAPPSTRÖM 3:1 EKERÖBOSTÄDER**  
**PRESENTATION NYA BOSTÄDER**

2015-10-16

EV 1 MINDRE SOUTERRÄNGVÅNING  
2 VÅNINGAR  
1 TAKVÅNING

HUS 6

NOCK+31,9

NOCK+31,5

F

1 MINDRE KÄLLARVÅNING  
MED ENTRÉ  
1 SOUTERRÄNGVÅNING  
2 VÅNINGAR  
1 INDRAGEN TAKVÅNING

HUS 1

NOCK+31,0

NOCK+31,1

1 SOUTERRÄNGVÅNING  
2 VÅNINGAR  
1 TAKVÅNING

HUS 5

NOCK+31,5

1 SOUTERRÄNGVÅNING  
2 VÅNINGAR  
1 TAKVÅNING

HUS 3

NOCK+32,0

NOCK+31,8

1 MINDRE KÄLLARVÅNING  
MED ENTRÉ  
1 SOUTERRÄNGVÅNING  
2 VÅNINGAR  
1 TAKVÅNING

HUS 2

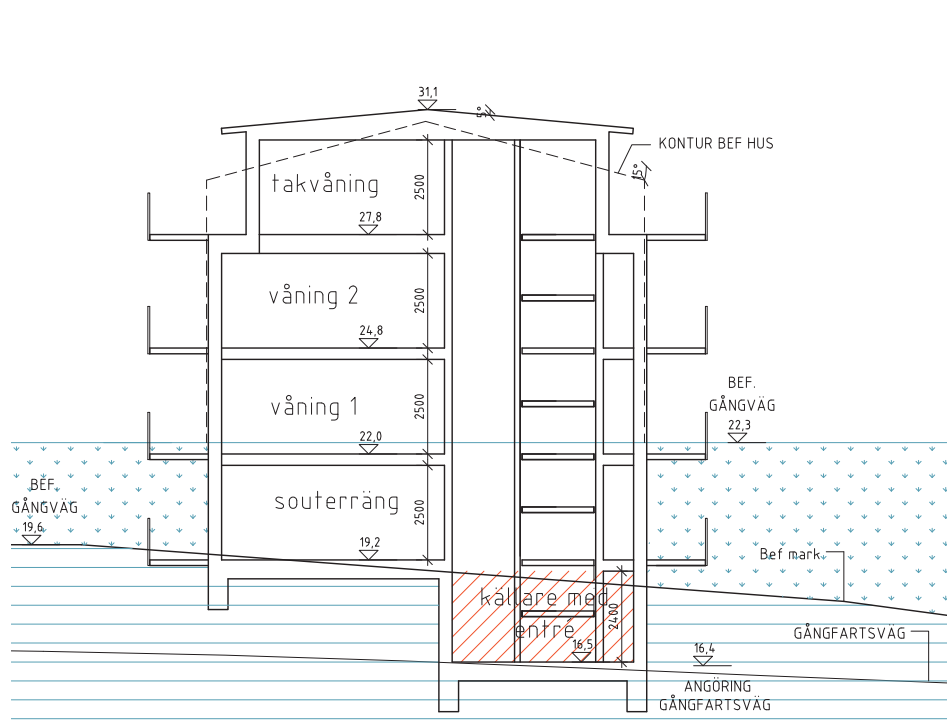
HUS 4

NOCK+32,8

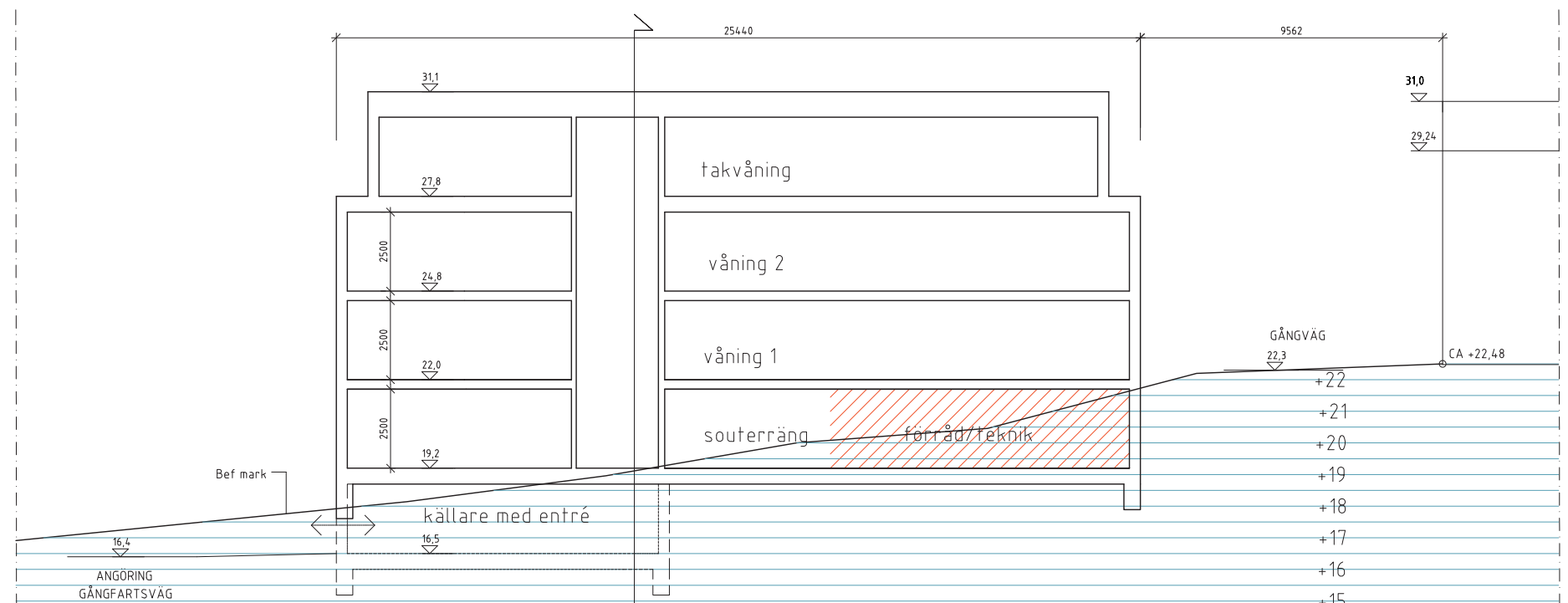
1 SOUTERRÄNGVÅNING  
2 VÅNINGAR  
1 TAKVÅNING

TAPPSTRÖM 3:1 EKERÖBOSTÄDER  
SITUATIONSPLAN

2015-10-16

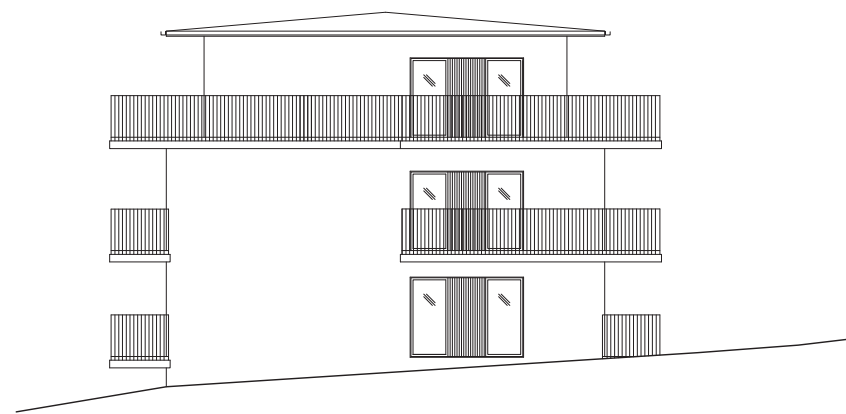


TVÄRSEKTION GENOM HUS 1

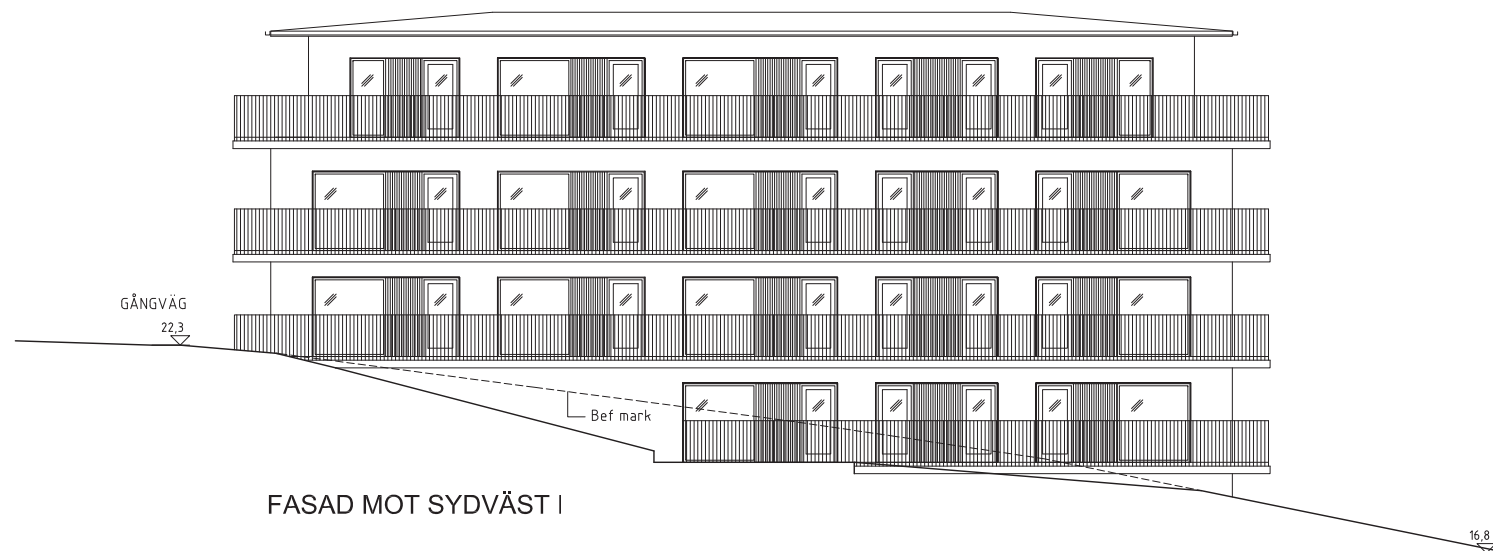


LÄNGDSEKTION GENOM HUS 1 ENLIGT DETTA FÖRSLAG

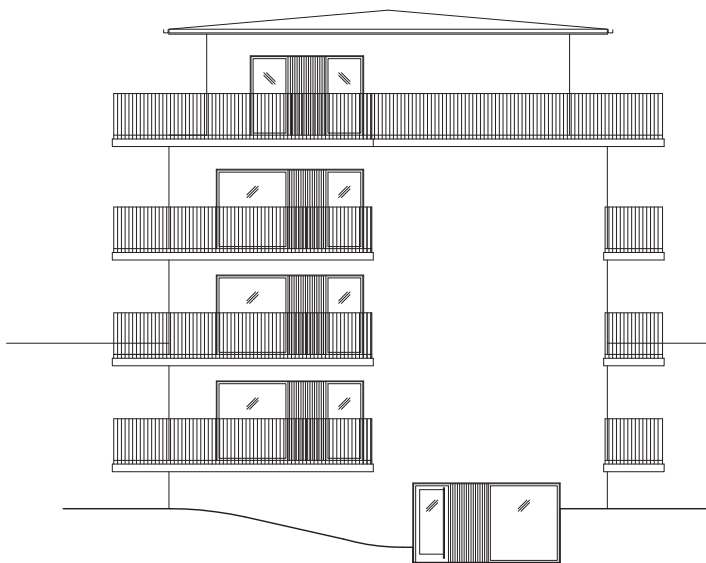
Tillgänglig entré från gångfartsväg genom ett mindre källarplan.  
 $\frac{2}{3}$  av souterrängvåning är möjlig som lägenhetsyta utan stora markarbeten.



FASAD MOT NORDVÄST



FASAD MOT SYDVÄST I

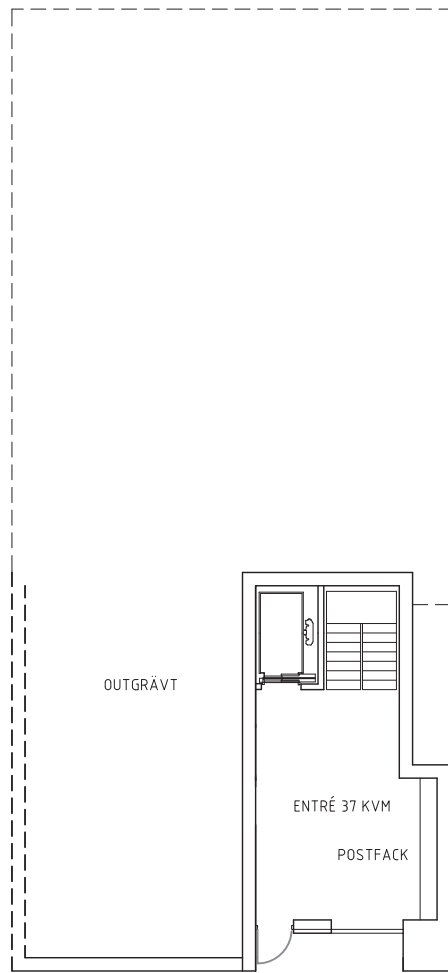


FASAD MOT SYDOST



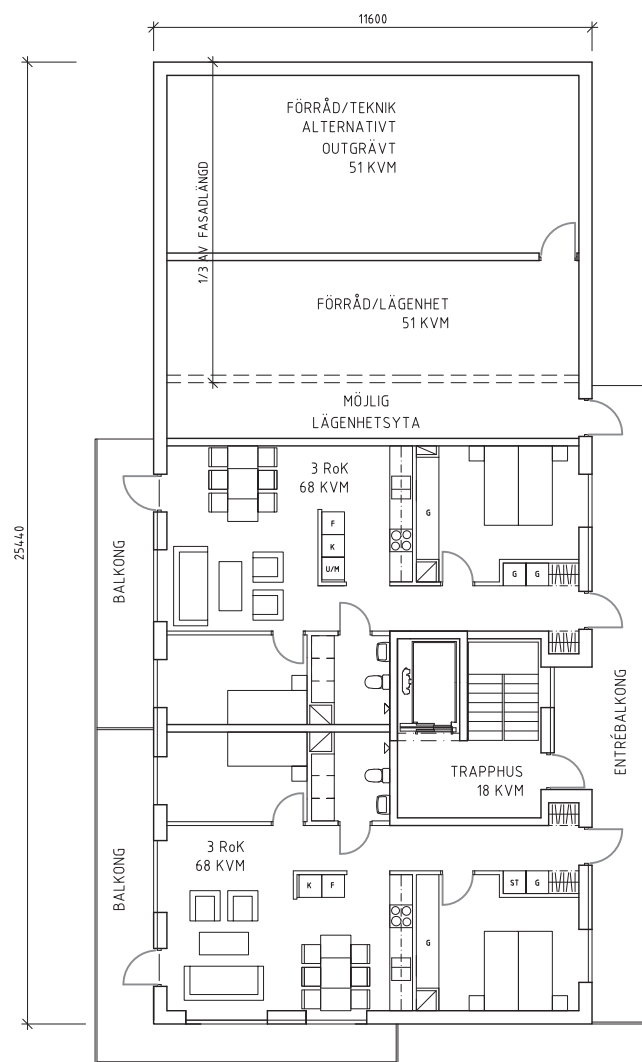
FASAD MOT NORDOST

**TAPPSTRÖM 3:1 EKERÖBOSTÄDER**  
**HUS 1 SEKTIONER OCH FASADER**  
 1:200 (A3)  
 2015-10-16



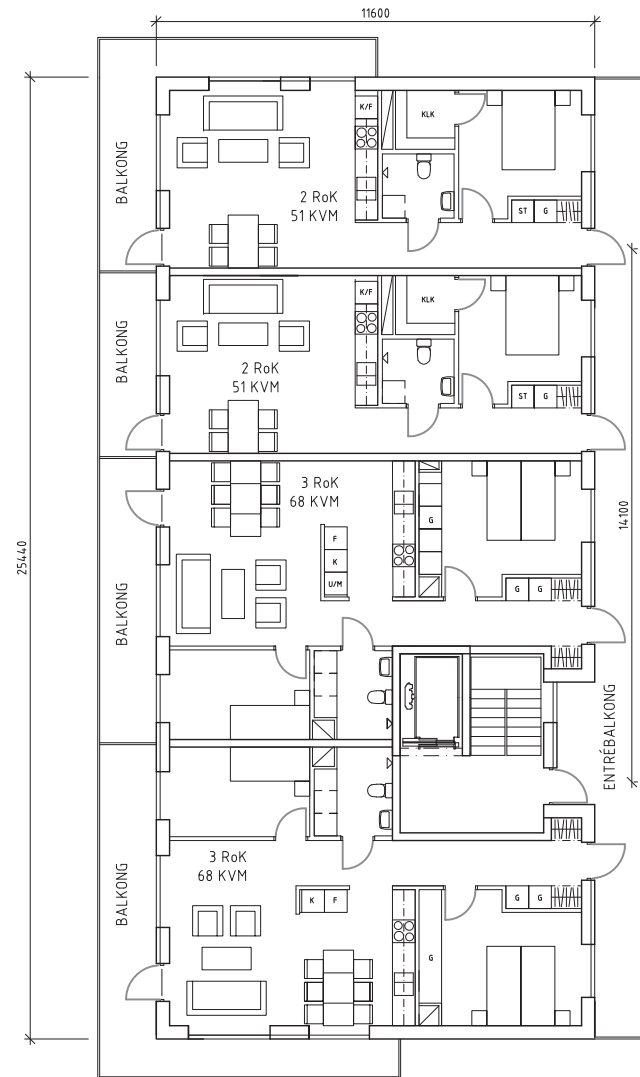
### KÄLLARE MED ENTRÉ

BTA: 49 KVM  
BOA: 0 KVM  
  
BOA/BTA: 0 KVM



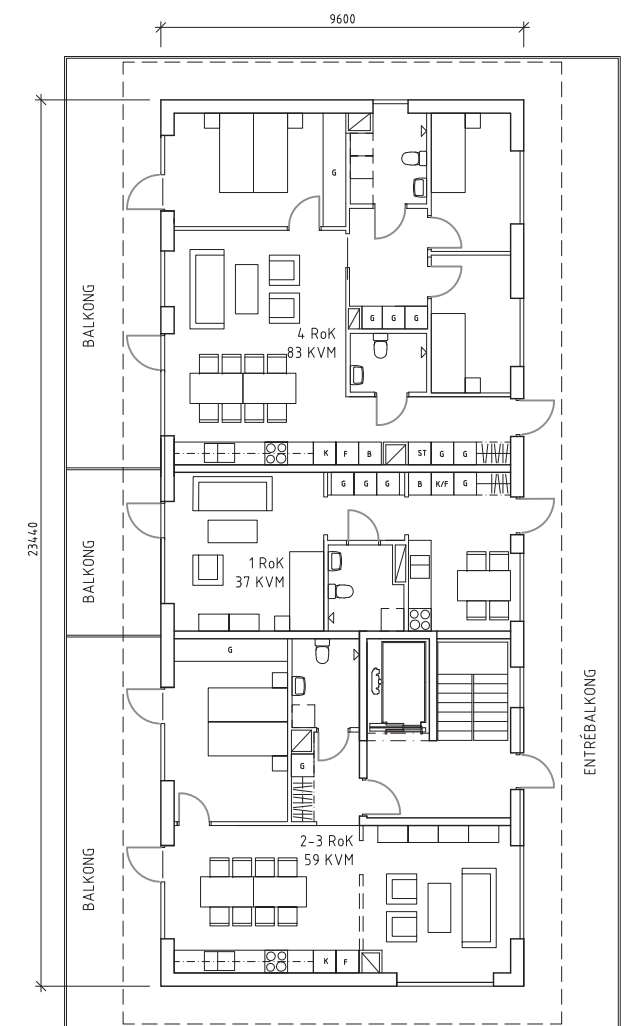
### SOUTERRÄNGPLAN

BTA: 292 KVM  
ALT BTA: 233 KVM  
BOA: 136 KVM  
  
BOA/BTA: 0,47 KVM  
ALT. BOA/BTA: 0,58 KVM



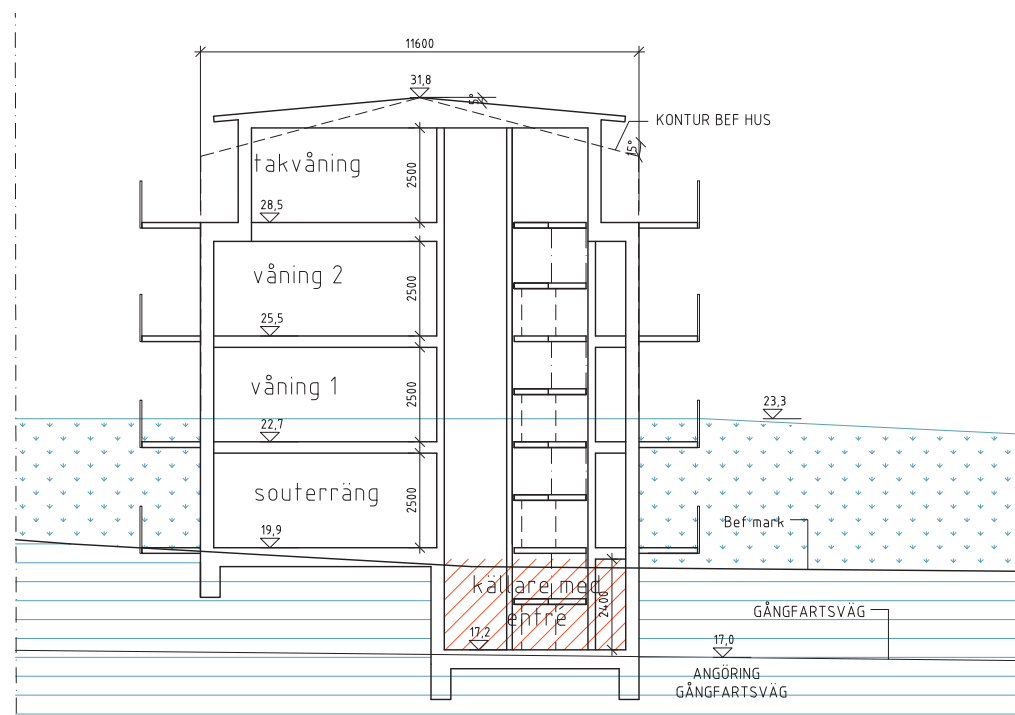
### NORMALPLAN PLAN 1 & 2

BTA: 292 KVM  
BOA: 238 KVM  
  
BOA/BTA: 0,82 KVM

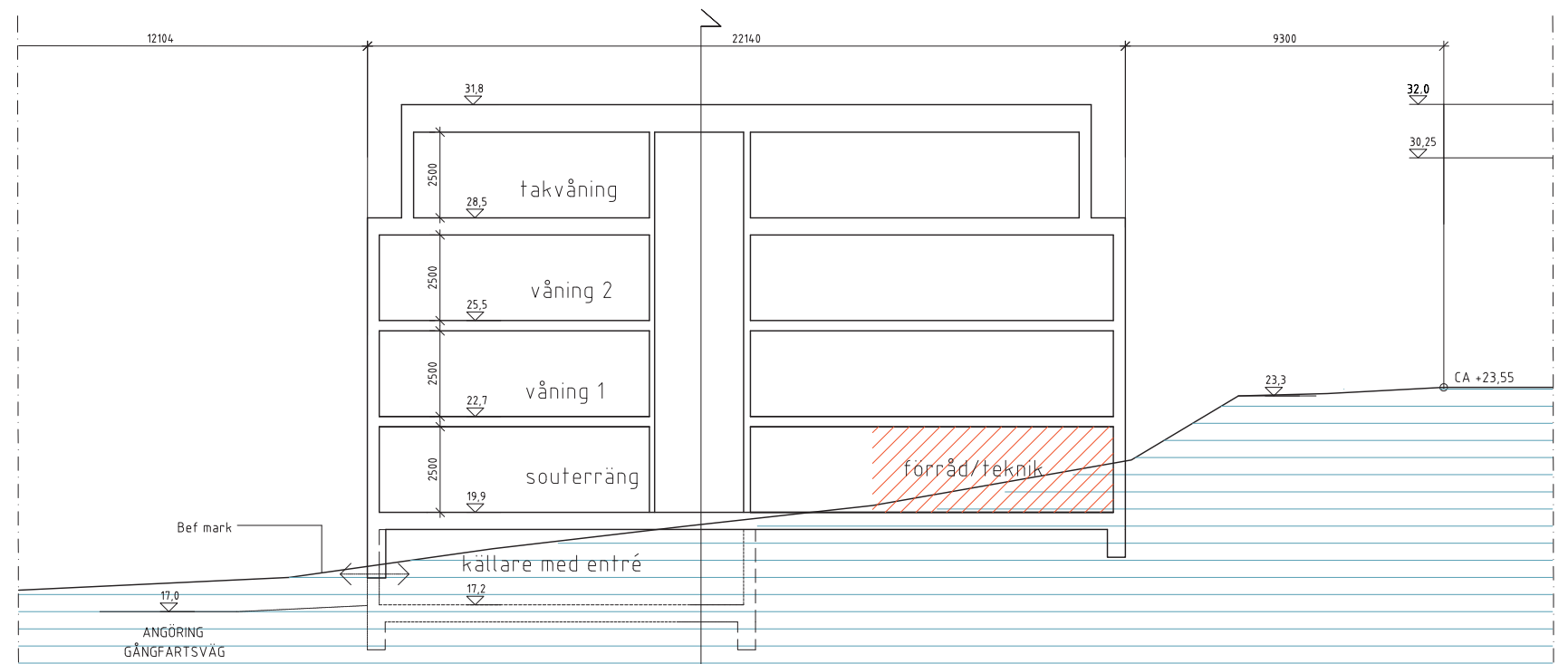


### PLAN 3

BTA: 225 KVM  
BOA: 179 KVM  
  
BOA/BTA: 0,8 KVM

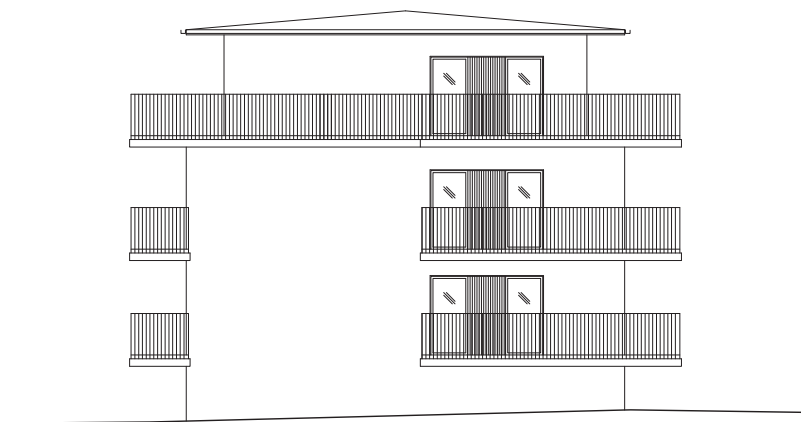


TVÄRSEKTION GENOM HUS 2



LÄNGDSEKTION GENOM HUS 2 ENLIGT DETTA FÖRSLAG

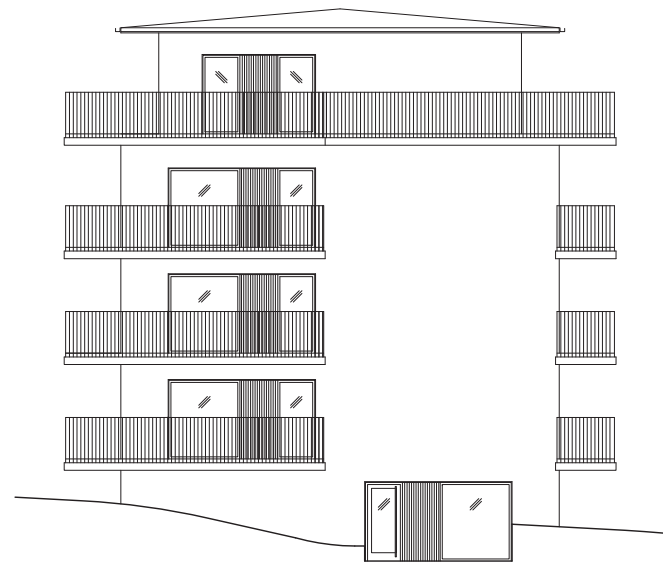
Tillgänglig entré från gångfartsväg genom ett mindre källarplan.  
 $\frac{2}{3}$  av souterrängvåning är möjlig som lägenhetsyta utan stora markarbeten.



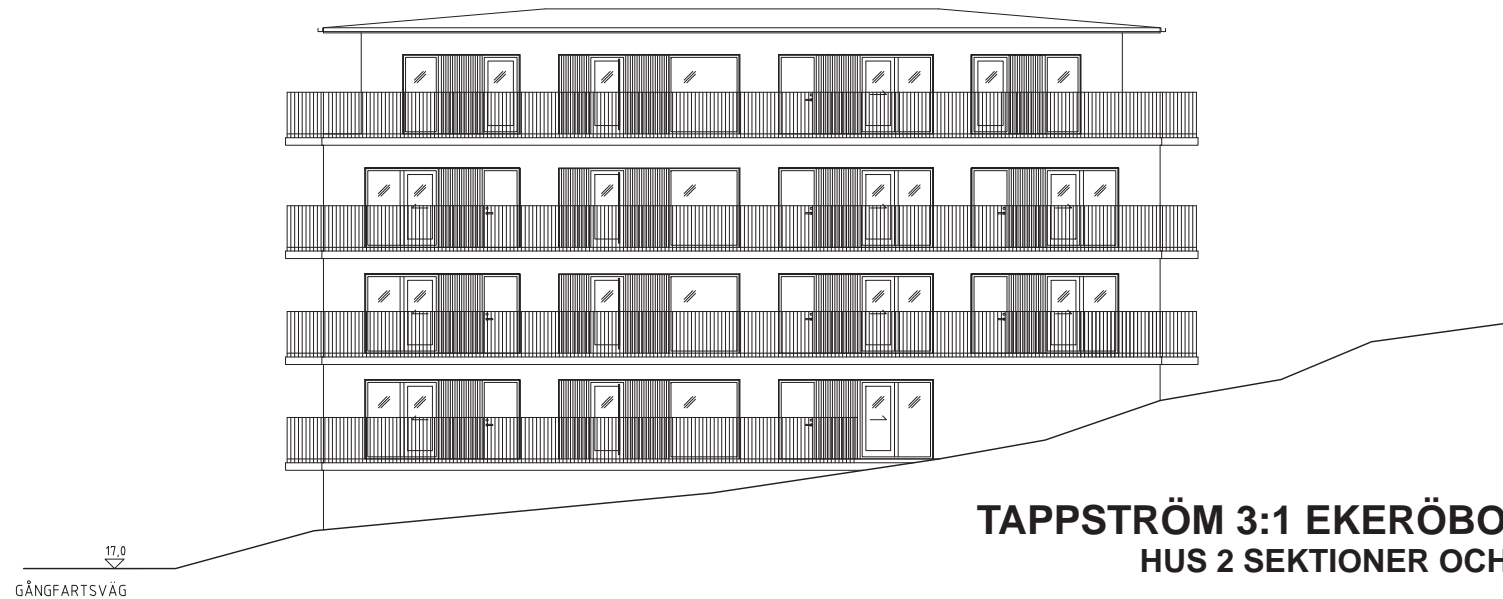
FASAD MOT NORDVÄST



FASAD MOT SYDVÄST

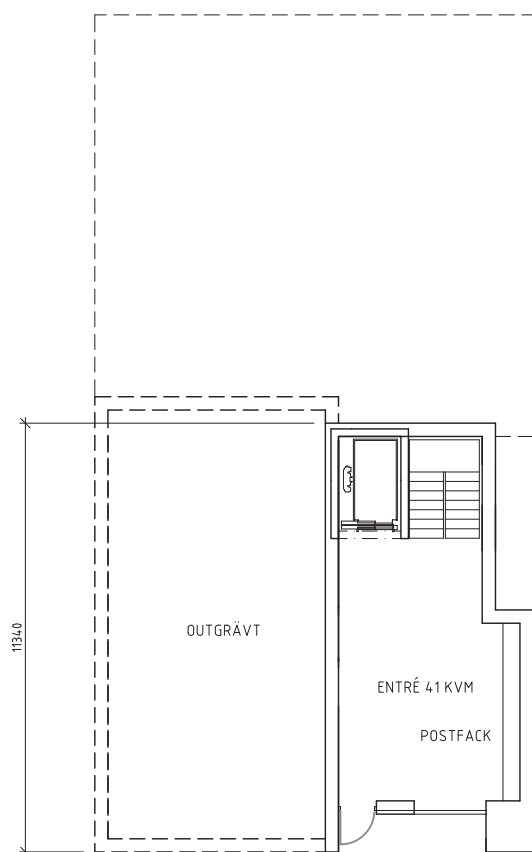


FASAD MOT SYDÖST



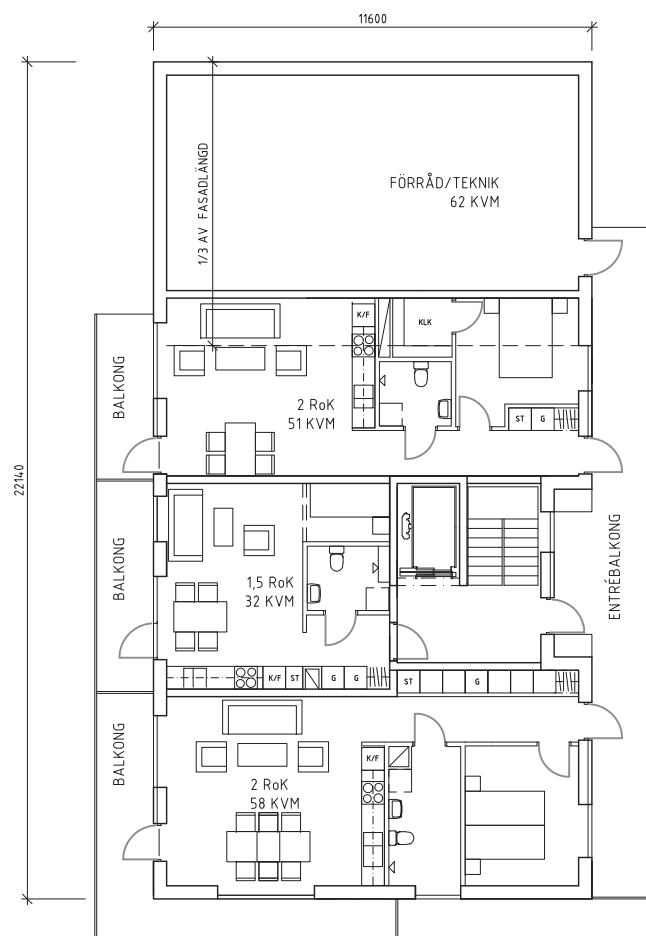
FASAD MOT NORDÖST

**TAPPSTRÖM 3:1 EKERÖBOSTÄDER**  
**HUS 2 SEKTIONER OCH FASADER**  
 1:200 (A3)  
 2015-10-16



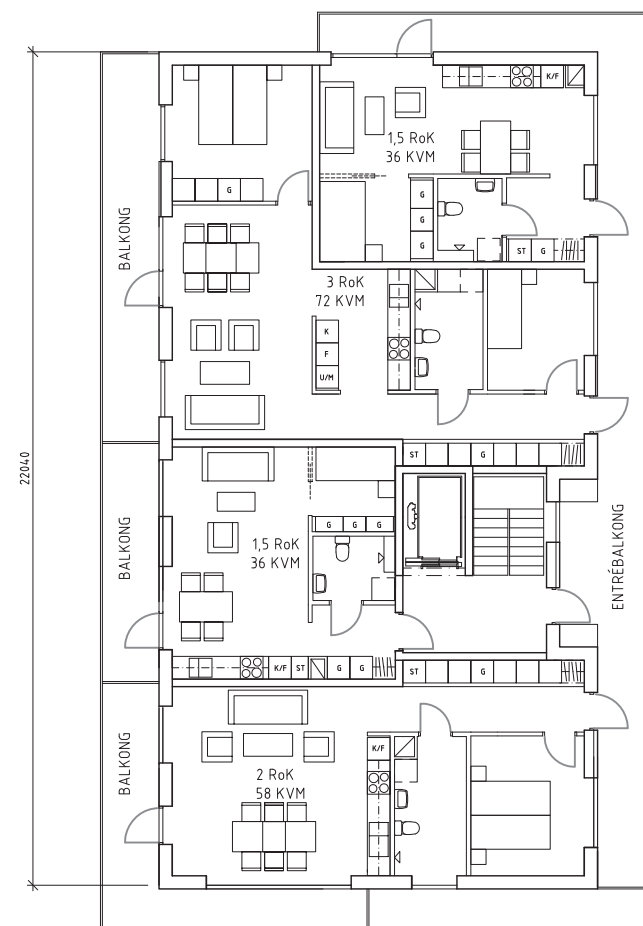
KÄLLARE MED ENTRÉ

BTA: 53 KVM  
 BOA: 0 KVM  
 BOA/BTA: 0 KVM



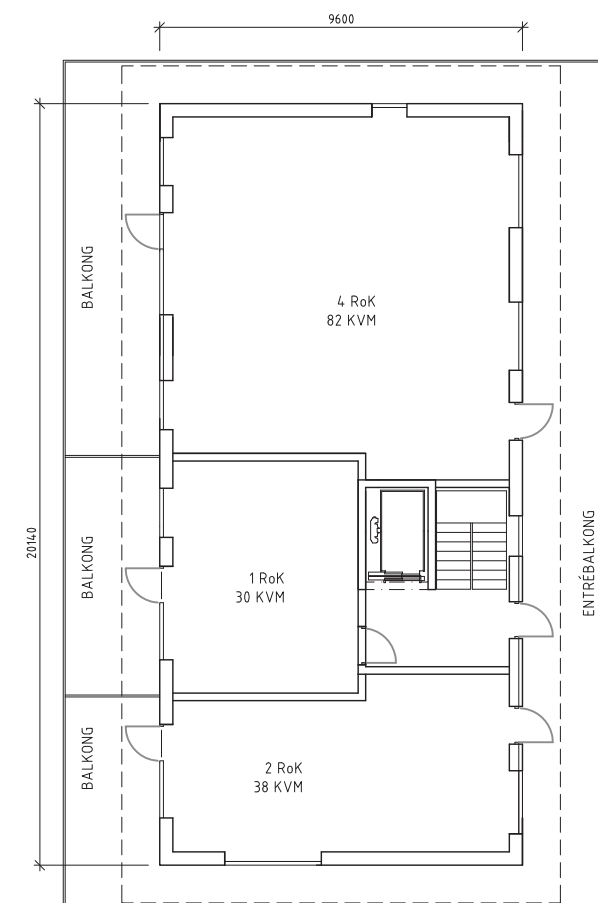
SOUTERRÄNGPLAN

BTA: 252 KVM  
 BOA: 141 KVM  
 BOA/BTA: 0,56 KVM



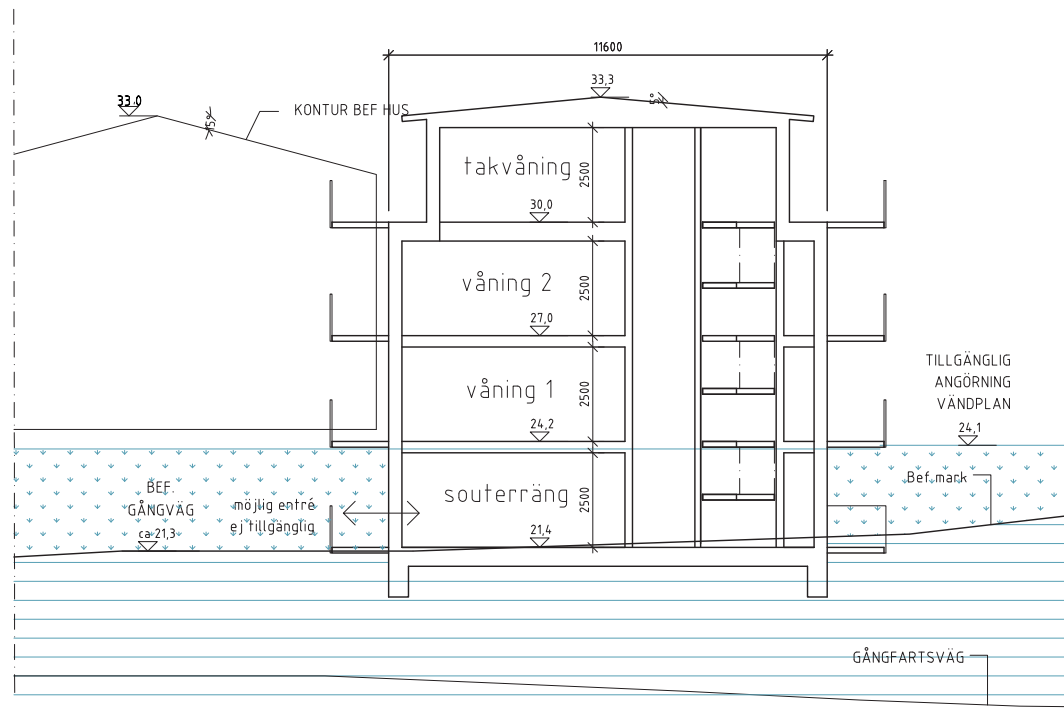
NORMALPLAN PLAN 1 & 2

BTA: 252 KVM  
 BOA: 202 KVM  
 BOA/BTA: 0,8 KVM

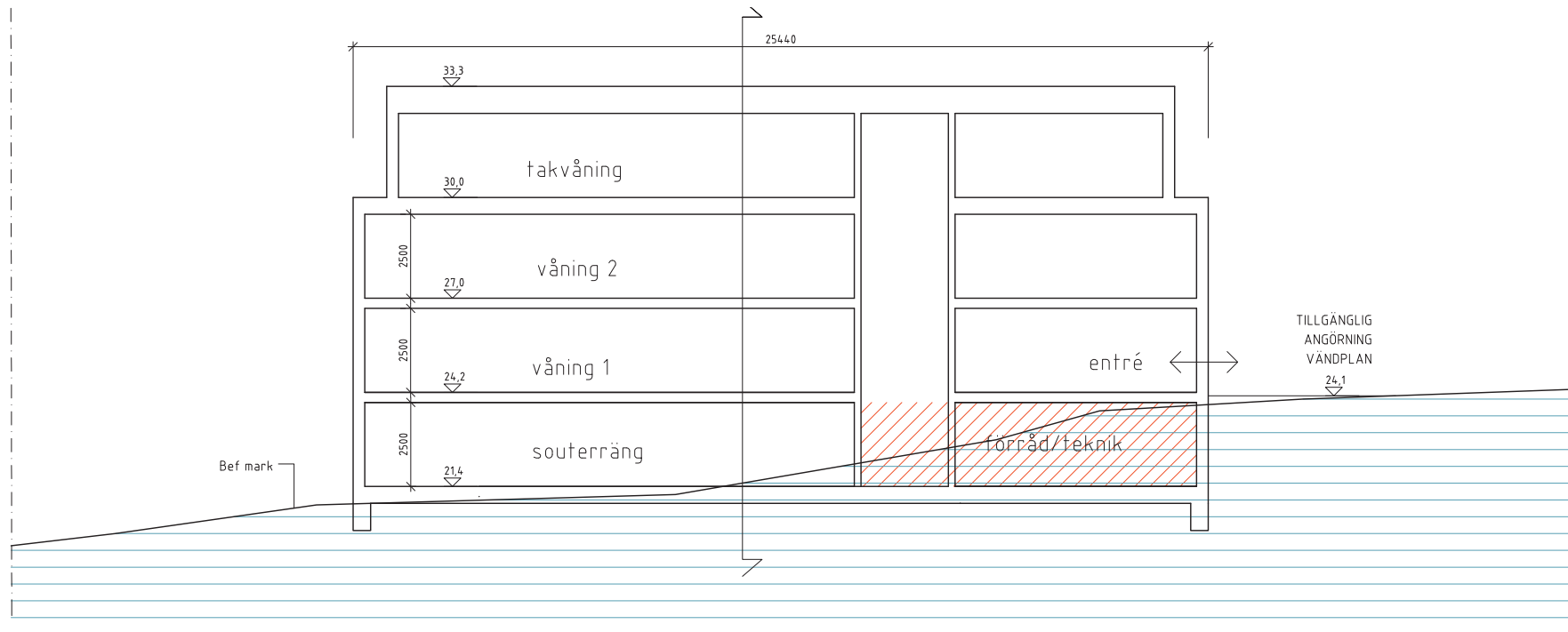


PLAN 3

BTA: 193 KVM  
 BOA: 150 KVM  
 BOA/BTA: 0,78 KVM



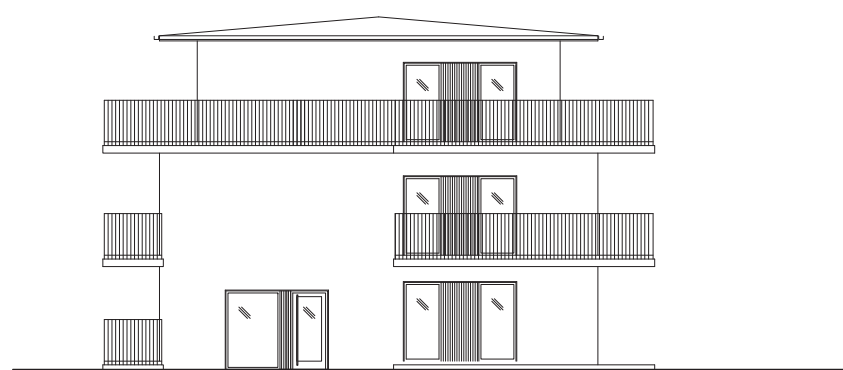
TVÄRSEKTION GENOM HUS 3



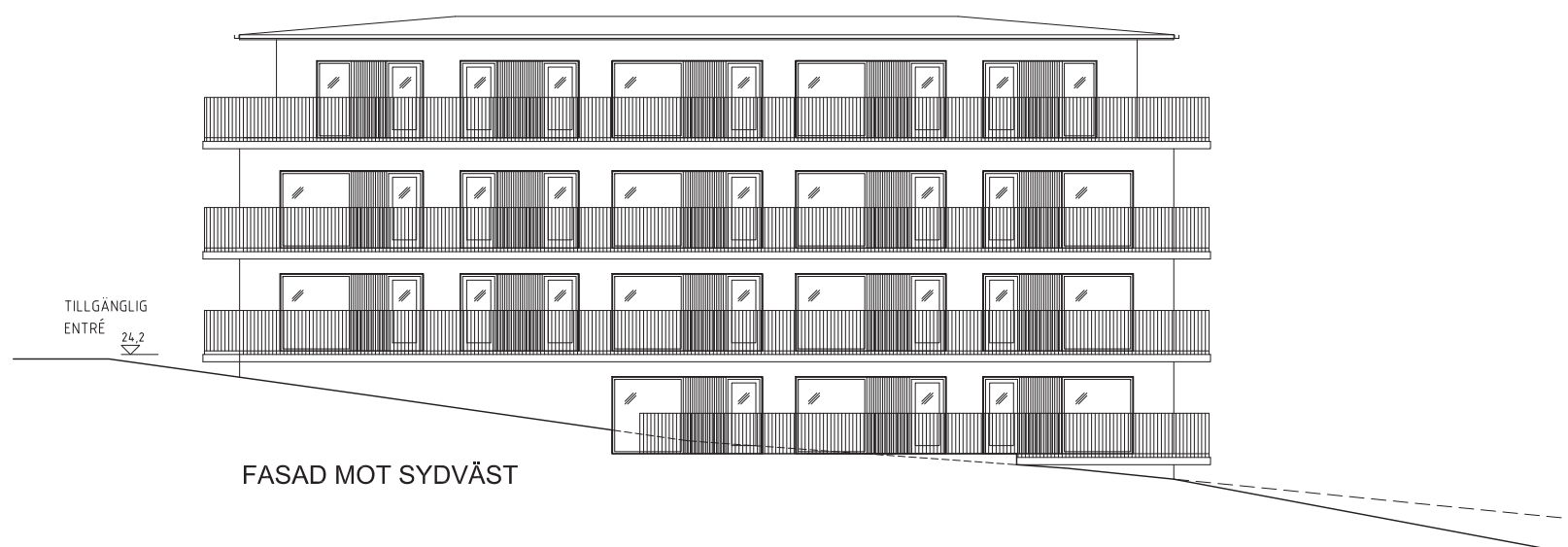
LÄNGDSEKTION GENOM HUS 3 ENLIGT DETTA FÖRSLAG

Tillgänglig entré från vändplan genom våning 1

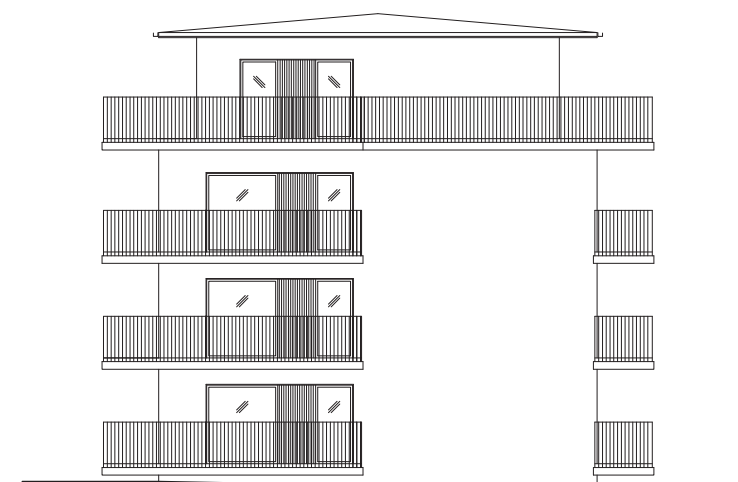
$\frac{2}{3}$  av souterrängvåning är möjlig som lägenhetsyta utan stora markarbeten.



FASAD MOT NORDVÄST



FASAD MOT SYDVÄST



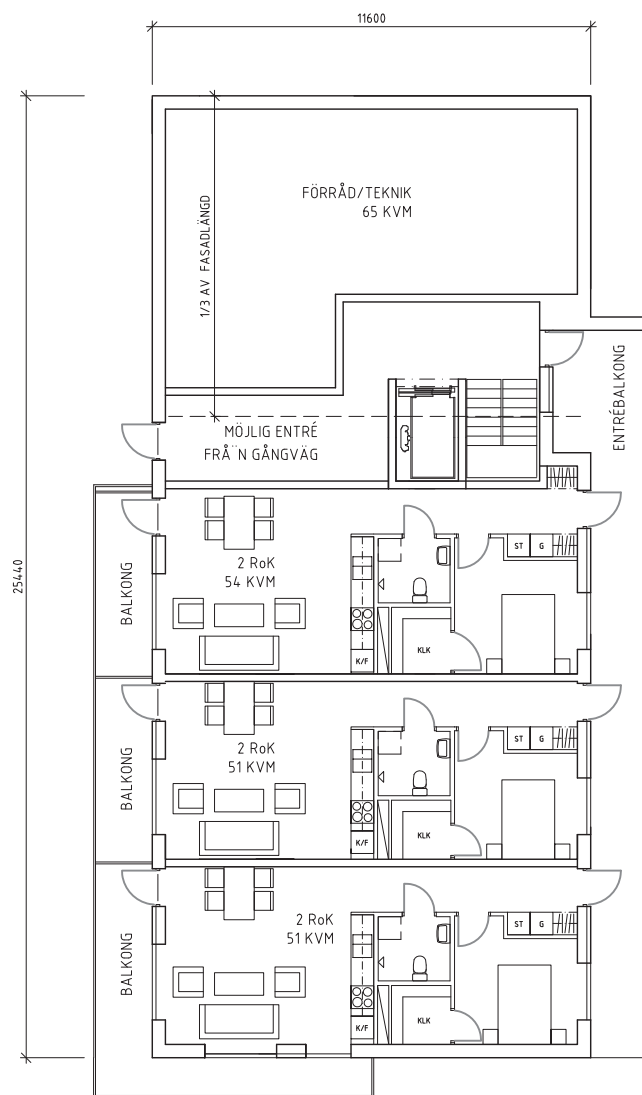
FASAD MOT SYDOST



FASAD MOT NORDOST

**TAPPSTRÖM 3:1 EKERÖBOSTÄDER  
HUS 3 SEKTIONER OCH FASADER**

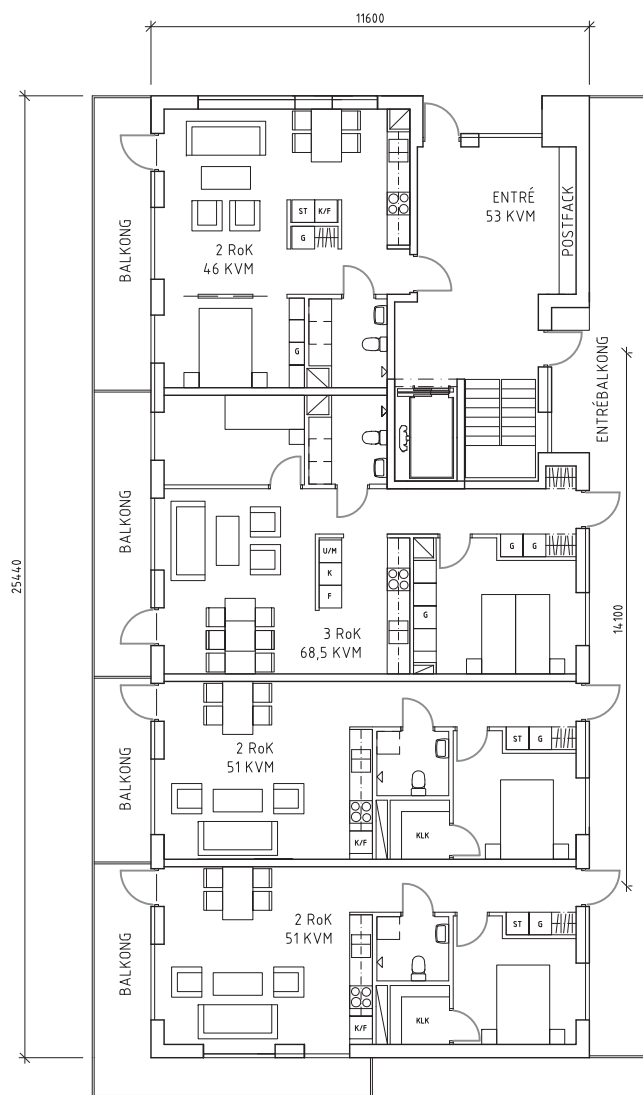
1:200 (A3)  
2015-10-16



SOUTERRÄNGPLAN

BTA: 252 KVM  
BOA: 156 KVM

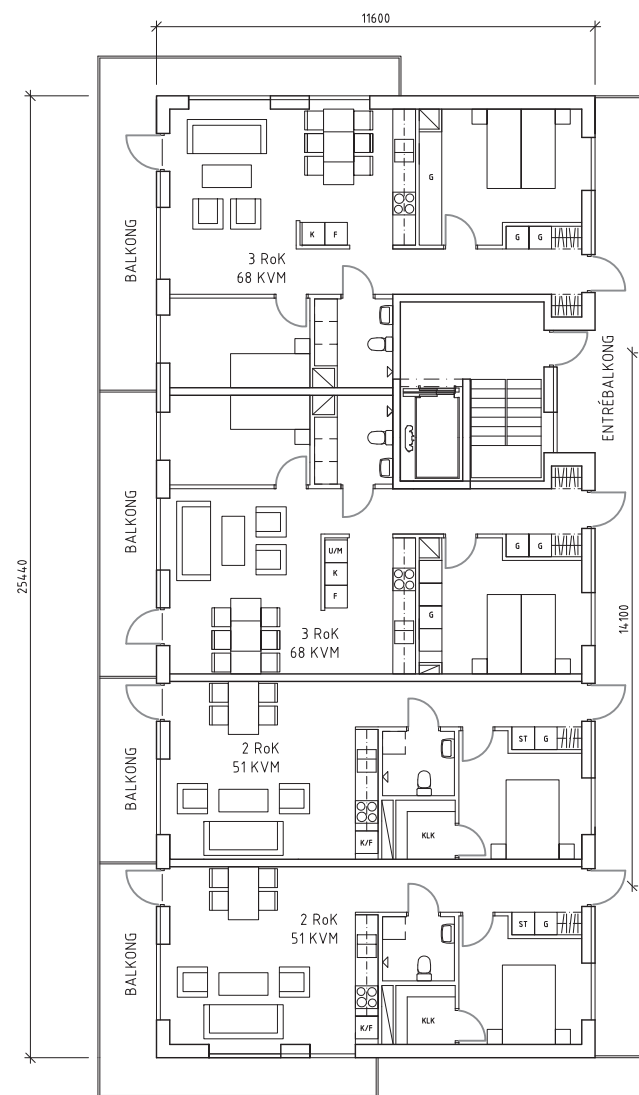
BOA/BTA: 0,54 KVM



PLAN 1

BTA: 292 KVM  
BOA: 216,5 KVM

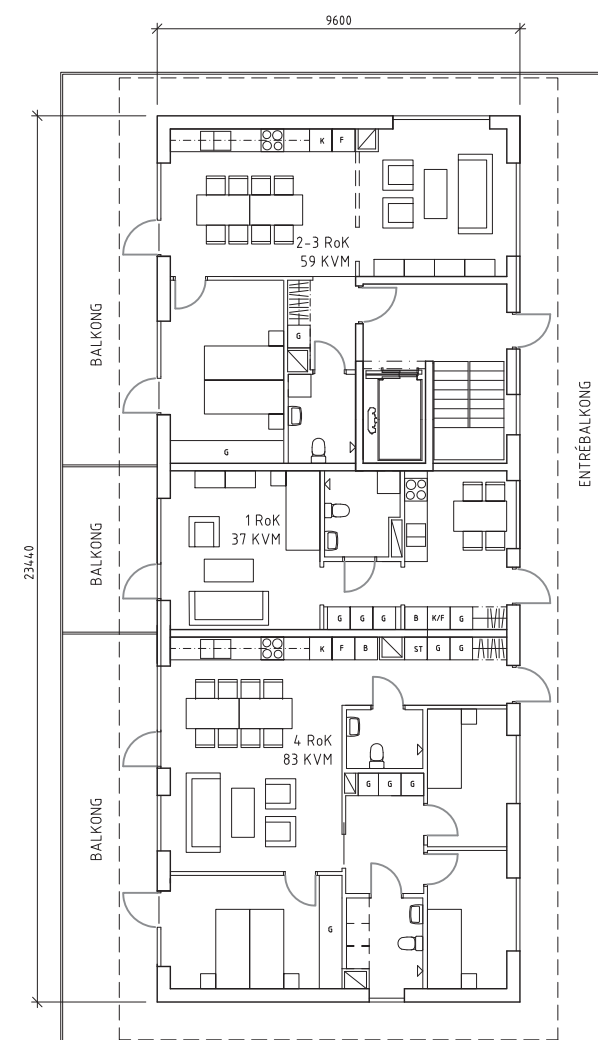
BOA/BTA: 0,74 KVM



PLAN 2

BTA: 292 KVM  
BOA: 239 KVM

BOA/BTA: 0,82 KVM



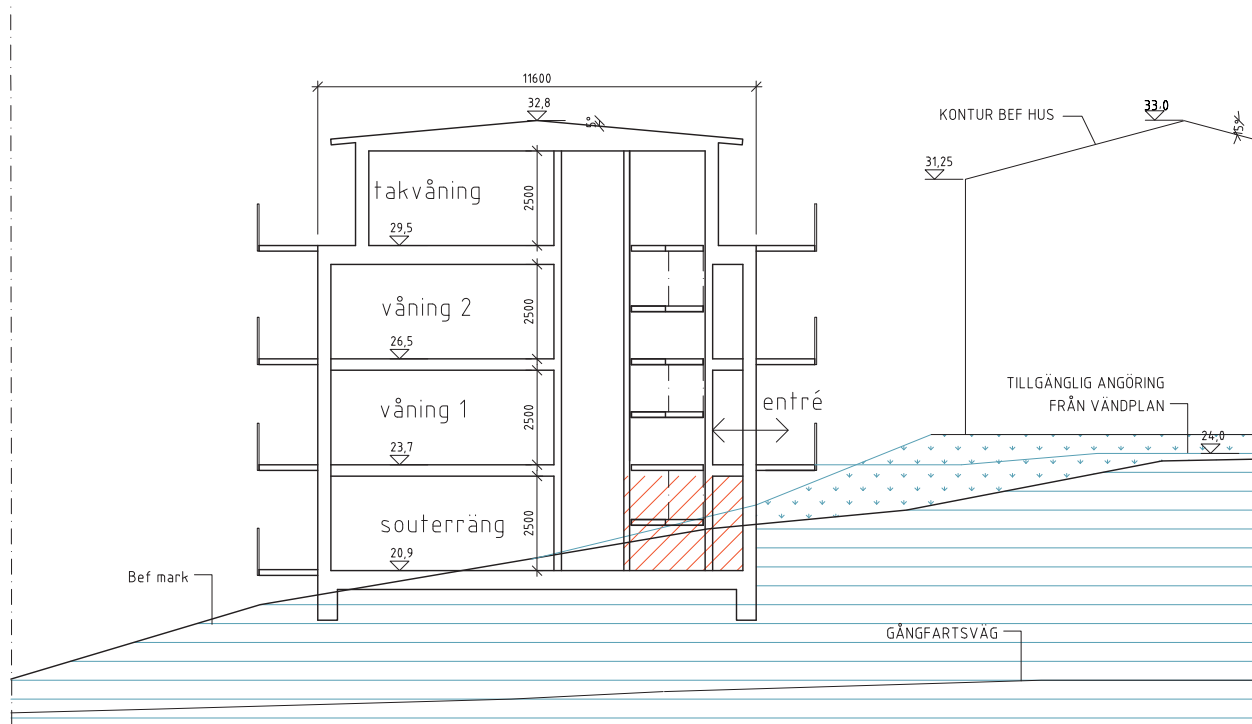
PLAN 3

BTA: 225 KVM  
BOA: 179 KVM

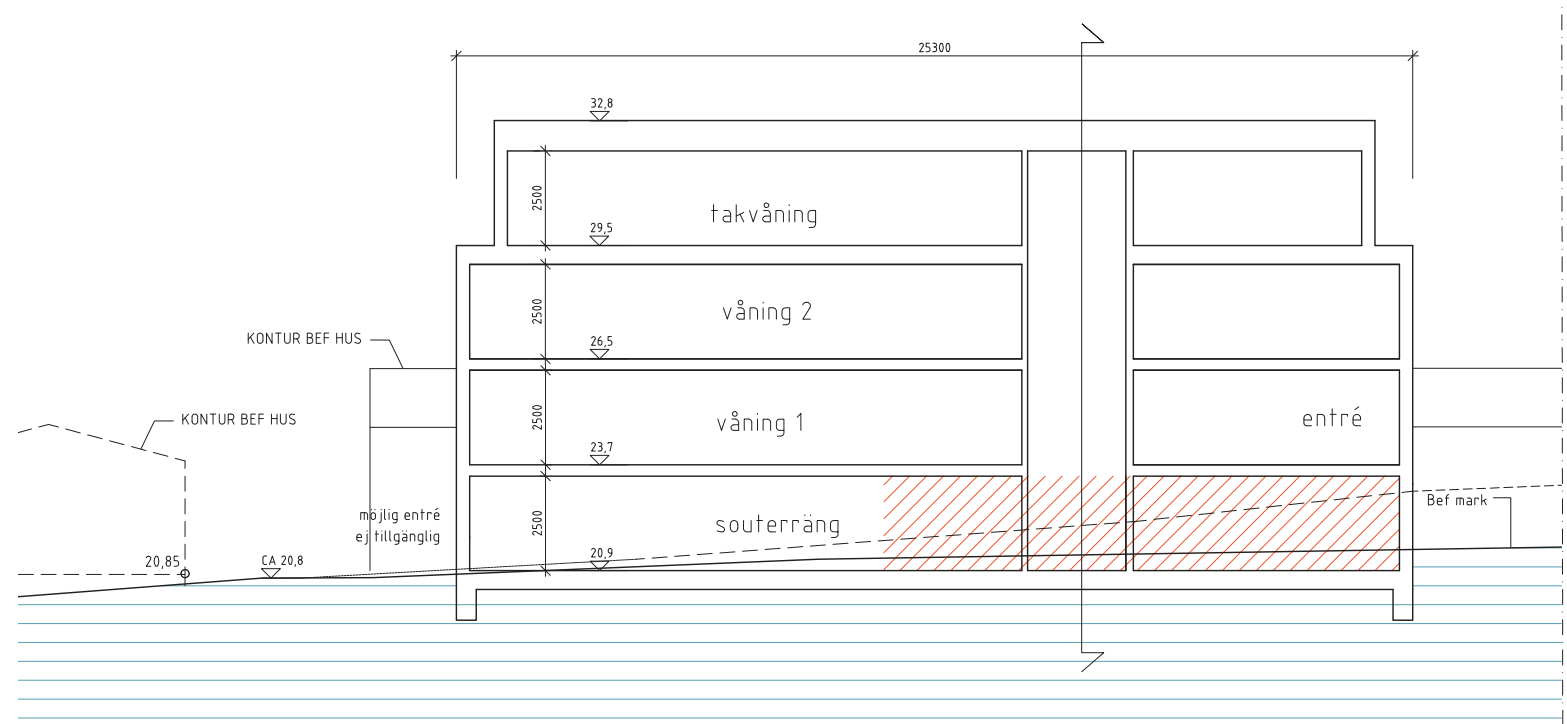
BOA/BTA: 0,8 KVM

TAPPSTRÖM 3:1 EKERÖBOSTÄDER  
HUS 3 PLANER  
1:200 (A3)  
2015-10-16





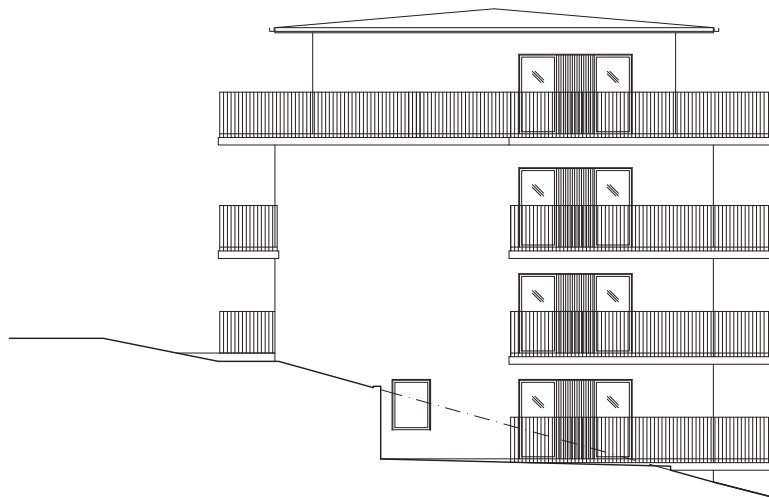
TVÄRSEKTION GENOM HUS 4



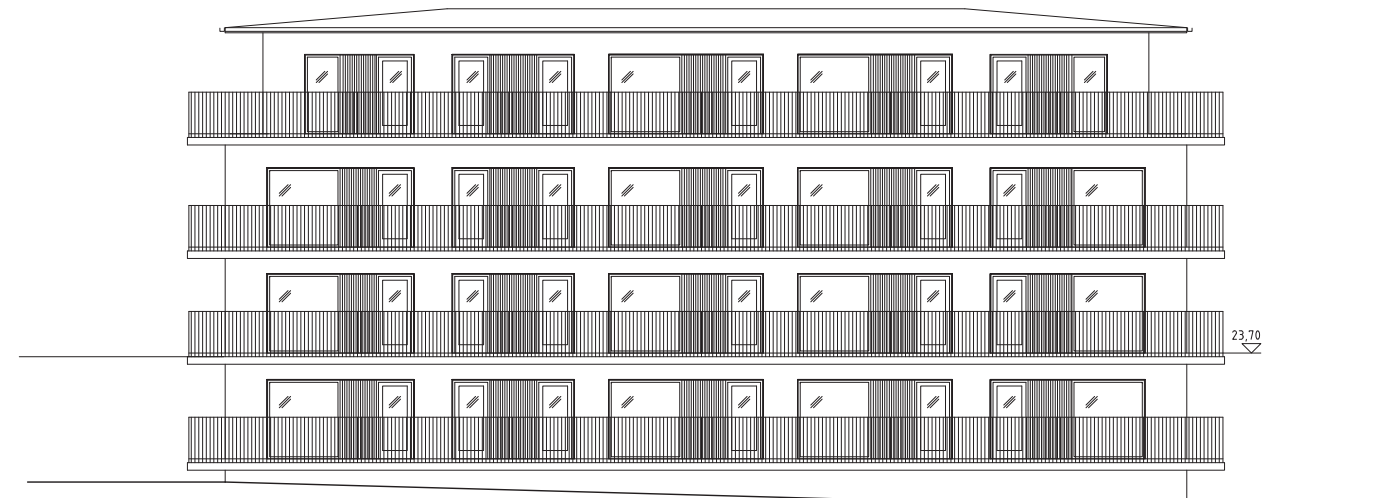
LÅNGDSEKTION GENOM HUS 4 ENLIGT DETTA FÖRSLAG

Tillgänglig entré från vändplan genom våning 1

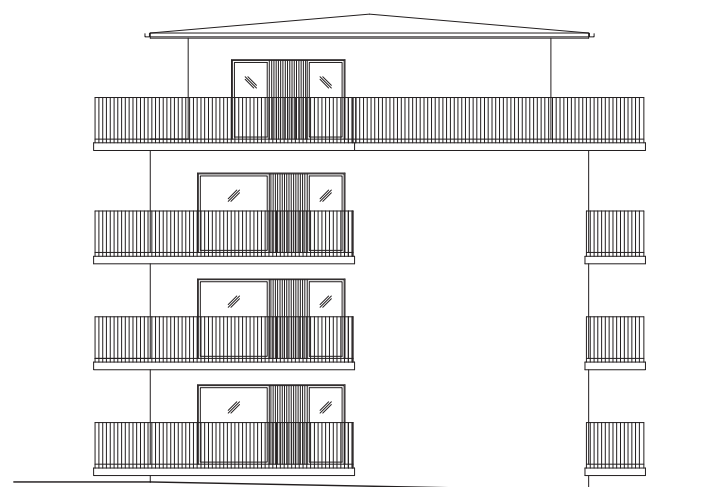
Hela sydvästra delen av souterrängvåning är möjlig som lägenhetsyta utan stora markarbeten.



FASAD MOT NORDVÄST



FASAD MOT SYDVÄST



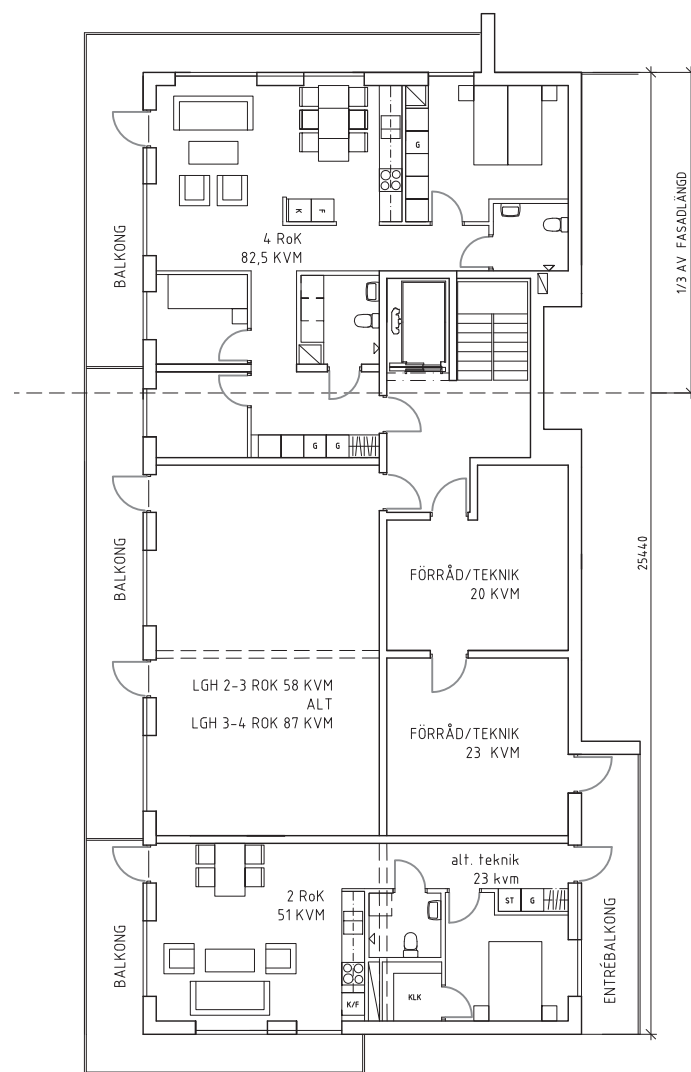
FASAD MOT SYDOST



FASAD MOT NORDOST

**TAPPSTRÖM 3:1 EKERÖBOSTÄDER**  
**HUS 4 SEKTIONER OCH FASADER**

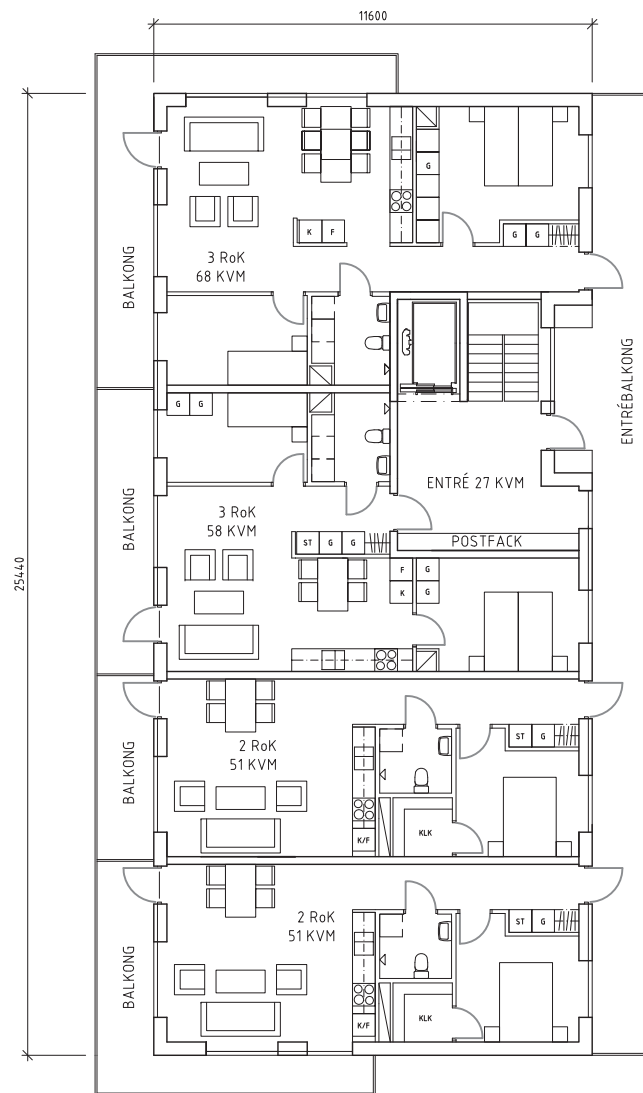
1:200 (A3)  
 2015-10-16



SOUTERRÄNGPLAN

BTA: 292 KVM  
BOA: 192 KVM

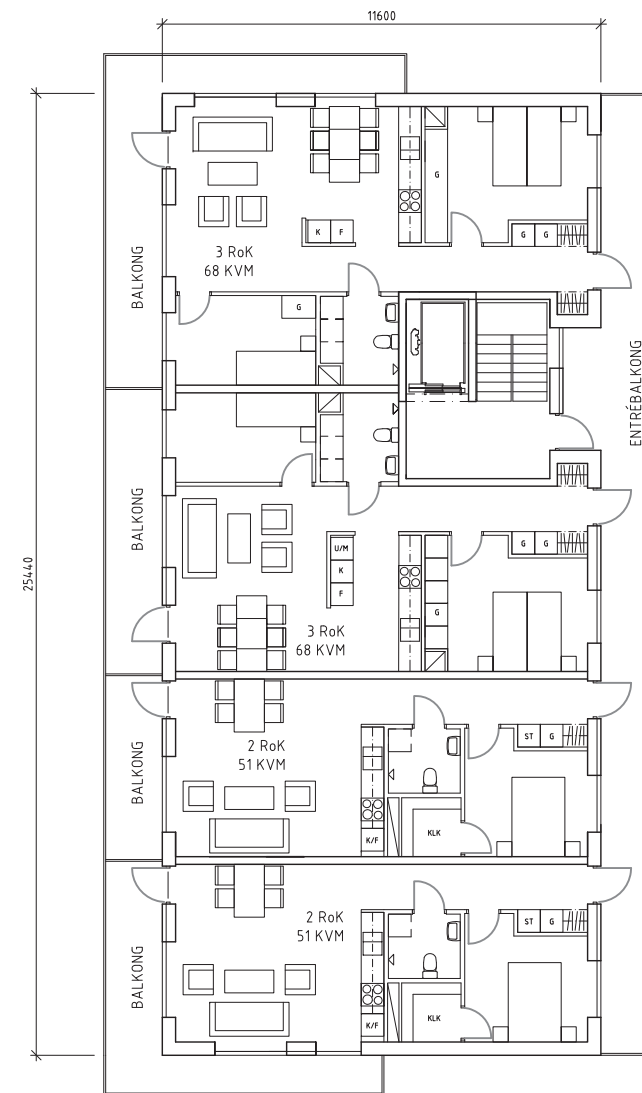
BOA/BTA: 0,66 KVM



PLAN 1

BTA: 292 KVM  
BOA: 228 KVM

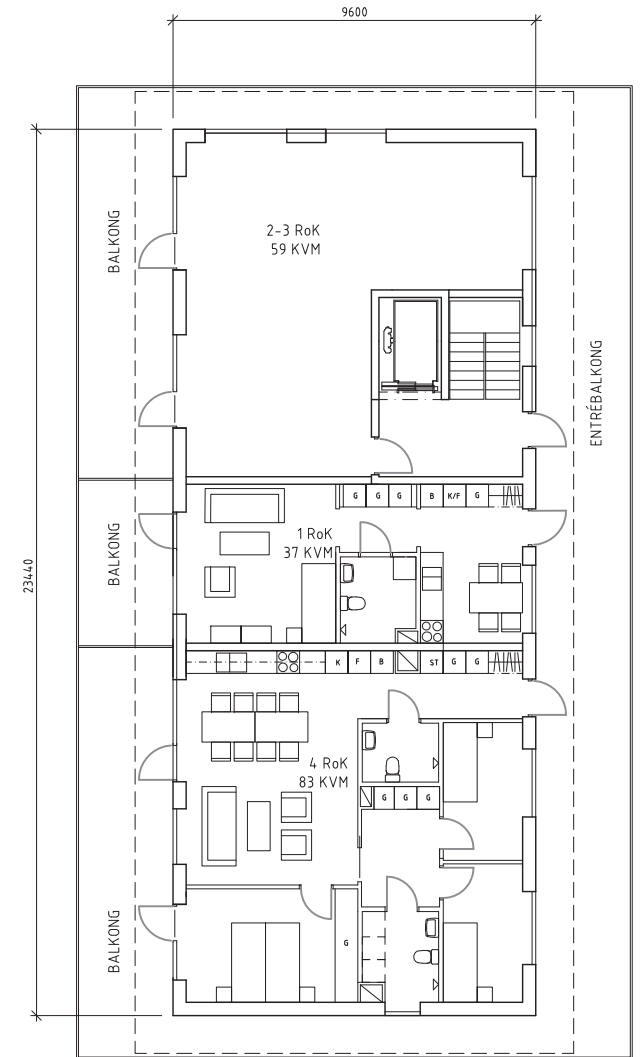
BOA/BTA: 0,78 KVM



PLAN 2

BTA: 292 KVM  
BOA: 238 KVM

BOA/BTA: 0,82 KVM

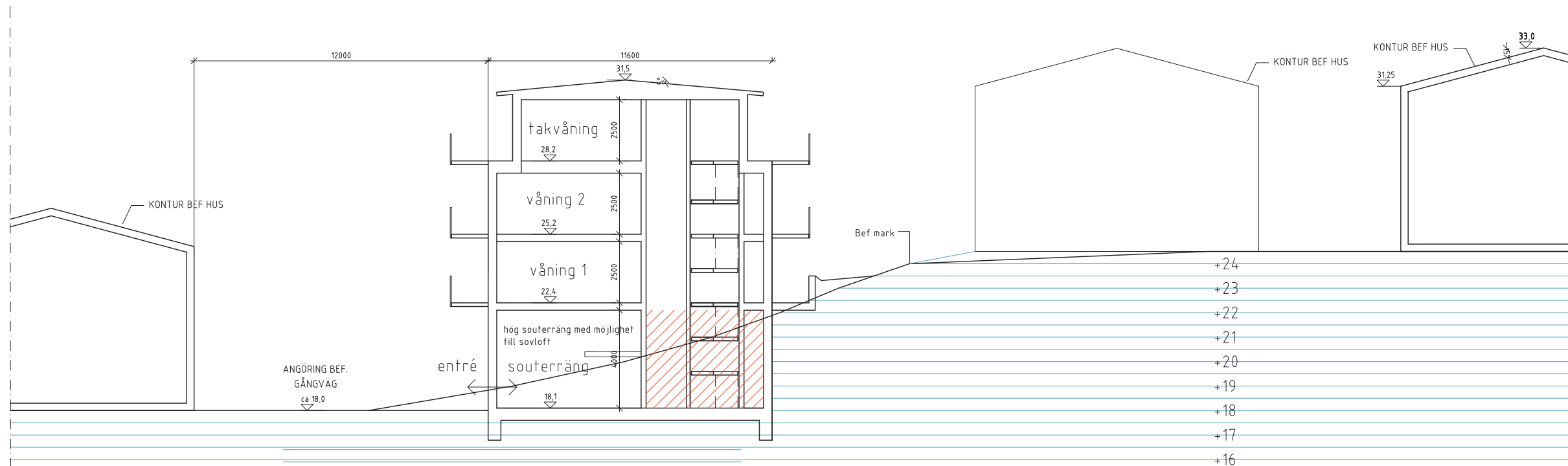


PLAN 3

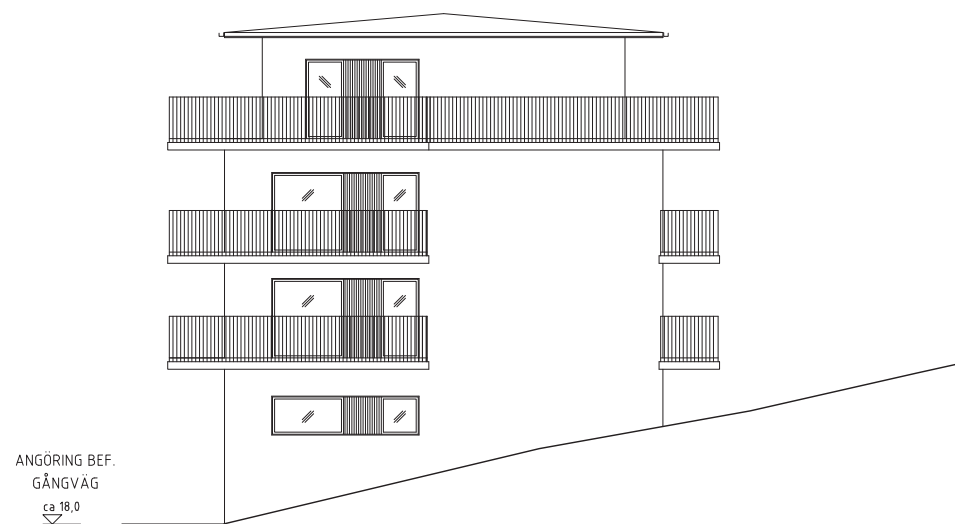
BTA: 225 KVM  
BOA: 179 KVM

BOA/BTA: 0,8 KVM

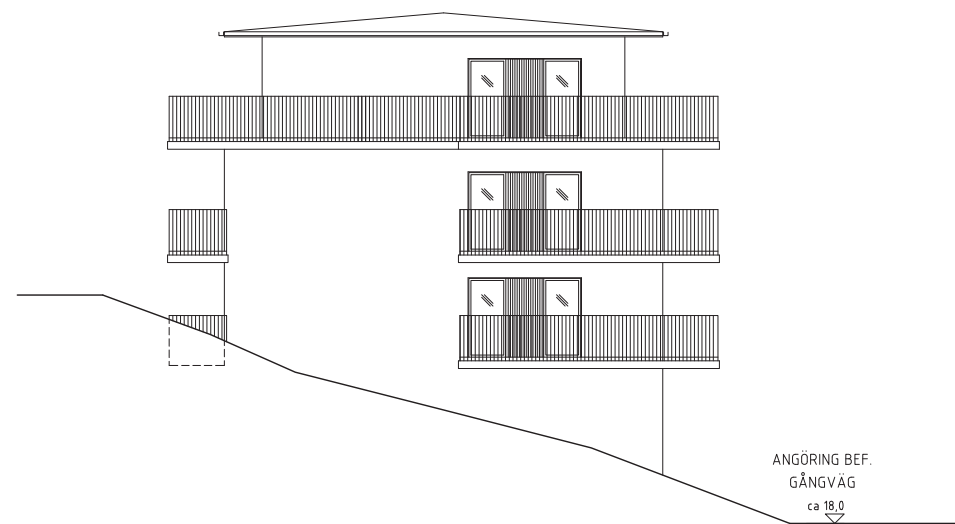
TAPPSTRÖM 3:1 EKERÖBOSTÄDER  
HUS 4 PLANER  
1:200 (A3)  
2015-10-16



TVÄRSEKTION GENOM HUS 5

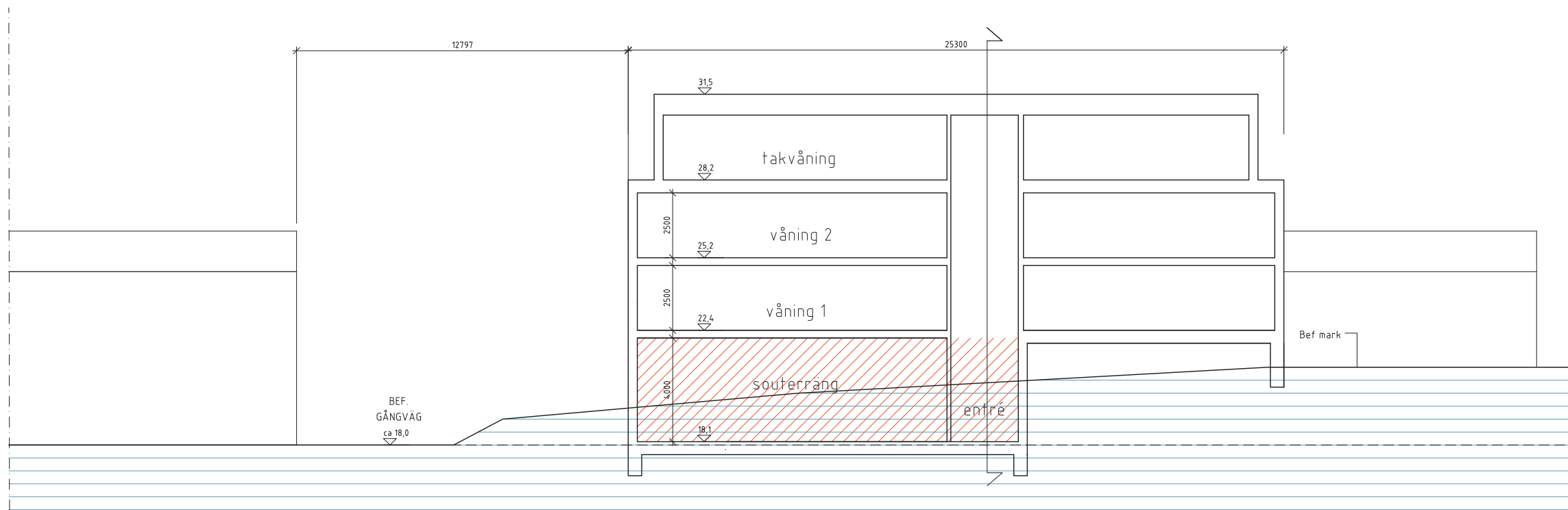


FASAD MOT SYDOST

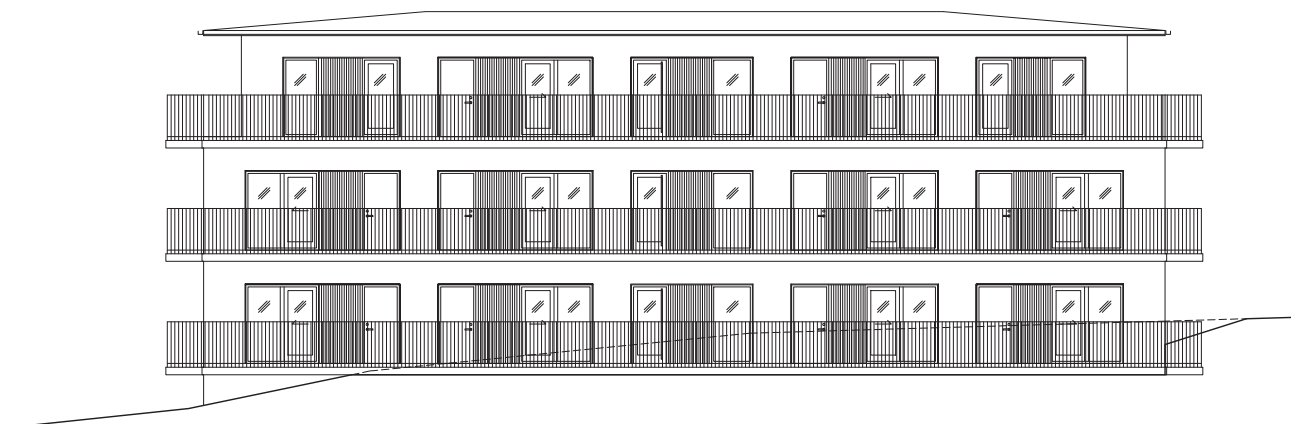


FASAD MOT NORDVÄST

**TAPPSTRÖM 3:1 EKERÖBOSTÄDER**  
**HUS 5 SEKTIONER OCH FASADER**  
 1:200 (A3)  
 2015-10-16



LÄNGDSEKTION GENOM HUS 5 ENLIGT DETTA FÖRSLAG

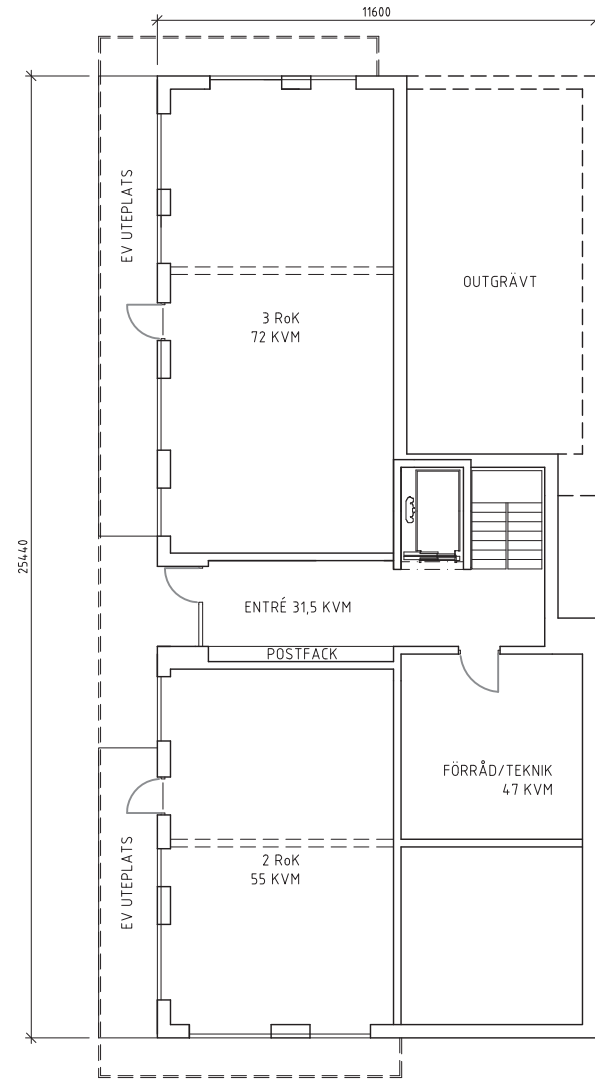


FASAD MOT NORDOST ENLIGT DETTA FÖRSLAG



FASAD MOT SYDVÄST

**TAPPSTRÖM 3:1 EKERÖBOSTÄDER**  
**HUS 5 SEKTIONER OCH FASADER**  
 1:200 (A3)  
 2015-10-16



SOUTERRÄNGPLAN

BTA: 238 KVM  
BOA: 127 KVM

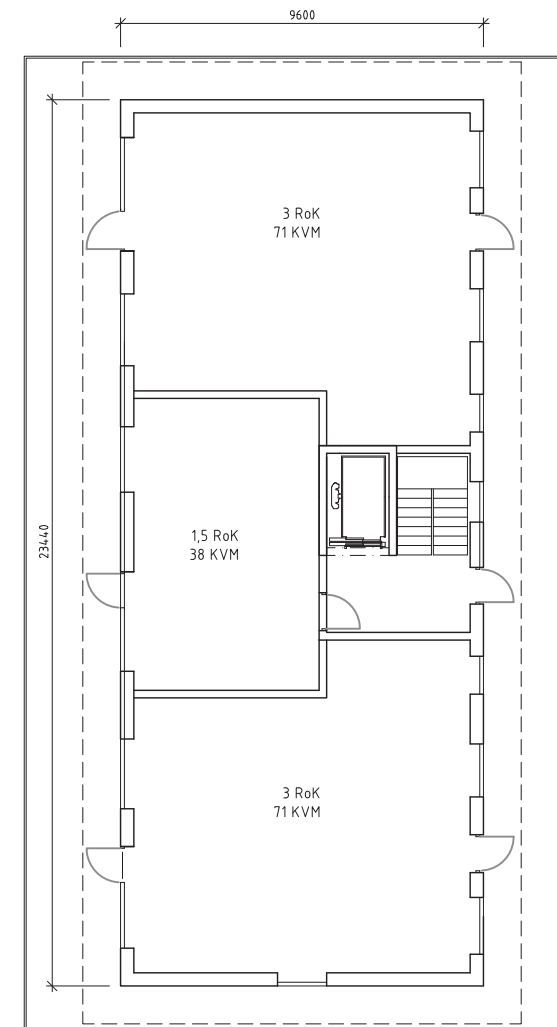
BOA/BTA: 0,55 KVM



PLAN 1 & 2

BTA: 292 KVM  
BOA: 239 KVM

BOA/BTA: 0,82 KVM



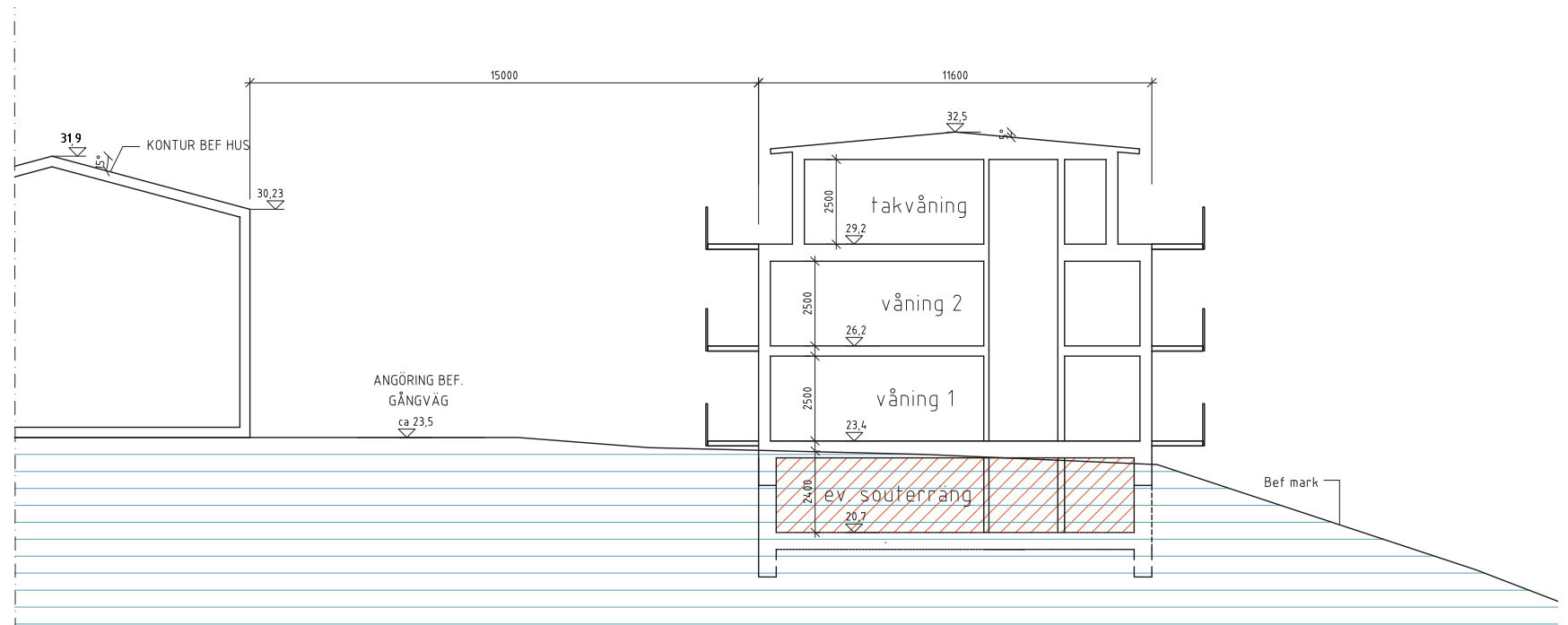
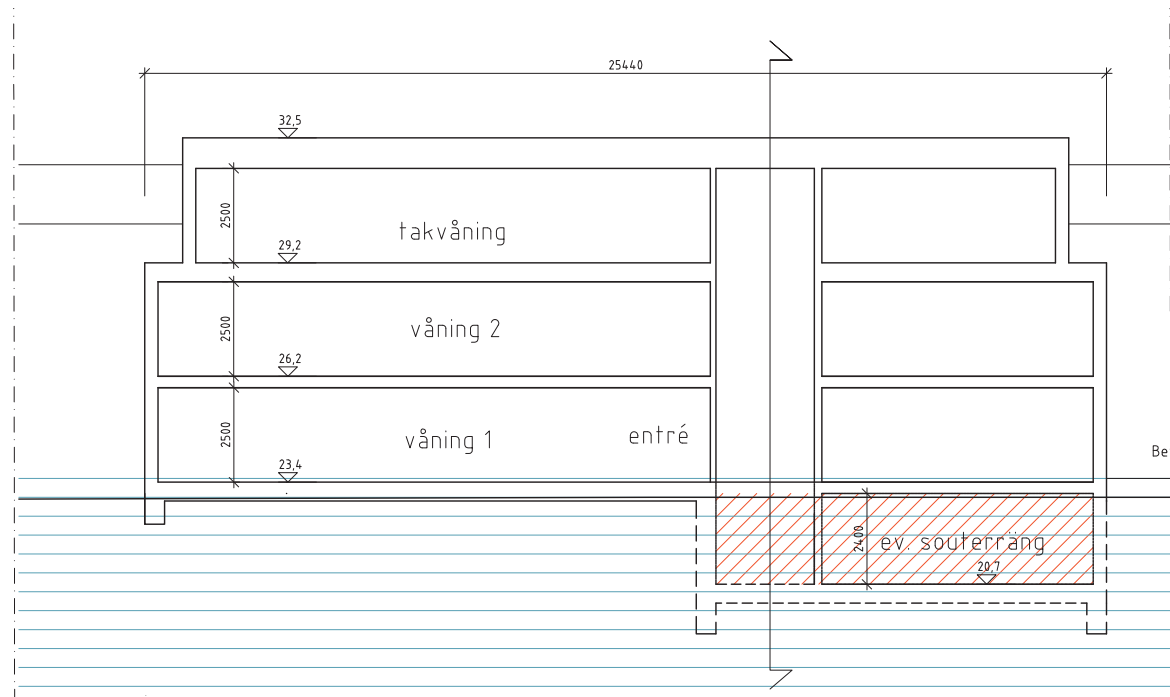
PLAN 3

BTA: 224 KVM  
BOA: 180 KVM

BOA/BTA: 0,8 KVM

**TAPPSTRÖM 3:1 EKERÖBOSTÄDER  
HUS 5 PLANER**

1:200 (A3)  
2015-10-16



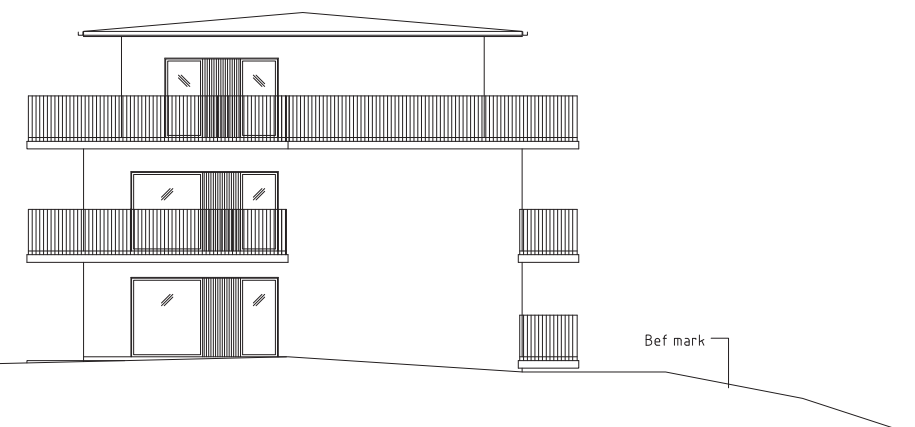
### LÄNGDSEKTION

2 hela våningar över marknivå med ett eventuellt mindre souterängplan för förråd och teknik.  
Placeringen av huset ligger i samma riktning som den befintliga bebyggelsen, vilket också bidrar till att huset ligger på en planare yta.

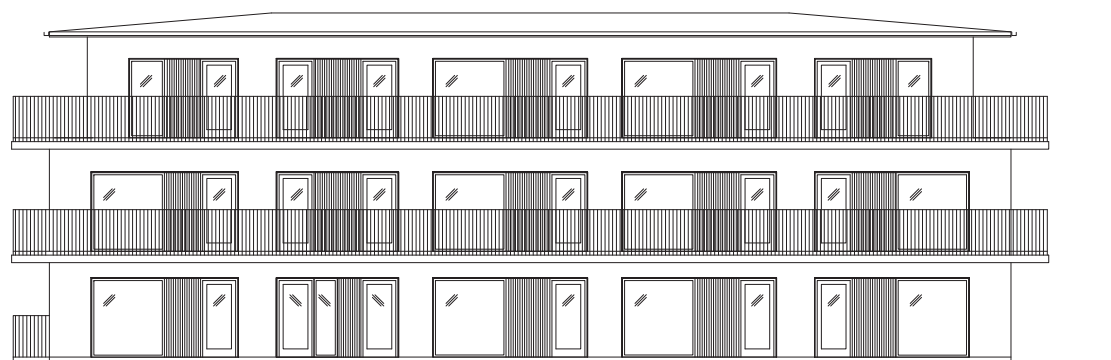
### TVÄRSEKTION



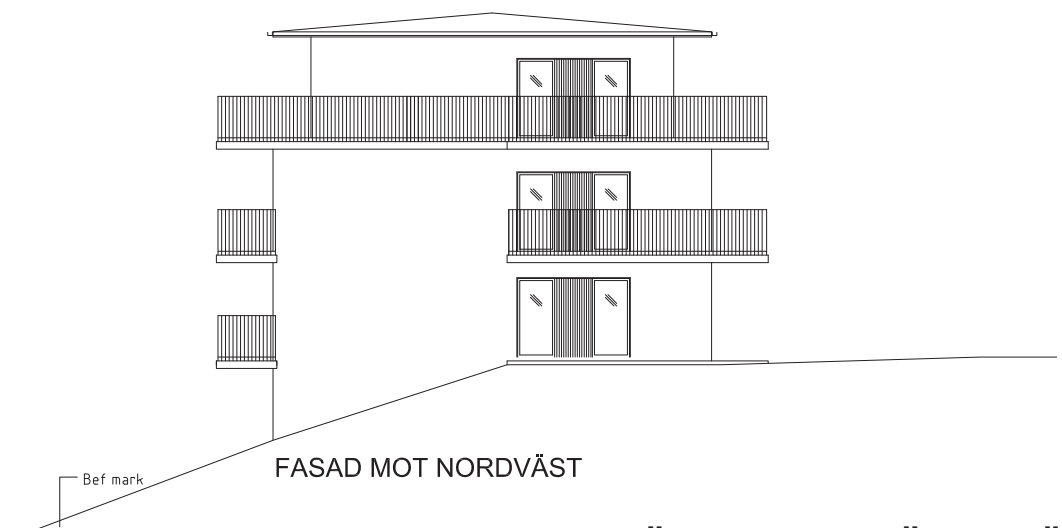
FASAD MOT NORDOST



FASAD MOT SYDOST



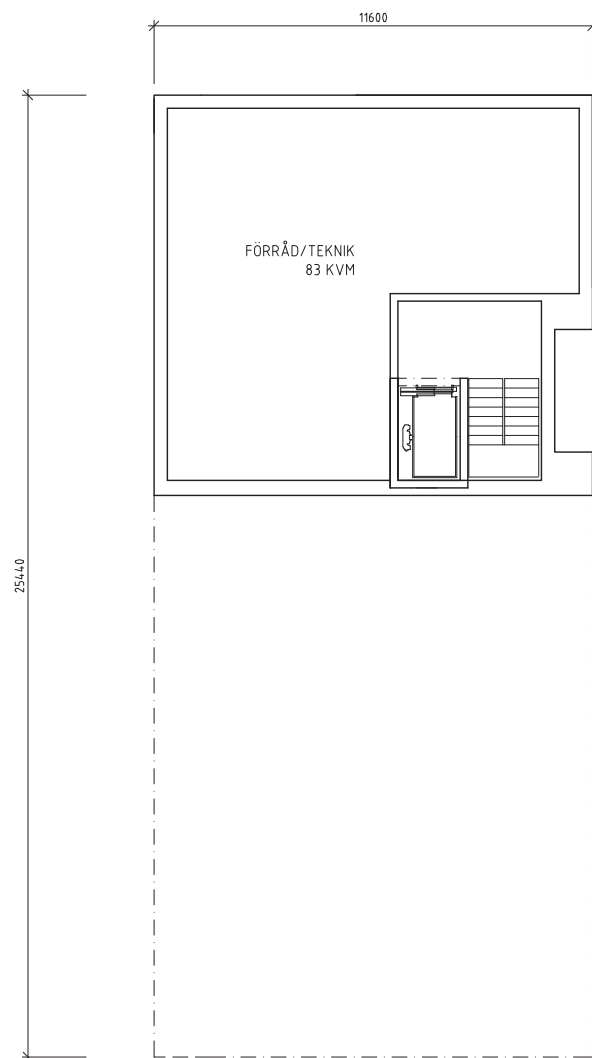
FASAD MOT SYDVÄST



FASAD MOT NORDVÄST

## TAPPSTRÖM 3:1 EKERÖBOSTÄDER HUS 6 SEKTIONER OCH FASADER

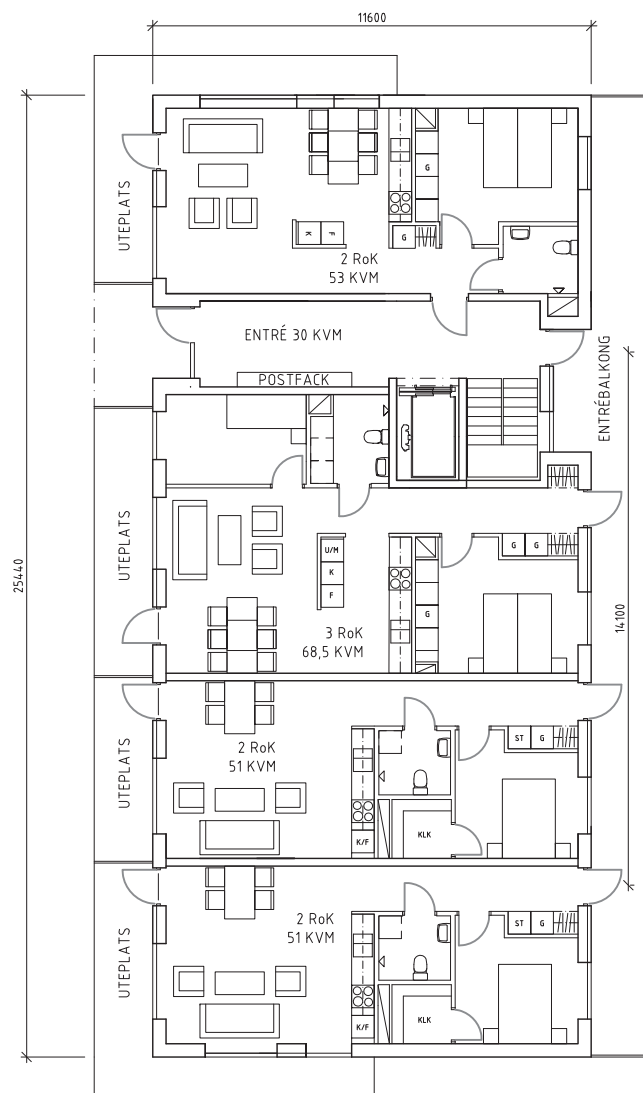
1:200 (A3)  
2015-10-16



**SOUTERRÄNGPLAN**

BTA: 120 KVM  
BOA: 0 KVM

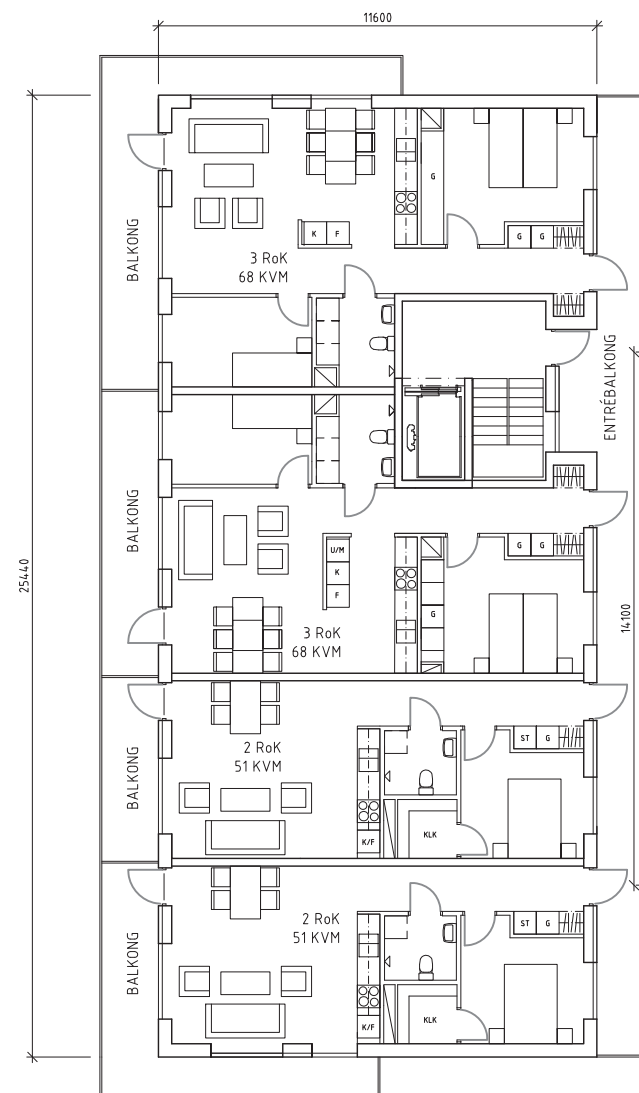
BOA/BTA: 0 KVM



**PLAN 1**

BTA: 290 KVM  
BOA: 223,5 KVM

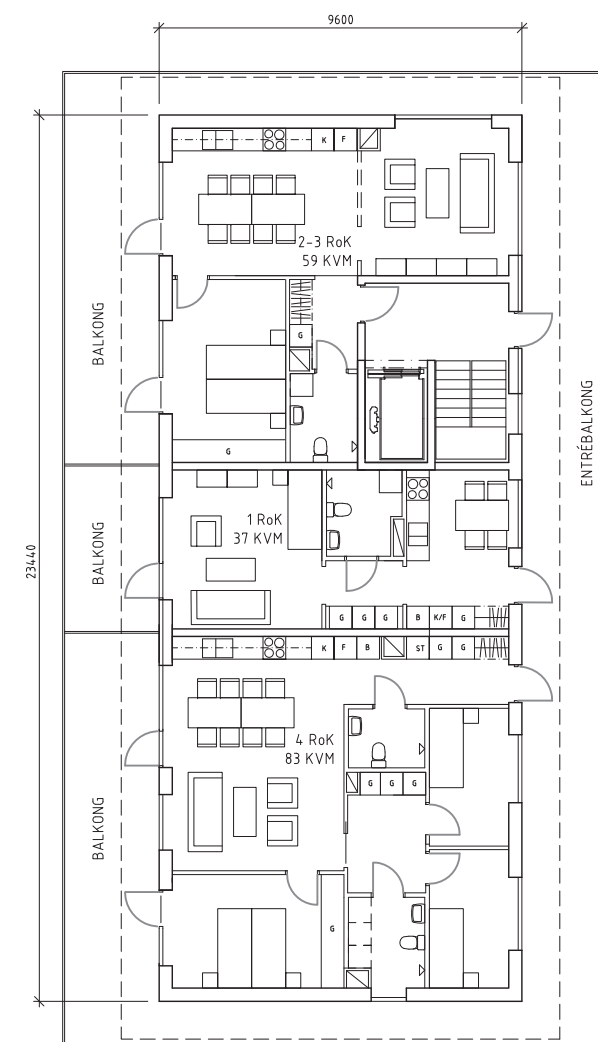
BOA/BTA: 0,74 KVM



**PLAN 2**

BTA: 292 KVM  
BOA: 239 KVM

BOA/BTA: 0,82 KVM



**PLAN 3**

BTA: 225 KVM  
BOA: 179 KVM

BOA/BTA: 0,8 KVM

## TAPPSTRÖM 3:1, FÖRSLAG MURMAN ARKITEKTER

### UNGEFÄRLIGA AREOR OCH LÄGENHETSFÖRDELNINGAR

HUS 1	BTA	BOA	BOA/BTA	A-TEMP	ANTAL LGH	1 ROK	2 ROK	3 ROK	4 ROK
KV	49		0						
SV	233	136	0,583691		2			2	
PLAN 1	292	238,5	0,8167808		4		2	2	
PLAN 2	292	238,5	0,8167808		4		2	2	
PLAN 3 (TV)	225	180	0,8		3	1		1	1
<b>SUMMA</b>	<b>1091</b>	<b>793</b>	<b>0,7268561</b>		<b>13</b>	<b>1</b>	<b>4</b>	<b>7</b>	<b>1</b>

HUS 2	BTA	BOA	BOA/BTA	A-TEMP	ANTAL LGH	1 ROK	2 ROK	3 ROK	4 ROK
KV	53	0	0		0				
SV	252	141	0,5595238		3	1	2		
PLAN 1	252	202,5	0,8035714		4	2	1	1	
PLAN 2	252	202,5	0,8035714		4	2	1	1	
PLAN 3 (TV)	193	150	0,7772021		3	1	1		1
<b>SUMMA</b>	<b>1002</b>	<b>696</b>	<b>0,6946108</b>		<b>14</b>	<b>6</b>	<b>5</b>	<b>2</b>	<b>1</b>

HUS 3	BTA	BOA	BOA/BTA	A-TEMP	ANTAL LGH	1 ROK	2 ROK	3 ROK	4 ROK
SV	292	156	0,5342466		3		3		
PLAN 1	292	216,5	0,7414384		4		3	1	
PLAN 2	292	239	0,8184932		4		2	2	
PLAN 3 (TV)	225	180	0,8		3	1		1	1
<b>SUMMA</b>	<b>1101</b>	<b>791,5</b>	<b>0,7188919</b>		<b>14</b>	<b>1</b>	<b>8</b>	<b>4</b>	<b>1</b>

HUS 4	BTA	BOA	BOA/BTA	A-TEMP	ANTAL LGH	1 ROK	2 ROK	3 ROK	4 ROK
SV	292	192,5	0,6592466		3		1	1	1
PLAN 1	292	228	0,7808219		4		2	2	
PLAN 2	292	238	0,8150685		4		2	2	
PLAN 4 (TV)	225	180	0,8		3	1		1	1
<b>SUMMA</b>	<b>1101</b>	<b>838,5</b>	<b>0,7615804</b>		<b>14</b>	<b>1</b>	<b>5</b>	<b>6</b>	<b>2</b>

HUS 5	BTA	BOA	BOA/BTA	A-TEMP	ANTAL LGH	1 ROK	2 ROK	3 ROK	4 ROK
SV	238	127	0,5336134		2		1	1	
PLAN 1	292	239	0,8184932		4		2	2	
PLAN 2	292	239	0,8184932		4		2	2	
PLAN 3 (TV)	225	180	0,8		3	1		1	1
<b>SUMMA</b>	<b>1047</b>	<b>785</b>	<b>0,7497612</b>		<b>13</b>	<b>1</b>	<b>5</b>	<b>6</b>	<b>1</b>

HUS 6	BTA	BOA	BOA/BTA	A-TEMP	ANTAL LGH	1 ROK	2 ROK	3 ROK	4 ROK
SV	120	0	0						
PLAN 1	290	223,5	0,7706897		4		3	1	
PLAN 2	292	239	0,8184932		4		2	2	
PLAN 3 (TV)	225	179	0,7955556		3	1	0	1	1
<b>SUMMA</b>	<b>927</b>	<b>641,5</b>	<b>0,6920173</b>		<b>11</b>	<b>1</b>	<b>5</b>	<b>4</b>	

TOTALT	BTA	BOA	BOA/BTA	A-TEMP	ANTAL LGH	1 ROK	2 ROK	3 ROK	4 ROK
	6269	4545,5			79	11	32	29	6
						13%	41%	37%	8%

ÖNSKAD LÄGENHETSFÖRDELNING	1 ROK	2 ROK	3 ROK	4 ROK
	12%	40%	40%	8%

SV= SOUTERRÄNGVÅNING

TV= TAKVÅNING

KV=KÄLLARVÅNING (FINNS ENBART DÄR DE BEHÖVS FÖR ATT SKAPA EN TILLGÄNGLIG ENTRÉ.)

YTOR OCH OCH SÅVÄL LÄGENHETSANTAL SOM LÄGENHETSSTORLEKAR ÄR PRELIMINÄRA OCH KAN ÄNDRAS EFTER ÖNSKEMÅL.  
YTOR FÖR FÖRRÅD OCH TEKNIK ÄR I NULÄGET EN UPPSKATTNING OCH FINNS MED I BRUTTOAREAN.