

Bedömd  
skedesbeskrivning  
Ekerövägen, E1

2018-05-17



TRAFIKVERKET

Bilaga 2

B

## Företsättningar

En första bedömning av en skedesbeskrivning för entreprenaden har utförts i samband med framtagandet av förfrågningsunderlag. Bedömningen är baserad på framtaget förfrågningsunderlag och aktuell projektplan.

När en entreprenör är kontrakterad kommer denne att ta fram en gällande skedes- eller produktionsbeskrivning



# Skede 1. Förberedande arbeten



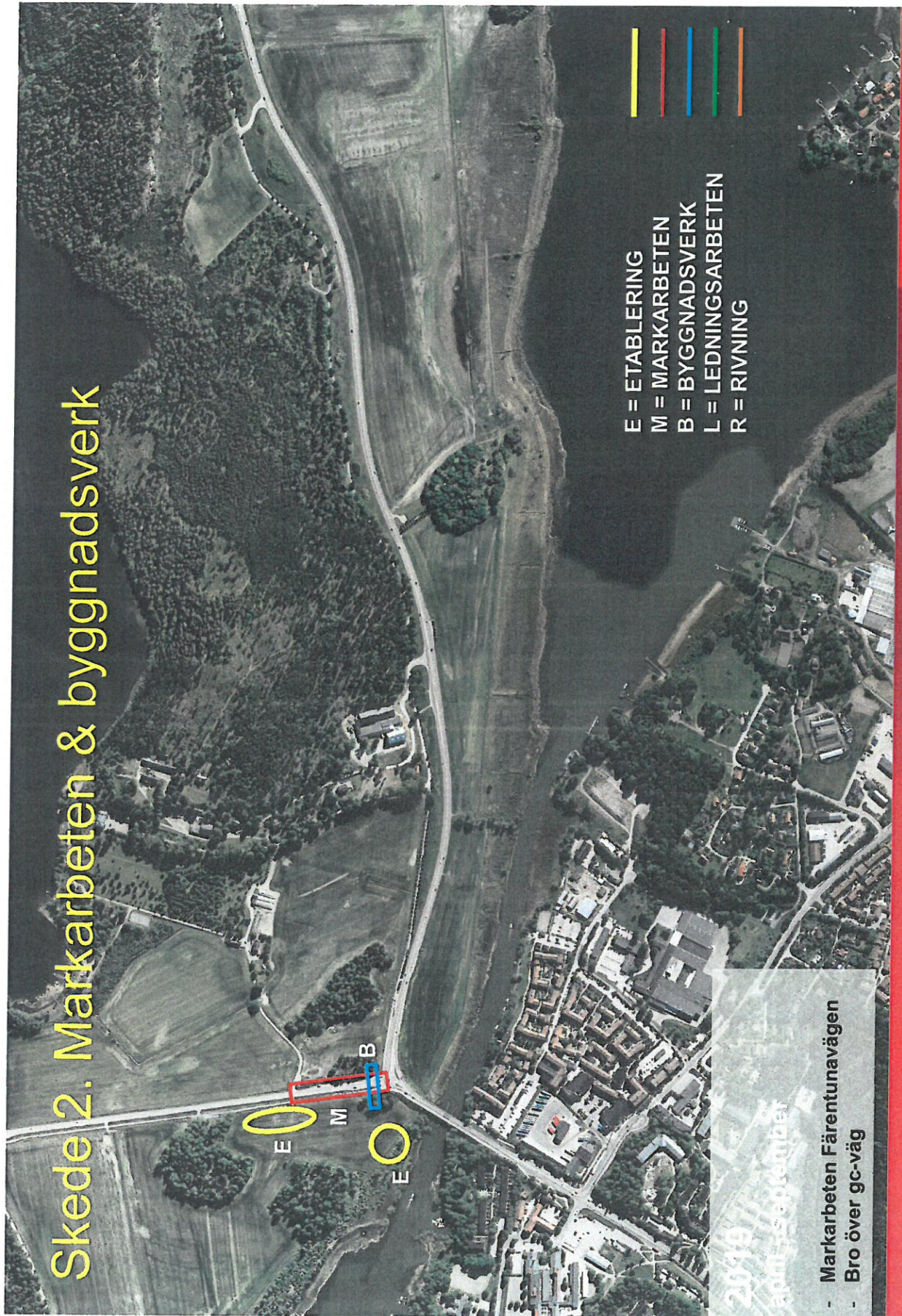
- E = ETABLERING
- M = MARKARBETEN
- B = BYGGNADSVÄRK
- L = LEDNINGARBETEN
- R = RIVNING

2019  
mars-april

- Etableringar
- Tillfälliga vägar och trafikordningar



# Skede 2. Markarbeten & byggnadsverk



E = ETABLERING  
M = MARKARBETEN  
B = BYGGNADSVÄRK  
L = LEDNINGSVÄRK  
R = RIVNING

2019  
april-september

- Markarbeten Färentunavägen
- Bro över gc-väg



# Skede 3. Mark-, ledningsarbeten & byggnadsverk





# Skede 4. Markarbeten & byggnadsverk



E = ETABLERING  
M = MARKARBETEN  
B = BYGGNADSVK  
L = LEDNINGSARBETEN  
R = RIVNING

2028  
mark- och ledningsarbeten

- Mark- och ledningsarbeten Ekerövägen sek 1/180-1/140
- Bro över Tappström



# Skede 5. Byggnadsverk

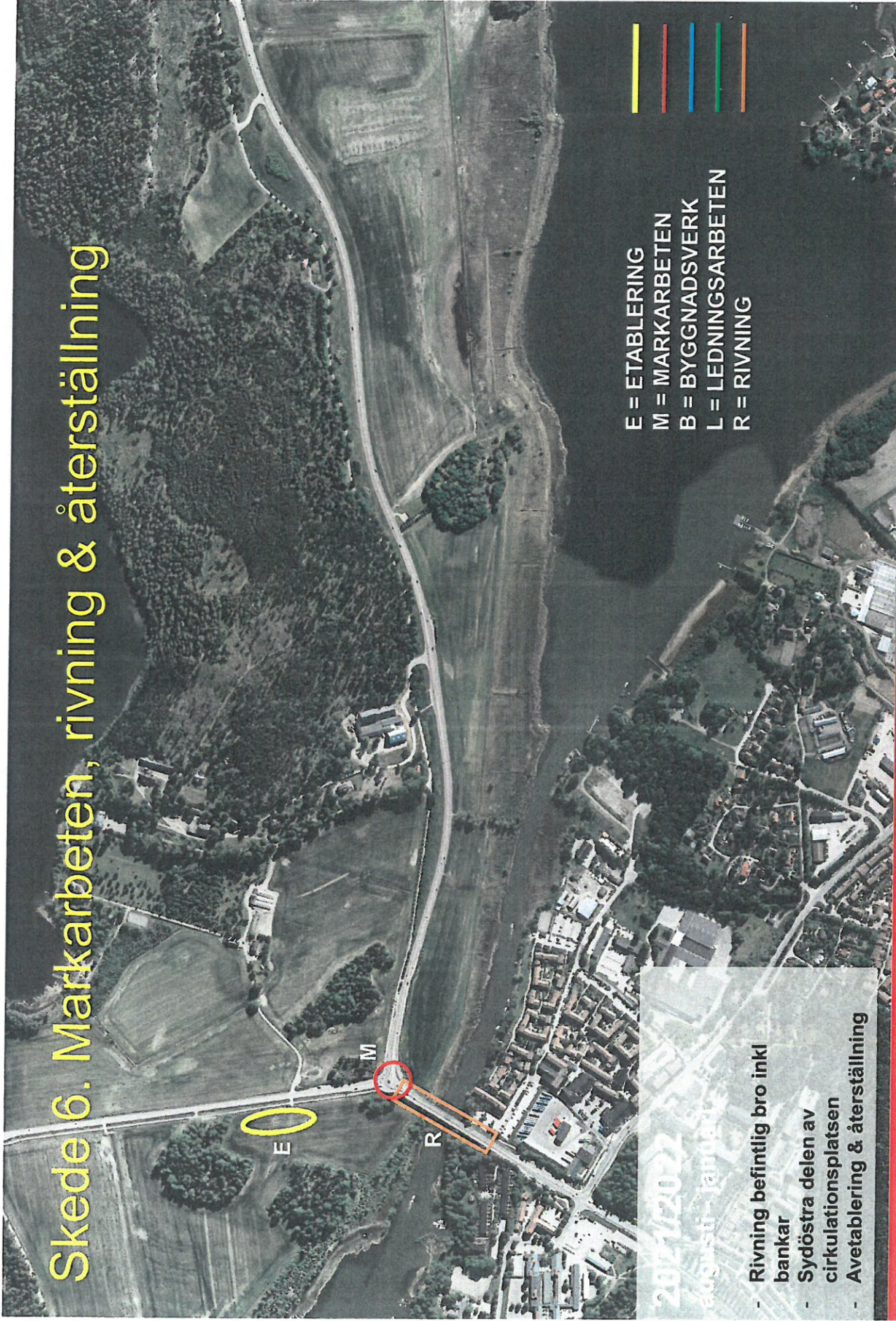


- E = ETABLERING
- M = MARKARBETEN
- B = BYGGNADSVK
- L = LEDNINGARBETEN
- R = RIVNING

2020/2021  
- Bro över Tappström  
- Anslutningar till bro



# Skede 6. Markarbeten, rivning & återställning



E = ETABLERING  
M = MARKARBETEN  
B = BYGGNADSVÄRK  
L = LEDNINGSVÄRK  
R = RIVNING

2021/2022  
augusti - januari

- Rivning befintlig bro inkl bankar
- Sydöstra delen av cirkulationsplatsen
- Avetablering & återställning