



PLANBESTÄMMELSER


Följande gäller inom områden med nedanstående beteckningar. Endast angiven användning och utformning är tillåten. Bestämmelser utan beteckning gäller inom hela området.

GRÄNSER

-  Detaljplanegräns
-  Användningsgräns
-  Egenskapsgräns

ANVÄNDNING AV MARK OCH VATTEN

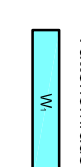
Allmänna platser

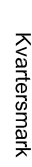
 HUVUDGATA
Trafik mellan områden

 GCVÄG
Gång- och cykeltrafik

 NATUR
Naturområde


 Vattenområde

 Öppet vattenområde där bro för allmän gatutrafik får uppföras med en segelfri höjd av minst 6 meter. Ledverk får anläggas i anslutning till broöppning.

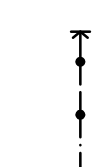
 Kvartermark

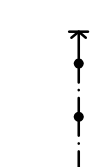
 E_1 Område för hantering av dagvatten.

MARKENS ANORDNANDE

 bro
Huvudgata och GC-väg ska utformas som bro.

 gång
Gångväg

 Bullerplank i detaljplanegräns skall uppföras till en höjd av 1,5 meter över vägbanan. Utformning skall väljas med hänsyn till omgivningen.

 Bullerplank i användningsgräns skall uppföras till en höjd av 1,8 - 2,5 meter över vägbanan. Utformning skall väljas med hänsyn till omgivningen.

ADMINISTRATIVA BESTÄMMELSER

Kommunen är huvudman för allmän plats.

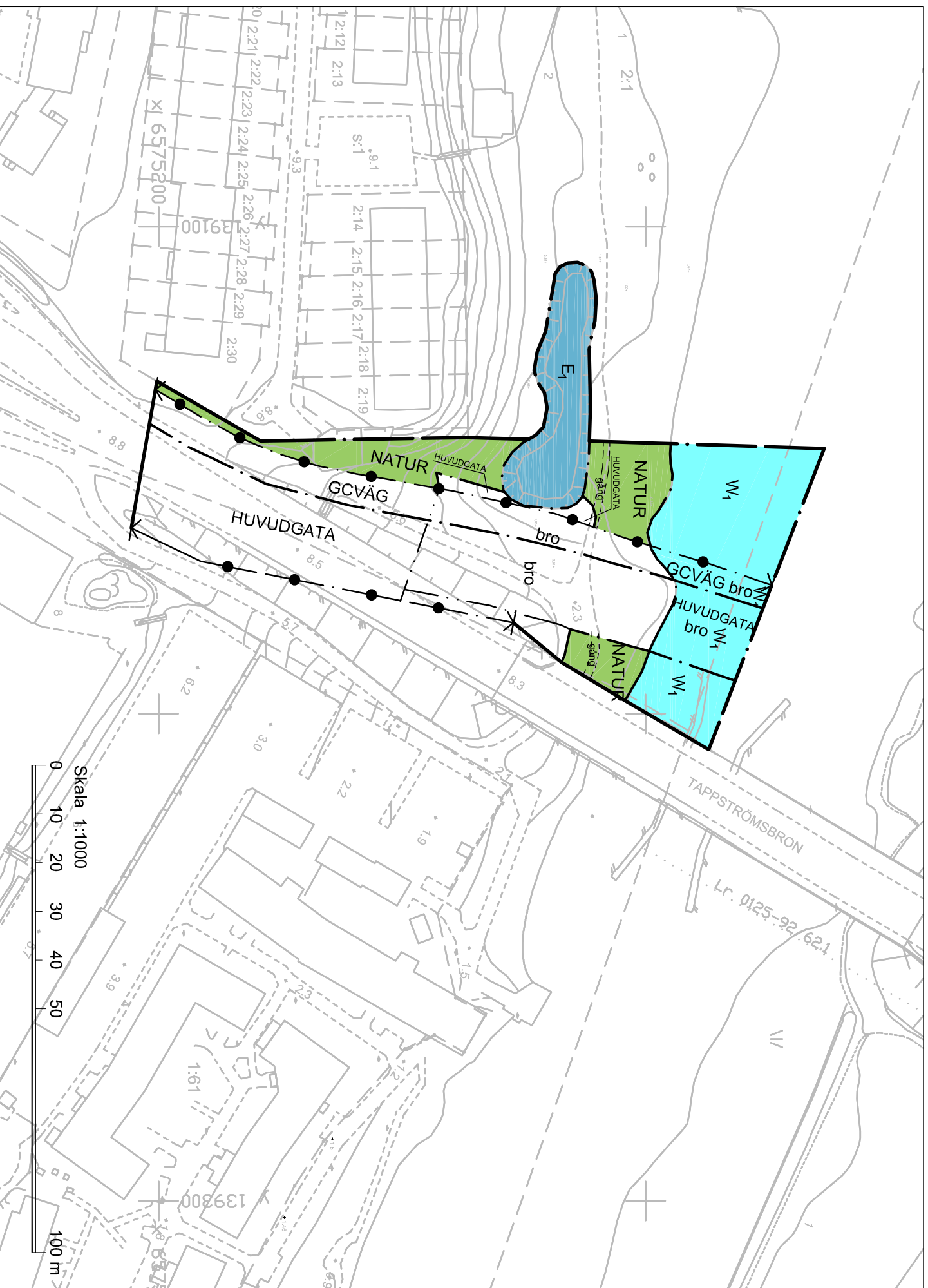
Genomförandetiden är 5 år från den dag planen vinner laga kraft.

UPPLYSNINGAR

Hela planområdet ingår i yttre vattenskyddsområde för Östra Mälaren för vilka särskilda föreskrifter gäller.

Detaljplanen hanteras enligt Plan- och bygglagen (PBL) SFS 2010:900

 Illustrationslinje



PLANKARTA SKALA 1:1000 (A3)

Kartbeteckningar i grundkorten

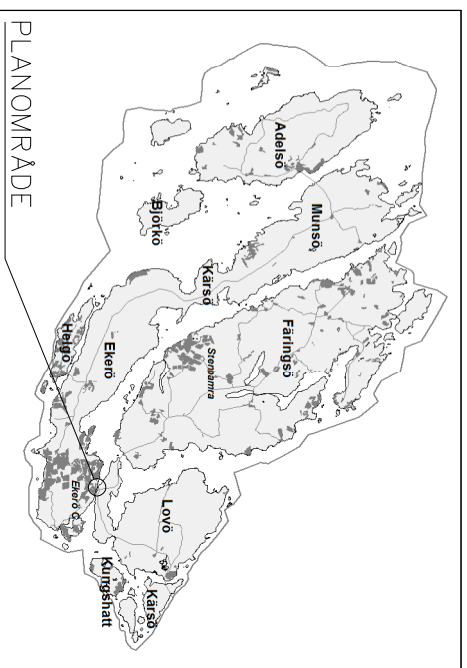
-  Fastlighetsgräns
-  Trakigräns
-  Ägodelsgräns
-  Vägplan
-  Stig
-  Staket
-  Dike
-  Sloljpe
-  Symbol, åkeråring
-  Symbol, barskog
-  Symbol, lövskog
-  Symbol, berg
-  Koordinatskryps
-  Markhöjd
-  Höjtkurvor, akvarellens 1 m
-  Befintliga byggnader



Skala 1:1000



100 m



PLANOMRÅDE



EKERÖ
KOMMUN

GRANSKNING
NORMALT FÖRFARANDE

DETALJPLAN FÖR (Tappström 2:1) TAPPSTRÖMSBRON

I EKERÖ KOMMUN, STOCKHOLMS LÄN

UPPRÄTTAD I MARS 2015
AV STADSARKITEKTONTORET I EKERÖ KOMMUN

JOHAN ANDRADE HAGLAND
MILJÖ- OCH STADSBYGGNADSCHEF

MATILDA NILSSON
PLANARKITEKT

Dokumentnr
2014.4.214

XXXX

Beslutsdatum Instans

XX-XX-XX KS

Antagande

XX-XX-XX

Laga kraft

XX-XX-XX

Plannummer

XXXX