

Förändrad tjänstemannaorganisation för Socialtjänsten.

Dnr KS15/109-700

Nuvarande tjänstemannaorganisation

Socialnämnden är en beställarnämnd tillika myndighetsnämnd. Till stöd för Socialnämnden finns idag en tjänstemannaorganisation indelad i två kontor – nämndkontor social och socialkontor.

Nämndkontor Social

Nämndkontorets uppdrag är att ansvara för långsiktig planering utifrån ett medborgarperspektiv, utarbeta förslag till budget och verksamhetsplan, ansvara för löpande ekonomisk redovisning samt upprätta verksamhetsberättelse/bokslut.

För äldreomsorg och insatser till personer med funktionsnedsättning har kontoret, i sin roll som beställarkontor, uppdraget att göra långsiktiga behovsanalyser, utarbeta underlag för långsiktig verksamhetsutveckling, utforma beställningar av verksamhet samt följa upp och utvärdera dessa, utarbeta underlag för politiska beslut samt svara för verksamhetsutveckling.

Nämndkontoret svarar i övrigt för allmän administration och beredning av ärenden inom Socialnämndens ansvarsområde.

Nämndkontor social leds av chef för nämndkontoret.

Socialkontoret

Socialkontoret ansvarar för myndighetsutövning utifrån ett individperspektiv. Kontorets uppdrag är att inom ramen för gällande lagstiftning, mål och riktlinjer ansvara för en individanpassad, rättssäker och kostnadseffektiv myndighetsutövning. Kontoret har att utreda och besluta om insatser för enskilda, beställa insatser och följa upp desamma. I kontorets uppdrag ingår att följa och prognostisera volymutvecklingen. Socialkontoret tecknar individavtal med utförare kring vård och behandling.

Socialkontoret har att ta fram förslag till riktlinjer och styrdokument för myndighetsutövningen. Kontoret svarar även för budgetuppföljning och verksamhetsplanering inom ramen för sitt uppdrag.

För individ- och familjeomsorgen har kontoret därutöver utarbета underlag för långsiktig behovsutveckling, utarbета, följa upp och utvärdera beställningar av verksamhet, utarbета underlag för politiska beslut samt svara för verksamhetsutveckling.

Socialkontoret leds av socialchef med det övergripande ansvaret. Kontoret är indelat i tre sektioner. Respektive sektion har en sektionschef.

Förslag till förändrad tjänstemannaorganisation

Förslag föreligger till sammanslagning av nuvarande nämndkontor social och socialkontoret till ett sammanhållet socialkontor med helhetsuppdraget i enlighet med vad som beskrivits ovan.

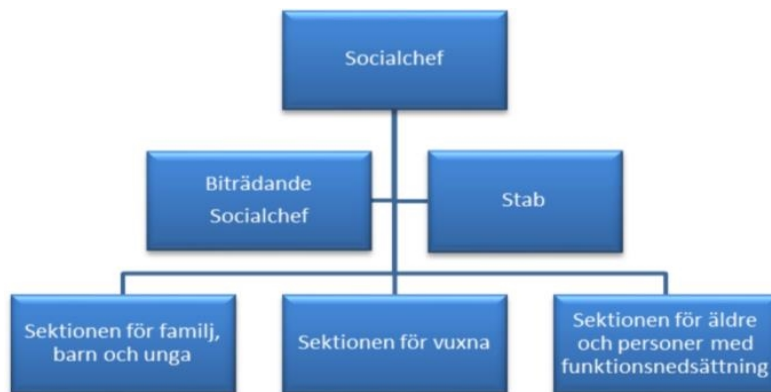
Den föreslagna förändringen sker primärt i syfte att förenkla och förtydliga tjänstemannaorganisationen men också för att stärka samordningen av de samlade resurserna inom socialtjänsten. Ett skäl till sammanslagningen är också att minska nuvarande sårbarhet i ledningsorganisationen.

Det nya socialkontoret kommer att ledas av en socialchef med ett övergripande verksamhets-/ekonomi och personalansvar. Socialchefens uppdrag är se till att Socialnämndens mål uppfylls och att nämnden säkerställs information om verksamhetens kvalitet och resultat.

Till ledningsorganisationen kommer även en tjänst som biträdande socialchef inrättas.

Utvecklingsledare, medicinskt ansvarig sjuksköterska, personligt ombud samt systemförvaltare och individutskottets sekreterare samordnas i en stab underställd socialchefen.

De tre sektionerna ”Sektionen för familj, barn och unga”, ”Sektionen för vuxna” samt ”Sektionen för äldre och personer med funktionsnedsättning” kvarstår med oförändrat uppdrag. Respektive sektion leds av en sektionschef med verksamhets-/ekonomi och personalansvar.



Den nya organisationen föreslås träda ikraft 2015-09-01.

Med förändringen upphör de nuvarande befattningarna chef nämndkontor social och socialchef. Befintliga befattningshavare kommer att erbjudas tjänster i den nya organisationen. Beslut om tillsättning av chefstjänst beslutas av kommundirektören.

Förslaget medför i övrigt inga förändringar för övriga befattningar. Efter beslut kommer dock organisationen, under ledning av socialchefen, behöva förtydligas med avseende på roller och ansvar mm.

Lars Hortlund
Kommundirektör