

Socialnämnden

§ 29

Rapport till Kommunfullmäktige - ej verkställda beslut enligt 9 § enligt LSS, enligt 4 kap 1 § och enligt 16 kap 6 f § SoL, kvartal 4 år 2015 (SN16/14)**Beslut**

Socialnämnden noterar redovisningen avseende kvartal 4 år 2015 och överlämnar rapporten till Kommunfullmäktige.

Sammanfattning

Socialnämnden ska till Kommunfullmäktige lämna en rapport över hur många av nämndens gynnande beslut enligt 4 kap 1 § SoL och 9 § LSS som inte har verkställts inom tre månader från dagen för respektive beslut. Rapporteringen ska ske en gång per kvartal och denna rapport avser kvartal 4 år 2015. Nämnden ska vidare ange vilka typer av bistånd/insatser dessa beslut gäller för samt hur lång tid som har förflutit från dagen för respektive beslut. Nämnden ska även lämna en rapport till Kommunfullmäktige över hur många av nämndens gynnande beslut enligt 4 kap 1 § och 9 § LSS som inte har verkställts på nytt inom tre månader från den dag då verkställigheten avbröts. Nämnden ska också ange vilka typer av bistånd/insatser dessa beslut gäller för samt hur lång tid som har förflutit från dagen för respektive beslut. Rapporteringen av ej verkställda beslut kvartal 4 år 2015 har behandlats av Socialnämndens individutskott. Socialnämnden har tagit del av rapporteringen och har gjort bedömningen att inga vidare åtgärder behöver vidtas med anledning av denna. SoL = Socialtjänstlagen (2001:453) LSS = Lag (1993:387) om stöd och service till vissa funktionshindrade

Expedieras till

Kommunstyrelsen


Justerandes sign

Utdragsbestyrkande



- § 31 Rapportering av ej verkställda beslut enligt 9 § och rapportering enligt 28 f-g §§ LSS och enligt 4 kap 1 § och rapportering enligt 16 kap 6 f § SoL.

Beslut

- 1) Socialnämndens individutskott beslutar att till Inspektionen för vård och omsorg överlämna begärt enkätsvar gällande kvartal 4 2015
- 2) att till Socialnämnden lämna enkätsvar samt diagram till Kommunfullmäktige som rapport över ej verkställda beslut gällande kvartal 4 2015
- 3) att till Socialnämnden lämna redovisning till kommunens revisorer i form av ifyllda blanketter som rapport över ej verkställda beslut gällande kvartal 4 2015

Sammanfattning av ärendet

Rapportering av ej verkställda beslut

Beslutsunderlag

- Tjänsteutlåtande
Redovisning till Kommunfullmäktige av ej verkställda beslut enligt SoL 4 kap 1 § och LSS 9 §
- Redovisning till kommunens revisorer av ej verkställda beslut enligt SoL 4 kap 1 § och LSS 9 §
- Ej verkställda beslutenligt 4 kap 1 § och rapportering enligt 16 kap 6 f § SoL
- Ej verkställda beslut enligt 9 § och rapportering enligt 28 f-g §§ LSS

Justerandes signum

Anslagsdatum

Utdragsbestyrkande

2016-01-25



Redovisning till Kommunfullmäktige av ej verkställda beslut enligt SoL 4 kap 1 § och LSS 9 § -

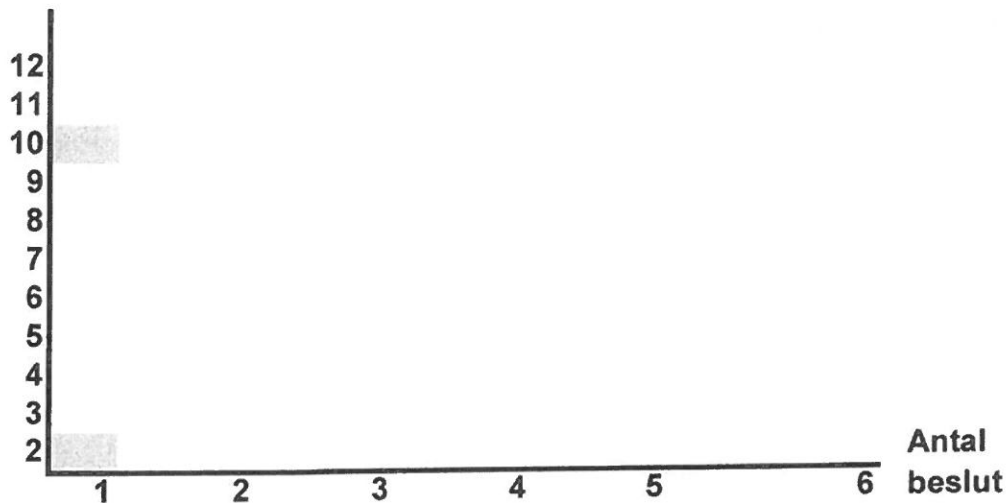
Beslut som tidigare rapporterats som ej verkställda där beslut fattats om att insatsen ska avbrytas.

Verksamhetsområde:	Personer med funktionsnedsättning
Period:4	Kvartal 4 2015

Antal beslut: 1
-varav kvinnor 0
-varav män 1

Antal månader från beslutsdatum till datum då insatsen avbrutits:

Antal månader



Besluten avser följande biståndsinsater:

Korttidsvistelse

Redovisning till Kommunfullmäktige av ej verkställda beslut enligt SoL 4 kap 1 § och LSS 9 § -

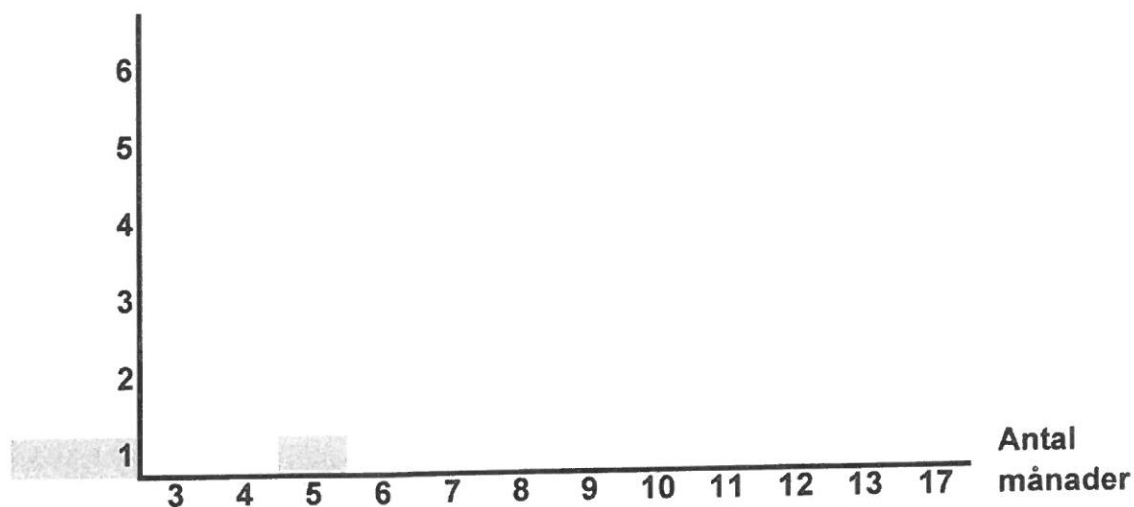
Beslut som inte verkställts inom tre månader samt beslut där verkställigheten inte återupptagits inom tre månader från det att insatsen avbrutits.

Verksamhetsområde:	Personer med funktionsnedsättning
Period:4	Kvart 4

Antal beslut: 1
-varav kvinnor 1
-varav män 0

Antal månader från beslutsdatum alternativt från datum då insatsen avbrutits:

Antal beslut



Besluten avser följande biståndsinsater:

Bostad med särskild service

Redovisning till Kommunfullmäktige av ej verkställda beslut enligt SoL 4 kap 1 § och LSS 9 § -

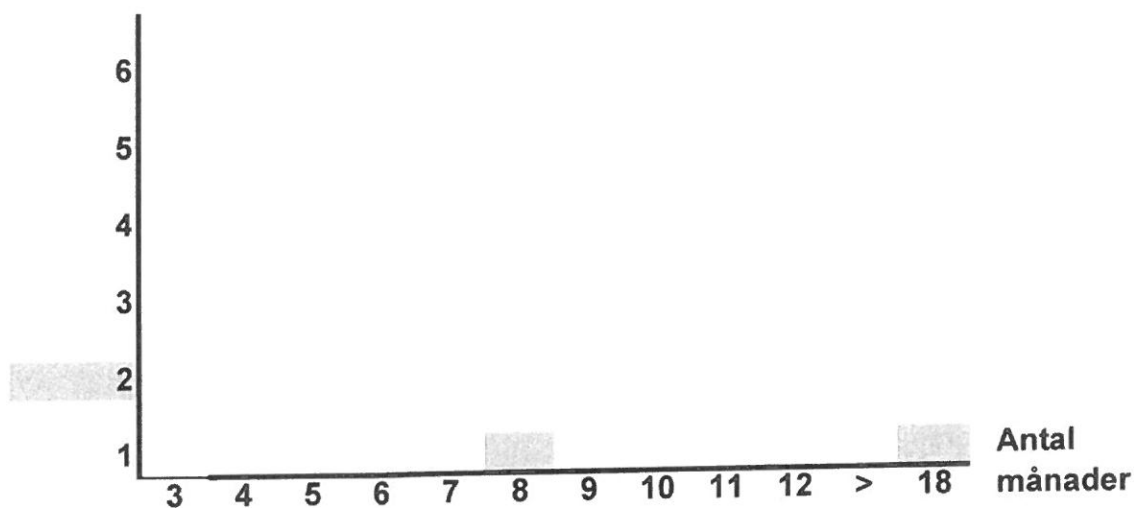
Beslut som tidigare rapporterats som ej verkställda alternativt avbrutna men som under perioden kommit i verkställighet.

Verksamhetsområde:	Personer med funktionsnedsättning
Period:4	Kvartal 4 2015

Antal beslut: 2
-varav kvinnor 0
-varav män 2

Antal månader från beslutsdatum alternativt från datum då insatsen avbrutits:

Antal beslut



Besluten avser följande biståndsinsater:

Kontaktperson

Redovisning till Kommunfullmäktige av ej verkställda beslut enligt SoL 4 kap 1 § och LSS 9 § -

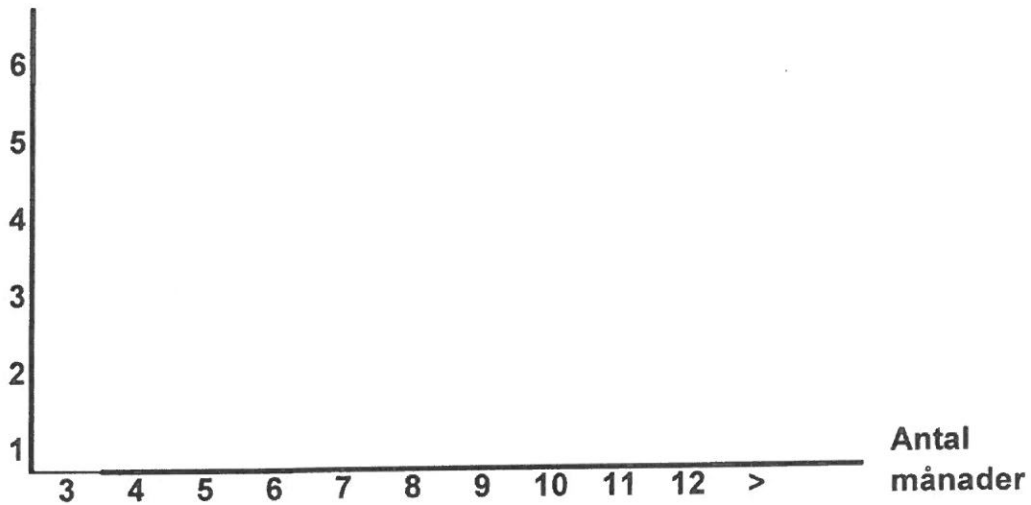
Beslut som tidigare rapporterats som ej verkställda alternativt avbrutna men som under perioden kommit i verkställighet.

Verksamhetsområde:	Äldreomsorg
Period:4	Kvartal 4 2015

Antal beslut: 0
-varav kvinnor 0
-varav män 0

Antal månader från beslutsdatum alternativt från datum då insatsen avbrutits:

Antal beslut



Besluten avser följande biståndsinsater:

Redovisning till Kommunfullmäktige av ej verkställda beslut enligt SoL 4 kap 1 § och LSS 9 § -

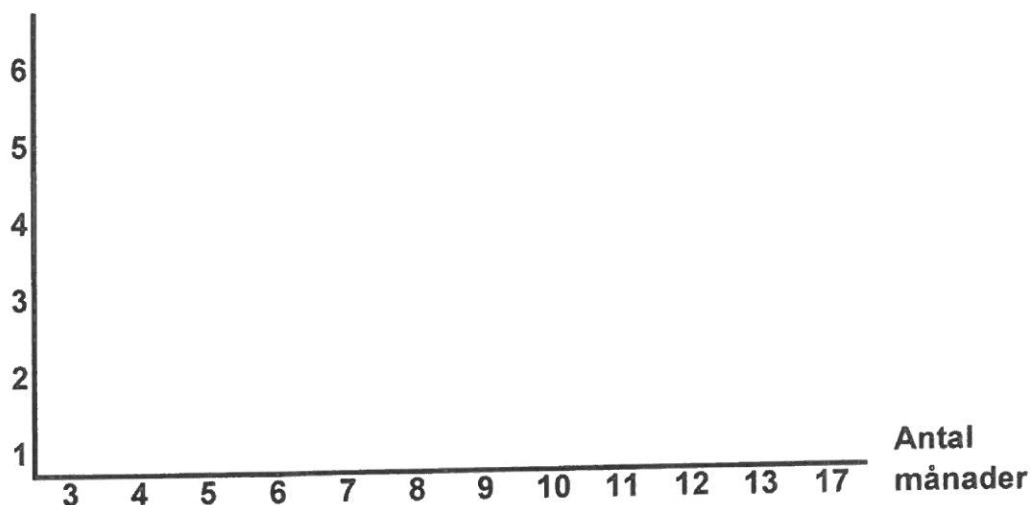
Beslut som inte verkställts inom tre månader samt beslut där verkställigheten inte återupptagits inom tre månader från det att insatsen avbrutits.

Verksamhetsområde:	Äldreomsorg
Period:4	Kvartal 4 2015

Antal beslut: 0
-varav kvinnor 0
-varav män 0

Antal månader från beslutsdatum alternativt från datum då insatsen avbrutits:

Antal beslut



Besluten avser följande biståndsinsater:

Redovisning till Kommunfullmäktige av ej verkställda beslut enligt SoL 4 kap 1 § och LSS 9 § -

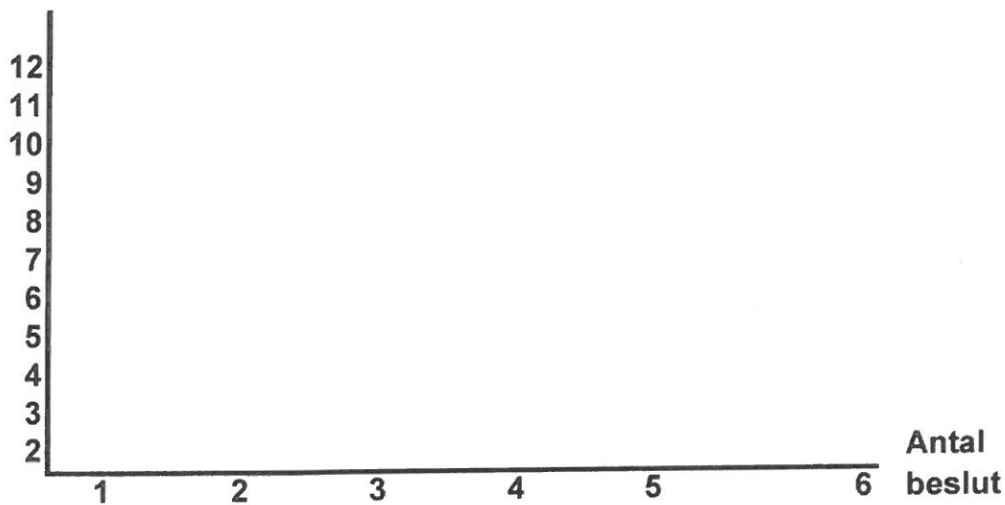
Beslut som tidigare rapporterats som ej verkställda där beslut fattats om att insatsen ska avbrytas.

Verksamhetsområde:	Äldreomsorg
Period:4	Kvartal 4 2015

Antal beslut:	0
-varav kvinnor	0
-varav män	0

Antal månader från beslutsdatum till datum då insatsen avbrutits:

Antal månader



Besluten avser följande biståndsinsater:

Redovisning till Kommunfullmäktige av ej verkställda beslut enligt SoL 4 kap 1 § och LSS 9 § -

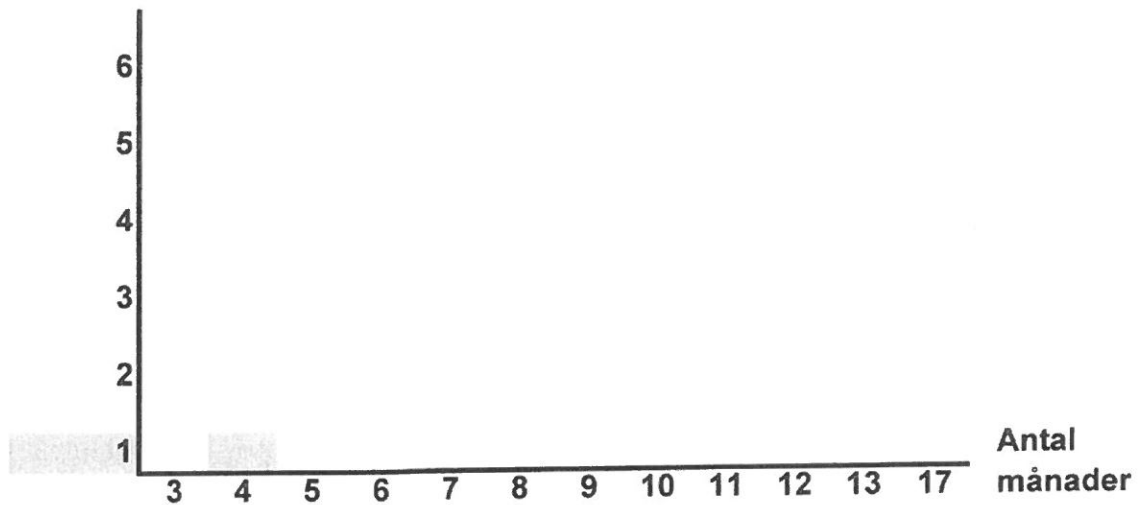
Beslut som inte verkställts inom tre månader samt beslut där verkställigheten inte återupptagits inom tre månader från det att insatsen avbrutits.

Verksamhetsområde:	IFO- Barn o ungdom
Period:4	Kvartal 4 2015

Antal beslut: 1
-varav kvinnor 0
-varav män 1

Antal månader från beslutsdatum alternativt från datum då insatsen avbrutits:

Antal beslut



Besluten avser följande biståndsinsater:

Familjehem