

FÖRSTUDIE SKOLUTBYGGNAD SANDUDDEN OCH EKEBYHOV

2016-08-25



APERTO AB Rosenlundsgatan 40, 118 53 Stockholm, 08-588 922 00, www.aperto.nu



**EKERÖ
KOMMUN**

FAKTA UTREDNING

- Uppdragsgivare Barn- och Utbildningsnämnden, Ekerö kommun.
- I uppdraget ingår att studera utbyggnad av Sandudden från nuvarande F-6-skola till 2-parallellig F-6 och 3-parallellig 7-9, sammanlagt 690 elever.
- Där ingår även studie gällande om-och tillbyggnad av Ekebyhov för en 3-parallellig F-6-skola för 680 elever, samt även översiktlig bedömning för 4 paralleller om 840 elever.
- Även en eventuell omlokalisering av Särskola och A-spår från Ekebyhov till Sandudden skall utredas.
- Utredningen genomfördes Mars - Juni 2016

BILAGOR

- A-SAND-01-1-01, situationsplan Sanduddens skola
- A-SAND-01-1-02, exempel på alternativ layout situationsplan Sanduddens skola
- A-SAND-40-1-01, areautredning, plan 1 Sanduddens skola
- A-SAND-40-1-02, areautredning, plan 2 Sanduddens skola
- A-SAND-40-1-03, areautredning, plan 2 Sanduddens skola

- A-EBH-01-1-101, situationsplan Ekebyhovsskolan
- A-EBH-40-1-1-01, areautredning, plan 1 hus C, Ekebyhovsskolan
- A-EBH-40-1-1-02, areautredning, plan 1 hus A B D, Ekebyhovsskolan
- A-EBH-40-1-2-01, areautredning, plan 2 hus A B D, Ekebyhovsskolan
- A-EBH-40-1-9-03, areautredning skiss med exempel justering gällande önskemål från verksamhet.

INNEHÅLL

Förutsättningar, mål och metoder.....	3
Resultat utredning utformning	4 – 5
Kalkyl för investeringsbudget	6

FÖRSTUDIE SKOLUTBYGGNAD SANDUDDEN OCH EKEBYHOV:

FÖRUTSÄTTNINGAR; VÄRDEN OCH MÅL:

PEDAGOGIKEN förutsätts drivas i en flexibel miljö med god överblick, minimerade korridorer, stora allrum för flera klasser, rumsskapande möblering och stora centralytor. (se PM "Pedagogiska miljöer i skollokaler").

FÖR ATT ENKLARE UPPSKATTA STORLEK på ytor och göra en någorlunda träffsäker kalkyl har dock programytor för en mer "traditionell" undervisning använts. Utgångspunkt för programmen har varit tidigare arbeten utförda av Aperto med verksamheten i Ekebyhov och Sandudden.

BYGGNADER FÖRUTSÄTTS UTFÖRAS RATIONELLT byggda, flexibelt ombyggbara och tillbyggbara. Byggnadernas form skall tillåta ett gott klimatskal utan att ge avkall på god arkitektur.

I UTREDNINGEN FOKUSERADES PÅ PROGRAMYTOR, byggnadsvolymer och rudimentär logistik. Hänsyn har ej tagits till arkitektonisk utformning i detalj, skolgårdsytor i detalj.

FÖRUTSÄTTNINGAR; SKOLBYGGNADER OCH ORGANISATION IDAG:

SANDUDDENS SKOLBYGGNADER är relativt nybyggda, men är redan idag flera storlekar för små. Stora delar av undervisningen bedrivs i baracker, ämnesklassrum saknas och tillagningsköket är för litet. Matsal och idrottssal saknas. (Idag finns endast ett mindre rörelserum). Ventilation fungerar ej som tänkt. Stämning och undervisning på skolan hålls uppe med hoppet att om- och tillbyggnad sker inom en snar framtid.

BEFINTLIG DETALJPLAN FÖR SANDUDDEN ger ej möjlighet till att uppfylla ett helt skolprogram för en skola i utredningens storlek inom befintlig byggrätt. Dock finns möjlighet till fungerande skola med ett komprimerat program.

EKEBYHOVSSKOLAN har flera omorganisationer bakom sig, senast i och med flytt av högstadielklasserna från skolan. Dessa omorganisationer har satt spår i byggnaderna. Den rumsliga organisationen i byggnaderna är ej konsekvent och det är svårt att orientera sig. Ventilationen behöver kompletteras och byggas till. Även här används baracker som komplement till de permanenta byggnaderna.

METOD:

UTKAST TILL PROGRAM har tagits fram och kommunicerats med verksamheten och därefter justerats.

SKISSER GÄLLANDE YTORGANISATION har tagits fram i flera olika omgångar och dryftats jämtemot styrgrupp BUN. I slutskede av utredningen har även skolverksamheten fått ge synpunkter på materialet.

STUDIEBESÖK har – förutom på berörda skolor genomförts på Färentunaskolan för jämförelse av pedagogisk metod och rumslig organisation.

Kontroll av ytor och organisation har genomförts jämtemot nybyggda projekt i SISAB:s (Skolfastigheter i Stockholm AB, Stockholms Stad) regi.

SYNPUNKTER har även inhämtats från representanter för bl a Kultur- och fritid med avseende på idrottssal, Skolmatsavdelningen BUN, Stadsbyggnadskontoret Ekerö.

RESULTAT:

UTREDNINGEN ligger på en grundläggande detaljnivå av programytor, areor och funktionsprogram för underlag till kalkyl.

DET ÄR INTE EN PROGRAMHANDING med avseende på arkitektur/rum/byggnader/utemiljö/angöring, detta antas utredas i annat skede, i samråd med berörda parter för att ge god arbets- och undervisningsmiljö.

VIDARE UTREDNING av skolverksamhetens funktion vid rivning och tillbyggnad kontra detaljplan bör ske.



SANDUDDENS SKOLA:

A-SPÅR OCH SÅRSKOLA går ej att flytta från Ekebyhovsskolan till Sanduddens skola inom gällande detaljplan.

DET BEDÖMS EJ FINANSIELLT OCH BYGGNADSMÄSSIGT FÖRSVARBART att riva samtliga av dagens byggnader. De delar som idag används som klassrumsundervisning bedöms vara av acceptabel kvalitet för F-3-undervisning i 2 paralleller, och behålls därför, medan byggnader som idag används till administration, rörelserum, kök och estetiska verksamheter rives.

EN TILLBYGGNAD till ovanstående F-3-byggnader, inom befintlig byggrätt, anses ge förutsättningar att driva undervisning i en någorlunda god arbets- och undervisningsmiljö. Viktigt är att i detta steg se över vilka delar som skall dimensioneras för en eventuell kommande utbyggnad, (såsom t ex ventilation och matsal) samtidigt som undervisning skall fungera väl redan från start.

OMEDELBAR START AV ÄNDRING I DETALJPLAN med utökad byggnadsrätt bedöms helt nödvändig, då idrottssal och delar av övrig pedagogisk yta ej får plats inom befintlig detaljplan.

FÖRSLAG INOM BEFINTLIG DETALJPLAN styr byggnadsutformningen mot djupa stora volymer för att spara byggnadsarea mot detaljplaneregler. Detta ställer höga krav på utformning vad gäller ljusföring, dagsljuslösningar, och skala jämt mot omgivande byggnader. Dessa lösningar bör löpande förankras med Stadsbyggnadskontoret för att säkerställa projektets ekonomi och genomförande.



EKEBYHOVSSKOLAN:

OM- OCH TILLBYGGNAD är fullt genomförbar inom gällande detaljplan. Mål med ombyggnad av befintliga byggnader bör vara större generalitet och flexibilitet.

ETT STORT FRÅGETECKEN är matsalens funktionalitet. Huruvida den är värd att bevara och bygga om eller om den ska rivas bör utredas vidare av Fastighetskontoret.

OMBYGGNAD FÖR FYRA PARALLELLER är endast bedömd som ytterligare area, och är ej utredd i plan.

DÅ HUVUDFOKUS LEGAT PÅ ATT UTREDA SANDUDDENS skolas ut- och ombyggnad, och Ekebyhovsskolans ombyggnad av befintliga lokaler är högst komplex, har flera önskemål från verksamheten ej hunnit arbetas in i materialet, utan beskrivs nedan:

- Administration mer centralt placerad, ungefär vid biblioteket hus C. Detta blir en rockad med enklare organiserat mellanstadium som föjd i Hus A. A-spår flyttar till plats bredvid särskola. (synpunkt införs i text i slutprodukt, justeras i areautredning i mån av tid)
- Bra om Särskolan behåller befintliga lokaler/placering, med utvidgade delar såsom kapprum, wc mm.
- Särskola och A-spår skall sitta ihop för enklare samverkan och flexibilitet!
- Delar för F-3-klasser med egen ingång i hus C fungerar ej för lägre årskurser. Ingång behövs genom central del.
- Utbyggnad av hus B: Konflikt med högvärdig skolgård och befintlig konstgräsplan. Konstgräsplan måste behållas.
- En idéskiss på omfördelning av ytor bifogas som informationsmaterial: A-EBH-40.1-903

KALKYL FÖR INVESTERINGSBUDGET

KALKYLEN UTGÅR FRÅN respektive skolenhets behov av lokalareor enligt framtaget lokalprogram. Kalkylen är översiktlig och bygger på uppgifter om vad som behöver utföras i form av nybyggnader, ombyggnader och rivningar. För ombyggnader har olika nivåer satts i form av hel invändig ombyggnad till 100 % eller att bara 50% av arean påverkas.

LÖS INREDNING och utrustning ingår ej.

OMBYGGNAD AV DE BEFINTLIGA VENTILATIONSANLÄGGNINGARNA för Ekebyhov respektive Sanduddens skola ligger inte med i detta förslag till investeringsbudget.

FÖR SANDUDDEN SKOLA INGÅR:

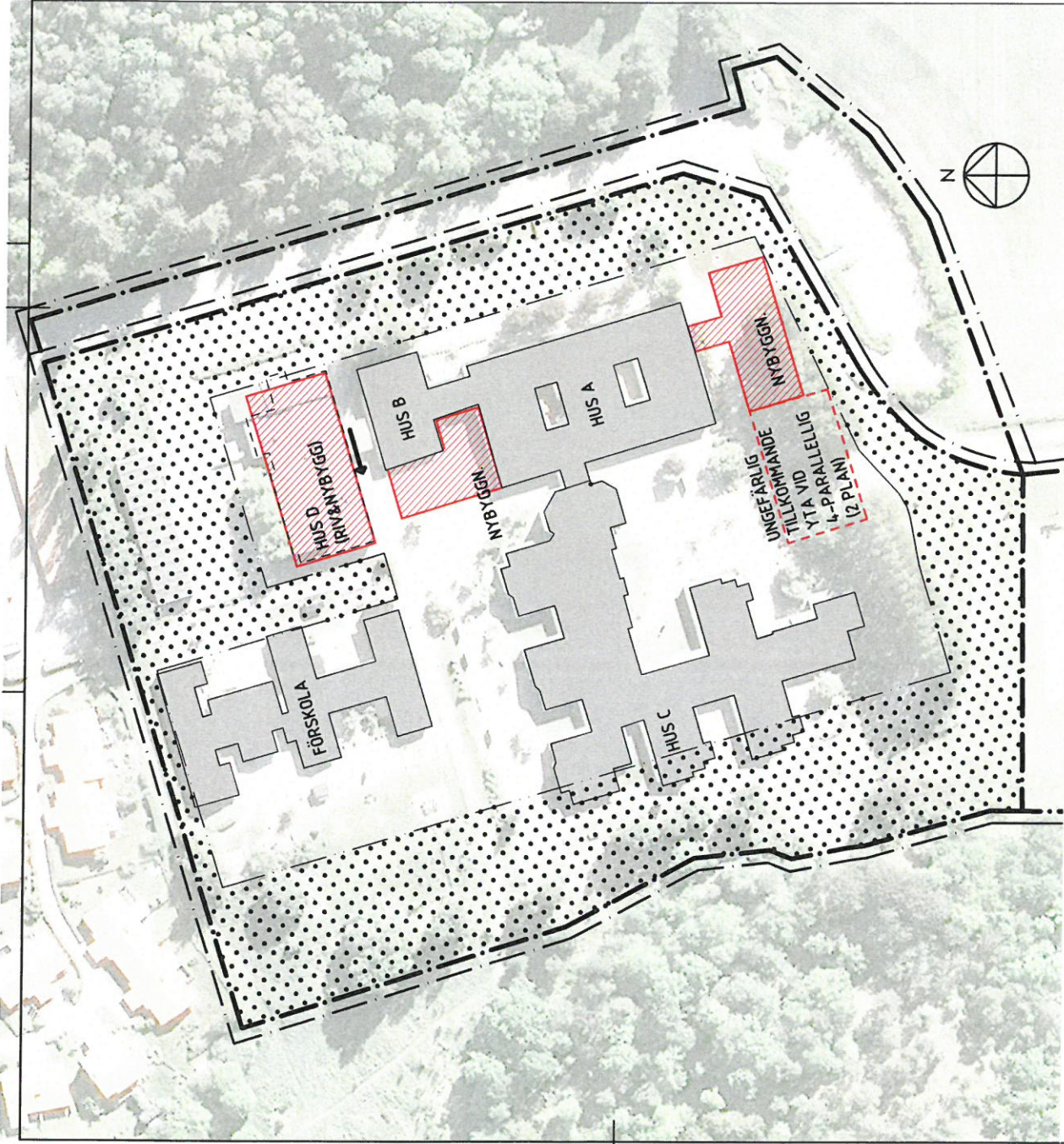
- Rivning av ca 1000 m² för att frigöra nödvändig byggnadsarea för nybyggnad.
- Nybyggnad i 2 plan, tot ca 6300 m²
- Förbättrad och utökad skolgårdsmiljö (antalet elever mer än fördubblas)

FÖR EKEBYHOVSSKOLAN INGÅR:

- Rivning av hus D (matsal, storkök, gymnastik) ca 880 m². Byggnaden är i dåligt skick och kan ersättas av en byggnad i 2 plan.
- Nybyggnad hus D i två plan, tot ca 1460 m²
- Nybyggnad för särskolan, ca 1000 m²
- Tillbyggnad hus B i två plan, ca 820 m²
- Ombyggnad korridorer, hus C, 100 %
- Ombyggnader lärosalar, hus C, 50 %

Investeringsbehovet bedöms för Sanduddens skola till
Skolbyggnader och skolgård till 170 000 000 kr
Fristående Gymnastikhall (1400 m²) till 35 000 000 kr

Investeringsbehovet bedöms för Ekebyhovsskolans
skolbyggnader till 130 000 000 kr



SITUATIONSPLAN MED GRÄNSER DETALJPLAN INTOLKADE FRÅN PDF.
AREASKISS EKEBYHOVSSKOLAN 3-PARALLELLIG F-6, UTBYGGNAD FÖR 4-PARALLELLIG F-6, 2016-08-25

SKOLKAPACITET - EKERÖ KOMMUN
A-EBH-01-1-101
2016-08-25 SKALA 1:1500/A4
16-016 MAJ



AV: Projekt - 2016-08-25 Skapad av: 2016-08-25, Uppdaterad av: 2016-08-25, 16-016 MAJ
Arkitekt: Aperto AB
Arkitekt: Aperto AB

- BEFINTLIG BYGGNAD
- RIVES
- FÖRESLAGEN NYBYGGNAD
- UNGEFÄRLIGT TILMKOMMANDE BYGGNADSAVTRYCK VID 4-PARALLELLIG F-6-SKOLA
- EGENSKAPSGRÄNS INTOLKAD FRÅN DETALJPLAN
- PRICKMARK INTOLKAD FRÅN DETALJPLAN

TOTAL BTA SKOLBYGGNADER F-6, 3 PARALLELLIG
(HUS A, B OCH NYBYGGNADER I TVÅ PLAN) CA 8300 m²
3400 m² NYBYGGNAD UPPDELAD I TVÅ PLAN
1545 (AV 2100) m² STÖRRE OMBYGGNAD AV HUS A OCH B
2800 m² DELVIS OMBYGGNAD AV HUS C

TOTAL BTA SKOLBYGGNADER F-6,

4-PARALLELLIG
ETT TILLÄGG PÅ CA 1400 m² UPPDELAT PÅ TVÅ PLAN
BEDÖMS BEHÖVAS.
DETTA GER EN TOTAL BTA PÅ CA 9700 m²

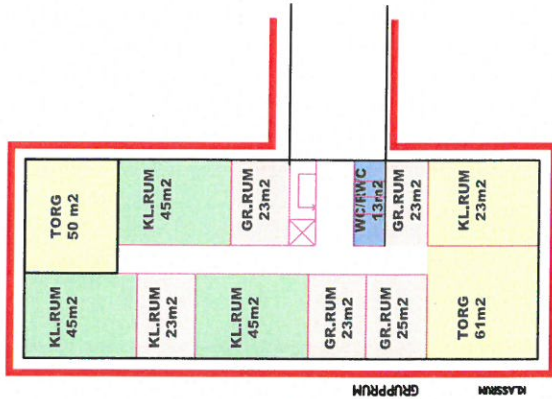
TOTAL BTA/BYA
BEFINTLIG INKLUSIVE 1300 m² FSK -7100 m²
TOTAL BTA
NYB+BEF, 3 PARALLELLER F-6 INKLUSIVE FSK
-9700 m²
NYB+BEF, 4 PARALLELLER F-6 INKLUSIVE FSK
-11100 m² (4 PARALLELLER)

VENTILATIONSUTA EJ BERÄKNAD
STÖRSTA TILLÄTNA BTA OVAN MARK 12000 m²
ENLIGT DETALJPLAN 1:391 M FL 1996-06-19



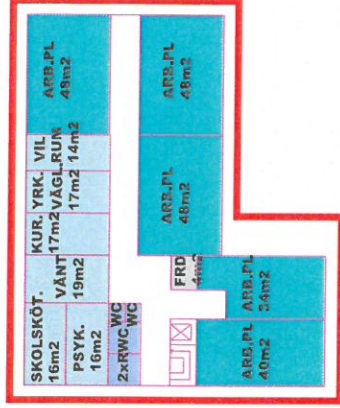
APERTO AB Rosenlundsgatan 40, 118 53 Stockholm, 08-588 922 00, www.aperto.nu

SÄRSKOLA PLAN 2: 490 m²

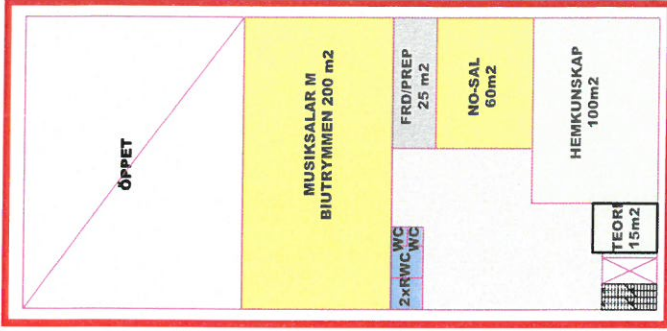


— BEFINTLIGT
 - - - RIVES
 OMRÅDE FÖR NYBYGGNAD

NY TILLBYGGNAD PLAN 2: 410 m²



NY TILLBYGGNAD PLAN 2: 580 m²



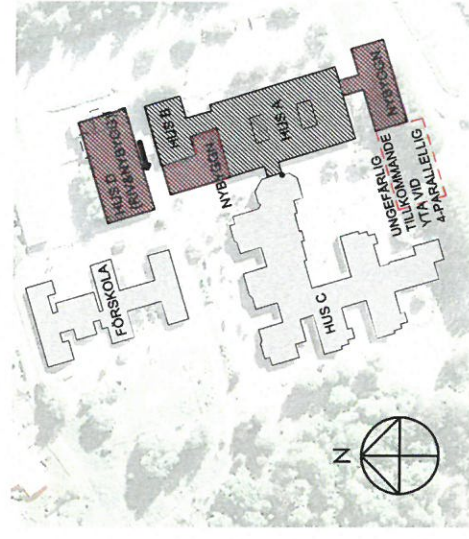
- NO-SAL
- SLÖJD/ BILD
- RÖRELSERUM
- KLASSRUM
- ALLRUM, TORG, BIBLIOTEK
- GRUPPRUM/ SAMTAL
- LÄRSTUDIO/TYSTA RUM
- LÄRARUTRYMMEN
- ADMINISTRATION
- ELEVÅRD
- SKOLMATSAL/ KÖK
- HEMKUNSKAP
- WC/DUSCH/STÅD
- FÖRRÅD
- OSPECIFISERAD YTA

TOTAL BTA DESSA BYGGNADER (A, B OCH NYB, TVÅ PLAN) CA 4875 m²
 VARAV 3330 m² ÄR NYBYGGNAD OCH 1545 m² OMBYGGNAD.
 VID 4-PARALLELLIG BEDÖMS TOTAL YTA VARA CA 6200 m²
 VARAV 4655 m² ÄR NYBYGGNAD OCH 1545 m² OMBYGGNAD
 VENTILATIONSYTA EJ BERÄKNAD

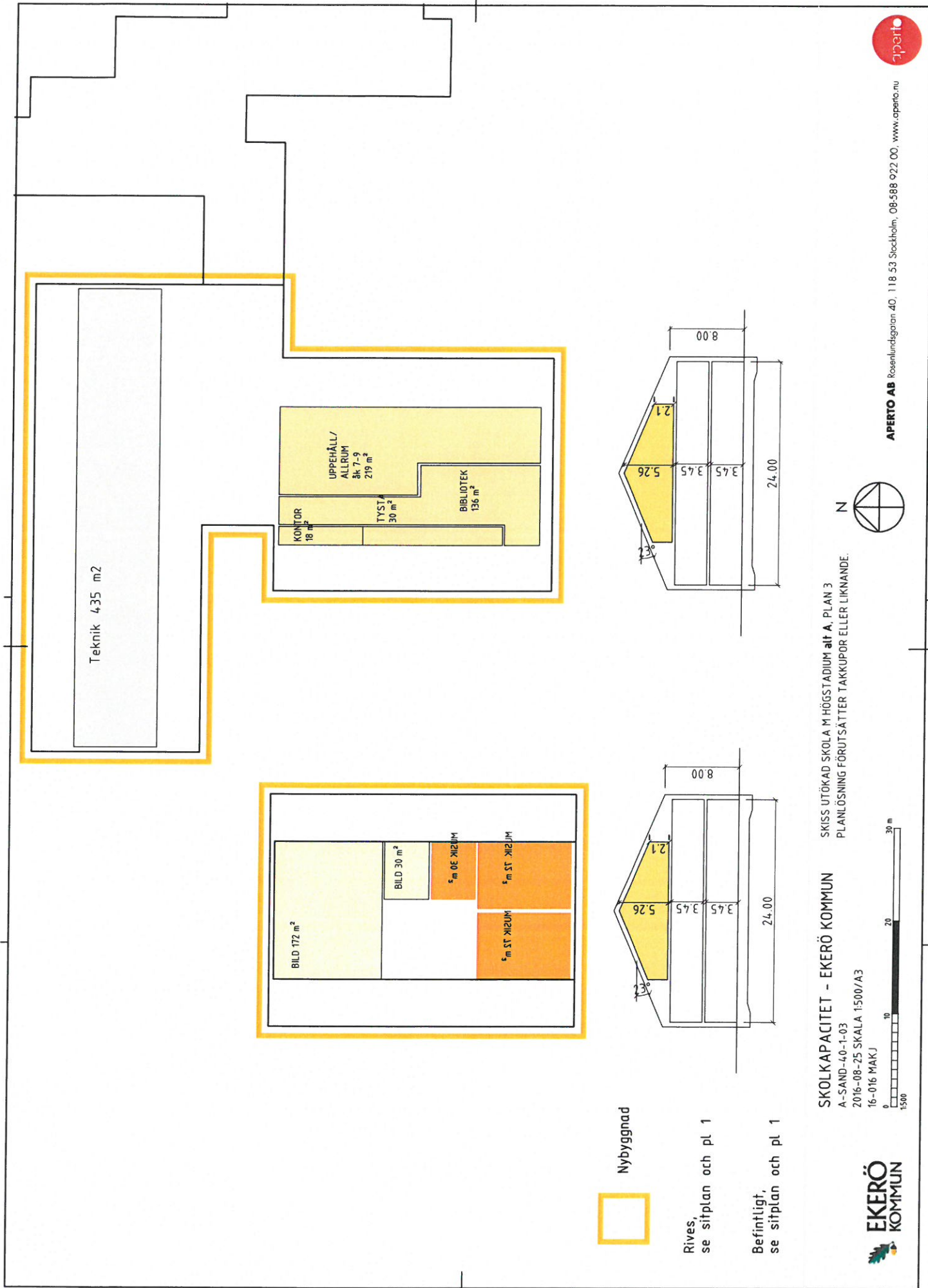
SKOLKAPACITET – EKERÖ KOMMUN

A-EBH-4.0-1-202
 2016-08-25 SKALA 1:500/A4
 16-016 MAK./HIRO

SKISS EKEBYHOVSSKOLAN 3-PARALLELLIG F-6,
 DELAR FÖR 4-6 OCH SÄRSKOLA,
 HUS A, B (ID RIVES OCH NYBYGGES),
 PLAN 2 (AV 2)



Aperto AB:s projekter och ritningar är utarbetade för den kommun som anges i projektnamnet. Aperto AB ansvarar inte för fel eller konsekvenser som kan uppstå vid användning av ritningarna utanför den avsedda syftet. © Aperto AB 2016. Alla rättigheter förbehållna.



Teknik 435 m²

KONTOR
18 m²

UPPEHÅLL/
ALLRUM
8k 7-9
279 m²

TYST
30 m²

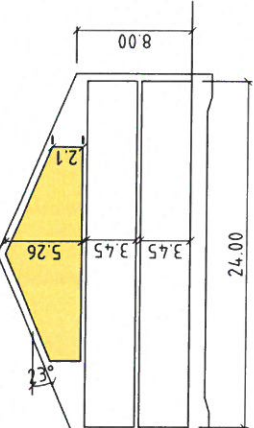
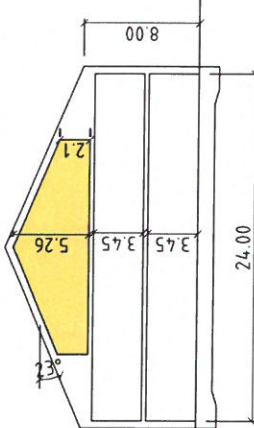
BIBLIOTEK
136 m²

BILD 172 m²

BILD 30 m²

KÖK 15 m²

KONFERENS 15 m²



- Nybyggnad
- Rives,
se sitplan och pl 1
- Befintligt,
se sitplan och pl 1

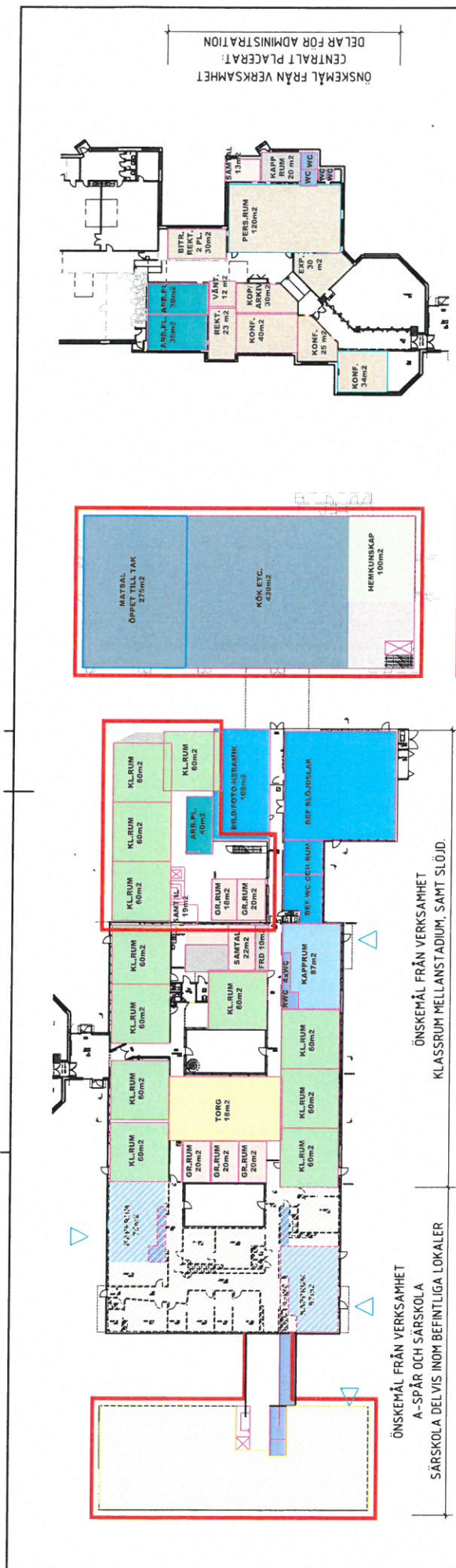
SKISS UTÖKAD SKOLA M HÖGSTADIUM alt A, PLAN 3
PLANLÖSNING FÖRUTSÄTTER TAKKUPOR ELLER LIKNANDE.

SKOLKAPACITET - EKERÖ KOMMUN
A-SAND-40-1-03
2016-08-25 SKALA 1:500/A3
16-016 MAK/J



APERTO AB Rosenlundsgatan 40, 118 53 Stockholm, 08-588 922 00, www.aperto.nu

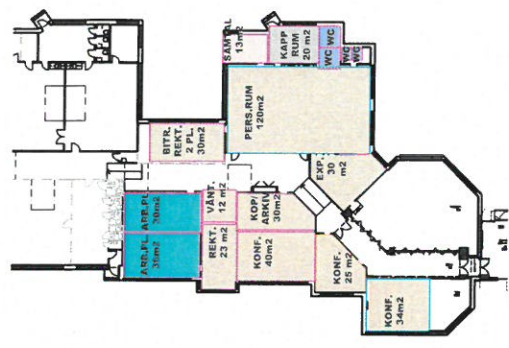
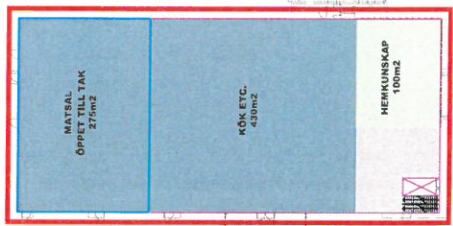
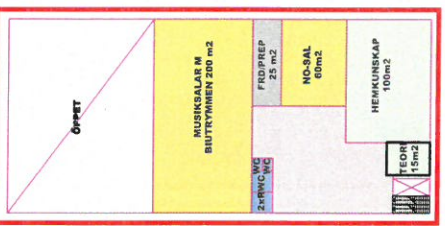
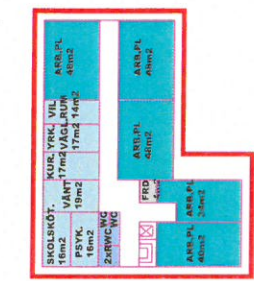




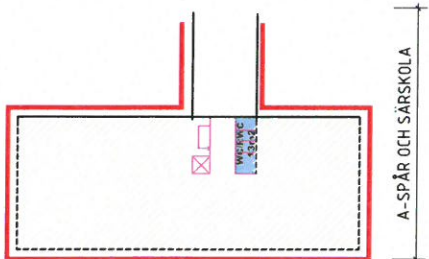
ÖNSKEMÅL FRÅN VERKSAMHET
A-SPÅR OCH SÄRSKOLA
SÄRSKOLA DELVIS INOM BEFINTLIGA LOKALER

ÖNSKEMÅL FRÅN VERKSAMHET
KLASSRUM MELLANSTADIUM, SAMT SLÖJD.

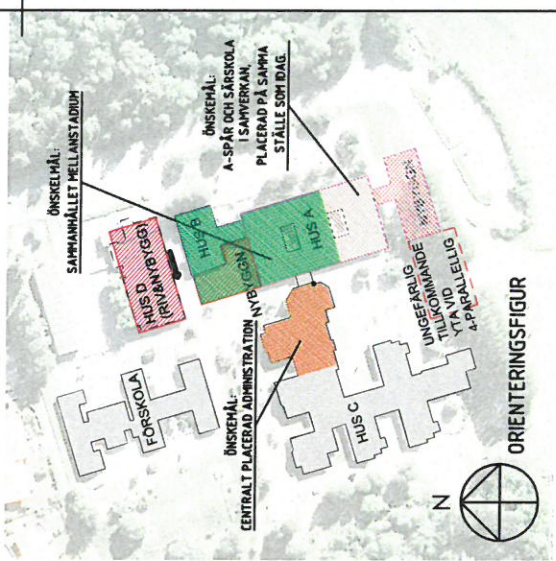
- NO-SAL
- SLÖJD/ BILD
- RÖRELSESRUM
- KLASSRUM
- ALLRUM, TORG, BIBLIOTEK
- GRUPPRUM/ SAMTAL
- LÄRSTUDIO/TYSTA RUM
- LÄRARUTRYMMEN
- ADMINISTRATION
- ELEVVÅRD
- SKOLMATSAL/ KÖK
- HEMKUNSKAP
- WC/DUSCH/STÅD
- FÖRRÅD
- OSPECIFISERAD YTA
- SÄRSKOLA OCH A-SPÅR, EJ PLANLÖST



ÖNSKEMÅL FRÅN VERKSAMHET
CENTRALT FRÅN PLACERAT
DELAR FÖR ADMINISTRATION



A-SPÅR OCH SÄRSKOLA



ORIENTERINGSFIGUR

SKOLKAPACITET - EKERÖ KOMMUN

A-EBH-40-1-903
2016-08-25 SKALA 1:750/A4
16-016 MAKJ/HIRI

SKISS EKEBYHOVSSKOLAN, 3-PARALLELLIG F-6,
SKISS ANPASSNING TILL FÖRSLAG OCH ÖNSKEMÅL FRÅN VERKSAMHETEN GÄLLANDE OMLACERING AV PROGRAMAREOR.
HUS A, B OCH C (D RIVES OCH NYBYGGD)
PLAN 1 OCH 2 (AV 2)



APERTO AB Rosenlundsgatan 40, 118 53 Stockholm, 08-588 922 00, www.aperto nu





Nybyggnad

Rives, se sitplan och pl 1

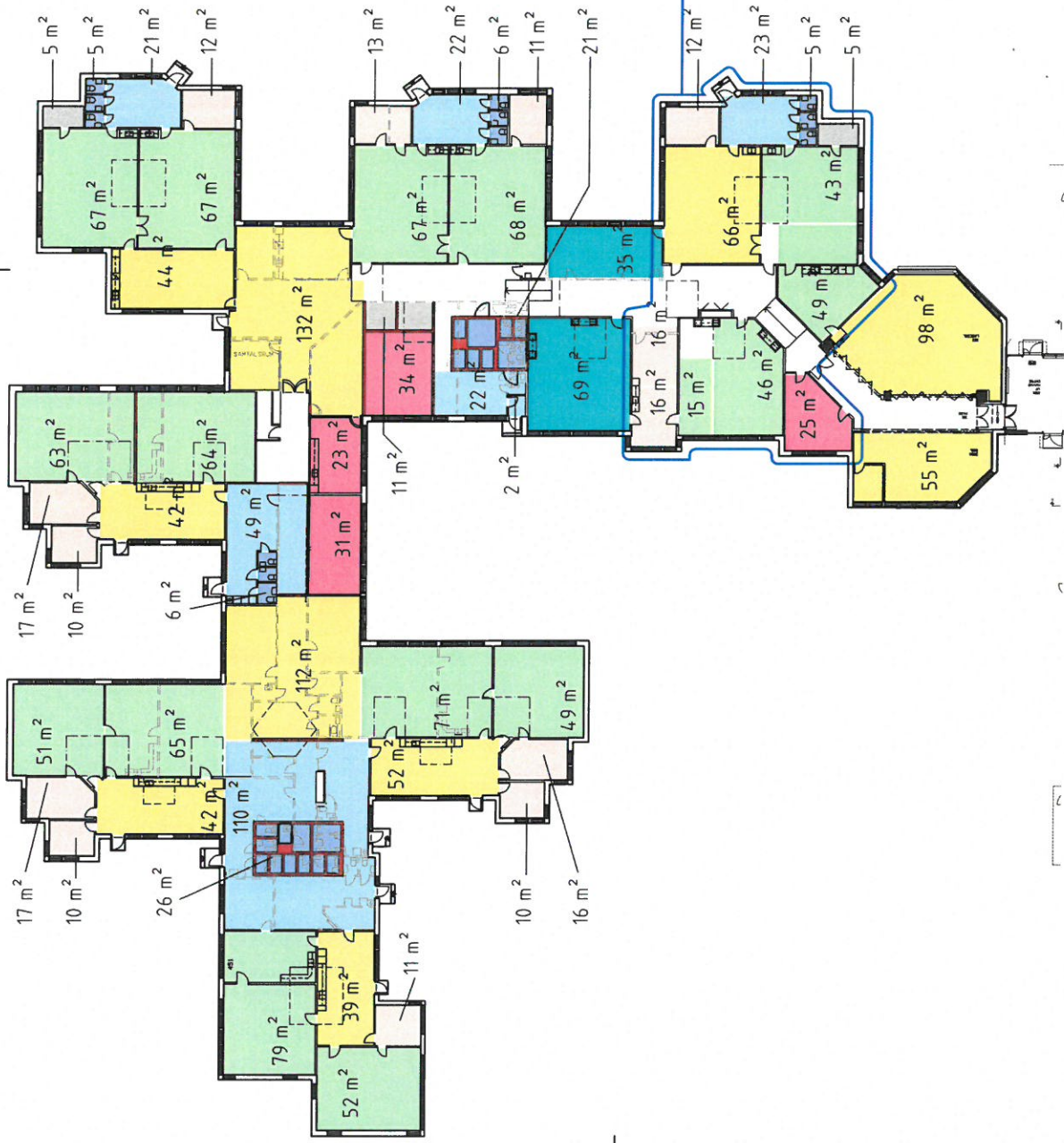
SKISS UTÖKAD SKOLA M HÖGSTADIUM **alt A**, PLAN 2

SKOLKAPACITET - EKERÖ KOMMUN

A-SAND-40-1-02
2016-08-25 SKALA 1:500/A3
16-016 MAKJ

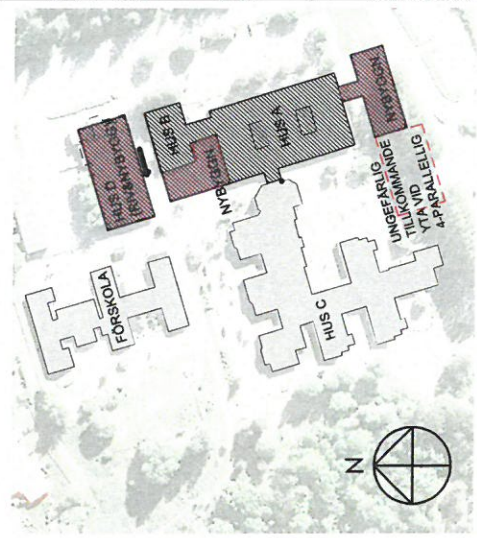


APERTO AB Rosenlundsgatan 40, 118 53 Stockholm, 08-588 922 00, www.aperto.nu



- BEFINTLIGT
- RIVES
- NYTT
- KLASSRUM
- ALLRUM, TORG, BIBLIOTEK
- GRUPPRUM
- LÄRSTUDIO/TYSTA RUM
- LÄRARUTRYMMEN
- WC/DUSCH/STÄD
- FÖRRÅD
- ENTRÉ/GROVENTRÉ/KAPPRUM

TOTAL BTA/BYA DENNA BYGGNAD (HUS C) CA 2800 m²
 VENTILATIONSUTA EJ BERÄKNAD
 EV ENTRESOLBYGGNAD FÖR DENNA PÅ CA 200m²
 ELLER DELAR AV PLATS NU ANVISAD FÖR LÄRSTUDIO
 SAMT TORG.



SKISS EKEBYHOVSSKOLAN 3-PARALLELLIG F-6,
 DELAR FÖR F-3 OCH A-SPÅR,
 HUS C.
 PLAN 1 (AV 1)

SKOLKAPACITET - EKERÖ KOMMUN
 A-EBH-40-1-101
 2016-08-25 SKALA 1:500/A4
 16-016 MAKJ

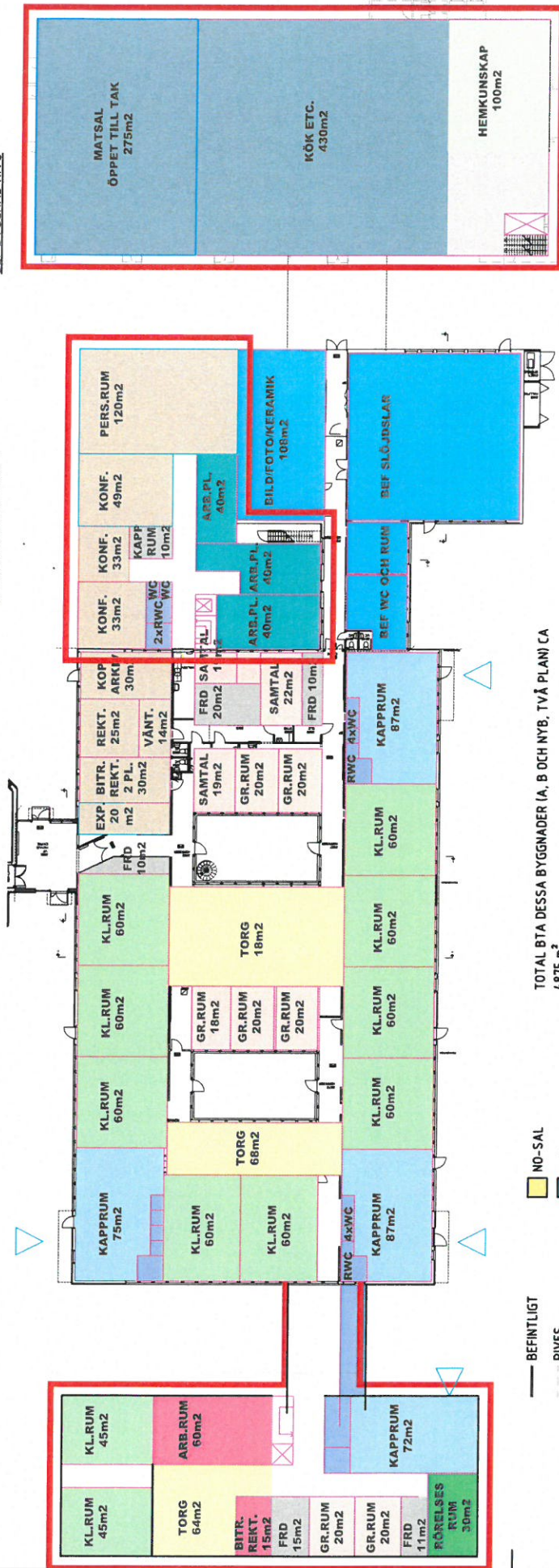


NY TILLBYGGNAD SÄRSKOLA 2 PLAN
PLAN 1: 560 m²

BEF BYGGNAD, OMBYGGD 1545 m²

NY TILLBYGGNAD I 2 PLAN
Å 410 m² /PLAN. PLAN 1

MATSAL KÖK PLAN 1, 880 m² NYBYGGNAD,
BEF BYGGNAD RIVES



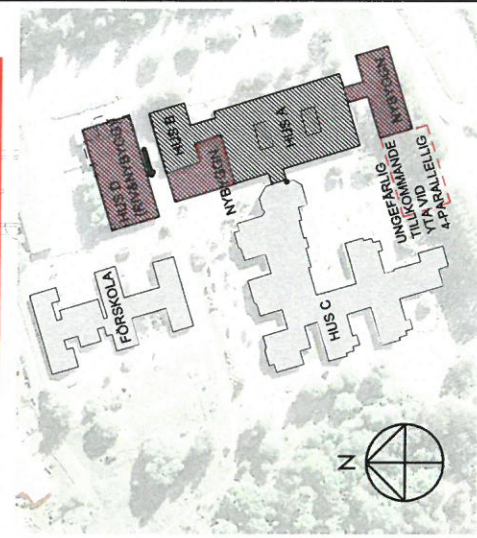
— BEFINTLIGT
- - - RIVES
- - - OMRÅDE FÖR NYBYGGNAD

- NO - SAL
- SLÖJD/ BILD
- RÖRELSESRUM
- KLASSRUM
- ALLRUM, TORG, BIBLIOTEK
- GRUPPRUM/ SAMTAL
- LÄRSTUDIO/TYSTA RUM
- LÄRARUTRYMMEN
- ADMINISTRATION
- ELEVVÅRD
- SKOLMATSAL/ KÖK
- HEMKUNSKAP
- WC/DUSCH/STÄD
- FÖRRÅD
- OSPECIFISERAD YTA

TOTAL BTA Dessa byggnader (A, B och NYB, TVÅ PLAN) CA 4875 m²
 VARAV 3330 m² ÅR NYBYGGNAD OCH 1545 m² OMBYGGNAD.
 VID 4-PARALLELLIG BEDÖMS TOTAL YTA VARA CA 6200 m²
 VARAV 4655 m² ÅR NYBYGGNAD OCH 1545 m² OMBYGGNAD
 VENTILATIONSYTA EJ BERÄKNAD

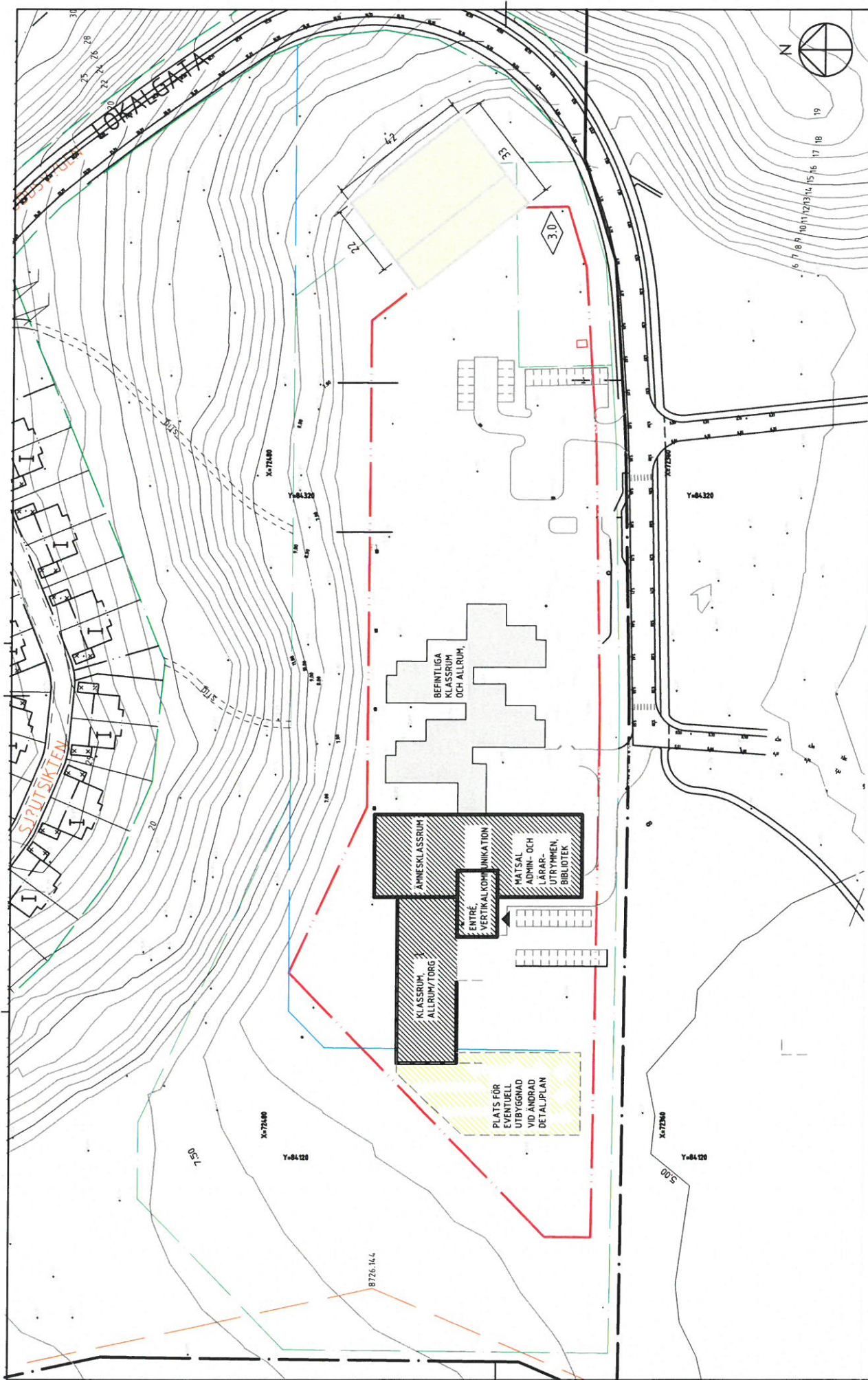
SKOLKAPACITET - EKERÖ KOMMUN
 A-EBH-4.0-1-102
 2016-08-25 SKALA 1:500/A4
 16-016 MAKJ/HIRO

SKISS EKEBYHOVSSKOLAN, 3-PARALLELLIG F-6,
 DELAR FÖR ÅR 4-6 OCH SÄRSKOLA,
 HUS A, B ID RIVES OCH NYBYGGES
 PLAN 1 (AV 2)



APERTO AB Rosenlundsgatan 40, 118 53 Stockholm, 08-588 922 00, www.aperto.nu

Byggnadsritning: 2016-08-25, 16-016 MAKJ/HIRO
 Arkitekt: Anders Pålsson
 Bild: Per Eriksson
 Teknisk: Anders Pålsson



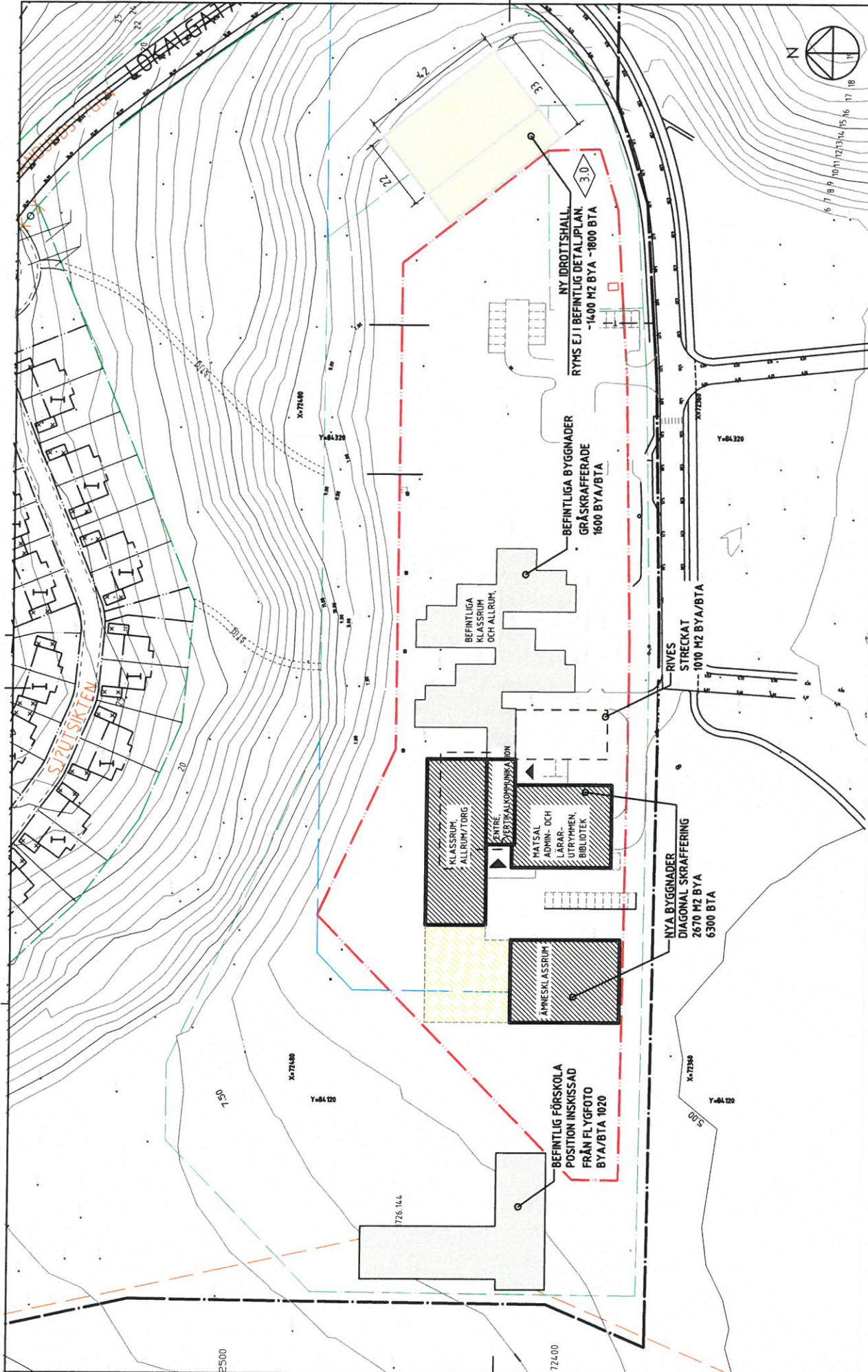
SKISS UTÖKAD SKOLA M HÖGSTADIUM **alt A**. SITUATIONSPLAN
 GRUNDKARTA VISAR BEFINTLIG TOMT.
EXEMPEL PÅ ALTERNATIV LAYOUT BYGGNAD.
SE A-01-1-01 FÖR DETALJER

SKOLKAPACITET - EKERÖ KOMMUN
 A-SAND-01-1-02
 2016-08-25 SKALA 1:1000/A3
 16-016 MAKJ



APERTO AB Rosenlundsgatan 40, 118 53 Stockholm, 08-588 922 00, www.aperto.nu

© 2016 Aperto AB. Alla rättigheter förbehållna. Detta dokument är ett utkast och kan komma att förändras utan varning. För ytterligare information kontakta Aperto AB.



SKISS UTÖKAD SKOLA M HÖGSTADIUM alt A. SITUATIONSPLAN. GRUNDKARTA VISAR BEFINTLIG TOMT.
AREA FÖRUTOM NY DRÖTTSHALL:
 TOTAL AREA BYA NYTT OCH BEFINTLIGT ~5300 m² INOM DETALJPLANI?
 TOTAL BTA ~8000 m² NYTT OCH BEF. SKOLA INOM BEF DETALJPL. (EJ FSK)
 ENDAST PROGRAMYTOR.
 EJ DETALJSTUDERAT. SKOLGÅRD EJ STUDERAD.

SKOLKAPACITET - EKERÖ KOMMUN
 A-SAND-01-1-01
 2016-08-25 SKALA 1:1500/A3
 16-016 MAKJ
 1:1500

