

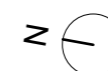
Träkvista, Ekerö



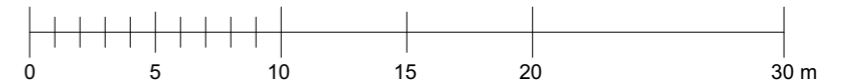
Beskrivning gården

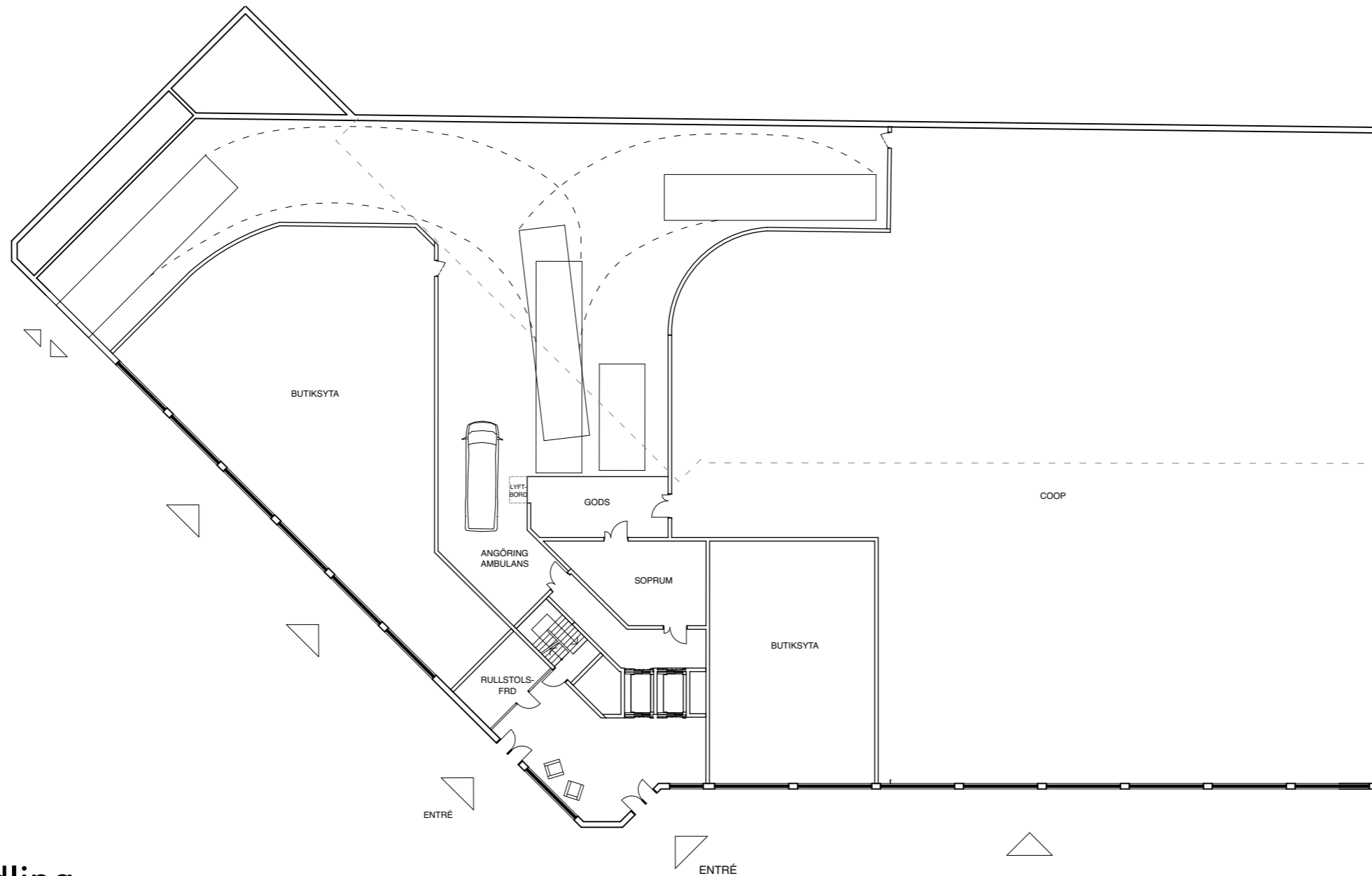
Vårdboendets gård ligger upphöjd sydöst om byggnaden och får ett fint möte med den befintliga naturmarken. Gården nås neutralt både från huvudbyggnaden och från det lilla uppglasade lusthuset mitt på gården. En plan promenadslinga löper genom trädgårdens olika rum och platser. Här finns sittplatser i sol och i skugga och möjligheter att sitta både enskilt och många tillsammans. Trädgårdens växter skapar upplevelser för flera sinnen: blomfärger, doft och smak. De visar på årstidernas växlingar och äldre arter väljs för att kunna locka tillbaka minnen hos de boende. Promenadslingan tillsammans med en svagt böjd träbro erbjuder de boende möjligheter till rörelse och träning.

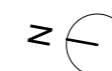
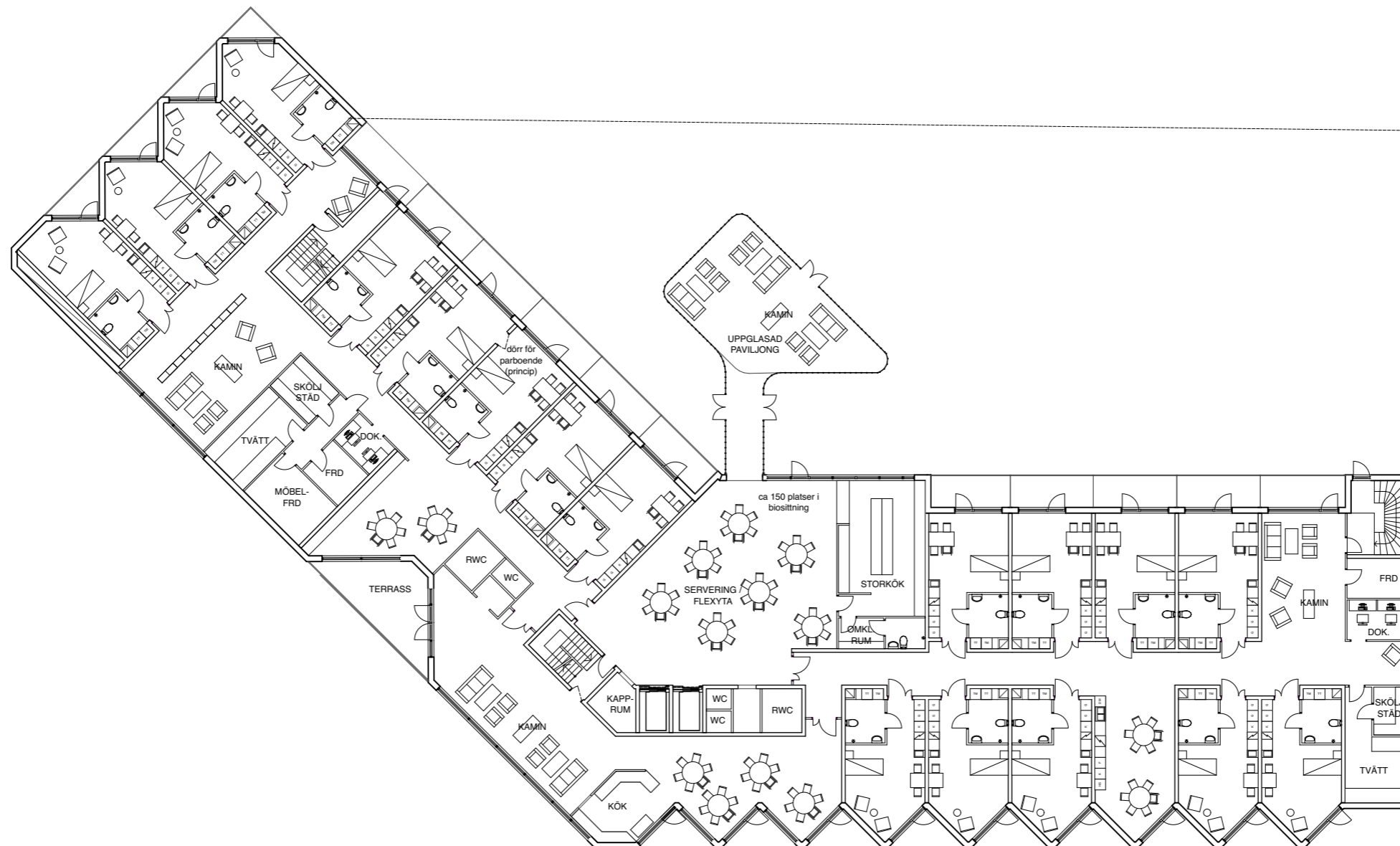
Utanför lusthuset finns en större gemensam uteplats omgiven av blommande planteringar och ett porlande vattenspel. I den södra delen av gården finns en grönskande pergola med sittplatser. Längs kanten mot naturmarken finns möjlighet för egen odling i upphöjda pallkragar.



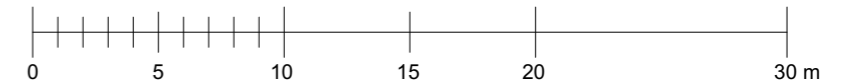
SKALA 1:300 /A3







SKALA 1:300/A3





Preliminär handling
Äldreboende - 1:300/A3
Plan 3, 2 tr
170511

