

PLANKARTA MED BESTÄMMELSER

Följande gäller inom området med nedanstående beteckningar. Där beteckning saknas gäller bestämmelsen i hela planområdet. Endast angiven användning och utformning är tillåten.

- GRÄNSBETECKNINGAR**
 --- Detaljplanegräns tillika användningsgräns
 - - - - - Egenhetsgräns
- ANVÄNDNING AV MARK**
 Kvartermark
 T Busstdepå

- UTNYTTJANDEGRAD**
 e₁ 30 Största byggnadsarean i procent av fastighetsarean gäller inom användningsgräns.
- BEGÄNSNINGAR AV MARKENS BEBYGGANDE**
 Byggnad får inte uppföras. Parkeringsplatser får anordnas.
- u Marken ska vara tillgänglig för allmänna underjordiska ledningar.

MARKENS ANORDNANDE

- Mark och vegetation**
 n₁ Sprängning ska ske i terrasser på ett sätt som ger ett naturligare utseende. Bergskant och synliga stödmurar ska minimeras. Se planbeskrivningen.
 n₂ Träd ska finnas utmed väg 800, dock ej närmare vägbanekant än 7 meter. Se planbeskrivningen.

PLACERING, UTFORMNING, UTFÖRANDE

- Byggnader ska i huvudsak placeras i överensstämmelse med illustrerade byggnader på plankartan.
 Högstå nockhöjd i meter
 Tak ska täckas med sedum eller annan dagvattenfördrjande vegetation. Fasader ska utformas med en färgkulör med en svårta på minst 50%.

Byggnadsteknik

Byggnader inom 25 meter från Färentunavägen ska utföras så att brandspridning in i byggnaden förhindras eller fördröjs till dess att byggnaden utryms. Fasader ska utföras med obrännbart material och förses med hårdat och lamnerat glas.

Dagvatten ska avledas till dagvattendamm. Dagvatten från hårdgjorda ytor ska renas inom planområdet innan avledning mot dagvattendamm sker. Katastrofskydd ska anläggas inom planområdet.

RISK OCH STÖRNINGSSKYDD

m₁ Verksamheten får inte vara störande för omgivningen.

ADMINISTRATIVA BESTÄMMELSER

Planavgift ska inte tas ut vid bygglov.
 Detaljplanen berör ingen allmän plats och kommunen är inte huvudnär för mark inom planområdet. Genomförandetiden är 5 år från den dag detaljplanen vinner laga kraft.
 Bygglov får ej lämnas förrän lösning för avledning av dagvatten till dagvattendamm redovisas.

Fastighetsindelning

— ◆ —◆— Områdets indelning i fastigheter, 4 sep 18 § 1

UPPLYSNINGAR

Hela planområdet ingår i yttre vattenskyddsområde för Östra Mälaren för vilka särskilda föreskrifter gäller.

Vid schaktinsarbete måste särskilt uppmärksammas om eventuell förekomst av arkeologiskt fynd. Anmälningsplikt råder enligt kulturminneslagen om en fornlämnning påträffas inom planområdet. Särskilda skyddsåtgärder ska beaktas vid bergskärning, vilka anges i dokumentet "Naturvärdesinventering" på sidorna 7-8, framtaget av Sven A Hemmelin AB, 2013-08-29.

ILLUSTRATIONER

— — — — — Illustrationslinje
 [] Illustrerad byggnad

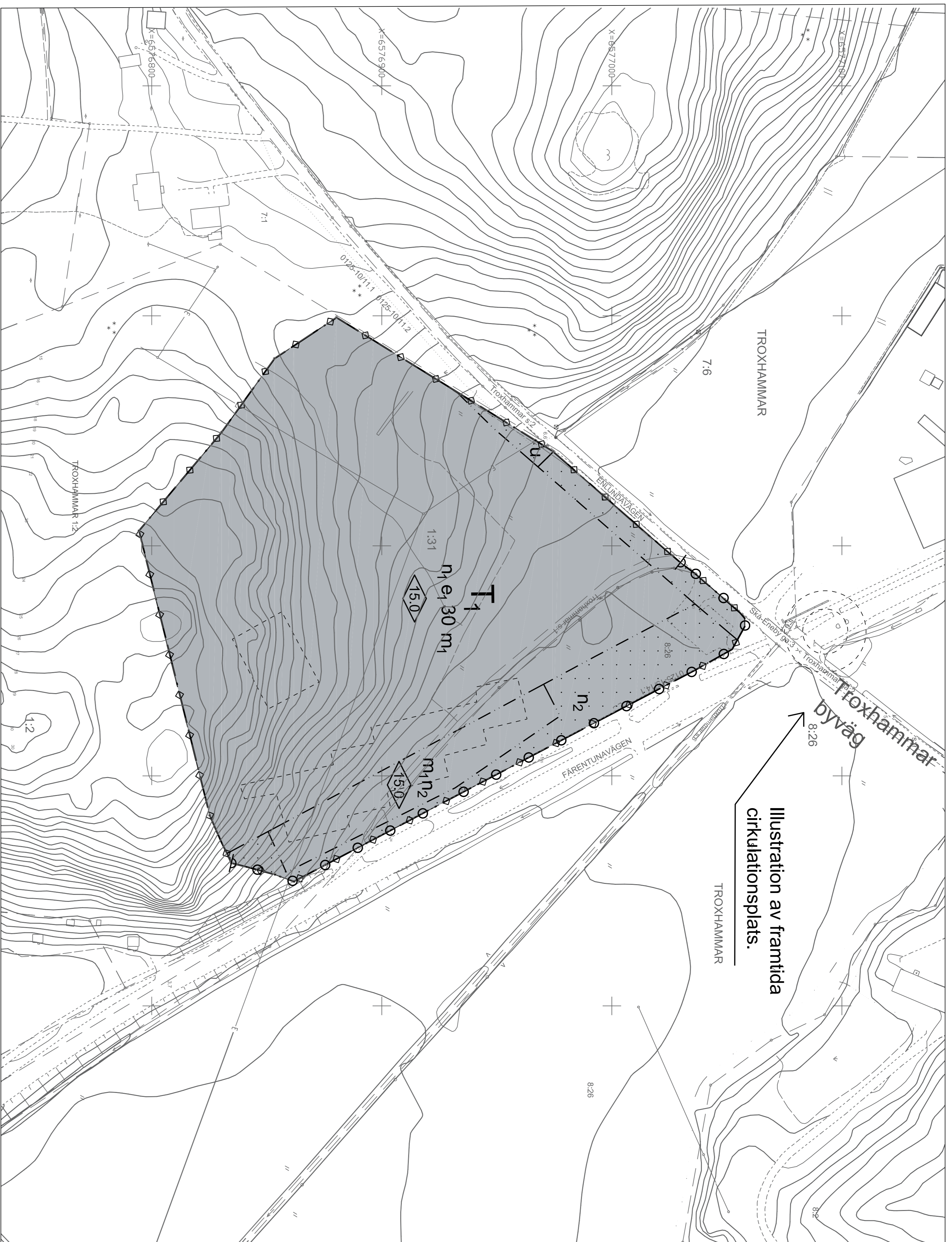
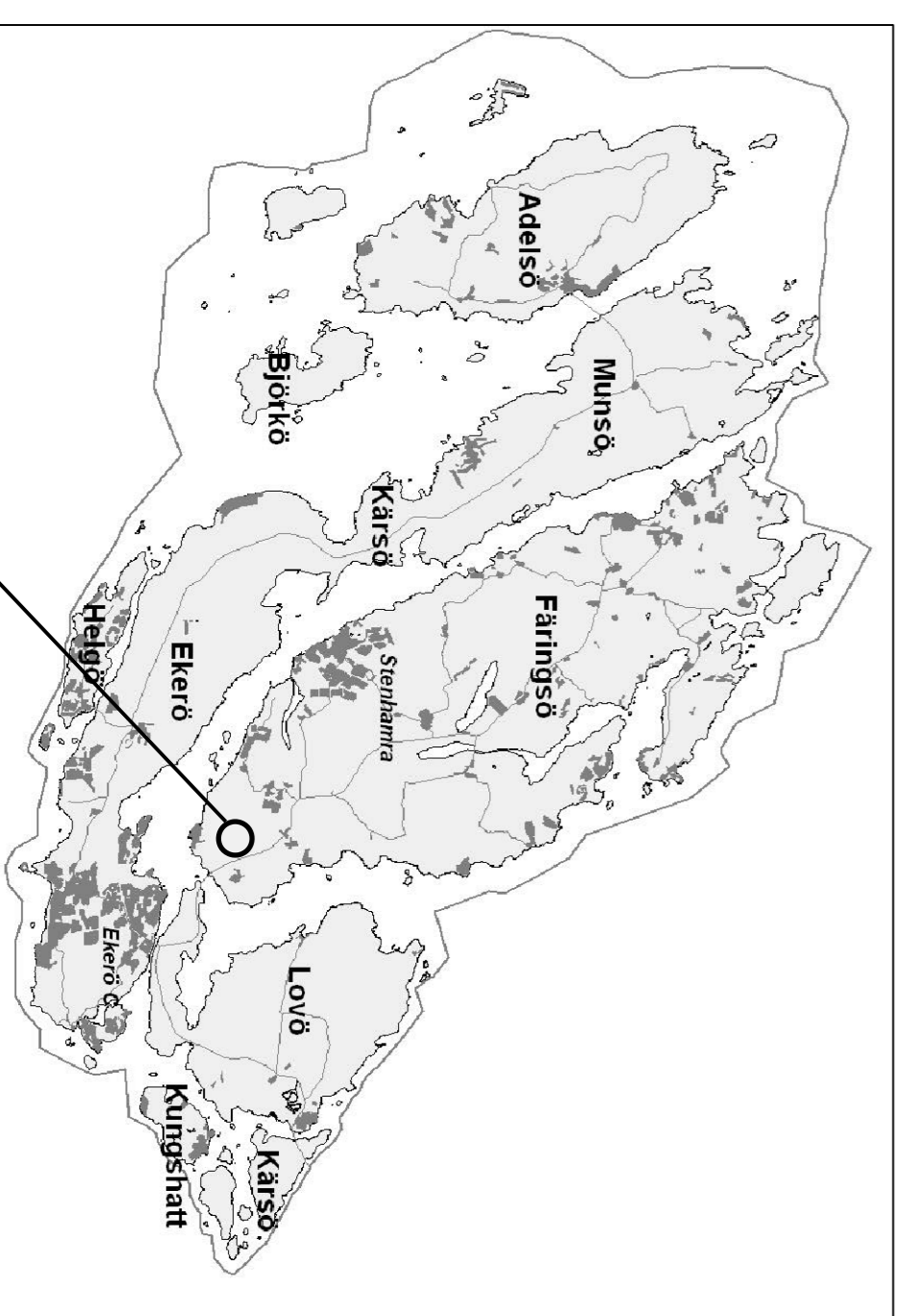
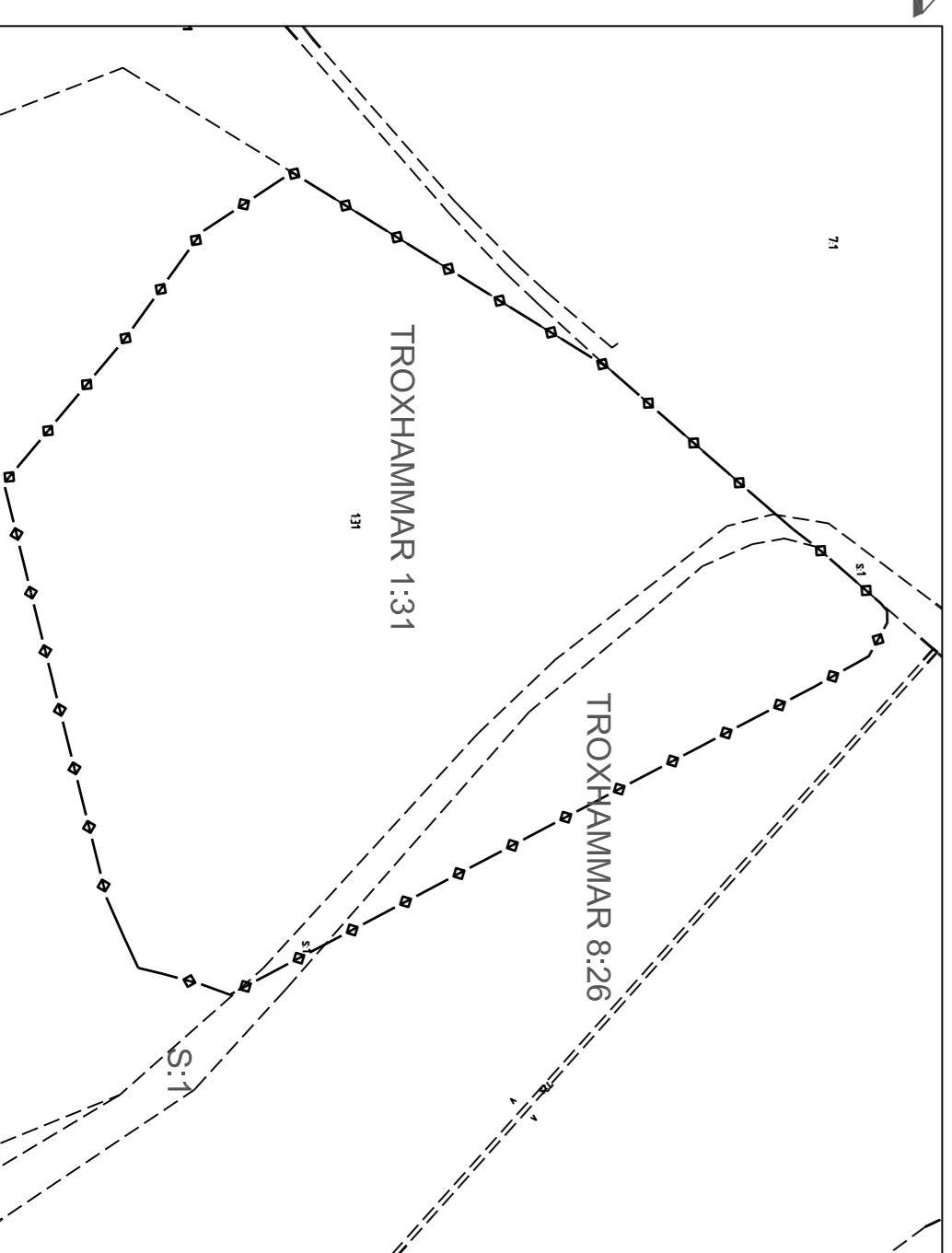


Illustration av framtida cirkulationsplats.

Skala 1:1000 i A1 och 1:2000 i A3
 0 10 20 30 40 50
 100 m



PLANOMRÅDE



FASTIGHETSINDELNING

Grundkartan är i huvudsak baserad på flygfotografier tognr. 2012, Kortnät Br-objurford 2018-02-12 med ny fastighetsinformation, Koordinatsystem: Smevel 99 18 00, R102000

Kartbeteckningar i grundkartan

- Fastighetsgräns
- Tråkgräns
- Servitutt/vägnät
- Agostlagräs
- Vegetant
- Stodtur
- Släkel
- Heck
- Stidje
- Symbol sker/äng
- Symbol barskog
- Symbol löskog
- Symbol berg
- Koordinatryss
- Markhöjd
- 000 Fastighetsindelning
- Höjdnuror, ekvidens 1 m
- Befintliga byggnader
- Fortlägning



EKERÖ KOMMUN

DETALJPLAN FÖR

ENLUNDA BUSSEDEPÅ

(DEL AV FASTIGHETEN TROXHAMMAR 1:2 M.F.U) PÅ FÄRINGSÖ, I EKERÖ KOMMUN, STOCKHOLMS LÄN

UPPRÄTTAD 1 MARS 2018 AV MILJÖ- OCH STADSBYGGNADSKONTORET

TOMMIE ERIKSSON MILJÖ- OCH STADSBYGGNADSCHEF

GRANSKNING
 STANDARD-FÖRFARANDE

Resultat	instans
Godekunnat	KS
Antagande	KF
Laga kraft	

Paragraf
 XXXX
 Daterat
 PLAN 2017 10