

## Överenskommelse om fastighetsreglering för bussdepå

och

### ansökan om lantmäteriförrättning

#### § 1 Överenskommelse

Ekerö kommun har antagit en detaljplan, detaljplan för Enlunda bussdepå, som har vunnit laga kraft. Detaljplanen redovisar bl.a. en ny bussdepå på kvartersmark. Ägarna till de delägande fastigheter i Troxhammar S:1 och Ekerö kommun (212000-0050), ägare till fastigheten Troxhammar 1:31 i Ekerö kommun, har träffat följande överenskommelse om fastighetsreglering för att möjliggöra genomförandet av bussdepån.

#### § 2 Ansökan

Sökandena enligt nedan ansöker härmed om fastighetsreglering genom lantmäteriförrättning.

#### § 3 Förättningsmyndighet

Ansökan inges till Lantmäteriet, Fastighetsbildning, 801 82 Gävle.

#### § 4 Berörda fastigheter

Fastigheterna Troxhammar S:1 och Troxhammar 1:31, båda i Ekerö kommun.

#### § 5 Berörda rättigheter i övrigt

0125-15/14.1 ledningsrätt avseende starkström

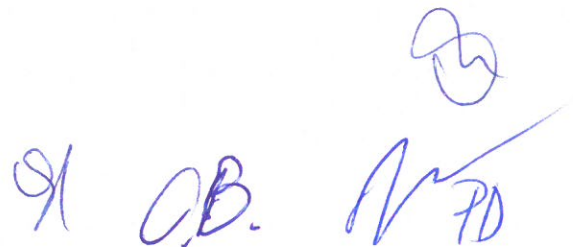
Ägaren till de delägande fastigheterna i Troxhammar S:1 garanterar att det berörda området av fastigheten i övrigt inte belastas av några inteckningar, nyttjanderätter, servitut eller ledningsrätter.

#### § 6 Sökanden

1. Ekerö kommun, (212000-0050), Box 205, 178 23 Ekerö, ägare till fastigheten Troxhammar 1:31 i Ekerö kommun.
2. Anders Blomkvist (520220-1058), Troxhammar gård, 179 75 Skå, ägare till fastigheten Troxhammar 8:1 i Ekerö kommun.
3. Petra Danielsson (630311-6245) och Jonas Danielsson (660102-0099), Enlundavägen 13, 179 75 SKÅ, ägare till fastigheten Troxhammar 7:1 i Ekerö kommun
4. Ebba Hammarström (610523-1309), Edebyvägen 7, 178 93 Drottningholm, och Eric Hammaström (630423-1191), Edebyvägen 9, 178 93 Drottningholm, ägare till fastigheten Troxhammar 2:14 i Ekerö kommun.

#### § 7 Övriga berörda rättighetshavare

Ellevio AB, Box 242 07, 104 51 Stockholm



Handwritten signatures in blue ink at the bottom right of the page, including a circular stamp and several initials.

### § 8 Överföring

Fastighetsreglering ska ske genom att del av fastigheten Troxhammar S:1 – ett område om cirka 1 184 m<sup>2</sup> som markerats med blå färg i **bilaga 1** – överförs till fastigheten Troxhammar 1:31.

Sökandena förbinder sig att godkänna de mindre avvikelser avseende arealen som kan uppstå vid den slutliga förrättningen.

### § 9 Ersättning

I förrättningen ska beslutas

**att** ägaren av fastigheten Troxhammar 1:31 ska betala likvidersättning till ägarna av de delägande fastigheterna till Troxhammar S:1 med 1 110 000 kr och

**att** likvidersättningen skall fördelas utifrån delägande fastigheters andel i Troxhammar S:1

**att** likvidersättningen ska betalas till respektive delägare senast en månad efter att ersättningsbeslutet vunnit laga kraft.

Betalning ska ske till av respektive delägare anvisat bankkonto.

Sökandena är överens om att ytterligare likvidersättning eller ersättning för skada inte ska utgå med anledning av denna fastighetsreglering.

### § 10 Tillträde

Sökandena yrkar gemensamt att lantmäterimyndigheten ska besluta att tillträde ska ske så snart fastighetsbildningsbeslutet vunnit laga kraft.

### § 11 Förtida tillträde

Delägarna till fastigheten Troxhammar S:1 medger att kommunen, eller den kommunen sätter i sitt ställe, på egen bekostnad får undersöka och besiktiga fastigheten för att utreda de geotekniska förutsättningarna m.m innan fastighetsbildningsbeslutet vinner laga kraft.

### § 12 Belastande rättigheter m.m.

Föreliggande officialrättigheter enligt fastighetsregisterutdrag, **bilaga**, påverkas inte av fastighetsregleringen.

### § 13 Förrättningskostnaderna

Kostnaderna för fastighetsregleringen ska betalas av ägaren till fastigheten Troxhammar 1:31.

Förrättningshandlingarna ska skickas till ägaren av fastigheten Troxhammar 1:31.

gl O.B. W PD

**§ 14 Skick**

Berört område av Troxhammar S:1 överförs i nu befintligt skick.

Ägarna av fastigheten Troxhammar S:1 står faran för det berörda området av fastigheten fram till dagen för tillträdet. Från och med tillträdet, står ägaren till fastigheten Troxhammar 1:31 faran för skada eller annan försämring av det berörda området av fastigheten Troxhammar S:1.

Skulle det berörda området av fastigheten Troxhammar S:1 skadas eller på annat sätt försämrats före fastighetsbildningsbeslutet ska ägaren av fastigheten Troxhammar 1:31 stå fast vid denna överenskommelse och ansökan om lantmäteriförrättning. Ersättning som utgår på grund av försäkring eller från skadevällare eller på grund av annan försämring ska tillfalla ägaren av fastigheten Troxhammar 1:31.

**§ 15 Ny ägare**

Av 4 kap. 40 § FBL följer att om fastighet övergått till ny ägare under förrättningen får denne icke rubba vad den förre ägaren medgivit eller godkänt. Ägarna till de delägande fastigheterna till Troxhammar S:1 är medveten om sin skyldighet att upplysa eventuell ny ägare om denna överenskommelse och dess innebörd.

**§ 16 Brott mot denna överenskommelse**

Sökande som bryter mot denna överenskommelse och ansökan genom att motverka förrättningens genomförande enligt denna överenskommelse eller annorledes ska fullt ut ersätta den andra sökanden den skada denne därigenom lider.

**§ 17 Villkor för överenskommelsen**

Denna överenskommelse förutsätter för sin giltighet att kommunstyrelsens arbetsutskott i Ekerö kommun godkänner denna överenskommelse senast den 15 mars 2019.

---

SH C.B M 70



Denna överenskommelse och ansökan är upprättad i fem (5) likalydande exemplar varav sökandena tagit var sitt och det femte ska ges in till lantmäterimyndigheten.

Ekerö den

För Ekerö kommun, ägare till  
fastigheten Troxhammar 1:31

Ekerö den

14/2-19

För Troxhammar 8:1

Anders Blomkvist

Ekerö den

14/2 2019

För Troxhammar 7:1

Petra Danielsson

Jonas Danielsson

Ekerö den

15/2-19

För Troxhammar 2:14

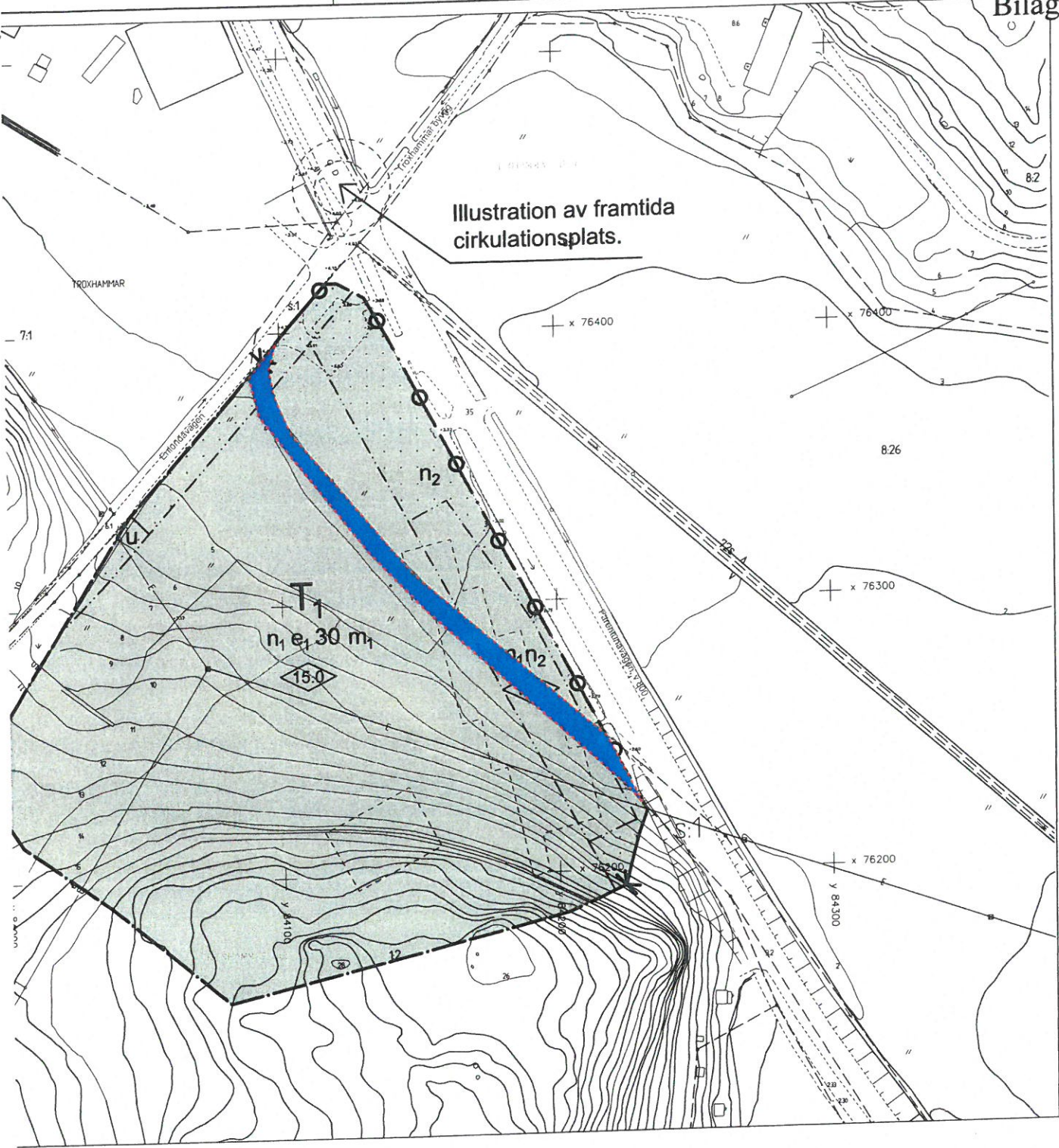
Ebba Hammarström

Eric Hammarström

81

77

- PLAI
- Följande bestämr
- GRÄN
- — — — —
- ANVÄ
- Kvarte
- 
- UTNY
- e, 30
- BEGR
- 
- u
- MARK
- Mark o
- n<sub>1</sub>
- n<sub>2</sub>
- In-och
- o —
- PLACE
- Byggnac
- plankart
- ◊ 15.0
- Tak ska
- Fasader
- Byggnac
- Byggnade
- förhindra:
- och fönst
- Dagvatten
- planområ
- planområ
- RISK O
- m<sub>1</sub>
- ADMINI
- Planavgift
- Detailplan
- Genomför
- Bygglov få
- UPPLYS
- Planen är
- Hela plan
- gäller.
- Vid schakt
- Anmälning
- Särskilda :
- inventering
- ILLUSTF
- — — — —



Grundkartan är upprättad hösten 2009 och reviderad Juni 2011. Kartan är upprättad delvis genom nymätning. Kartan är uppdaterad med ny ledningsrätt 2013-11-11 (0125-10/11.1) Utredning av samfällighetsområden/gränser har inte gjorts. Koordinatsystem ST74, RH00



GRUNDKARTANS BETECKNINGAR

- — — — — Traktgräs
- — — — — Fastighetsgräs
- 000 Fastighetsbeteckning
- Byggnader
- Staket
- Häck
- Väg
- Dike
- Strandlinje
- Nivåkurvor
- + Rutnätpunkt
- Fornlämning

**EM KC**

**DETALJ ENLU**

( DEL AV F/ PÅ FÄRING

UPPRÄTTAC AV STADSA

JOHAN AND MILJÖ- OCH

*Handwritten signature and initials in blue ink.*



# Fastighetsinformation



## Ekerö Troxhammar S:1

Distrikt: Färingsö

Riksnöckel: 010447033

Internnyckel: 10447033

Status: Levande

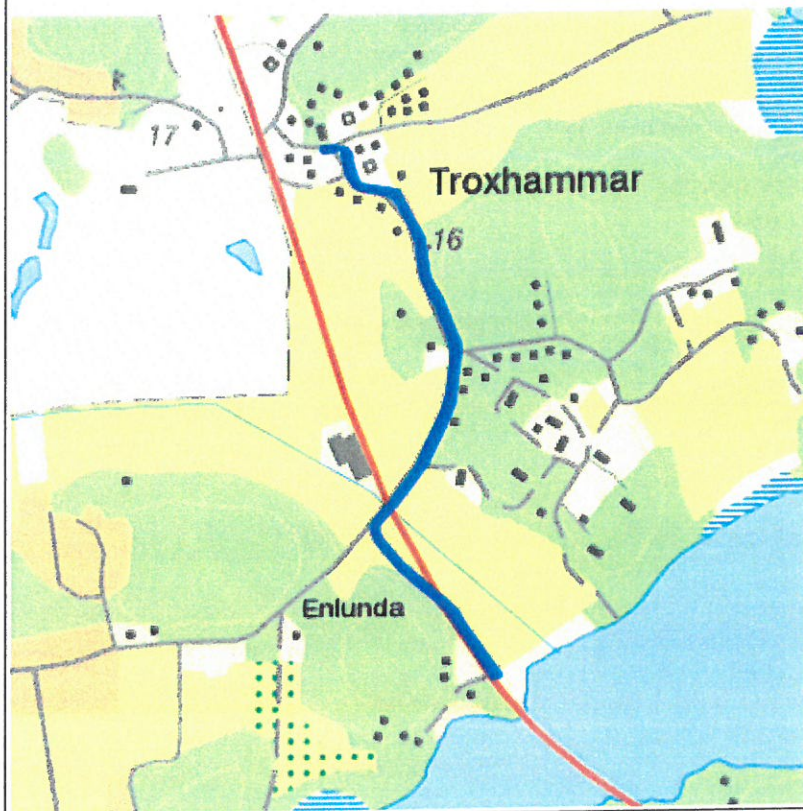
Ajourdatum IM:

Ajourdatum FR: 2017-05-18

Lantmäteriförrättning pågår på dagboksnummer 151171 (20151027)

Lantmäteriförrättning pågår på dagboksnummer 171494 (20170720)

Lantmäteriförrättning pågår på dagboksnummer 171687 (20170829)



### Anmärkning församling

Socken: Skå

### Tidigare beteckning

(Uppgifter saknas)

### Ursprung

(Uppgifter saknas)

### Avregistrerad till

(Uppgifter saknas)

### Adress

(Uppgifter saknas)

### Areal

Totalt/Område	Landareal (Kvm)	Vattenareal (Kvm)	Totalareal (Kvm)
Totalt:	78	0	78
2	78	0	78

### Anmärkning

AREALUPPGIFT OMRÅDE 1 SAKNAS

### Koordinater

#### Område: 1

Koordinatpar

X-Koord

Y-Koord

Lokalt - SWEREF 99 18 00

6577694,9

137268,2

2019-01-29

## Avskild mark

(Uppgifter saknas)

## Rättigheter

Län	Akt	Rättighetstyp	Status	Ändamål
A	<a href="#">0125-02/55.1</a>	Officialservitut	Levande	Utrymme
<b>Aktdetaljer</b>				
<i>Åtgärd</i>	<i>Datum</i>	<i>Senast ändrad</i>	<i>Under ajourf</i>	<i>Karta och status</i>
ANLF	2002-12-19		N	108523
Län	Akt	Rättighetstyp	Status	Ändamål
A	<a href="#">0125-04/25.3</a>	Officialservitut	Levande	Grindförbud
<b>Aktdetaljer</b>				
<i>Åtgärd</i>	<i>Datum</i>	<i>Senast ändrad</i>	<i>Under ajourf</i>	<i>Karta och status</i>
ANLF	2006-03-09		N	10852
Anmärkning/beskrivning: EJ REDOVISAD PÅ KARTBLADET				
Län	Akt	Rättighetstyp	Status	Ändamål
A	<a href="#">0125-14/27.1</a>	Officialservitut	Levande	Utrymme
<b>Aktdetaljer</b>				
<i>Åtgärd</i>	<i>Datum</i>	<i>Senast ändrad</i>	<i>Under ajourf</i>	<i>Karta och status</i>
ANLF	2015-08-11		N	
Län	Akt	Rättighetstyp	Status	Ändamål
A	<a href="#">0125-14/27.2</a>	Officialservitut	Levande	Röjningsrätt
<b>Aktdetaljer</b>				
<i>Åtgärd</i>	<i>Datum</i>	<i>Senast ändrad</i>	<i>Under ajourf</i>	<i>Karta och status</i>
ANLF	2015-08-11		N	
Län	Akt	Rättighetstyp	Status	Ändamål
A	<a href="#">0125-15/14.1</a>	Ledningsrätt	Levande	Starkström
<b>Aktdetaljer</b>				
<i>Åtgärd</i>	<i>Datum</i>	<i>Senast ändrad</i>	<i>Under ajourf</i>	<i>Karta och status</i>
LEDF	2015-11-04		N	
Län	Akt	Rättighetstyp	Status	Ändamål
A	<a href="#">0125-15/39.1</a>	Ledningsrätt	Levande	Starkström
<b>Aktdetaljer</b>				
<i>Åtgärd</i>	<i>Datum</i>	<i>Senast ändrad</i>	<i>Under ajourf</i>	<i>Karta och status</i>
LEDF	2016-07-07		N	
Län	Akt	Rättighetstyp	Status	Ändamål
A	<a href="#">0125-87/3.2</a>	Officialservitut	Levande	Utrymme
<b>Aktdetaljer</b>				
<i>Åtgärd</i>	<i>Datum</i>	<i>Senast ändrad</i>	<i>Under ajourf</i>	<i>Karta och status</i>
ANLF	1987-05-12	2006-03-09	N	108523, Rättigheten finns på fler än en karta
Anmärkning/beskrivning: YTTERLIGARE KARTBLAD: 10852 EJ REDOVISAD PÅ KARTBLADET				
<b>Hänvisning</b>				
<i>Löpnr</i>	<i>Akt</i>	<i>Åtgärd</i>	<i>Datum</i>	<i>Hänvisningstyp</i>
2	<a href="#">0125-89/67</a>	ANLF		Berörkrets ändrad
3	<a href="#">0125-04/23</a>	ANLF	2006-03-09	Berörkrets ändrad
<b>Ursprungsakt</b>				
<i>Löpnr</i>	<i>Akt</i>	<i>Åtgärd</i>		
1	<a href="#">A-0125-87/3.1</a>	Ursprung		
Län	Akt	Rättighetstyp	Status	Ändamål
A	<a href="#">0125-87/3.3</a>	Officialservitut	Levande	Utrymme
<b>Aktdetaljer</b>				
<i>Åtgärd</i>	<i>Datum</i>	<i>Senast ändrad</i>	<i>Under ajourf</i>	<i>Karta och status</i>
ANLF	1987-05-12	2006-05-24	N	108523
Anmärkning/beskrivning:				

<b>Inskrivningar</b>	(Uppgifter saknas)
<b>Anteckningar</b>	(Uppgifter saknas)
<b>Noteringar (kommunspezifika)</b>	(Uppgifter saknas)
<b>Område</b>	(Uppgifter saknas)
<b>Byggnader</b>	(Uppgifter saknas)

--- Listan slut ---

*A.B. M PD*

2019-01-29