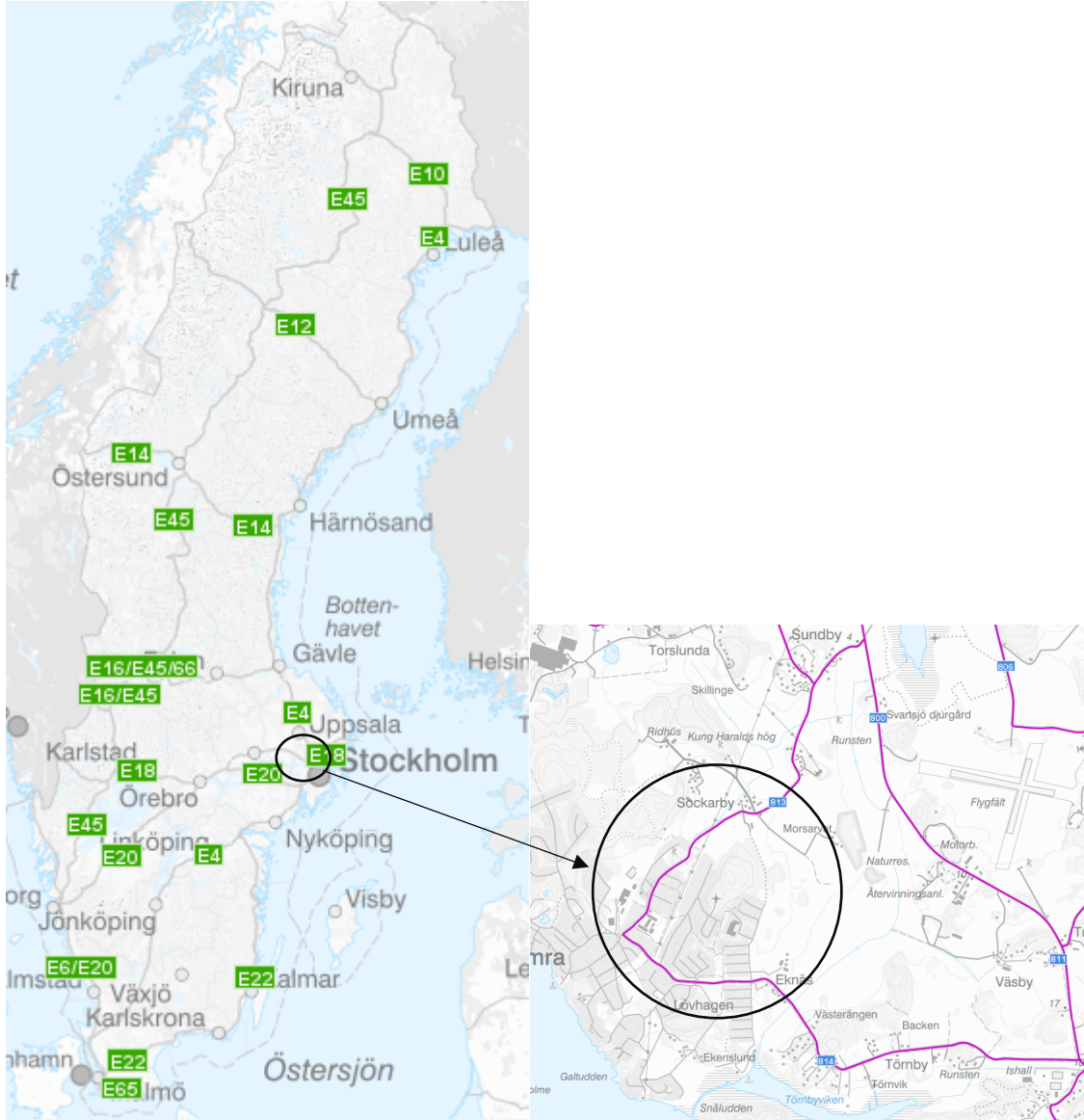
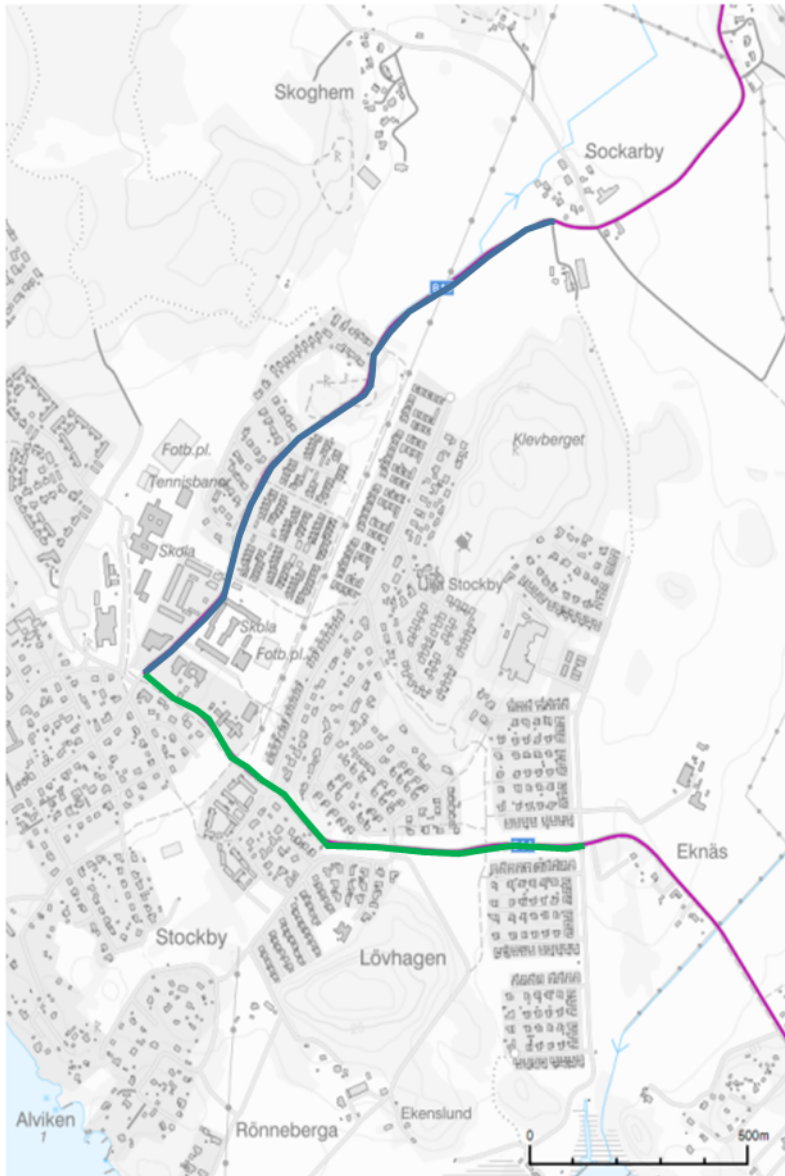


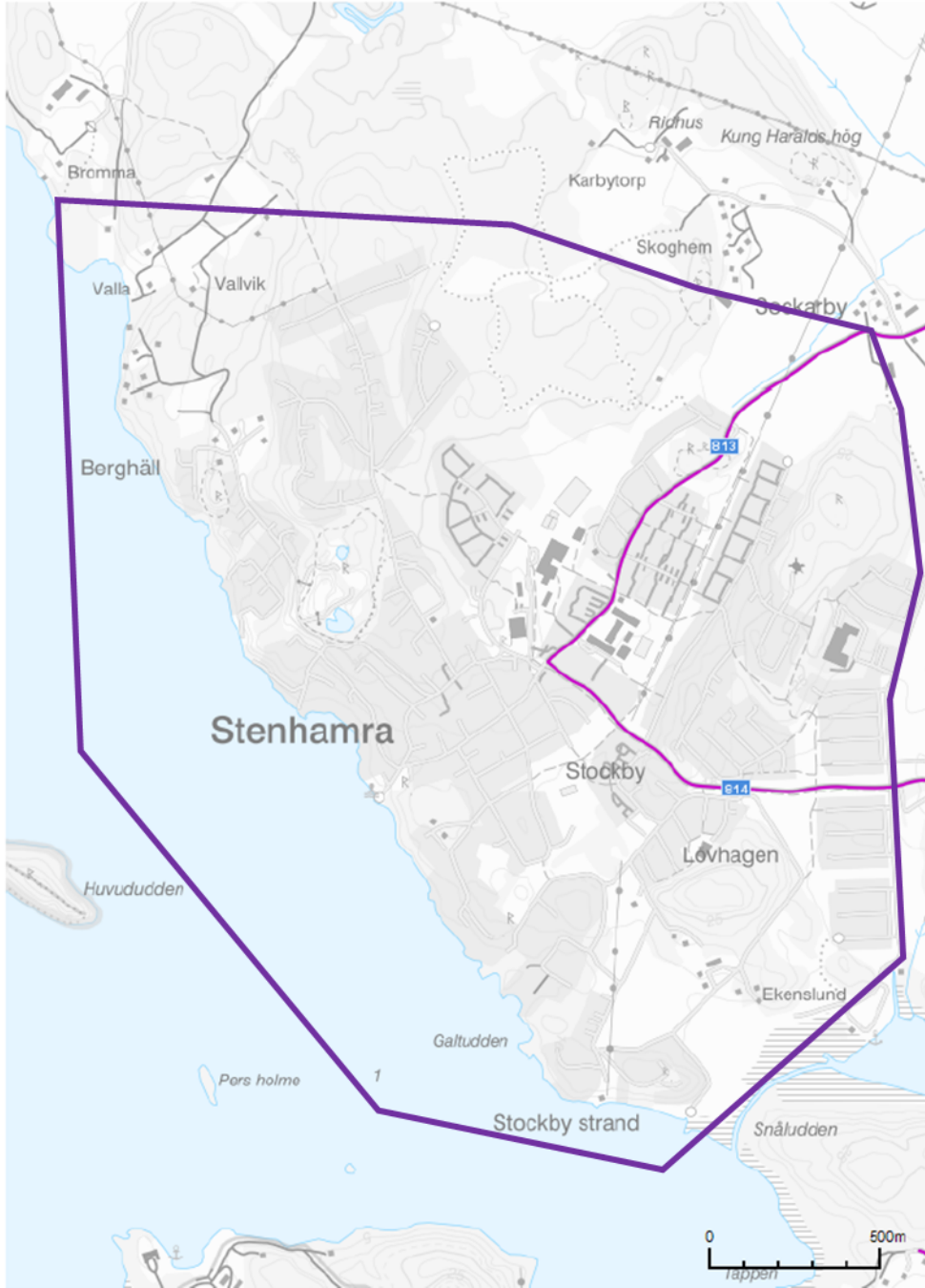
Bilaga 1 – översiktskarta Stenhamra



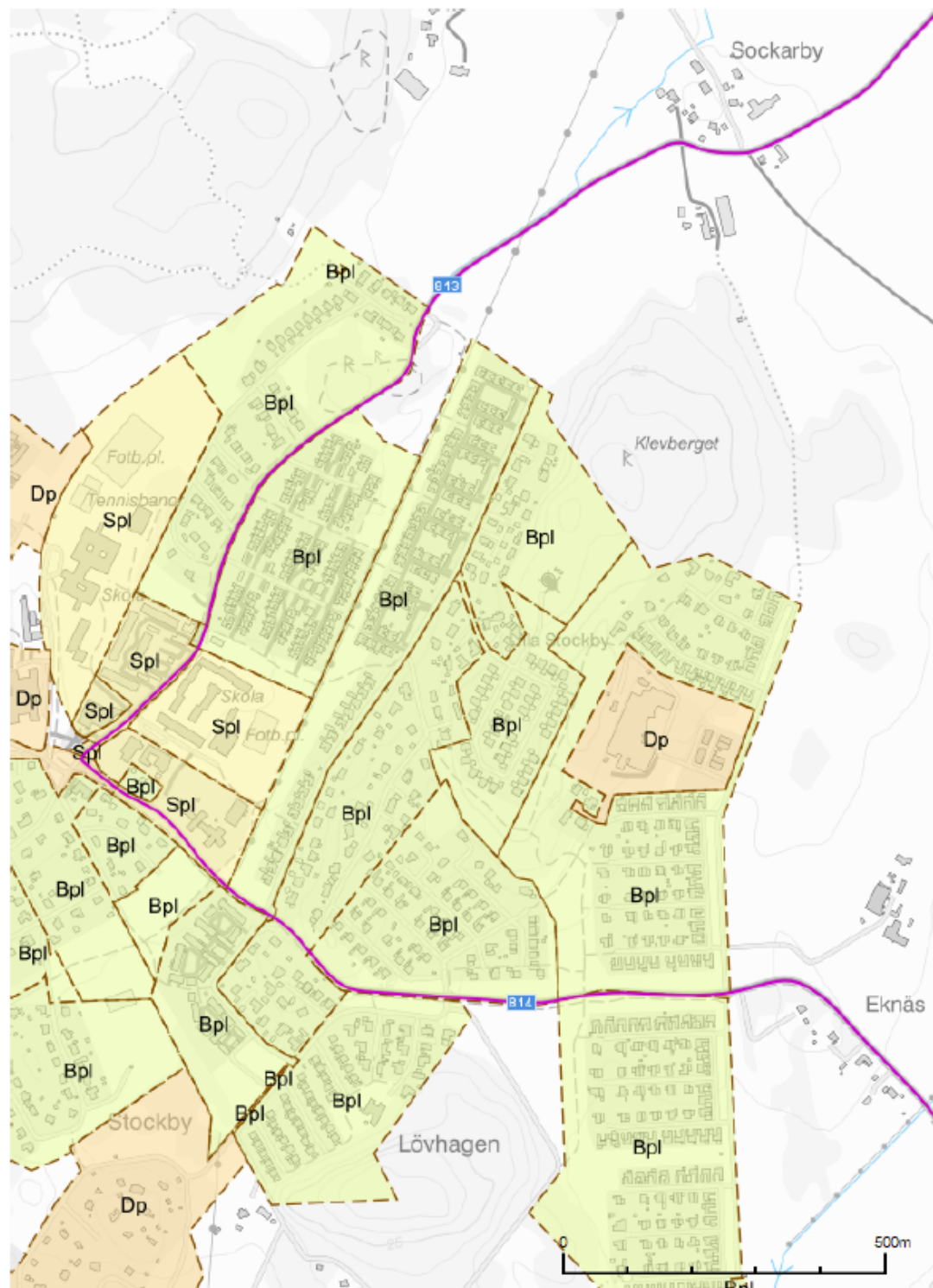
Bilaga 2 – Berörda sträckor väg 813, Solbackavägen (blå markering)
och väg 814, Stenhamravägen (grön markering)



Bilaga 3 – förslag utökat väghållningsområde för Ekerö kommun, satellitområde Stenhamra tätort.



Bilaga 4 – gällande detaljplaner



© Lantmäteriet, Geodatasamverkan

Skala 1:8000 (på A4)

2023-04-12

Bilaga 5 – pågående detaljplaner

