

A scenic view of a wooden promenade by a lake. The promenade is made of dark wood and runs along the water's edge. The water is calm, reflecting the sky and the surrounding trees. In the background, there are more trees and a building with a red roof. A blue sign with a white circle and a red border is visible on the promenade. The overall atmosphere is peaceful and natural.

STRANDPROMENADEN - EKERÖ CENTRUM

UTGÅNGSPUNKTER

Göra Tappströms vatten nåbart

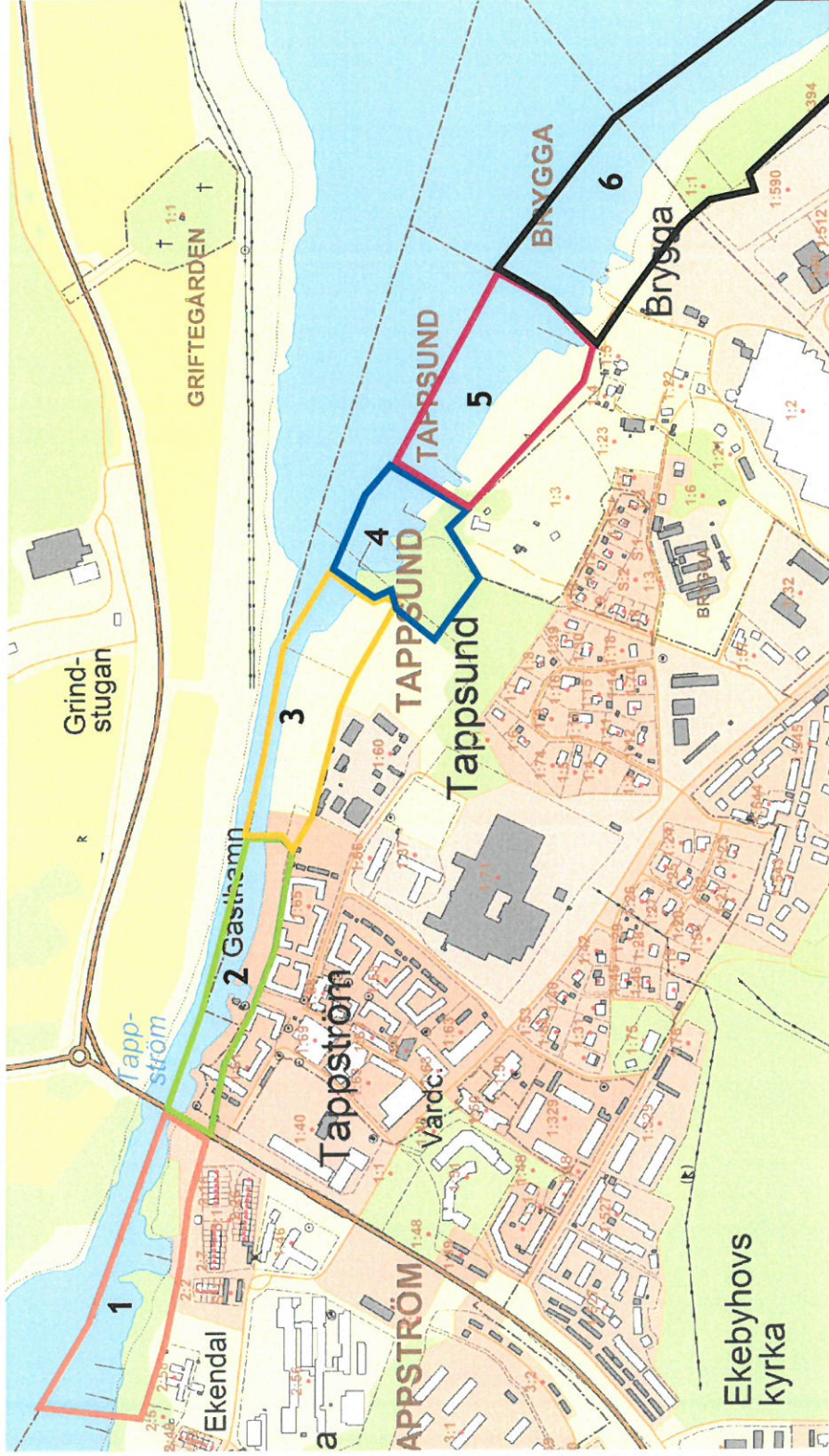
- Båtar ska kunna lägga till tillfälligt
- Båtbryggor för permanent båtplats
- Boende och besökare ska kunna dingla med benen, doppa tårna
- Boende och besökare ska kunna bada
- Vattnet ska synas. Eller ibland inte synas?

Göra promenaden tydlig

- Hur når man ner till vattnet?
- Hur kommer man vidare?
- Skyltning, identitet som leder besökaren. Enhetlig utrustning. Konstprojekt hela vägen?

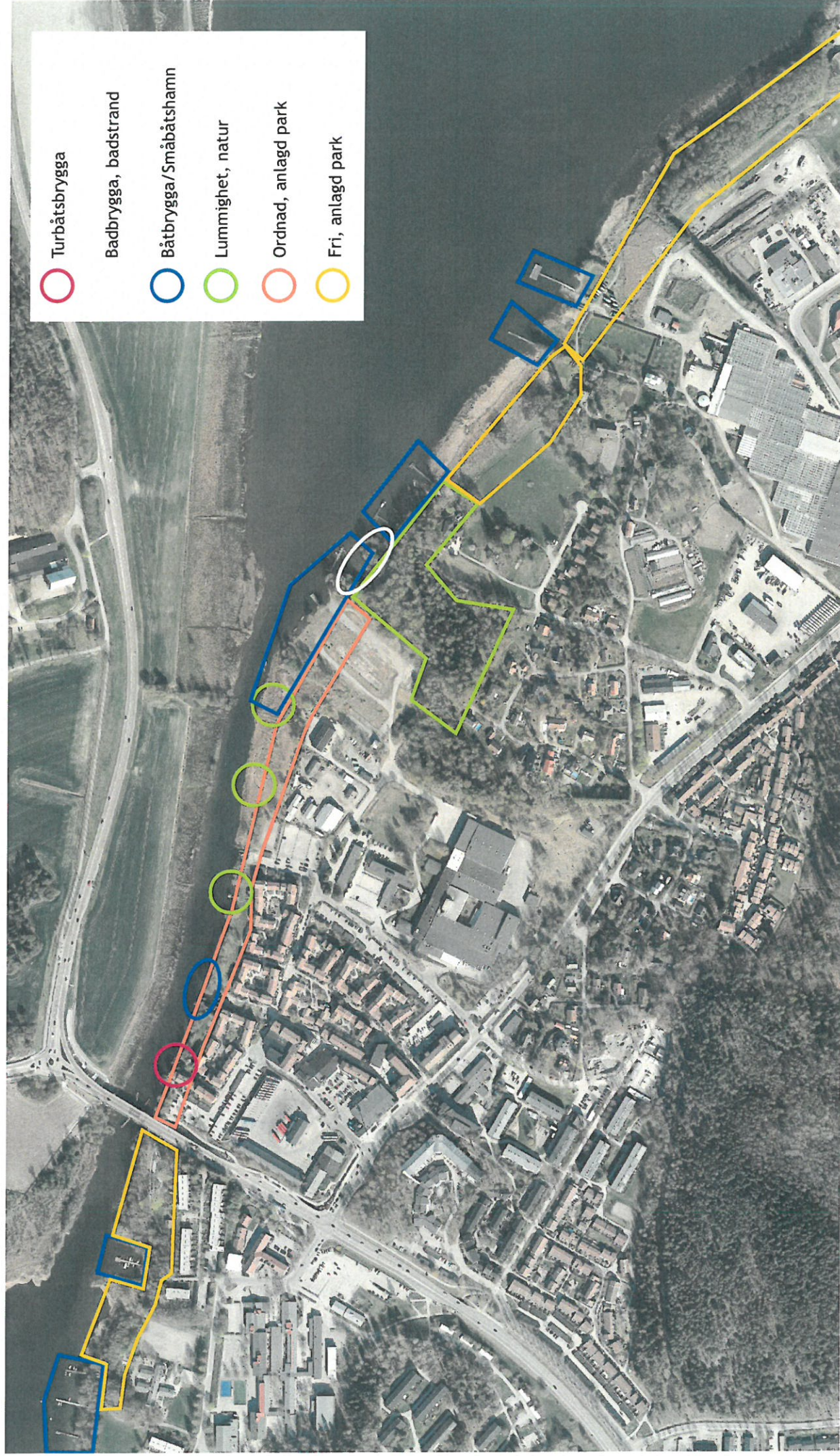
Trygghet

- Vilka sträckor ska uppmuntra till passage i mörker
- Vilka sträckor ska inte uppmuntra passage vid mörker. Hitta alternativa stråk.
- Belysning



1. Område nedanför Radhusen
2. Befintlig strandpromenad
3. Ekerö Strand
4. Naturområde mellan Ekerö Strand och Fredrikstrandsvägen
5. Fredrikstrandsvägen
6. Fortsättning mot Reningsverket och Jungfrusund

FUNKTIONER OCH KARAKTÄR





INSPIRATION OCH REFERENSBILDER

1. Hornsbergs strandpark, Nyréns Arkitektkontor, 2. Östra hamnen, Västerås, 3. Fyrisvallen, Uppsala, 4. Fyrisån, Uppsala,
5. Hornsbergs strandpark, Nyréns Arkitektkontor, 6. Exempel på brygga i vass, 7. Sundsvall strandpromenad, 8. Brygga i vass, mindre vass kring bryggan, 9. Annorlunda och intressant utformning avträddäck, 10. Fast brygga vid Fyrisån, Uppsala.



OMRÅDE 1



DELSTRÄCKA 1

Väster om Tappströmsbron

IDÉ

Lummighet, uppstammade träd, buskage, "naturligt" en fri anlagd park.

Dagvattendammen är ett trevligt inslag. Kommunen kommer överta skötsel av växtlighet. Trafikverket ansvarar för själva dammens funktion. Kan man ta bort stängslet för att göra den mer tillgänglig?

Idag kan man inte passera nedanför förskolan. Gallra och anlägg en stig som ansluter upp mot Granbacksvägen.

Träbrygga finns med båtar, denna tillhör en båtklubb, öppna upp göra allmänt tillgänglig? Bygga en ny brygga som är allmän?



OMRÅDE 2



DELSTRÄCKA 2 Nuvarande centrum - strandpromenad

IDÉ

Strandpark med punktvis vattenkontakt.

Gräsmatta med uppstammande träd,
parkvägar.

Rusta upp så att det blir en rödtråd mellan
befintlig strandpromenad och fortsättningen
Ekerö Strand. Nytt möbelemang, belysning,
växtlighet osv.

Målpunkter:

- Befintlig turbåtsbrygga
- Befintlig kiosk
- Befintlig träkaj för tillfällig båtangöring
- Befintlig brygga med tak för att sitta på



OMRÅDE 3



DELSTRÄCKA 3 Ekerö Strand

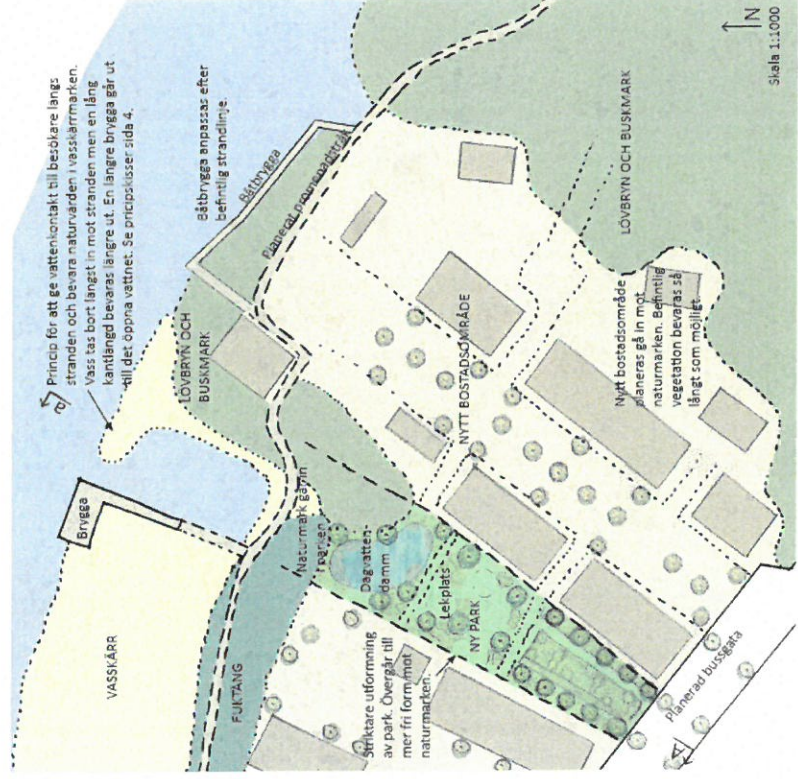
IDÉ

Området förändras helt i samband med bostadsbyggande. Det blir en förlängning av befintlig strandpromenad som en anlagd park. Två badbryggor samt en en småbåtshamn föreslås att anläggas.

I samarbete med Sven A Hermelin, 2015 har riktlinjer för ökat biologiskt mångfald tagits fram som underlag till detaljplanen för Ekerö Strand.

Gestaltungsprogram för detaljplanen: Strandzonen utgörs av en förlängning av den strandpark som finns väster om planområdet. Vassen kommer att sparas till viss del, medan andra delar kommer att muddras för att öka storleken på vattenspegeln. Vissa träd bevaras samtidigt som nya planteras. En grusad gång- och cykelväg går parallellt med fastighetsgränsen som markeras genom en nivåskillnad mellan kvartersmark och gång- och cykelväg. Denna nivåskillnad ska upptas genom en mur med sittmöjligheter i lämpliga lägen. Muren ska gestaltas med tegel eller liknande material. Sittmöjligheter utformas med trä.

VA-ledningar läggs i samma sträckning som promenadstråket.



OMRÅDE 4

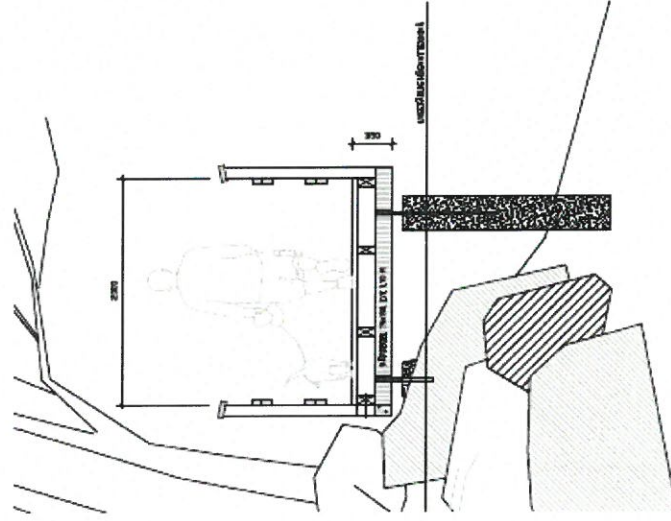


DELSTRÄCKA 4 Genom Skogen

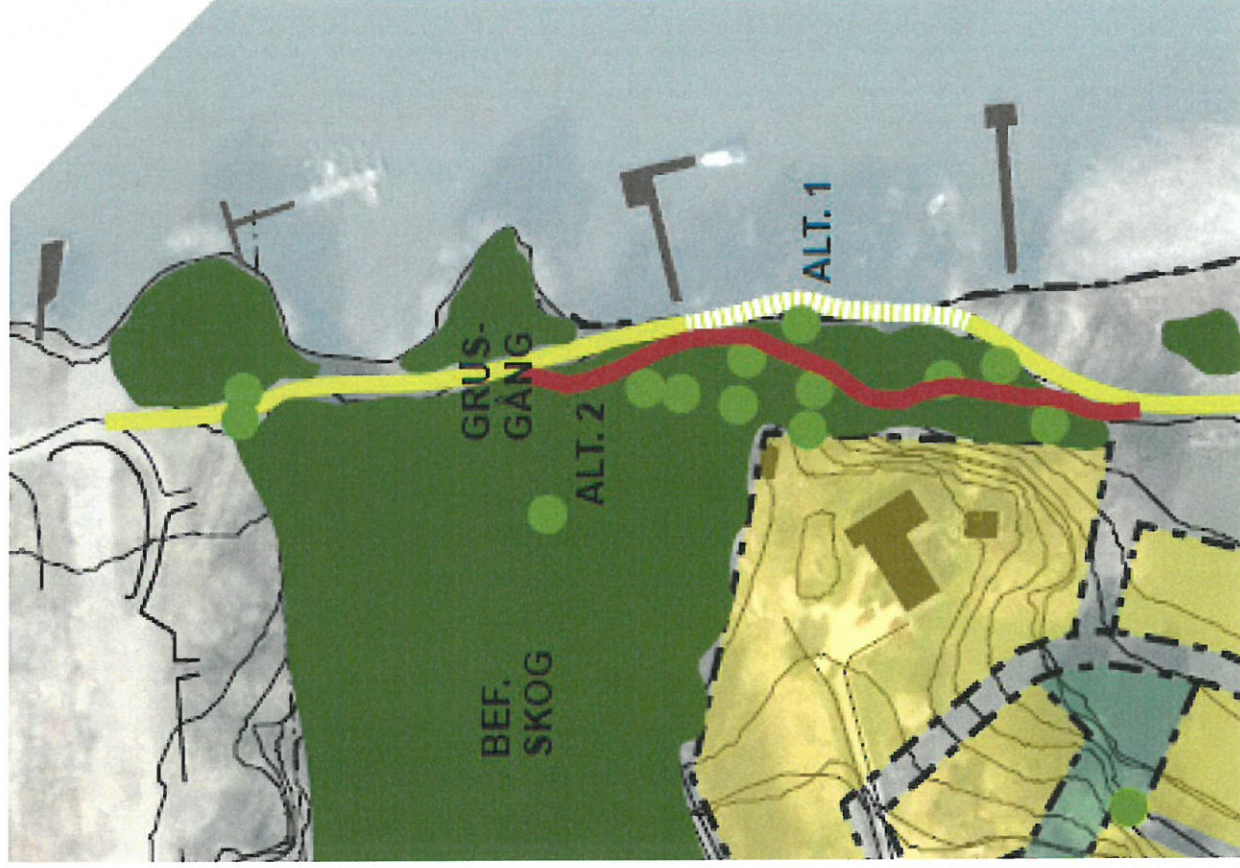
IDÉ

Naturpark - skog

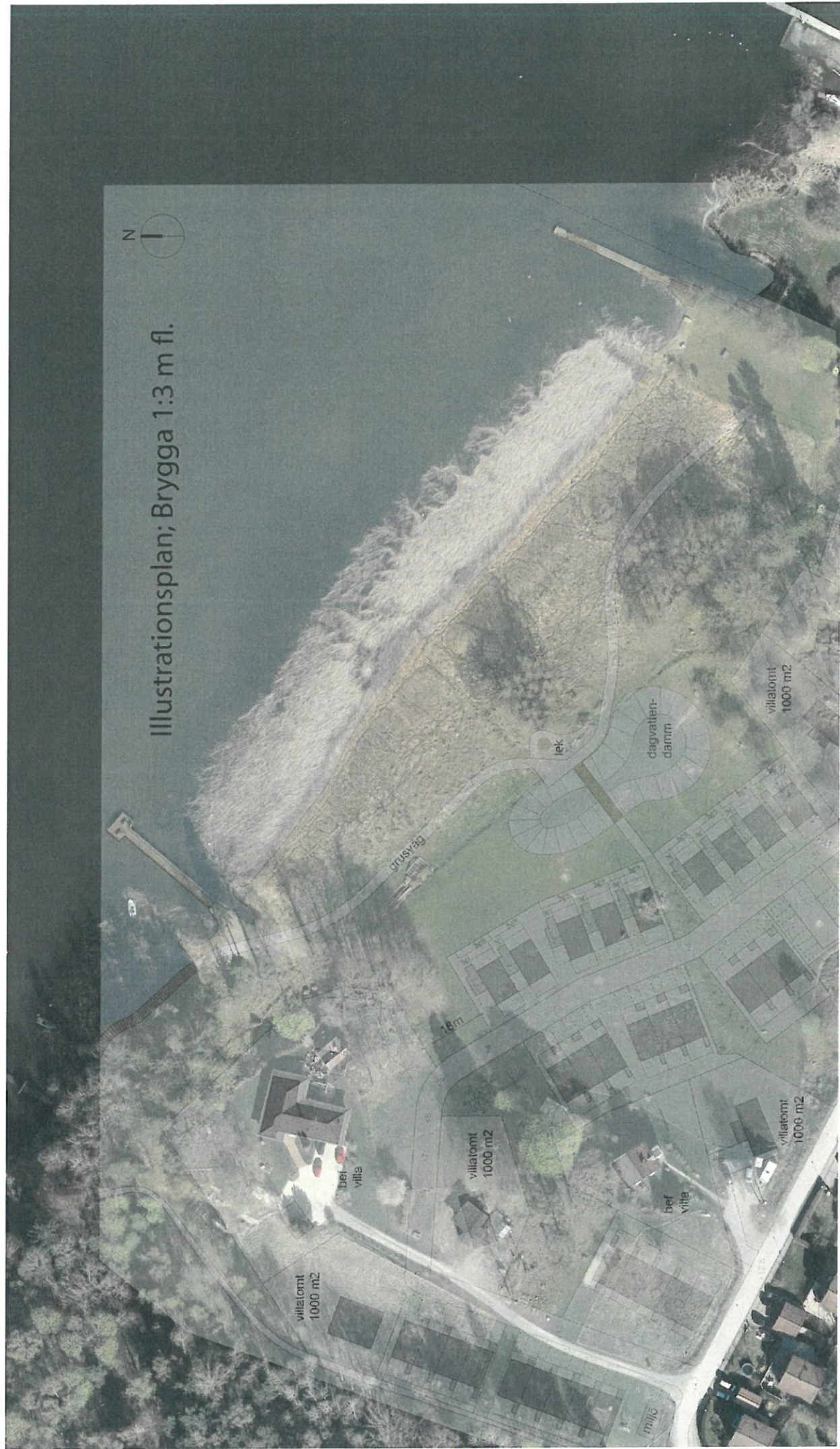
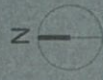
Alt 1 förordas, däremot inte en balkongbrygga. Dragningen kommer bli som ett mellanting mellan alt 1 och 2. Mer lämpligt att anlägga en gångväg i samband med ledningarna för VA. Ledningarna bör ligga på land, sprängas in i slänten med en "vägg" på ena sidan.



Principsektion skala 1:50 Balkongbrygga



Illustrationsplan; Bryggga 1:3 m fl.



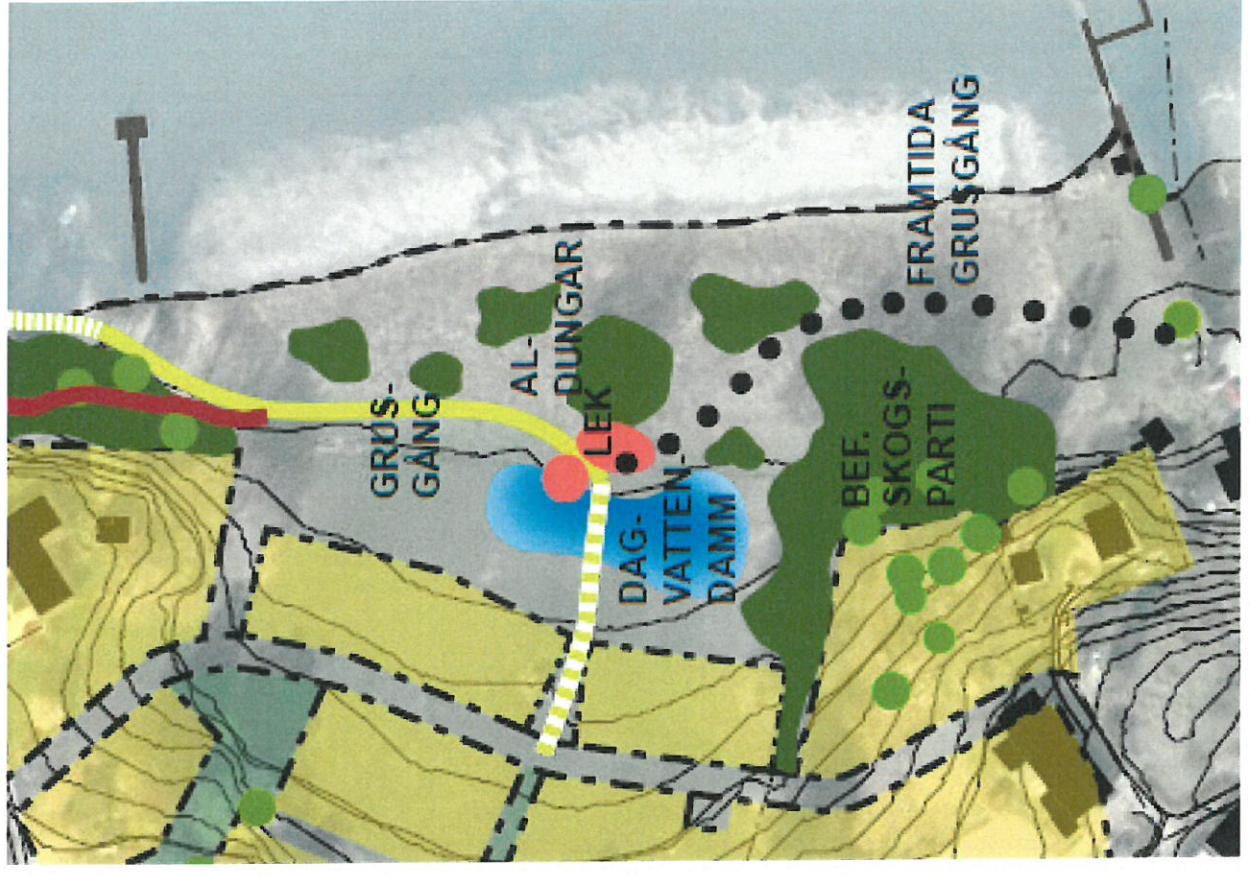
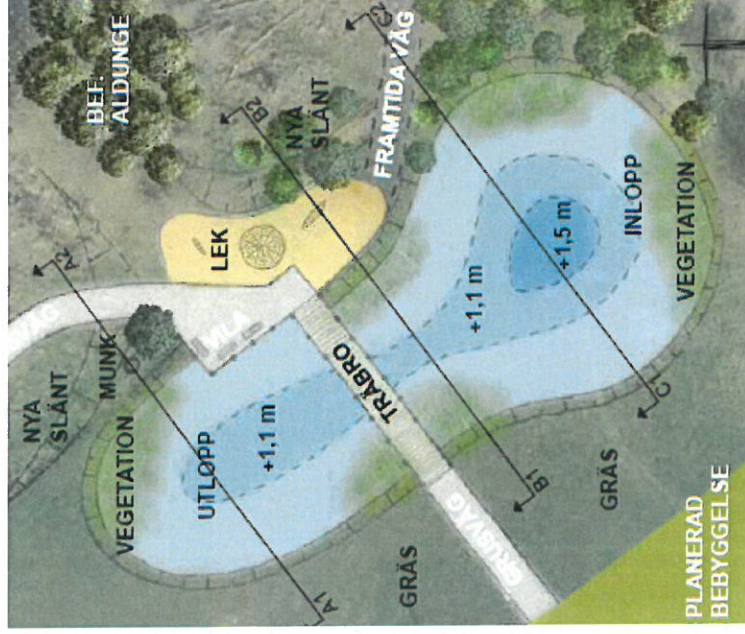
DELSTRÄCKA 5 Fredrikstrandsvägen

IDÉ

En naturlig, fri, anlagd park.

”Utformning av strandpromenaden” är framtagen av Sven A Hermelin AB 2015 som underlag till detaljplan för området. Den redovisar detaljerad utformning av mark, strandpromenad, dagvattendamm, lekplats.

Aldunge och vass kvar. Däremot lägre buskar och sly tas bort.



DELSTRÄCKA 6
Fortsättning mot Reningsverket

IDÉ

Förlängning av strandpromenaden fram till Reningsverket, Jungfrusund är en vision till framtiden.

