

UTREDNING LIS EKERÖ

PM VARV 1 - URVAL

Områden med syfte LIS kan exempelvis avse turistanläggningar som skapar nya arbetstillfällen, såväl som ny bostadsbebyggelse i samhällen som stärker underlaget för kommersiell och social service, men också andra näringsverksamheter med koppling till Mälarens stränder.

ÖVERGRIPANDE/GROV KRITERIEANALYS

En grov kriterieanalys är genomförd för att avgränsa möjliga områden för LIS för kategorierna Natur- och friluftsliv, Turism, Näringsverksamhet och Bostäder. Kriterieanalysen är genomförd med hjälp av GIS.

Kriterier som ska uppfyllas är olika beroende på vilken kategori för användning som avses.

- 1** Måste uppfyllas
- 2** Lokala förutsättningar tas in och utreds för en detaljerad bedömning
- 3** Behöver inte uppfyllas

	Natur och friluftsliv	Turism	Näringsverksamhet	Bostäder
Området har nära till kommunikationsstråk <i>Kommentar: Närhet till allmän eller enskild väg samt kollektivtrafik.</i>	3	3	2	1
Området har tillgång eller närhet till befintligt ledningsnät för el <i>Kommentar:</i>	3	2	2	1
Området har närhet till eller bedöms ha möjlighet att förstärka underlag för service <i>Kommentar:</i>	3	2	2	1
Området kan etablera eller utveckla befintlig närings- eller turistverksamhet <i>Kommentar:</i>	3	1	1	3
Området kan etablera eller utveckla befintligt friluftsliv <i>Kommentar:</i>	1	3	3	3
Vid exploatering inom ett område av riksintresse för naturvård får exploateringen inte påverka naturvärdena negativt <i>Kommentar:</i>	1	1	1	1
Vid exploatering inom ett område av riksintresse för kulturmiljö får exploateringen inte påverka kulturmiljövärdena negativt <i>Kommentar:</i>	1	1	1	1
Vid exploatering inom ett område av riksintresse för friluftslivet får exploateringen inte påverka friluftslivet negativt <i>Kommentar:</i>	1	1	1	1

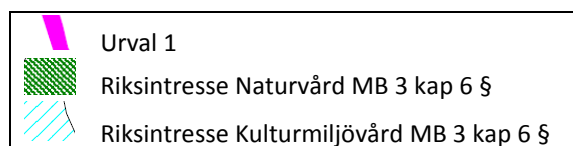
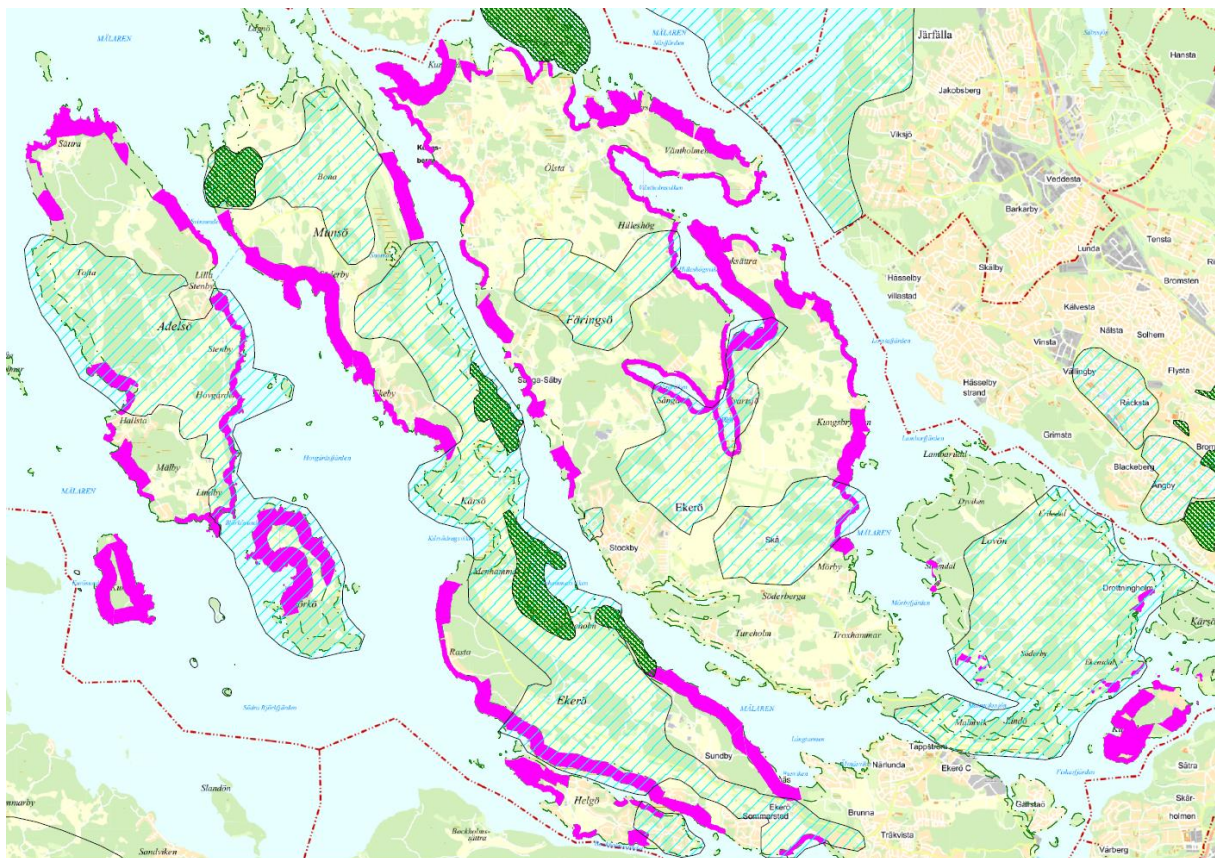
	Natur och friluftsliv	Turism	Näringsverksamhet	Bostäder
Vid exploatering inom ett område av riksintresse för Mälaren får exploateringen inte påverka Mälaren negativt	1	1	1	1
<i>Kommentar:</i>	<i>Utreds i senare skede.</i>			
Området nyttjas inte som jordbruksmark	2	2	2	2
<i>Kommentar: Jordbruksmark enligt fastighetskartan.</i>	<i>Utreds i senare skede.</i>			
Området omfattas inte av utökat strandskydd	2	1	1	1
<i>Kommentar: Det utökade strandskyddet, dvs 300 m från strandlinjen.</i>	<i>Utreds i senare skede för användningsområde Natur och friluftsliv</i>			
Området är säkert i förhållande till skred och ras	2	2	2	1
<i>Kommentar: Utreds översiktligt utifrån GIS-skikt, studentarbete, Martin Rask, Stockholms Universitet.</i>	<i>Utreds i senare skede.</i>			
Området är säkert i förhållande till översvämning	2	2	2	1
<i>Kommentar: I förhållande till Länsstyrelsens "Rekommendationer för lägsta grundläggningsnivå för ny bebyggelse vid Mälaren".</i>	<i>Utreds i senare skede.</i>			
Området är inte förorenat. Om misstänkt markförorening påträffas måste detta utredas vidare för att avgöra om området måste saneras.	2	2	2	2
<i>Kommentar: Enligt Länsstyrelsens inventering av potentiellt förorenade områden.</i>	<i>Utreds i senare skede.</i>			
Det går att ordna en långsiktigt hållbar vatten- och avlopps lösning	2	2	2	1
<i>Kommentar:</i>	<i>Avstånd till befintligt eller planerat verksamhetsområde enligt kommunens plan för vatten och avlopp ska vara högst 1 km.</i>			

GIS ANALYSEN

För att avgränsa vilka delar av strandskyddsområdet (100m och 300m) som kan vara aktuella som LIS-område har ett urvalsarbete genomförts genom en GIS-analys i tre steg.

URVAL 1 (NATUR OCH FRILUFTSLIV)

- Analysen utgår från strandskyddsområden i hela kommunen.
- Eftersom landsbygd i denna LIS-utredning har definierats som den del av kommunen som ligger utanför tätortsbandet har strandskyddsområden inom tätortsbandet tagits bort.
- Strandskyddsområden längre bort än 1000 meter från områden i kommunens VA-plan har tagits bort.
- Biotopskyddsområden, naturreservat och Natura 2000-områden har tagits bort.



Figur 1 Utfall efter avgränsning i urval 1.

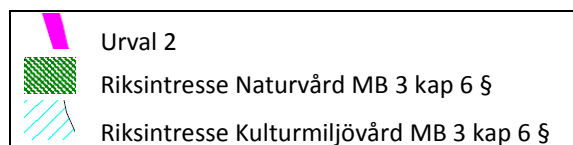
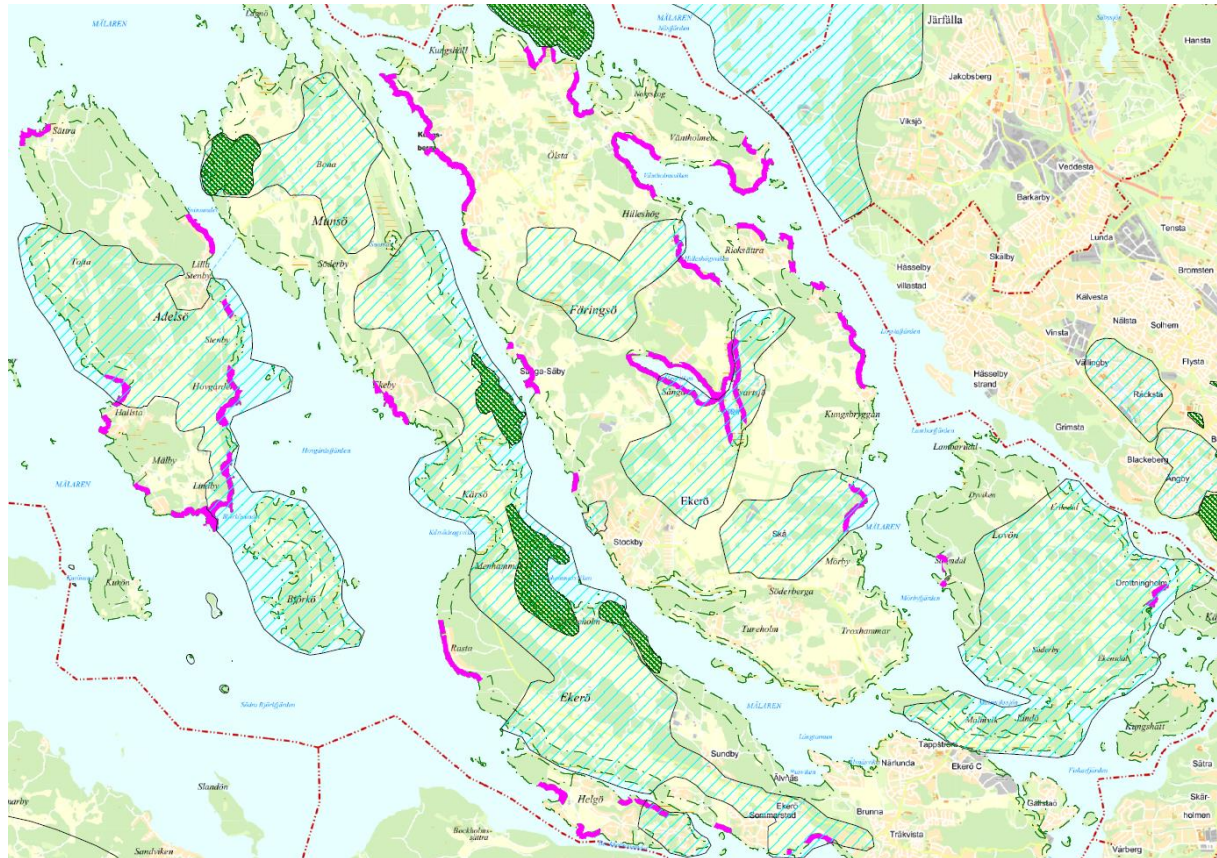
Områden som ingår i urval 1 ligger till grund för utpekande av områden för Natur och friluftsliv.

I detta skede har kommunen inte sett något direkt behov att använda LIS med detta användningsområde. Områden för landsbygdsutveckling med syftet natur och friluftsliv bör gå att hitta utanför strandskyddszonen.

URVAL 2 (TURISM OCH NÄRINGSVERKSAMHET)

- Analysen utgår från Urval 1.
- Områden med utökat strandskydd (300 m) har tagits bort.

Större delen av Ekerö har närhet eller tillgång till kommunikationsstråk och befintligt ledningsnät för el. Detta kriterie utreds.



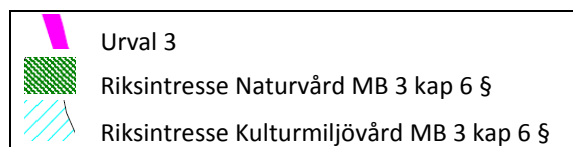
Figur 2 Utfall efter avgränsning i urval 2.

Områden som ingår i urval 2 ligger till grund för utpekande av områden för Turism och Näringsverksamhet.

URVAL 3 (BOSTÄDER)

- Analysen utgår från Urval 2.
- Områden med riksintresse för naturvård och kulturmiljövård har tagits bort

Större delen av Ekerö har närhet eller tillgång till kommunikationsstråk och befintligt ledningsnät för el.



Figur 3 Utfall efter avgränsning i urval 3.

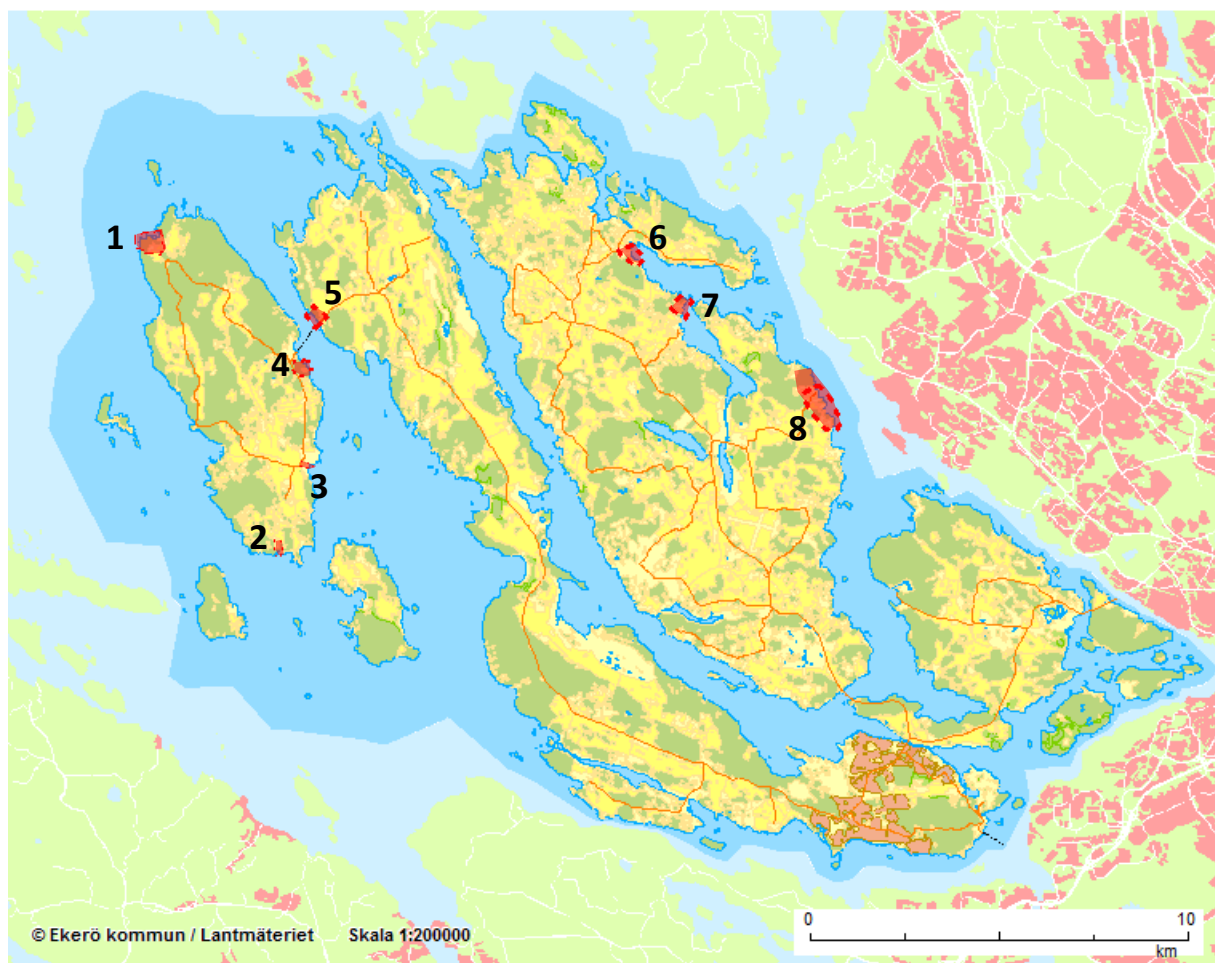
Områden som ingår i urval 3 ligger till grund för utpekande av områden för Bostäder.

UTVALDA OMRÅDEN FÖR VIDARE UTREDNING/ANALYS

I urvalsprocessen för möjliga LIS-områden i Ekerö kommun har arbetsgruppen utgått från kartorna för urval 2 (turism och näringsverksamhet). Därefter har ytterligare avgränsningar av urvalsområdet gjorts och följande områden har plockats bort:

- Detaljplanelagda områden
- Områden vid avsnörda havsvikar
- Översvämningsområden och sumpmark
- Områden med kartlagda nyckelbiotoper

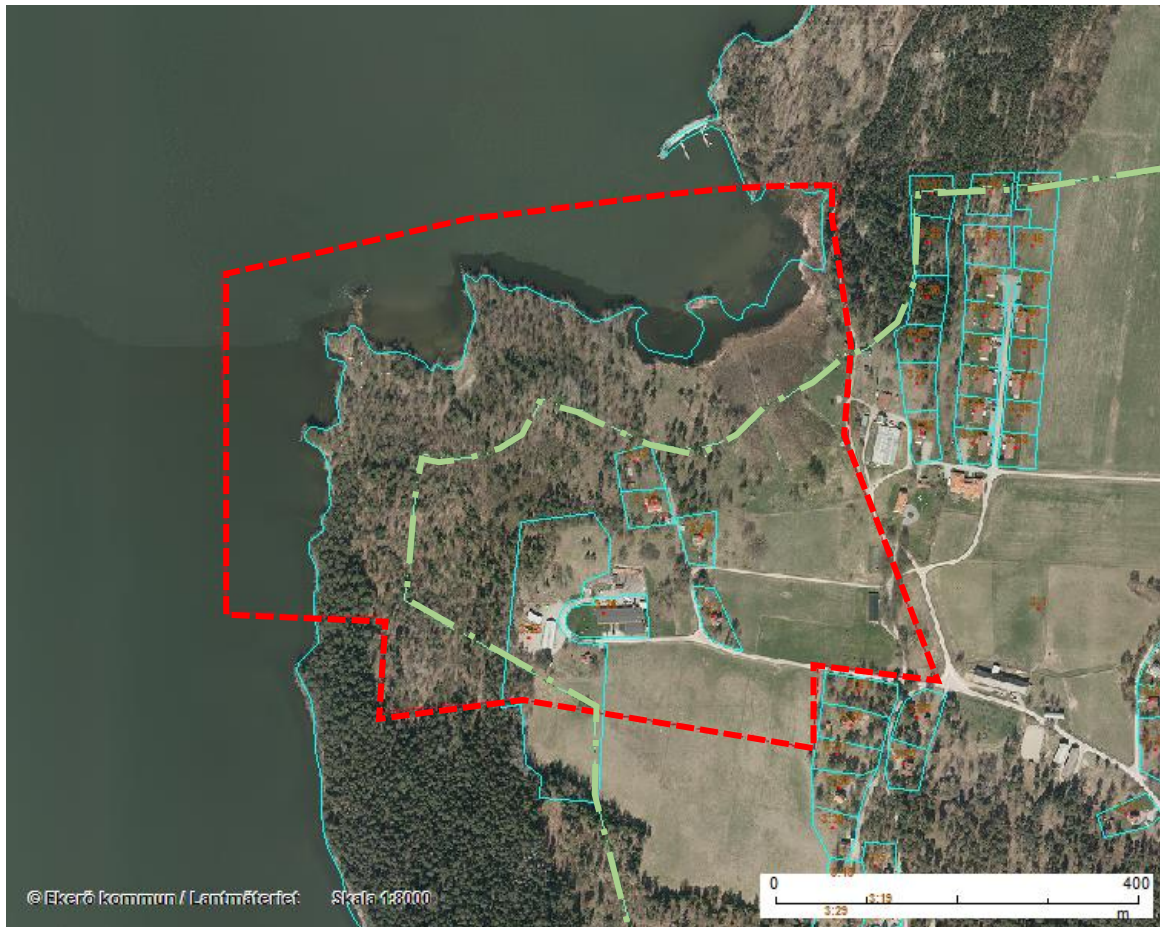
Detta har resulterat i åtta områden för fortsatt utredning. Utvalda områden utgör områden som kommunen i olika sammanhang uppmärksammat för utveckling av landsbygden, exempelvis för turism eller hamnar och bryggor/färjeläger.



Figur 4 Utvalda områden för fortsatt utredning.

ANALYS/PRÖVNING MOT GRUNDFÖRUTSÄTTNINGAR OCH KRITERIER

1 ADELSÖ-SÄTTRA



Figur 5 Avgränsning av LIS-område 1. Röd streckad linje markerar det aktuella området. Ljusgrön streck-prickad linje markerar strandskyddsområdet.

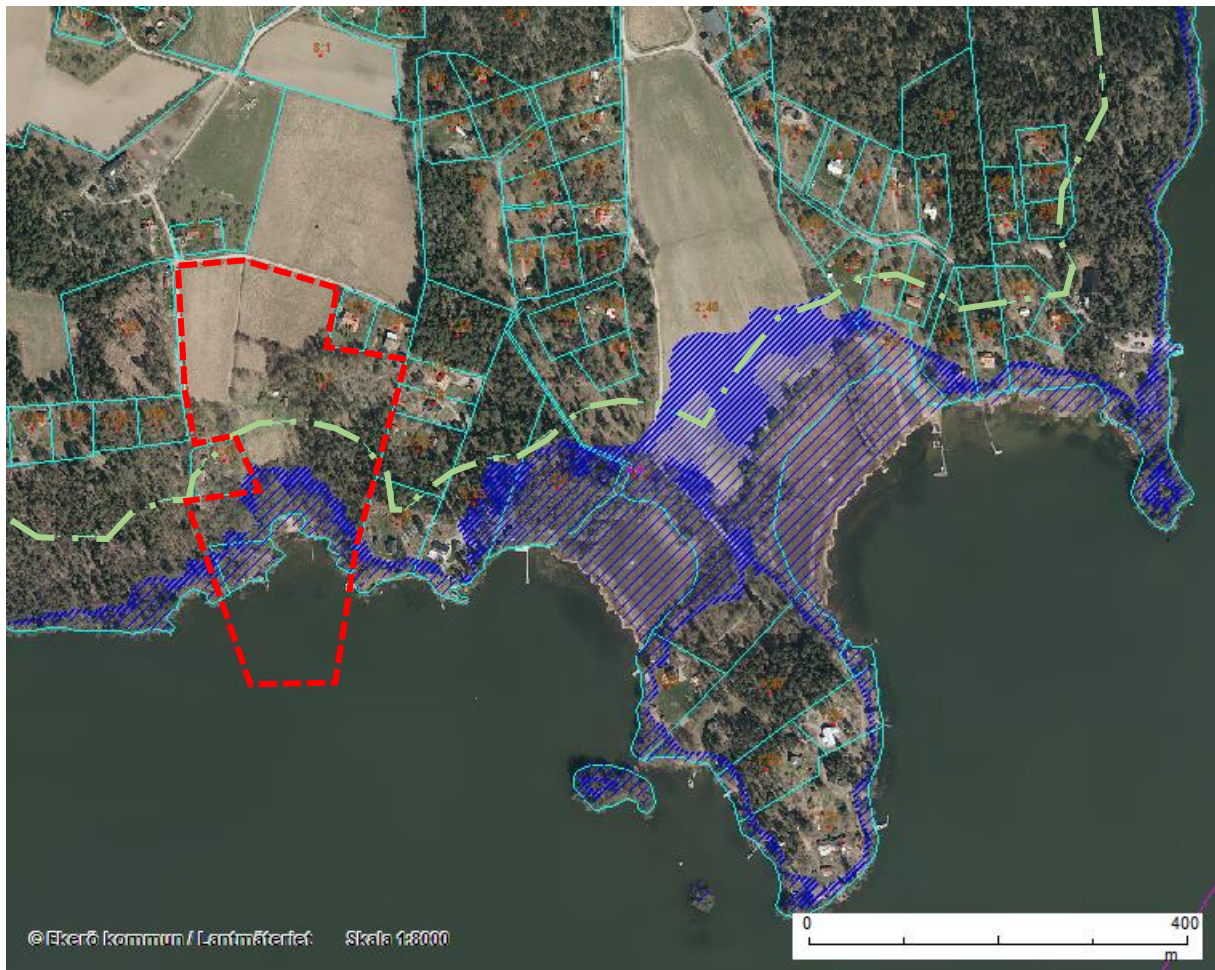
Syfte: Camping, turism, näringsliv

Sättra består av ett antal bostäder och verksamheter med ett delvis lokalt företagande, men ligger avskilt på Adelsös nordligaste del. Ett identifierat behov av en camping finns på Adelsö.

Kriterie för LIS i Ekerö**Kommentar/uppfullelse av kriteriet**

Kriterie för LIS i Ekerö	Kommentar/uppfullelse av kriteriet
Område 1 Adelsö-Sättra	
Området har nära till kommunikationsstråk	Uppfylls. Vägnät med busshållplats finns i närheten. Gles turtäthet.
Området har tillgång eller närhet till befintligt ledningsnät för el	Uppfylls. Befintligt ledningsnät för el finns i närheten (vid befintlig bebyggelse).
Området har närhet till eller bedöms ha möjlighet att förstärka underlag för service	Uppfylls. En utveckling av camping, turism, näringsliv bedöms förstärka underlaget för service.
Området kan etablera eller utveckla befintlig närings- eller turistverksamhet	Uppfyllt. Området bedöms lämpligt för etablering av camping eller annan typ av turistverksamhet.
Området kan etablera eller utveckla befintligt friluftsliv	Inte aktuellt. Eventuellt kan campingverksamhet öka intresset för närliggande naturreservat.
Vid exploatering inom ett område av riksintresse för naturvård får exploateringen inte påverka naturvärdena negativt	Uppfylls/inte aktuellt, ligger ej inom område med RI för naturvård
Vid exploatering inom ett område av riksintresse för kulturmiljö får exploateringen inte påverka kulturmiljövärdena negativt	Uppfylls/inte aktuellt, ligger ej inom område med RI för kulturmiljövård
Vid exploatering inom ett område av riksintresse för friluftslivet får exploateringen inte påverka friluftslivet negativt	Hela Adelsö ligger inom område med RI för friluftsliv. Eventuell exploatering får inte påverka riksintresset negativt. Utreds i senare skede.
Vid exploatering inom ett område av riksintresse för Mälaren får exploateringen inte påverka Mälaren negativt	Mälaren med öar och strandområden är i sin helhet av RI. Exploatering av och andra ingrepp i miljön får komma till stånd endast under vissa förutsättningar. Utreds i senare skede.
Området nyttjas inte som jordbruksmark	Uppfylls
Området omfattas inte av utökad strandskydd	Uppfylls
Området är säkert i förhållande till skred och ras	Mindre delar av området kan ha sämre grundläggningsförhållanden vilket bedöms kunna hanteras. Utreds i senare skede.
Området är säkert i förhållande till översvämning	Mindre delar av området ligger under rekommenderade nivåer, men bedöms kunna hanteras. Utreds i senare skede.
Området är inte förorenat. Om misstänkt markförorening påträffas måste detta utredas vidare för att avgöra om området måste saneras.	Punktvis finns mark utpekad inom LIS-området, som potentiellt förorenad. Dock inte inom strandskyddsområdet. Utreds i senare skede.
Det går att ordna en långsiktigt hållbar vatten- och avloppslösning.	Uppfylls. Området ligger inom område som avses försörjas med kommunalt VA, dock efter år 2030.

2 SÖDRA ADELSÖ



Figur 6 Avgränsning av LIS-område 2, Södra Adelsö. Röd streckad linje markerar det aktuella området. Ljusgrön streck-prickad linje markerar strandskyddsområdet. Blå skraffering markerar mark belägen under rekommendationer för bebyggelse runt Mälaren.

Syfte: Camping, turism, näringsliv

Det finns ett identifierat behov av en camping på Adelsö. Vid GIS-analys har få områden på Adelsö identifierats, som lever upp till uppsatta kriterier. Större delen av Adelsö har ett utökat strandskydd till 300 meter eller är låglänt och har därmed sämre grundläggningsförhållanden och medför översvämningsproblematik. Detta är en av få områden på södra Adelsö med bättre förutsättningar.

Kriterie för LIS i Ekerö**Kommentar/uppfullelse av kriteriet**

Kriterie för LIS i Ekerö	Kommentar/uppfullelse av kriteriet
Område 2 Södra Adelsö	
Området har nära till kommunikationsstråk	Uppfylls. Vägnät med busshållplats finns i anslutning till området.
Området har tillgång eller närhet till befintligt ledningsnät för el	Uppfylls. Befintligt ledningsnät för el finns i anslutning till området.
Området har närhet till eller bedöms ha möjlighet att förstärka underlag för service	Utreds i senare skede
Området kan etablera eller utveckla befintlig närings- eller turistverksamhet	Uppfylls. Området bedöms lämpligt för etablering av camping eller annan typ av turistverksamhet.
Området kan etablera eller utveckla befintligt friluftsliv	Inte aktuellt.
Vid exploatering inom ett område av riksintresse för naturvård får exploateringen inte påverka naturvärdena negativt	Uppfylls/inte aktuellt, ligger ej inom område med RI för naturvård
Vid exploatering inom ett område av riksintresse för kulturmiljö får exploateringen inte påverka kulturmiljövärdena negativt	Uppfylls/inte aktuellt, ligger ej inom område med RI för kulturmiljövård
Vid exploatering inom ett område av riksintresse för friluftslivet får exploateringen inte påverka friluftslivet negativt	Hela Adelsö ligger inom område med RI för friluftsliv. Eventuell exploatering får inte påverka riksintresset negativt. Utreds i senare skede.
Vid exploatering inom ett område av riksintresse för Mälaren får exploateringen inte påverka Mälaren negativt	Mälaren med öar och strandområden är i sin helhet av RI. Exploatering av och andra ingrepp i miljön får komma till stånd endast under vissa förutsättningar. Utreds i senare skede.
Området nyttjas inte som jordbruksmark	Delar av området nyttjas som jordbruksmark. Utreds vidare i senare skede
Området omfattas inte av utökat strandskydd	Uppfylls
Området är säkert i förhållande till skred och ras	Mindre delar av området kan ha sämre grundläggningsförhållanden vilket bedöms kunna hanteras. Utreds i senare skede.
Området är säkert i förhållande till översvämning	Mindre delar av området ligger under rekommenderade nivåer, men bedöms kunna hanteras. Utreds i senare skede.
Området är inte förorenat. Om misstänkt markförorening påträffas måste detta utredas vidare för att avgöra om området måste saneras.	Ingen potentiellt förorenad mark. Jordbruksmark kan dock behöva utredas ändå. Utreds i senare skede.
Det går att ordna en långsiktigt hållbar vatten- och avloppslösning.	Uppfylls. Området ligger i direkt anslutning till område som avses försörjas med kommunalt VA, dock efter år 2030.

3 HOVGÅRDEN



Figur 7 Avgränsning av LIS-område 3, Hovgården. Röd streckad linje markerar det aktuella området. Ljusgrön streck-prickad linje markerar strandskyddsområdet. Blå skraffering markerar områden med översvämningrisk.

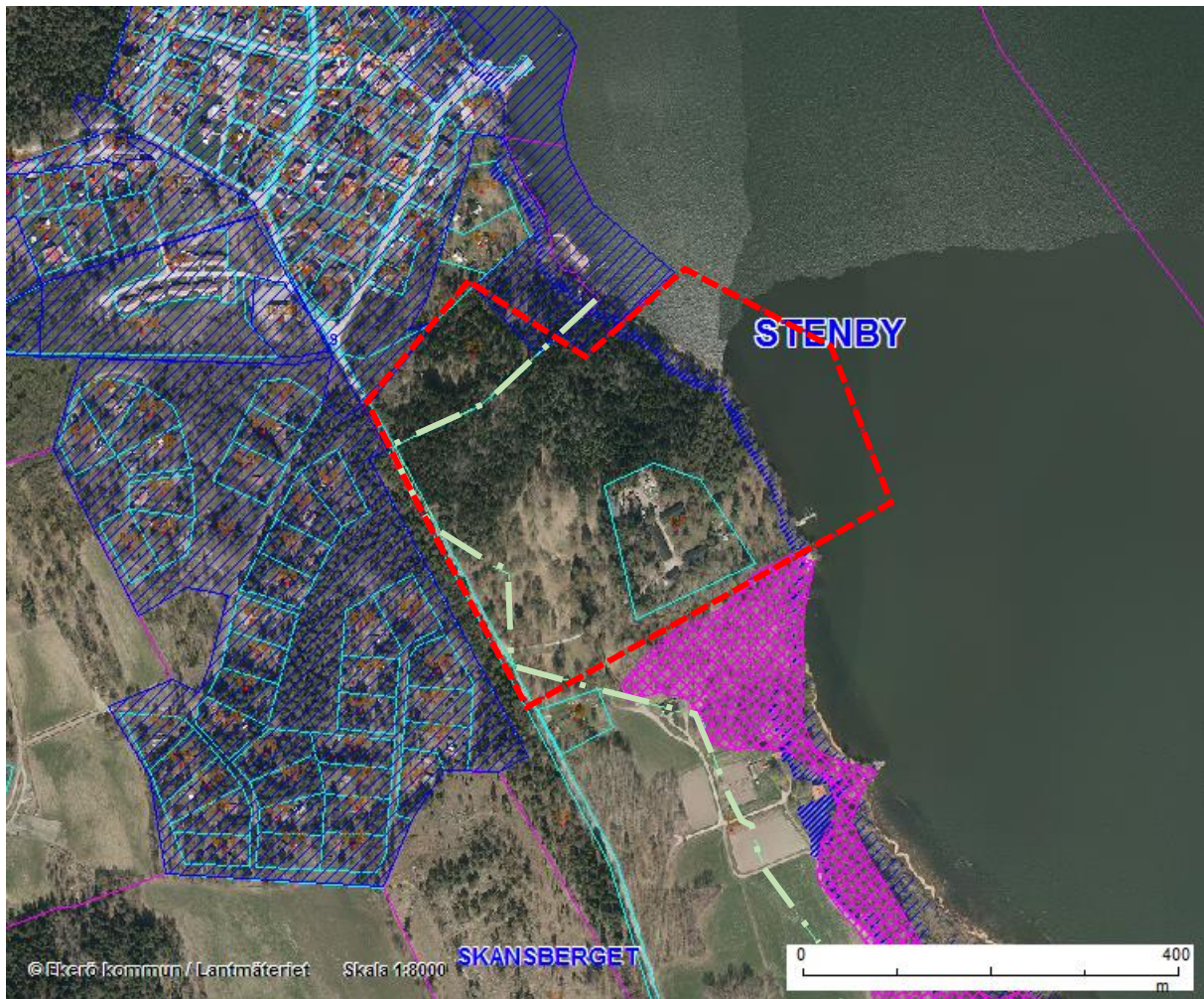
Syfte: Hamn

Behov finns av brygga/hamn vid Hovgården, för att utveckla världsarvet Birka/Hovgården som besöksmål. Landskapsbilden är dock mycket känslig varför brygganläggningen behöver anläggas med stor varsamhet.

Kriterie för LIS i Ekerö**Kommentar/uppfullelse av kriteriet**

Kriterie för LIS i Ekerö	Kommentar/uppfullelse av kriteriet
Område 3 Hovgården	
Området har nära till kommunikationsstråk	Uppfylls. Vägnät med busshållplats finns i anslutning till området.
Området har tillgång eller närhet till befintligt ledningsnät för el	Uppfylls. Befintligt ledningsnät för el finns i närheten av området.
Området har närhet till eller bedöms ha möjlighet att förstärka underlag för service	Utreds i senare skede.
Området kan etablera eller utveckla befintlig närings- eller turistverksamhet	Området bedöms lämpligt för etablering av brygga/hamn som bidrar till utvecklingen av värdsarvet som besöksmål. Utreds vidare i senare skede.
Området kan etablera eller utveckla befintligt friluftsliv	Inte aktuellt
Vid exploatering inom ett område av riksintresse för naturvård får exploateringen inte påverka naturvärdena negativt	Uppfylls/inte aktuellt, ligger ej inom område med RI för naturvård
Vid exploatering inom ett område av riksintresse för kulturmiljö får exploateringen inte påverka kulturmiljövärdena negativt	Området ligger inom område med RI för kulturmiljövård. Området ligger inom buffertzon för Världsarvet Birka-Hovgården. Utreds vidare i senare skede.
Vid exploatering inom ett område av riksintresse för friluftslivet får exploateringen inte påverka friluftslivet negativt	Hela Adelsö ligger inom område med RI för friluftsliv. Eventuell exploatering får inte påverka riksintresset negativt. Utreds i senare skede.
Vid exploatering inom ett område av riksintresse för Mälaren får exploateringen inte påverka Mälaren negativt	Mälaren med öar och strandområden är i sin helhet av RI. Exploatering av och andra ingrepp i miljön får komma till stånd endast under vissa förutsättningar. Utreds i senare skede.
Området nyttjas inte som jordbruksmark	Uppfylls. Området nyttjas inte som jordbruksmark.
Området omfattas inte av utökat strandskydd	Uppfylls
Området är säkert i förhållande till skred och ras	Området kan ha sämre grundläggningsförhållanden. Mindre delar av LIS-området kan ha högre risk för skred. Utreds i senare skede.
Området är säkert i förhållande till översvämning	Översvämningsrisk föreligger i hela LIS-området enligt tillgängligt planeringsunderlag. Området bedöms lämpligt för båthamn, som är mindre känslig för översvämning. Utreds vidare i senare skede.
Området är inte förorenat. Om misstänkt markförorening påträffas måste detta utredas vidare för att avgöra om området måste saneras.	Identifierad potentiell mark med förorening finns direkt norr om LIS-området i form av bensinpump och avloppsreningsverk. Utreds i senare skede
Det går att ordna en långsiktigt hållbar vatten- och avloppslösning.	Uppfylls. Området ligger i anslutning till område med kommunalt VA.

4 STENBY – ADELSÖ



Figur 8 Avgränsning av LIS-område 4, Stenby, Adelsö. Röd streckad linje markerar det aktuella området. Ljusgrön streck-prickad linje markerar strandskyddsområdet. Blå skraffering markerar detaljplanlagda områden samt områden med översvämningsrisk. Cerise skraffering markerar inventerad nyckelbiotop.

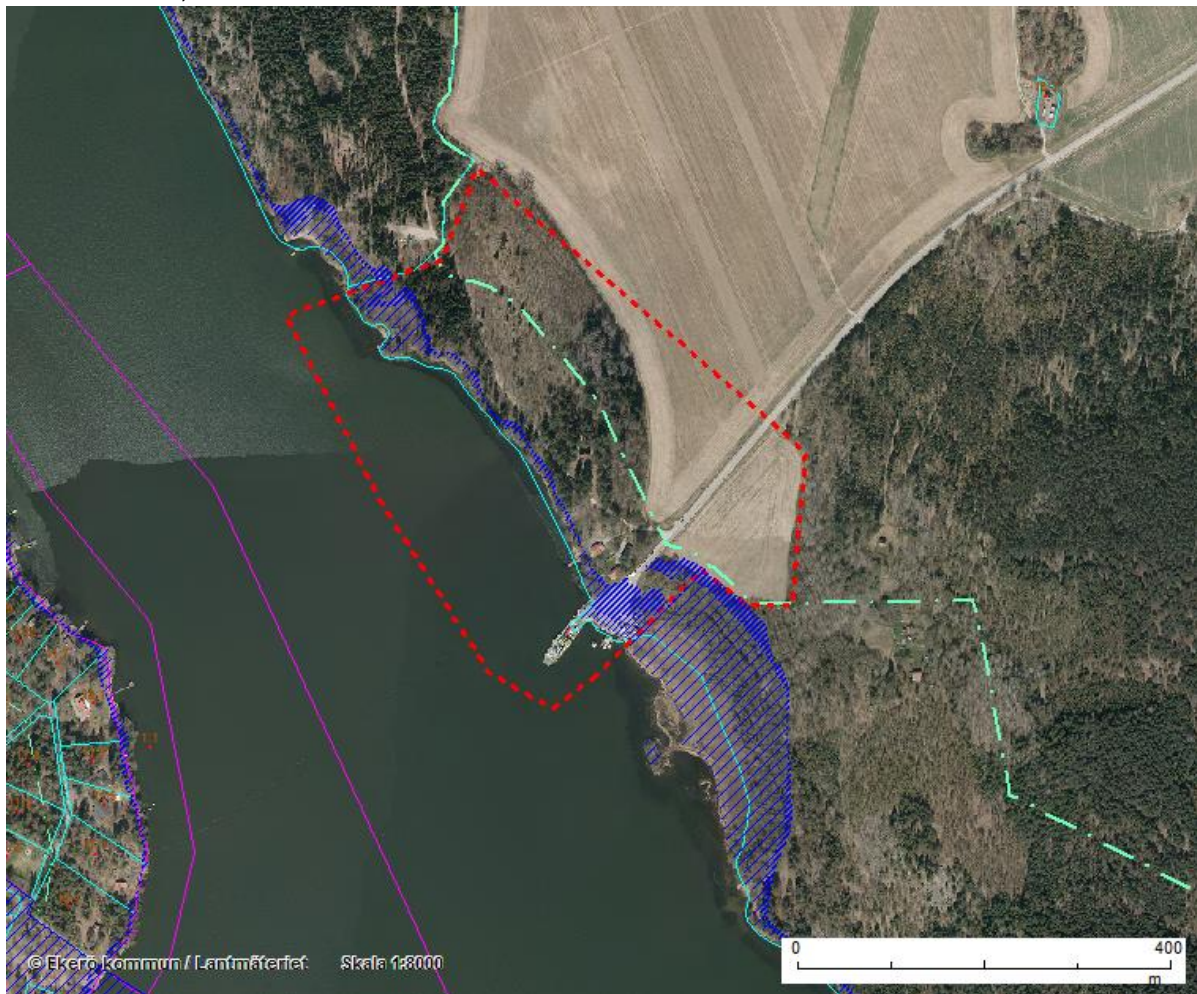
Syfte: Camping, turism, näringsliv

Det finns ett identifierat behov av en camping på Adelsö. Bebyggd fastighet inom området har tidigare fungerat som kursgård med ett antal uthyrningsrum. Direkt norr om området finns kommunalt vatten och avloppsnät utbyggt samt en parkering i anslutning till färjeled mellan Adelsö och Munsö. Området omfattas av utökad strandskydd, men har trots det tagits med i urvalet av LIS-områden. Marken är delvis redan bebyggt. En turistverksamhet såsom camping ska inte avhålla allmänhetens tillgång till stranden, men behöver närhet till vatten för att vara attraktiv.

Kriterie för LIS i Ekerö**Kommentar/uppfullelse av kriteriet**

Kriterie för LIS i Ekerö	Kommentar/uppfullelse av kriteriet
Område 4 Stenby - Adelsö	
Området har nära till kommunikationsstråk	Uppfylls. Vägnät med busshållplats och parkering vid färjeleden mellan Adelsö och Munsö finns i anslutning till området.
Området har tillgång eller närhet till befintligt ledningsnät för el	Uppfylls. Befintligt ledningsnät för el finns i området.
Området har närhet till eller bedöms ha möjlighet att förstärka underlag för service	Utreds i senare skede
Området kan etablera eller utveckla befintlig närings- eller turistverksamhet	Området bedöms lämpligt för etablering av camping eller annan turistverksamhet. Utreds vidare i senare skede.
Området kan etablera eller utveckla befintligt friluftsliv	Inte aktuellt
Vid exploatering inom ett område av riksintresse för naturvård får exploateringen inte påverka naturvärdena negativt	Uppfylls/inte aktuellt, ligger ej inom område med RI för naturvård
Vid exploatering inom ett område av riksintresse för kulturmiljö får exploateringen inte påverka kulturmiljövärdena negativt	Uppfylls/inte aktuellt, ligger ej inom område med RI för kulturmiljövård
Vid exploatering inom ett område av riksintresse för friluftslivet får exploateringen inte påverka friluftslivet negativt	Hela Adelsö ligger inom område med RI för friluftsliv. Eventuell exploatering får inte påverka riksintresset negativt. Utreds i senare skede.
Vid exploatering inom ett område av riksintresse för Mälaren får exploateringen inte påverka Mälaren negativt	Mälaren med öar och strandområden är i sin helhet av RI. Exploatering av och andra ingrepp i miljön får komma till stånd endast under vissa förutsättningar. Utreds i senare skede.
Området nyttjas inte som jordbruksmark	Uppfylls. Området nyttjas inte som jordbruksmark.
Området omfattas inte av utökat strandskydd	Aktuellt område omfattas av utökat strandskydd. Utreds vidare i senare skede.
Området är säkert i förhållande till skred och ras	Mindre delar av LIS-området kan ha högre risk för skred. Utreds i senare skede.
Området är säkert i förhållande till översvämning	Viss översvämningsrisk föreligger i smal remsa längs strandlinjen enligt tillgängligt planeringsunderlag. Utreds vidare i senare skede.
Området är inte förorenat. Om misstänkt markförorening påträffas måste detta utredas vidare för att avgöra om området måste saneras.	Ingen potentiellt förorenad mark anges i tillgänglig inventering. Utreds i senare skede.
Det går att ordna en långsiktigt hållbar vatten- och avloppslösning.	Uppfylls. Kommunalt vatten och avlopp finns norr om området.

5 FÄRJELÄGET, MUNSÖ



Figur 9 Avgränsning av LIS-område 5, Färjelägen Munsö. Röd streckad linje markerar det aktuella området. Ljusgrön streck-prickad linje markerar strandskyddsområdet.

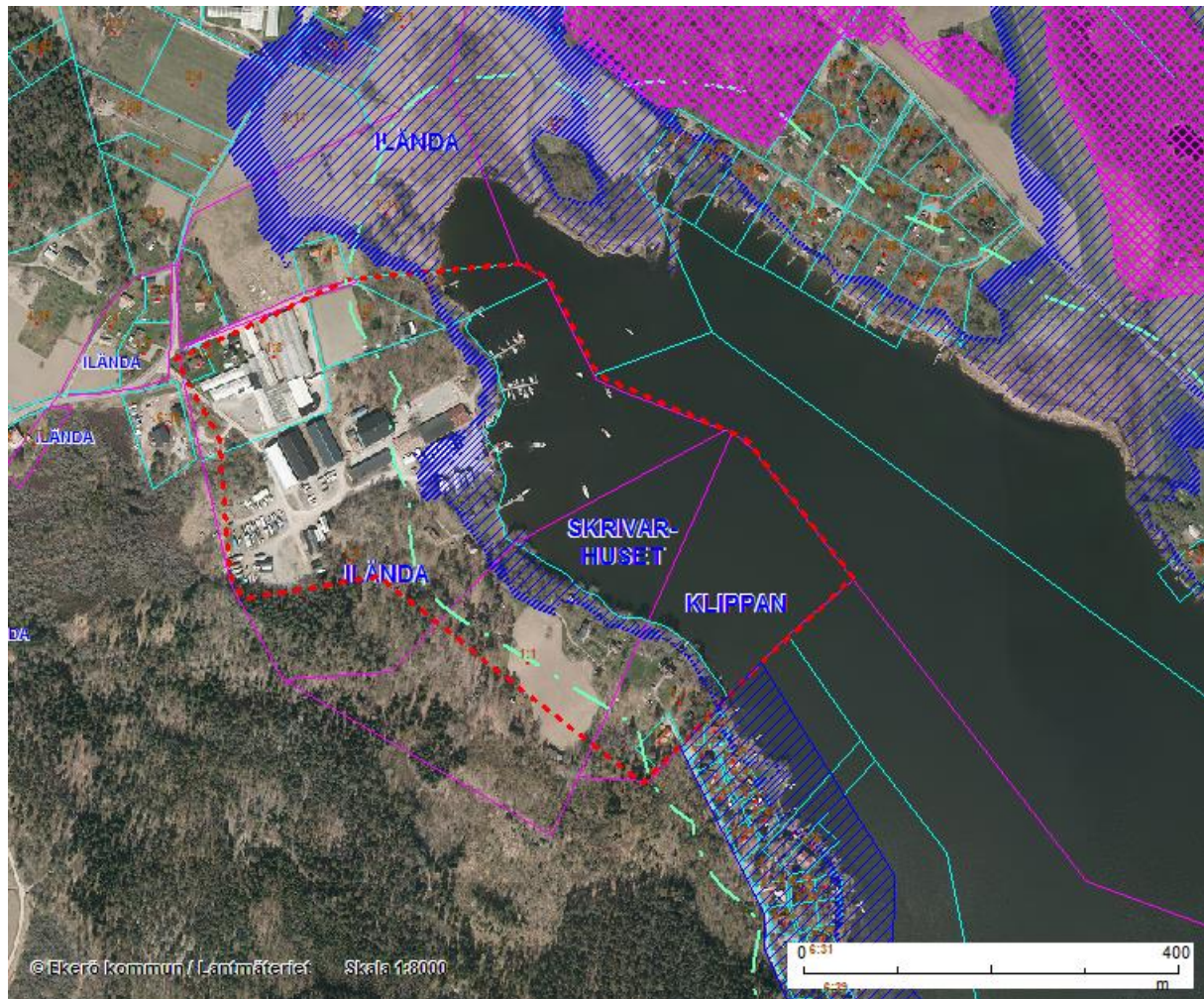
Syfte: Näringsliv, hamn, bostäder

Detaljplanearbete pågår för området. Detaljplanen ska möjliggöra förbättring av färjeläget med service, badplats, badbryggor med sjöbod. Detaljplanen föreslår även bostäder vid sjöängen i anslutning till färjeläget. Sjöängen ingår i område med inventerade naturvärden i form av alsumpskog och lövskog vilket innebär att hänsyn till naturvärden behöver tas.

Kriterie för LIS i Ekerö**Kommentar/uppfullelse av kriteriet**

Kriterie för LIS i Ekerö	Kommentar/uppfullelse av kriteriet
Område 5 Färjeläget, Munsö	
Området har nära till kommunikationsstråk	Uppfylls. Vägnät med busshållplats samt färjeled mellan Adelsö och Munsö finns i området.
Området har tillgång eller närhet till befintligt ledningsnät för el	Uppfylls. Befintligt ledningsnät för el finns i området.
Området har närhet till eller bedöms ha möjlighet att förstärka underlag för service	Utreds i senare skede
Området kan etablera eller utveckla befintlig närings- eller turistverksamhet	Området bedöms lämpligt för etablering av enklare näringsliv, hamn och bostäder. Utreds vidare i senare skede.
Området kan etablera eller utveckla befintligt friluftsliv	Inte aktuellt
Vid exploatering inom ett område av riksintresse för naturvård får exploateringen inte påverka naturvärdena negativt	Uppfylls/inte aktuellt, ligger ej inom område med RI för naturvård
Vid exploatering inom ett område av riksintresse för kulturmiljö får exploateringen inte påverka kulturmiljövärdena negativt	Uppfylls/inte aktuellt, ligger ej inom område med RI för kulturmiljövård
Vid exploatering inom ett område av riksintresse för friluftslivet får exploateringen inte påverka friluftslivet negativt	Området ligger inom område med RI för friluftsliv. Eventuell exploatering får inte påverka riksintresset negativt. Utreds i senare skede.
Vid exploatering inom ett område av riksintresse för Mälaren får exploateringen inte påverka Mälaren negativt	Mälaren med öar och strandområden är i sin helhet av RI. Exploatering av och andra ingrepp i miljön får komma till stånd endast under vissa förutsättningar. Utreds i senare skede.
Området nyttjas inte som jordbruksmark	Delar av området nyttjas som jordbruksmark. Utreds vidare i senare skede
Området omfattas inte av utökat strandskydd	Uppfylls
Området är säkert i förhållande till skred och ras	Mindre delar av LIS-området kan ha högre risk för skred. Utreds i senare skede.
Området är säkert i förhållande till översvämning	Viss översvämningsrisk föreligger på smal remsa längs strandlinjen enligt tillgängligt planeringsunderlag, vilket bedöms kunna hanteras. Utreds vidare i senare skede
Området är inte förorenat. Om misstänkt markförorening påträffas måste detta utredas vidare för att avgöra om området måste saneras.	Mark i direkt anslutning till färjeläget är potentiellt förorenat. Utreds i senare skede
Det går att ordna en långsiktigt hållbar vatten- och avloppslösning.	Uppfylls. Området ligger inom 1 km från kommunalt VA-nätsutbyggnad. Kräver dock sjöledning.

6 ILÄNDA



Figur 10 Avgränsning av LIS-område 6, Ilända. Röd streckad linje markerar det aktuella området. Ljusgrön streck-prickad linje markerar strandskyddsområdet. Blå skraffering markerar områden med översvämningsrisk. Cerise skraffering markerar inventerad nyckelbiotop.

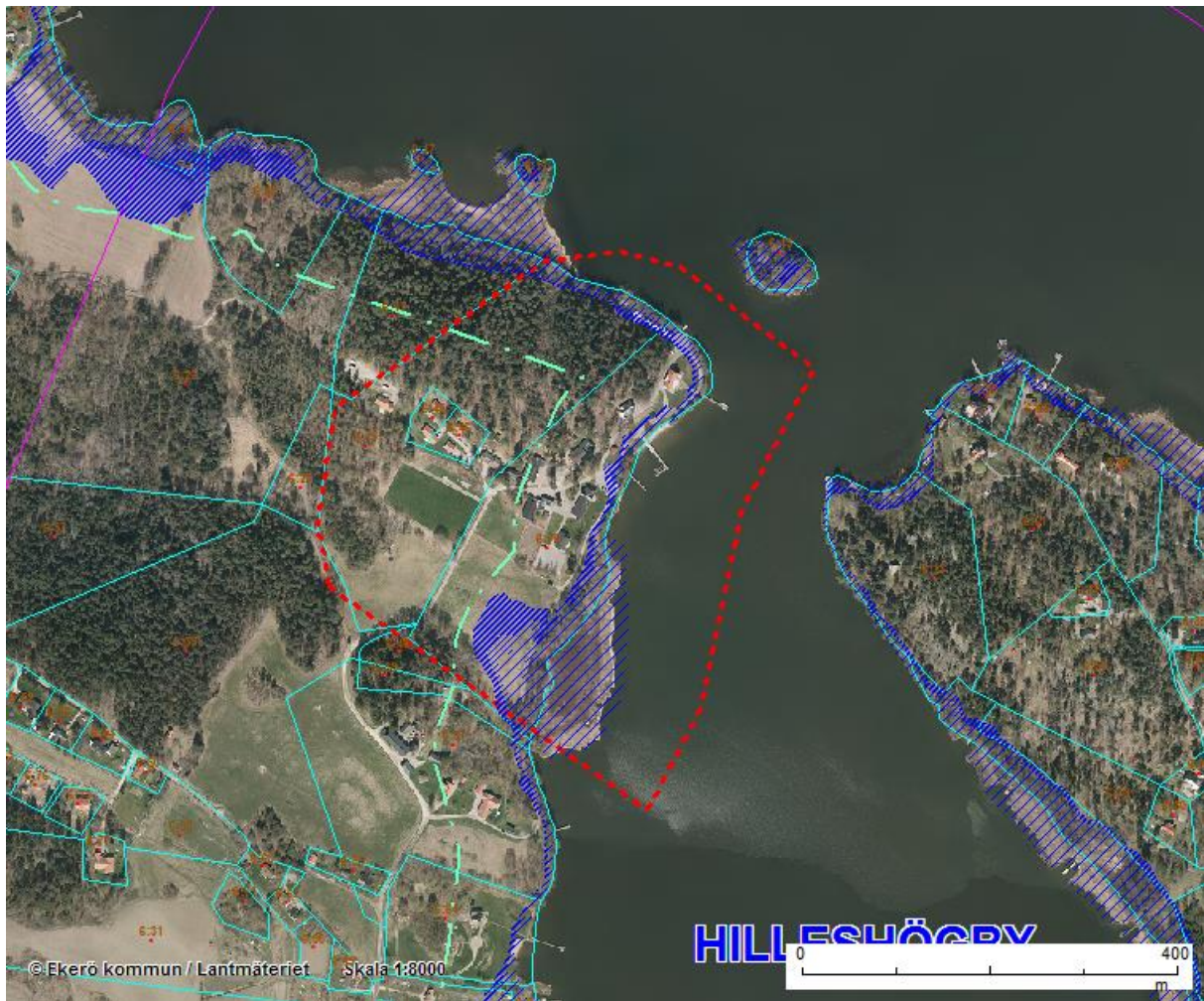
Syfte: Näringslivsutveckling, befintligt varv, bostäder

Utveckling av befintligt varv. Eventuell bostadsbebyggelse söder om varvet (med skyddsavstånd). Detaljplanearbete pågår för varvsområdet samt marken direkt söder om. Detaljplanen ska skapa förutsättningar för bevarande och utveckling av befintlig hamnverksamhet samt för etablering av ett mindre antal friliggande bostadshus. Eventuellt är det lämpligt med ytterligare bostäder mot befintlig bebyggelsegrupp längre söderut.

Kriterie för LIS i Ekerö**Kommentar/uppfillelse av kriteriet**

Kriterie för LIS i Ekerö	Kommentar/uppfillelse av kriteriet
Område 6 Ilända	
Området har nära till kommunikationsstråk	Uppfylls. Vägnät med busshållplats finns i området.
Området har tillgång eller närhet till befintligt ledningsnät för el	Uppfylls. Befintligt ledningsnät för el finns i området.
Området har närhet till eller bedöms ha möjlighet att förstärka underlag för service	Utreds i senare skede
Området kan etablera eller utveckla befintlig närings- eller turistverksamhet	Området bedöms lämpligt för etablering av varv/bostäder. Utreds vidare i senare skede.
Området kan etablera eller utveckla befintligt friluftsliv	Inte aktuellt
Vid exploatering inom ett område av riksintresse för naturvård får exploateringen inte påverka naturvärdena negativt	Uppfylls/inte aktuellt, ligger ej inom område med RI för naturvård
Vid exploatering inom ett område av riksintresse för kulturmiljö får exploateringen inte påverka kulturmiljövärdena negativt	Uppfylls/inte aktuellt, ligger ej inom område med RI för kulturmiljövård
Vid exploatering inom ett område av riksintresse för friluftslivet får exploateringen inte påverka friluftslivet negativt	Uppfylls/inte aktuellt, ligger inte inom område med RI för friluftsliv.
Vid exploatering inom ett område av riksintresse för Mälaren får exploateringen inte påverka Mälaren negativt	Mälaren med öar och strandområden är i sin helhet av RI. Exploatering av och andra ingrepp i miljön får komma till stånd endast under vissa förutsättningar. Utreds i senare skede.
Området nyttjas inte som jordbruksmark	Uppfylls. Området nyttjas inte som jordbruksmark.
Området omfattas inte av utökat strandskydd	Uppfylls
Området är säkert i förhållande till skred och ras	Mindre delar av LIS-området kan ha högre risk för skred. Utreds i senare skede.
Området är säkert i förhållande till översvämning	Viss översvämningsrisk föreligger längs strandlinjen enligt tillgängligt planeringsunderlag, vilket bedöms kunna hanteras. Utreds vidare i senare skede
Området är inte förorenat. Om misstänkt markförorening påträffas måste detta utredas vidare för att avgöra om området måste saneras.	Potentiellt förorenad mark är noterad vid varvet samt fd plantskola. Utreds i senare skede
Det går att ordna en långsiktigt hållbar vatten- och avloppslösning.	Uppfylls. Området ligger inom område som avses försörjas med kommunalt VA, dock efter år 2030.

7 SUNDSGÅRDEN



Figur 11 Avgränsning av LIS-område 7, Sundsgården. Röd streckad linje markerar det aktuella området. Ljusgrön streck-prickad linje markerar strandskyddsområdet. Blå skraffering markerar områden med översvämningsrisk.

Syfte: Näringslivsutveckling mm

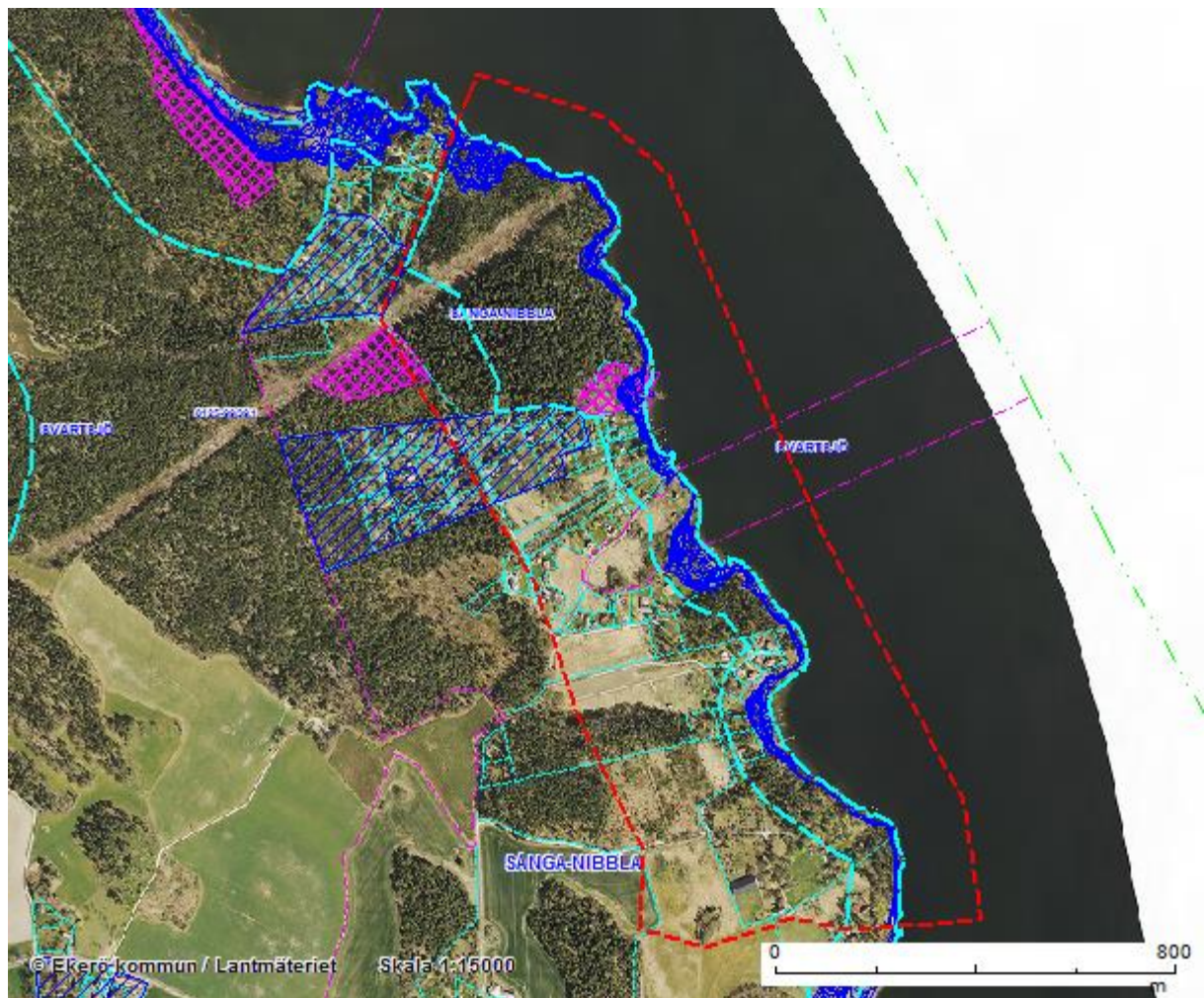
Ekerö kommun hyr anläggningarna från Frälsningsarmén som bedrev behandlingsverksamhet på Sundsgården fram till 2014. Vid Sundsgården bor både gamla och nyanlända kommuninvånare i olika åldrar. Kommunens ambition är att Sundsgården ska bli en mötesplats för kommunens föreningsliv och medborgare. En mindre strand, båtbygggar, två fotbollsplaner och en tennisbana finns liksom ett äldre skolhus med lektionssalar, gymnastiksal, uppehållsrum och slöjdsal.

Området bedöms lämpligt för lokalt kulturcentrum med eventuell komplettering av små lägenheter.

Kriterie för LIS i Ekerö**Kommentar/uppfullelse av kriteriet**

Kriterie för LIS i Ekerö	Kommentar/uppfullelse av kriteriet
Område 7 Sundsgården	
Området har nära till kommunikationsstråk	Uppfylls. Vägnät finns i området. Busshållplats finns knappt 1 km från området.
Området har tillgång eller närhet till befintligt ledningsnät för el	Uppfylls. Befintligt ledningsnät för el finns i området.
Området har närhet till eller bedöms ha möjlighet att förstärka underlag för service	Utreds i senare skede
Området kan etablera eller utveckla befintlig närings- eller turistverksamhet	Området bedöms lämpligt för etablering av ytterligare anläggningar och byggnader för näringslivsutveckling, kulturutveckling och eventuellt smålägenheter för uthyrning. Utreds vidare i senare skede.
Området kan etablera eller utveckla befintligt friluftsliv	Inte aktuellt
Vid exploatering inom ett område av riksintresse för naturvård får exploateringen inte påverka naturvärdena negativt	Uppfylls/inte aktuellt, ligger ej inom område med RI för naturvård
Vid exploatering inom ett område av riksintresse för kulturmiljö får exploateringen inte påverka kulturmiljövärdena negativt	Uppfylls/inte aktuellt, ligger ej inom område med RI för kulturmiljövård
Vid exploatering inom ett område av riksintresse för friluftslivet får exploateringen inte påverka friluftslivet negativt	Uppfylls/inte aktuellt, ligger inte inom område med RI för friluftsliv.
Vid exploatering inom ett område av riksintresse för Mälaren får exploateringen inte påverka Mälaren negativt	Mälaren med öar och strandområden är i sin helhet av RI. Exploatering av och andra ingrepp i miljön får komma till stånd endast under vissa förutsättningar. Utreds i senare skede.
Området nyttjas inte som jordbruksmark	Uppfylls. Området nyttjas inte som jordbruksmark.
Området omfattas inte av utökat strandskydd	Uppfylls.
Området är säkert i förhållande till skred och ras	Mindre delar av LIS-området kan ha högre risk för skred. Utreds i senare skede.
Området är säkert i förhållande till översvämning	Viss översvämningsrisk föreligger längs strandlinjen inom delar av LIS-området, vilket bedöms kunna hanteras. Utreds vidare i senare skede
Området är inte förorenat. Om misstänkt markförorening påträffas måste detta utredas vidare för att avgöra om området måste saneras.	Ingen potentiellt förorenad mark anges i tillgänglig inventering. Utreds i senare skede.
Det går att ordna en långsiktigt hållbar vatten- och avloppslösning.	Uppfylls. Området ligger inom 1 km från område, som avses anslutas före år 2030 enligt kommunens VA-plan.

8 KUNGSBRYGGAN / FÄRJESTADEN, FÄRINGSÖ



Figur 12 Avgränsning av LIS-område 8, Färjestaden, Färingsö. Röd streckad linje markerar det aktuella området. Ljusgrön streck-prickad linje markerar strandskyddsområdet. Blå skraffering markerar detaljplanelagda områden samt områden med översvämningsrisk. Cerise skraffering markerar inventerad nyckelbiotop.

Syfte: Färjeläge, pendelbåtsbrygga

Detta LIS-område är stort. Syftet är dock att endast utnyttja en mindre del av området för lämplig placering av färjeläge och tillhörande anläggning såsom parkering och mindre byggnader. Syftet är att kunna förbättra kommunikationerna mellan Färingsö och nordvästra Stockholmsområdet.

Kriterie för LIS i Ekerö**Kommentar/uppfullelse av kriteriet**

Kriterie för LIS i Ekerö	Kommentar/uppfullelse av kriteriet
Område 8 Kungsbryggan/Färjestaden, Färingsö	
Området har nära till kommunikationsstråk	Uppfylls. Vägnät finns i området.
Området har tillgång eller närhet till befintligt ledningsnät för el	Uppfylls. Befintligt ledningsnät för el finns i området.
Området har närhet till eller bedöms ha möjlighet att förstärka underlag för service	Utreds i senare skede
Området kan etablera eller utveckla befintlig närings- eller turistverksamhet	Området bedöms lämpligt för etablering av färjeläge med tillhörande anläggning. Utreds vidare i senare skede.
Området kan etablera eller utveckla befintligt friluftsliv	Inte aktuellt
Vid exploatering inom ett område av riksintresse för naturvård får exploateringen inte påverka naturvärdena negativt	Uppfylls/inte aktuellt, ligger ej inom område med RI för naturvård
Vid exploatering inom ett område av riksintresse för kulturmiljö får exploateringen inte påverka kulturmiljövärdena negativt	Uppfylls/inte aktuellt, ligger ej inom område med RI för kulturmiljövård
Vid exploatering inom ett område av riksintresse för friluftslivet får exploateringen inte påverka friluftslivet negativt	Uppfylls/inte aktuellt, ligger inte inom område med RI för friluftsliv.
Vid exploatering inom ett område av riksintresse för Mälaren får exploateringen inte påverka Mälaren negativt	Mälaren med öar och strandområden är i sin helhet av RI. Exploatering av och andra ingrepp i miljön får komma till stånd endast under vissa förutsättningar. Utreds i senare skede.
Området nyttjas inte som jordbruksmark	Delar av området nyttjas som jordbruksmark. Utreds vidare i senare skede.
Området omfattas inte av utökat strandskydd	Uppfylls söder om Färjestaden. Utökat strandskydd finns inom LIS-områdets nordligaste del. Utreds vidare i senare skede.
Området är säkert i förhållande till skred och ras	Mindre delar av LIS-området kan ha högre risk för skred. Utreds i senare skede. Utreds i senare skede.
Området är säkert i förhållande till översvämning	Viss översvämningsrisk föreligger på delar av området enligt tillgängligt planeringsunderlag. Utreds vidare i senare skede
Området är inte förorenat. Om misstänkt markförorening påträffas måste detta utredas vidare för att avgöra om området måste saneras.	Ett mindre antal handelsträdgårdar finns utpekade inom LIS-området utanför strandskyddslinjen. Utreds i senare skede
Det går att ordna en långsiktigt hållbar vatten- och avloppslösning.	Uppfylls. Området ligger inom 1 km från område, som avses anslutas före år 2030 enligt kommunens VA-plan.