

Lena Burman Johansson  
Socialchef  
08-124 57 212  
lena.burman.johansson@ekero.se

## **Förändrad organisation vid socialkontoret,** Dnr SN17/135-500

### **Bakgrund**

Socialtjänsten står under ständig förändring. En växande kommun med demografiska utmaningar med en ökande andel äldre, förändringar i lagstiftning och regelverk tillsammans med nya uppdrag ställer krav på organisationen att klara framtidens utmaningar och stå rustad för att möta morgondagens socialtjänst.

Socialkontorets organisation ska ha förutsättningar att erbjuda en fortsatt hög rättssäkerhet, kvalitet och effektivitet i myndighetsutövningen och i de tjänster som tillhandahålls för kommunens medborgare. Den ska vara kunskapsbaserad och kännetecknas av ett nära ledarskap där samverkan och utveckling är grundpelare. Socialtjänsten i Ekerö ska vara en attraktiv arbetsgivare där kvalitet och utveckling står i fokus.

För att ge de bästa förutsättningar för dessa kommande utmaningar har en översyn av socialkontorets organisation genomförts. Denna har utmynnat i ett förslag till vidareutveckling av organisationen. I förslag till driftbudget för Socialnämnden 2018-20 har medel för att möjliggöra en förstärkning av ledningsorganisationen prioriterats.

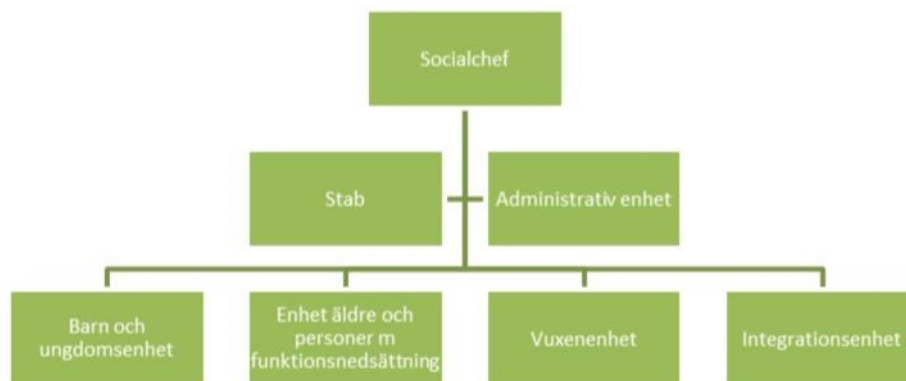
### **Nuvarande organisation**

Socialkontoret svarar för myndighetsutövning samt beställning av verksamhet inom socialtjänstens individ- och familjeomsorg inkl. mottagande av ensamkommande samt nyanlända, äldreomsorg samt insatser till personer med funktionsnedsättning.

Socialkontoret leds av socialchef vilken har det övergripande ansvaret för verksamheten. På kontoret arbetar idag ca 80 personer.

Fyra enheter svarar för myndighetsutövning och beställning av insatser – barn- och ungdomsenheten, vuxenenheten, enheten för äldre- och insatser till personer med funktionsnedsättning samt integrationsenheten. Samtliga enheter leds av enhetschef.

En stab samt administrativ enhet svarar för internt stöd samt stöd till politiken, utredning och utveckling samt administrativa stödprocesser.



### Framtida utmaningar

Socialkontorets uppdrag har de senaste åren både förändrats och utökats. Förändringar i lagstiftning, föreskrifter och regelverk har kommit att påverka uppdraget. Nya målgrupper med delvis andra behov än tidigare utmanar och ställer krav nya metoder, arbetssätt och tjänster än tidigare. Denna utveckling kommer att fortgå och påverkas de närmaste åren bl a av;

- En växande kommun med fler medborgare.
- En åldrande befolkning med allt fler äldre.
- En ökande andel personer med neuropsykiatriska funktionsnedsättningar och personer med psykiska funktionsnedsättningar med sammansatta svårigheter.
- Fortsatt mottagande av nyanlända och medverkan i integrationsarbetet.
- Nya uppdrag, bl a kommunaliserad hemsjukvård 2020.

### Organisation

Organisationen måste vara anpassad till dess uppdrag. För att ha förutsättningar att möta framtida utmaningar bedöms det därför vara nödvändigt att genomföra vissa förändringar av kontorets befintliga organisation. Idag svarar t ex enheten för äldre- och personer med funktionsnedsättning för ca 80 % av nämndens budget. Det bedöms inte som hållbart att möta en fortsatt ärendetillväxt med nuvarande ledningsorganisation.

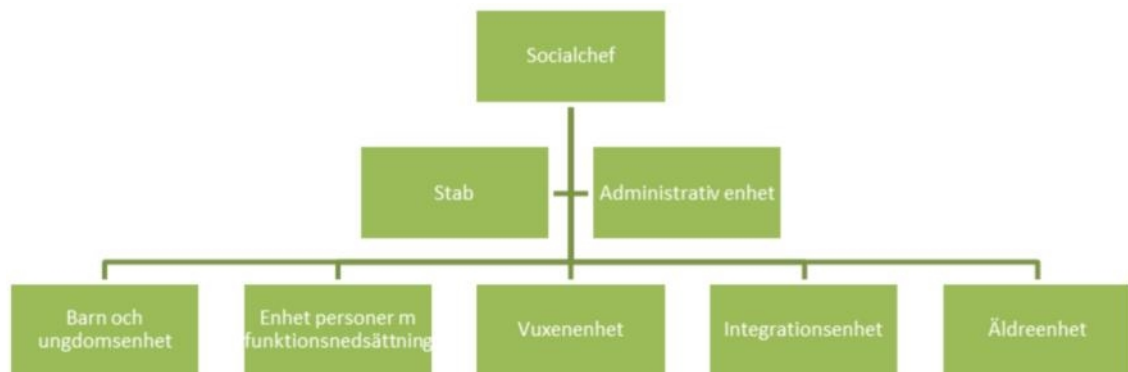
En ökande ärendevolym är att invänta inom äldreomsorgen. Detsamma gäller med avseende på målgruppen tillhörande funktionshindersområdet. Det finns också i ett nuläge behov av att tydliggöra det organisatoriska ansvaret för denna målgrupp.

Antalet nyanlända vuxna som går ur etableringstiden kommer att påverka vuxenenheten med en förväntad ökad ärendemängd för försörjningsstöd.

I samband med organisationsförändringen kommer även ledningsorganisationen med avseende på chefsbefattningar inklusive uppdragsbeskrivningar, roller och mandat att förtydligas.

Förslag till förändrad organisation illustreras nedan. Förslaget innebär sammanfattningsvis;

- *Äldre* inrättas med uppdraget att svara för äldreomsorg för personer 65 år och äldre.
- *Enhet för personer med funktionsnedsättning* inrättas med ansvar för funktionshinderområdet och personer med funktionsvariationer inkl. neuropsykiatriska funktionsnedsättningar och socialpsykiatri, SoL/LSS.
- *Vuxenenhet* med ansvar för socialt stöd till vuxna och familjer, personer med missbruk/beroende, försörjningsstöd och andra insatser.
- *Barn och ungdomsenhet* (oförändrat uppdrag).
- *Integrationsenhet* (oförändrat uppdrag).
- *Stab och administrativ enhet* (oförändrat uppdrag).



### Fortsatt process och tidplan

Information om förändrad organisation går ut till samtliga medarbetare vid socialkontoret i början av v 41. Samtidigt inbjuds fackliga organisationer till första information enligt MBL § 19. Riskbedömning kommer att genomföras som en del i processen. Medarbetarnas delaktighet i förändringen är självklar och mycket viktig.

Organisationen planeras träda ikraft våren 2018 så snart chefer till vuxenenheten samt enheten för funktionsnedsättning har tillsatts. Rekrytering av dessa chefsbefattningar kommer att påbörjas snarast med stöd av rekryteringsföretag.

Under hösten vidtar, parallellt med rekryteringsprocessen, en mängd aktiviteter för att konkretisera och förtydliga organisationen, förtydliga befattningsinnehavares roller och ansvar, ombearbeta styrdokument och andra verktyg mm.

Information kommer att lämnas kontinuerligt under förändringen, både kontorsgemensam information men också på enhetsnivå på APT.

Lena Burman Johansson  
Socialchef