

Lena Burman Johansson
Socialchef
08-124 57 212
lena.burman.johansson@ekero.se

Socialnämnden

Förvaltningsorganisation - tjänstemannaorganisation i ny socialförvaltning, information

Dnr SN20/66

Förslag till beslut

Socialnämnden noterar informationen.

Sammanfattning av ärendet

Kommunfullmäktige beslutade 2020-03-10 § 11 att socialnämnden övergår till en förvaltningsnämnd och att produktionsområde omsorg övergår till socialnämnden fr.o.m 2020-05-01.

Information lämnas om arbetet med organisationsförändring för tjänstemannaorganisationen i den nya socialförvaltningen.

Beslutsunderlag

Tjänsteutlåtande 2020-05-15

Ärendet

Kommunfullmäktige beslutade 2020-03-10 § 11 att socialnämnden övergår till en förvaltningsnämnd och att produktionsområde omsorg övergår till socialnämnden fr.o.m. 2020-05-01.

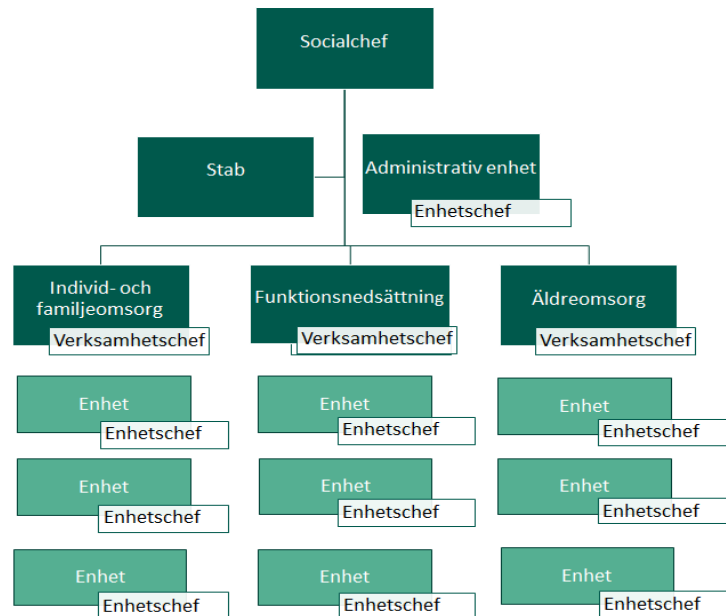
Med anledning av den förestående förändringen har under våren har en organisationsöversyn med stöd av externa konsulter genomförts med uppdraget att föreslå en ändamålsenlig organisation för den nya socialförvaltningen. Styrgrupp för arbetet har varit kommundirektör, socialchef och HR-chef.

Med utgångspunkt från rekommendationerna från utredningen har beslut fattats om hur den nya socialförvaltningen ska utformas.

Socialförvaltningen kommer att organiseras i tre verksamhetsområden – Individ- och familjeomsorg, Funktionsnedsättning och Äldreomsorg. Varje område kommer att ledas av en verksamhetschef. Verksamhetsområdet kommer att innefatta det samlade

uppdraget, såväl myndighetsutövning och verksamhet och kommer i sin tur vara organiserat i enheter med ansvariga chefer.

Stödfunktioner i förvaltningen är organiserade i en stab och administrativ enhet.



Införandet av den nya organisationen är nu påbörjad och kommer att ske stegvis.

- Rekrytering av verksamhetschefer för respektive verksamhetsområde pågår genom såväl intern och extern annonsering samt med rekryteringsstöd.
- När verksamhetschefer är tillsatta, målet är i september 2020, kommer organisationen för den nya socialförvaltningen att börja gälla. Befintliga enheter och verksamheter fasas in i respektive verksamhetsområde.
- Under hösten kommer översyn av enhetsorganisation med ledningsstruktur göras.
- Organisationen för den nya socialförvaltningen genomförs fullt ut fr.o.m. 1 januari 2021.

Beslutet expedieras till
Socialförvaltningen

Lena Burman Johansson
Socialchef